

NADBUDOWA, ROZBUDOWA I ZMIANA SPOSOBU UŻYTKOWANIA BUDYNKU, NA FUNKCJĘ USŁUGOWĄ W ZAKRESIE KULTURY NA DZ. NR
EW. 27/1 W OBRĘBIE 5-03-04 PRZY UL. FREDRY 8 W DZIELNICY ŚRÓDMIEŚCIE W WARSZAWIE

PROJEKT WYKONAWCZY*

* w ramach umowy z dnia 13 kwietnia 2018r. wraz z późniejszymi aneksami, zawartej pomiędzy: Polskim Wydawnictwem Muzycznym, 31-111 Kraków, al. Krasińskiego 11a, jako "Zamawiającym" lub "PWM", a: AMC - Andrzej M. Choldziński Sp. z o.o. - Sp. k. w imieniu której działa komplementariusz: AMC - Andrzej M. Choldziński Sp. z o.o. ul. Książęca 4, 00-498 Warszawa z aktualnym adresem siedziby: Aleja Róż 8/5, 00-556 Warszawa, jako "Projektantem"
w tym PROJEKT TECHNICZNY

TOM 1 Z 5 PROJEKT ARCHITEKTONICZNO - BUDOWLANY

TOM 1 z 5

PROJEKT ARCHITEKTONICZNO - BUDOWLANY

Zeszyt 8

PROJEKT ZIELENI

PW-A-DT-990-1050-1z1-0909-00

WRZESIEŃ 2022

1. OGRÓD PIONOWY

Ogród pionowy w wąskim wnętrzu założony jest z kompozycji pnączy rozpiętych na trejażu z plecionej siatki ze stali nierdzewnej, oraz kobierca z cieniznośnych bylin zadarniających lub trawy, pokrywających powierzchnię podłoża

Rośliny sadzone są bezpośrednio do podłoża wegetacyjnego.

Sadzenie:

Pnącza w rozstawie 1 m

Byliny zadarniające w gęstości 16 szt/m²

Trawnik z rolki

Dobór roślinny:

Pnącza

3. Hydrangea anomala – hortensja pnąca, odm. Miranda

4 szt

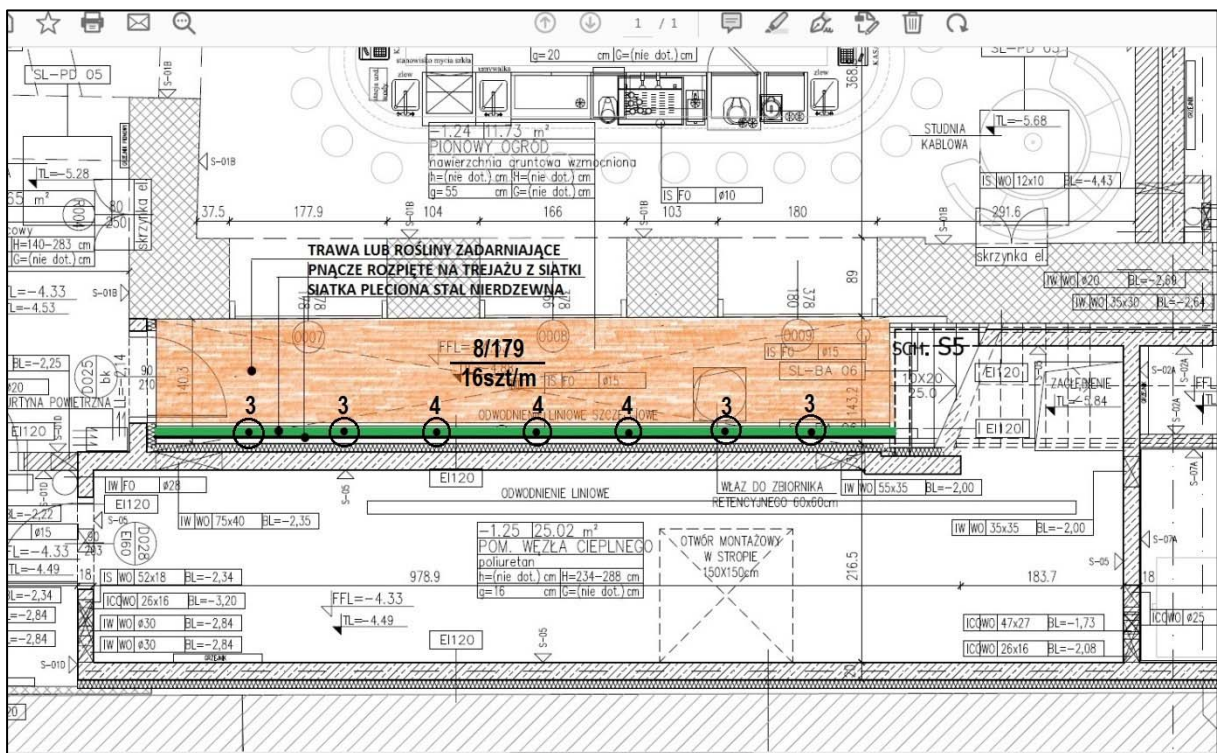
4. Schizophragma hydrangeoides – Przywarka, odm. Roseum

3 szt

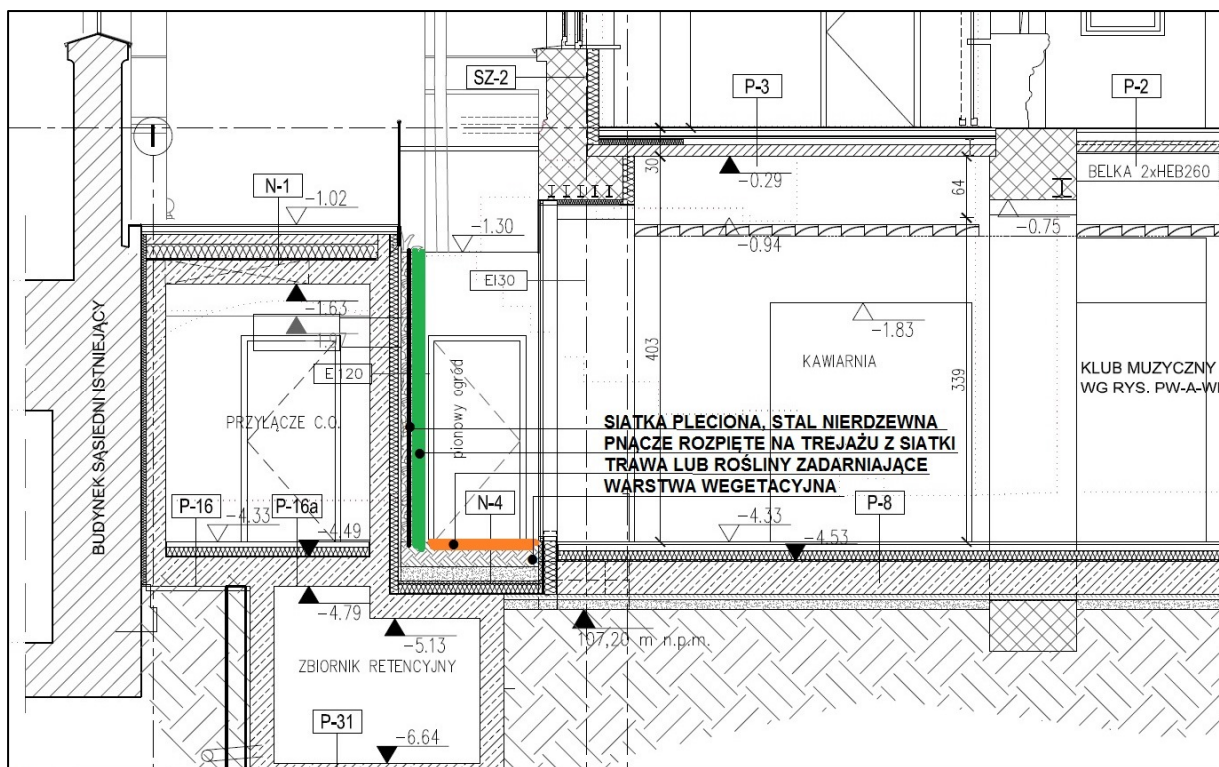
Rośliny zadarniające

8. Asarum europaeum – kopytnik

179 szt



Rzut



Przekrój

2. OGRÓD TARASU 1

Ogród na tarasie założony jest z kompozycji pnączy rozpiętych na trejażu z plecionej siatki ze stali nierdzewnej, tworzącego ażurową przesełkę po stronie sąsiedniego budynku przy ul. Niecałej, podsadzonych u podstawy grupą bylin zadarniających, oraz swobodnego żywopłotu z barwnolistnych krzewów, w pojemnikach ustawionych na krawędzi tarasu i wzdłuż ściany budynku.

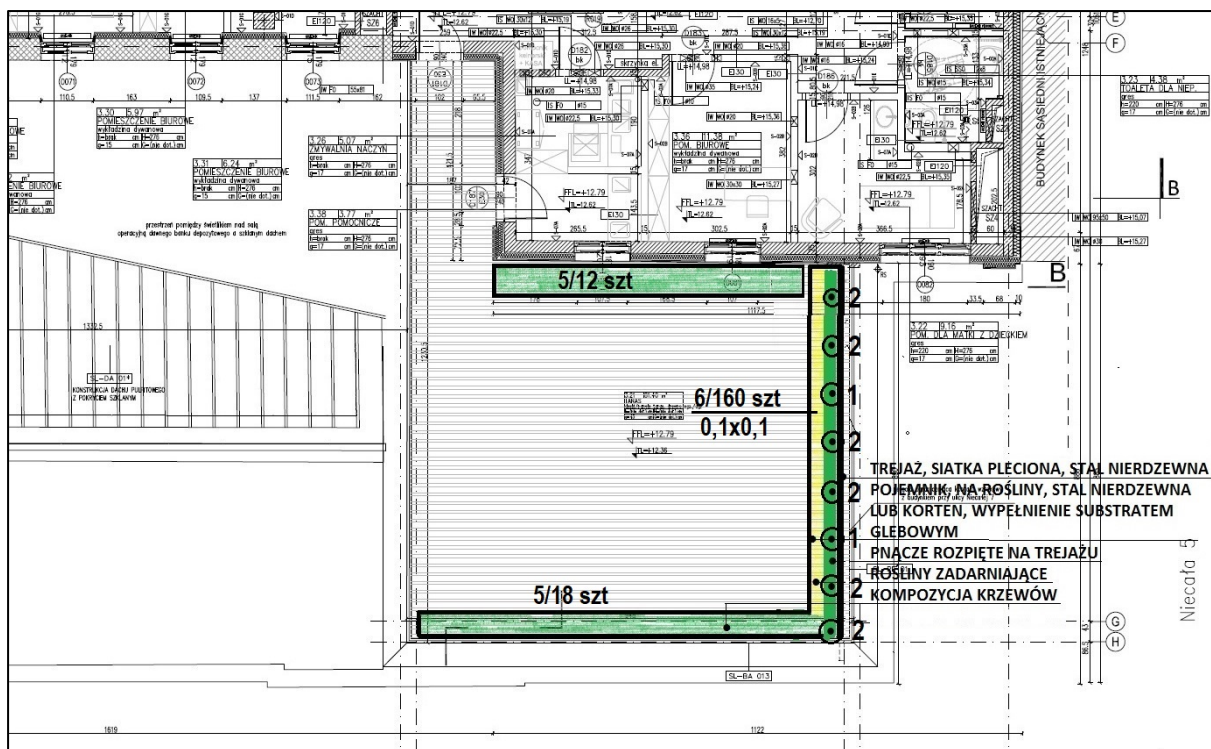
Kompozycja roślinna sadzona jest do podłoża wegetacyjnego, wypełniającego pojemniki wykonane ze stali nierdzewnej lub kortenu.

Sadzenie:

- Pnącza w rozstawie 1 m
- Krzewy ozdobne w rozstawie 50 cm
- Krzewy zadarniające i byliny 0,1m x 0,1m

Dobór roślinny:

- Pnącza
 - 1. Ampelopsis acinitifolia – winnik zmienny 4 szt
 - 2. Menispermum dauricum – miesięcznik dahurski 8 szt
- Krzewy
 - 5. Spiraea japonica Goldflame – tawuła japońska 28 szt
- Rośliny zadarniające
 - 6. Vinca minor – barwinek 160 szt



Taras 1 rzut

3. OGRÓD TARASU 2

Ogród na tarasie założony jest z kompozycji pnączy rozpiętych na trejażu z plecionej siatki ze stali nierdzewnej, tworzącego ażurową przesłonę po stronie sąsiedniego budynku. Pojemnik wykonany ze stali nierdzewnej lub kortenu, wypełniony warstwą wegetacyjną..

Na krawędzi tarasu ustawione są dwa ule pasieki miejskiej, dostęp do uli przejściem pomiędzy trejażem i ścianą szachtu, zamkniętym zieloną furką porośniętą pnączami.

Sadzenie:

- Pnącza (1) w rozstawie 1 m
- Rośliny zadarniające i byliny 0,2m x 0,2m

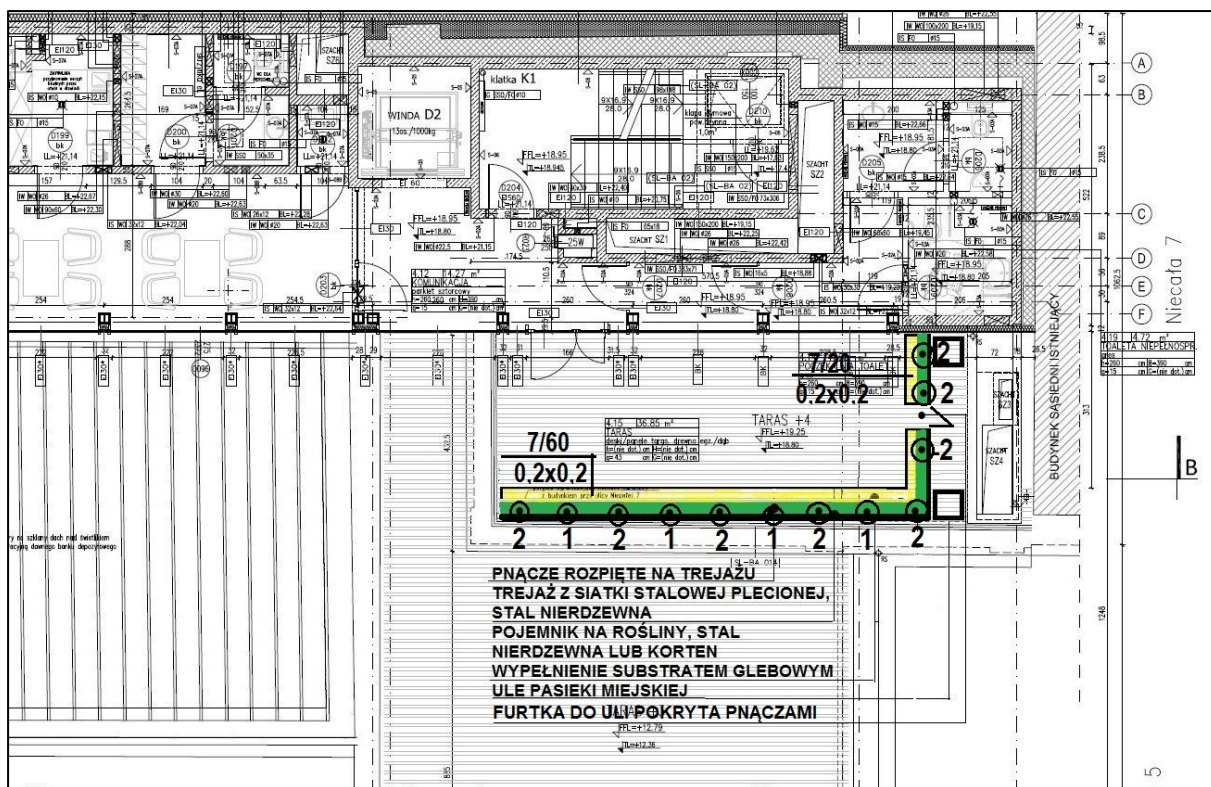
Dobór roślinny:

Pnącza

- 1. Ampelopsis acinitifolia – winnik zmienny 4 szt
- 2. Menispermum dauricum – miesięcznik dahurski 8 szt

Rośliny zadarniające i byliny

- 7. Stachys byzantica – starzec 80 szt



Taras 2 rzut

3. OGRÓD TARASU TECHNICZEGO

Pomiędzy słupkami konstrukcji ścianek ostonowych urządzeń technicznych, ponad urządzeniami, rozpięta jest siatka stalowa. Pomiędzy słupkami konstrukcji, w obwodzie tarasu, ustawione są stalowe pojemniki na rośliny. Pojemniki wypełnione są warstwą wegetacyjną. Rośliny – pnącza, sadzone są do pojemników wypełnionych warstwą wegetacyjną.

Pnącza wspinają się po podporach konstrukcji ścianek ostonowych i porastają rozciągniętą pomiędzy słupkami siatkę.

Projektowane jest ustawienie 6 pojemników.

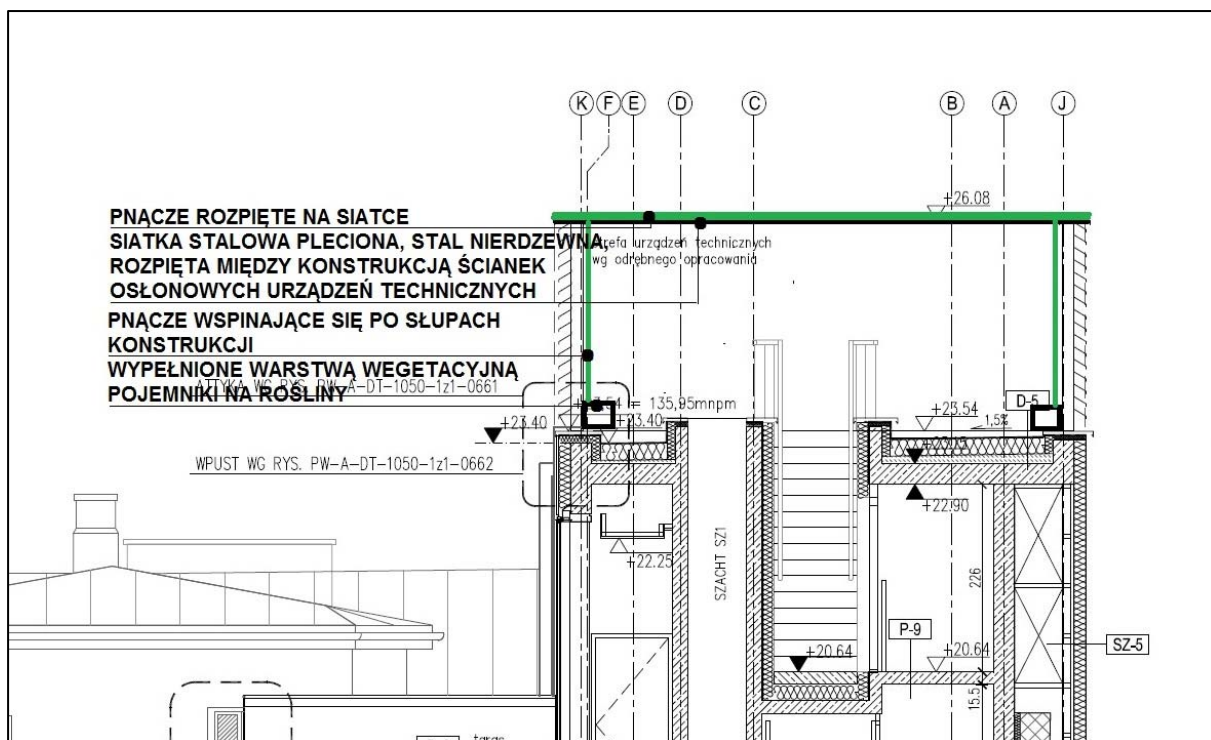
Sadzenie:

Pnącza przy podporach

Dobór roślinny:

Pnącza

9. Parthenocissus quinquefolia – winobluszcz pięciolistkowy 6 szt



Taras techniczny przekrój

ZESTAWIENIE ROŚLIN

1. Ampelopsis aconitifolia – winnik zmienny	6 szt
2. Menispermum dauricum – miesięcznik dahurski	14 szt
3. Hydrangea anomala Mirranda – hortensja pnąca Mirranda	4 szt
4. Shizophragma hydrangeoides Roseum – przywarka japońska	3 szt
5. Spiraea japonica Goldflame – tawuła japońska Goldflame	28 szt
6. Vinca minor – barwinek zwyczajny	160 szt
7. Stachys byzantica – starzec	80 szt
8. Asarum europaeum – kopytnik	179 szt
9. Parthenocissut quinquefolia – winobluszcz pieciolistkowy	6 szt