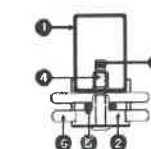


Widok projektowanego ogrodzenia



Montowanie systemu



- 1 słup ogrodzeniowy
- 2 obejma
- 3 śruba imbusowa M8x40
- 4 nitonakrętka M8
- 5 drut pionowy panela
- 6 drut poziomy panela

Panel kratowy

Panel prosty zgrzewany z podwójnych drutów poziomych $\varnothing 8\text{mm}$ (rozstaw co 200mm) i pojedynczych pionowych $\varnothing 6\text{mm}$ (rozstaw co 50mm)
Szerokość paneli 2500mm
zabezpieczenie antykorozyjne : cynkowanie gniowe i malowanie proszkowe w kolorze zielonym RAL 6005
Wysokość panela ogrodzenia 2030 [mm] - wymiana pasa dolnego

Montaż ogrodzenia - zgodnie z wytycznymi producenta.

Biuro Projektów: F.U.H. PROJBUD 33-390 ŁĄCKO ŁĄCKO 770 (018) 444 63 73 proj-bud@pro.onet.pl	Nazwa Obiektu: REMONT OBIEKTU SPORTOWEGO "ORLIK" W LUDŹMIERZU	
	Adres Obiektu: OBREB 0011 LUDŹMIERZ DZ. NR 357/18,	
Skala: 1:500	Inwestor: GMINA NOWY TARG UL. BULWAROWA 9	
	34-400 NOWY TARG	
Nr Rys: 02	Data: V. 2022	Opracowanie: ZAŁĄCZNIK DO ZGŁOSZENIA
Projektant architektury :		