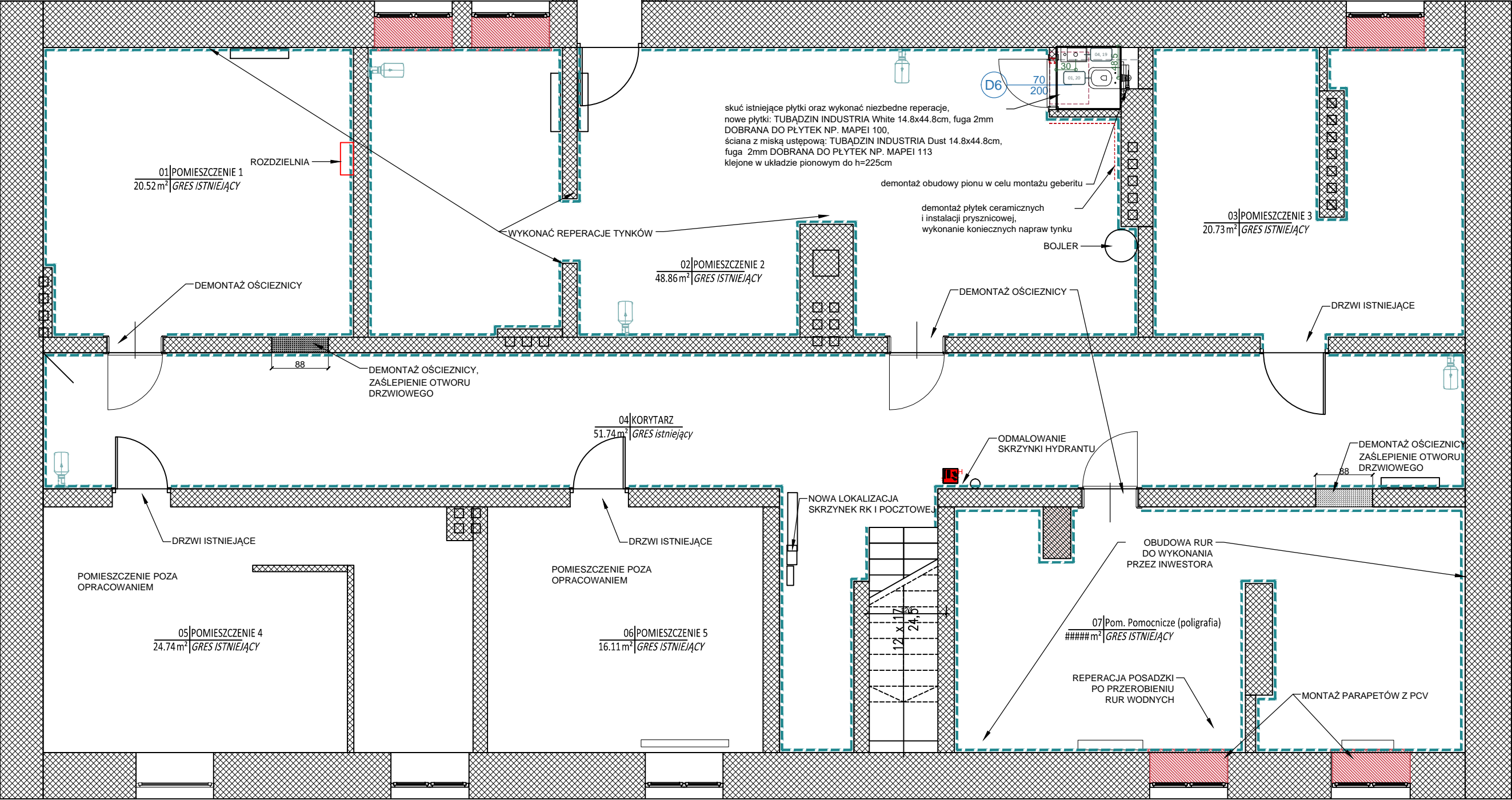


Zestawienie sprzętów łazienkowych		
Nr	Nazwa	Ilość
01	Geberit Delta 51 biały + stelaż podtynkowy Geberit Unifix Delta	1
04	Bateria umywalkowa Deante Arnika, chromowana, kod BQA_021M	1
19	Cersanit Moduo umywalka 40x22 cm biała K116-016, syfon chrom	1
20	Omnires Fontana Bezkońierzowa miska toaletowa wisząca z deską wolnoopadającą, 49 x 35 cm	1



parapet nowy - pcv w kolorze białym
cokol wykonany z płytki gresowej
Tubądzin Grand Cave Grey STR
59,8x59,8cm na 1m2

ZESTAWIENIE STOLARKI DRZWIOWEJ				
UWAGA: ZAKRES REGULACJI OŚCIEŻNIC SPRAWDZIĆ BEZPOŚREDNIO NA BUDOWIE PRZEZ ZAMÓWIENIEM DRZWI				
OZNACZENIE	OPIS	WYMIAR W ŚWIETLE OŚCIEŻNICY	L	P
D5	Ościeżnica Porta System przylgowa, lakier standard kolor biały, skrzydło pełne, okleina w kolorze białym, zamek patentowy	80x200	3	-
D6	Drzwi Porta Minimax model P, skrzydło pełne lakier standard kolor biały, Ościeżnica Porta System przylgowa, lakier standard kolor biały, PODCIECIE WENTYLACYJNE, samozamykacz Kłamka - Porta Euforia, sztyl kwadratowy, zamek łazienkowy, kolor czarny	70x200	1	-

TEMAT		Tytuł rysunku	
Opracowanie projektu aranżacji wnętrza budynku Biblioteki Miejskiej oraz wnętrza pomieszczenia Miejskiego Centrum Kultury, Sportu i Rekreacji w Raciążu		BIBLIOTEKA PIWNICA ZAKRES PRAC	
LOKALIZACJA		Branża	
Biblioteka Miejska w Raciążu ul. Kilińskiego 21		ARCHITEKTURA WNIĘTRZ	
POWIERZCHNIA OPRACOWANIA		Faza	
678,83 m²		PW	
INWESTOR		Data	
Gmina Miasta Raciąż pl. A. Mickiewicza 17, 09-140 Raciąż		KWIECIEŃ 2022	
		Numer rysunku	
		05	