





1.

- nr obwodu oświetleniowego
1.

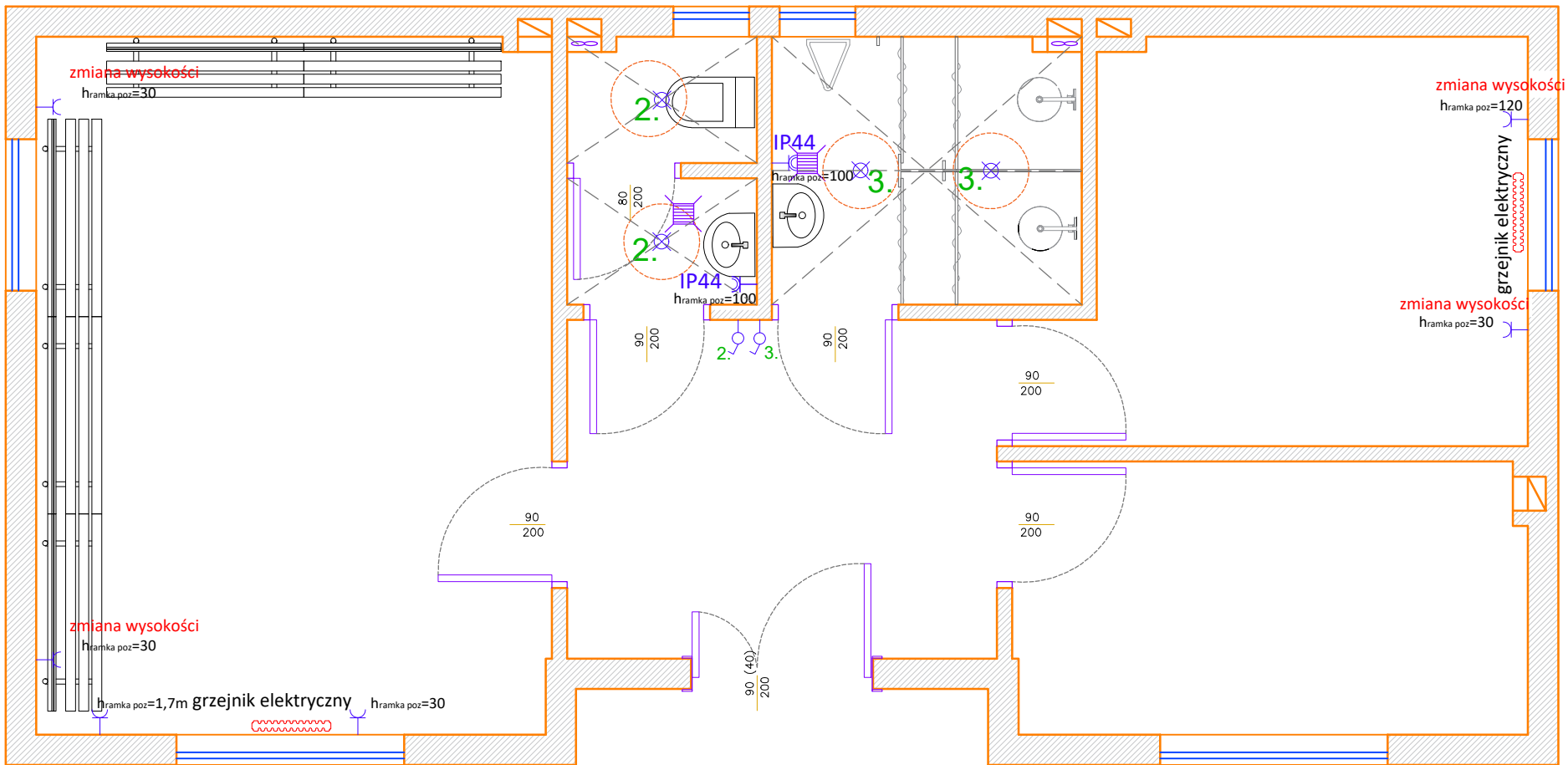
- włącznik obwodu, h = 110
- 

- włącznik pojedynczy
- 

- wypust w suficie dla podłączenia sufitowych opraw oświetleniowych
- 


- gniazdo wtykowe ogólne podwójne
- IP44

- gniazdo wtykowe pojedyncze, hermetyczne, IP44



UWAGI:

1. Wszystkie roboty należy wykonywać zgodnie z Polskimi Normami, "Warunkami technicznymi wykonania i odbioru robót, budowlano-montażowych opracowanymi przez Instytut Techniki Budowlanej oraz zasadami wiedzy i sztuki budowlanej.
2. Dopuszcza się zastosowanie materiałów zamiennych pod warunkiem, że posiadają one cechy nie gorsze jakościowo i technicznie od wskazanych w projekcie a także pod warunkiem uzyskania zgody projektanta.
3. Każdy element projektowy należy rozpatrywać i rozpoznawać w dokumentacji w kontekście wszystkich rysunków, które do tego elementu się odnoszą z uwzględnieniem wszystkich informacji opisowych i zasad sztuki budowlanej.
4. W przypadku jakiegokolwiek rozbieżności w dokumentacji należy konsultować się z projektantem.
5. Wszystkie wymiary sprawdzić na budowie i zweryfikować z rysunkami.

inwestor	
G m i n a Ś m i g i e l	
64-030 Śmigiel	
Pl. Wojska Polskiego 6	
	
lokalizacja	
Stare Bojanowo	
ul. Łąkowa	
nazwa projektu	
Remont pomieszczeń budynku	
szatniowo - magazynowego	
klubu sportowego	
w Starym Bojanowie	
nazwa rysunku	
Instalacja elektryczna - piętro	
prosimy o sprawdzenie wszystkich wymiarów	
na budowie	
arkusz	skala
A3	1:50
data	8