

ELEWACJA TYLNA

SKALA 1:100

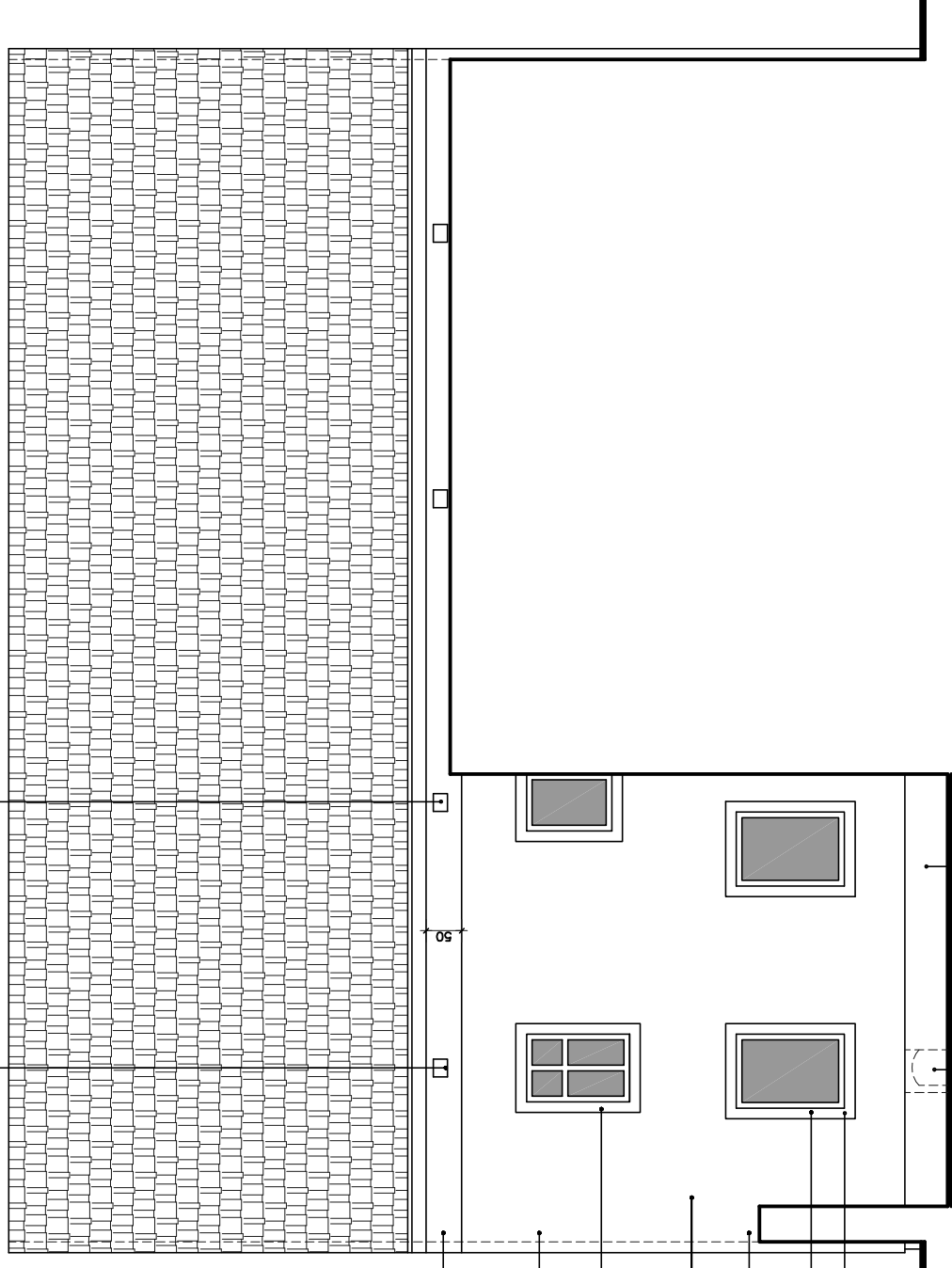
Ist. okienka na podszu zdemontowac, zamontowac nowe okna PCV otwierane, kolor biały (szt.4)

Po wykonaniu docieplenia w bknach zamontowac kołce typu stop-ptaki.

Wokół okien wymalować dwuwarstwowo farbą silikonową opaskę szer.15cm.
 Ściany nad cokalem docieplić płytami ze styropianu gr.14cm, wykończyć tynkiem mineralnym na siatce, pomalować dwuwarstwowo farbą silikonową.
 Ist. okienko piwniczne zamurować cegłą pełną gr.25cm, otynkować i wykończyć jak cokół.

Ist. okienko piwniczne zamurować cegłą pełną gr.25cm, otynkować i wykończyć jak cokół.

Tynk na cokale zbić, wykonać iniekcję niskociśnieniową poziomą, następnie docieplić styropianem twardym np.EPS o gr.5cm, wykończyć tynkiem mozaikowym –kol. granit.



KOLORYSTYKA :

①	-TŁO	- FARBA SILIKATOWA S 2005-Y50R
②	-DETAL	- FARBA SILIKATOWA S 0502-Y50R

- UWAGA:**
- Istniejący na elewacji tynk zewnętrzny zbić w całości.
 - Parapety zewnętrzne wykonać z płyt granitowych gr.2cm (ist. parapety zdemontować) .
 - Obróbki gzymsów i inne obróbki blacharskie wykonać z blachy tytanowo-cynkowej.
 - Ist. rynny i rusy spustowe z blachy tytanowo-cynkowej zdemontować i ponownie zamontować.
 - Wokół budynku wykonać nową opaskę betonową szer. 50cm ze spadkiem.
 - Ist. kominy pomalować farbą silikonową w kolorze tła.
 - Istniejące na elewacji przewody doprowadzić w bruzdach i schować za warstwę styropianu.
 - Istniejące na elewacji elementy stalowe i anteny zdemontować.

UWAGA: WYDRUK KOLOROWY MOŻE SIĘ NIEZNACZNIE RÓŻNIĆ OD KOLORU RZECZYWISTEGO PRZYJĘTEGO Z PALETY BARW FARB I TYNKÓW USTALONEJ WG NCS PRZED MALOWANIEM WYKONAĆ PRÓBKĘ, KOLORYSTYCZNĄ NA ELEWACJI I OSTATECZNIE UZGODNIĆ WYBÓR ODCIENIA TYNKÓW/FARB Y Z PROJEKTANTEM

PRACOWNIA PROJEKTOWA
 mgr inż. arch. Ewa Ostapińska
 siedziba: UL. ZMORSKIEGO 29, 58-100 ŚWIDNICA
 biuro: UL. BOCZNA 6/01, 58-100 ŚWIDNICA
 TEL. 608 053 071, ewaostapińska@op.pl

opracował:
 mgr inż. arch. Ewa Ostapińska
 nr upr. V-7342/3/32/98; 05-0547

tytuł
 elewacja tylna pd.-wsch.

faza
 projekt budowlany

data: 16.07.2020

skala: 1:100

4

rys.nr

obiekt: Budynek mieszkalny wielorodzinny
 adres: Strzegom, Al.Wojśka Polskiego 78, dz.nr234, obr.Wschód nr2
 inwestor: Gmina Strzegom, Rynek 38, 58-150 Strzegom