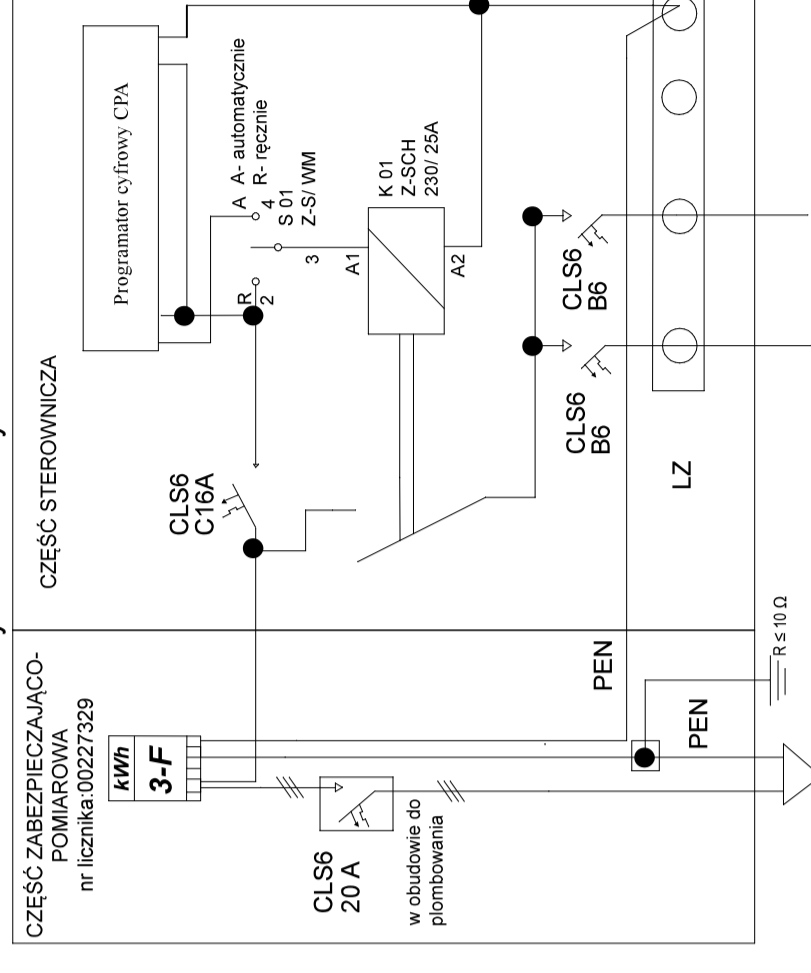


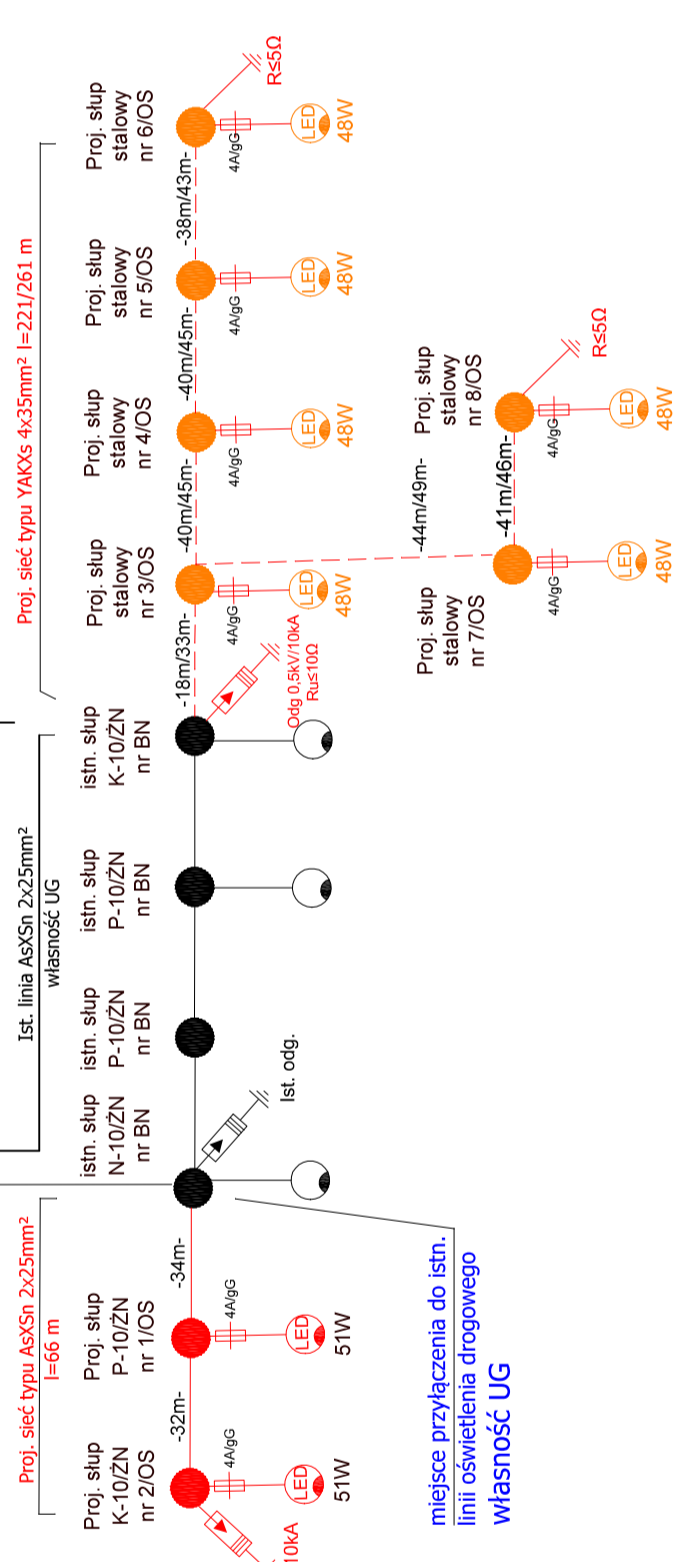
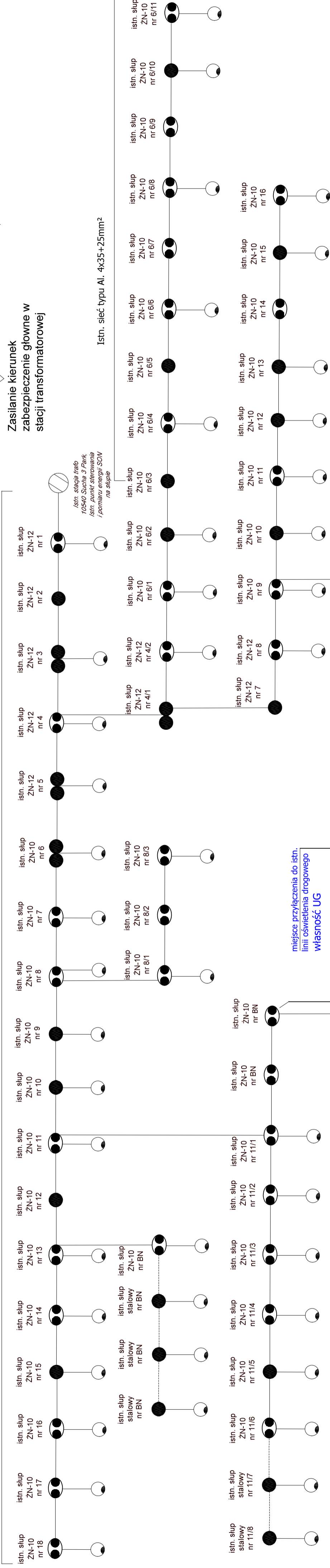
Złącze pomiarowe SOU
stacja trafo 10540 Sucha 3 Park
System ochrony sieci "TN-C"



SUCHA 3 PARK

granica własności zaciski prądowe na wyjściu od zabezpieczeń w polu liniowym nN w stacji transformatorowej SN/nN

Istn. sieć typu Al. 4x35+25mm²



- Legenda:**
- istn. słup nn
 - istn. słup ZN
 - Istniejąca linia napowietrzna nN
 - Proj. słup ZN
 - Proj. oprawa oświetleniowa LED 51 W, wysięgnik 0,5m
 - Proj. linia napowietrzna oświetlenia drogowego typu AsXSn 2x25 mm
 - -32m- dł. odcinka (dł. przewodu) [m]
 - Proj. słup stalowy h=7m
 - Proj. oprawa oświetleniowa LED 48 W, wysięgnik 1m
 - Proj. linia kablowa oświetlenia drogowego typu YAKXs 4x35 mm
 - -40m/45m- dł. odcinka (dł. kabla) [m]

Zasilanie kierunek zabezpieczenie główne w stacji transformatorowej

Istn. sieć typu Al. 4x35+25mm²

INWENIARSKA		INWENIARSKA	
Budowa linii elektroenergetycznej 0,23 kV oświetlenia drogowego w miejscowości Sucha ul. Prosta 7 ul. Piaskowa, gmina Białobrzegi			
PELDOM Sp. z o.o. ul. Maratonka 15/3 05-600 Grojec		Gmina Białobrzegi Pl. Zygmunta Starego 9 25-600 Białobrzegi	
Elektroenergetyczna		Projekt techniczny	
mgr inż. ANDRZEJ SUCHARZEWSKI		mgr inż. PIOTR KIERSZCZYŃSKI	
mgr inż. PIOTR KIERSZCZYŃSKI		mgr inż. PIOTR KIERSZCZYŃSKI	
08.2021		1/1	
Schemat zasilania oświetlenia drogowego		NUMER PLANU E3	