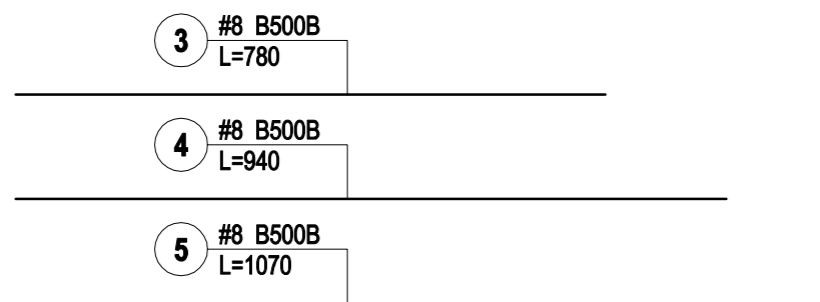
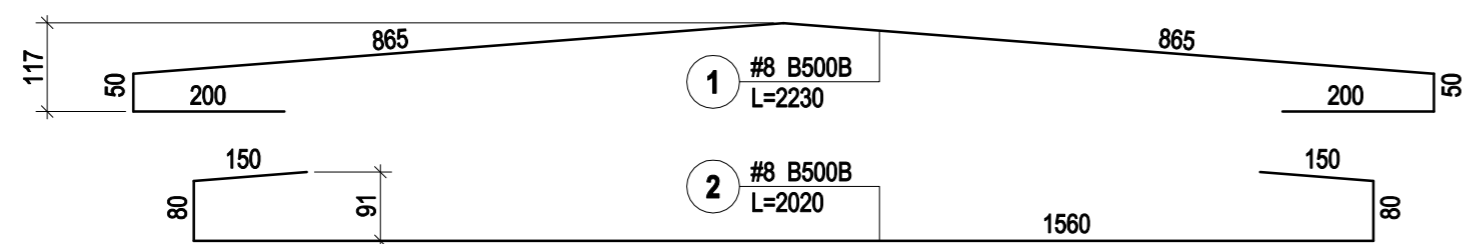
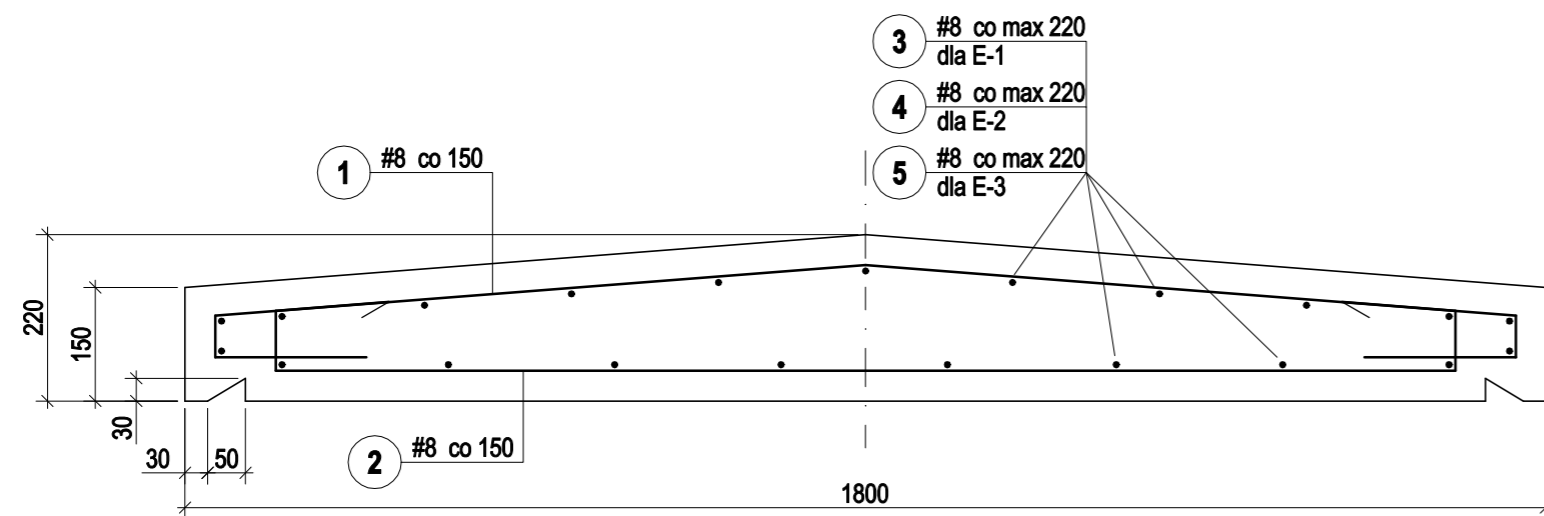
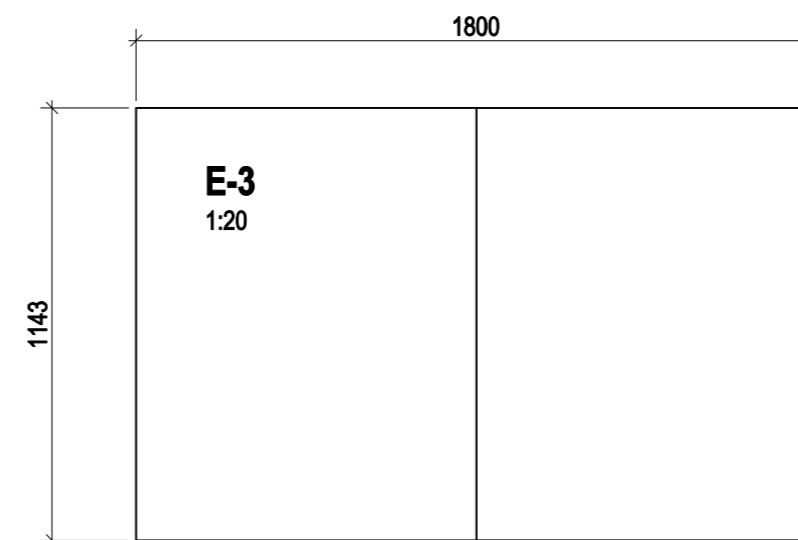
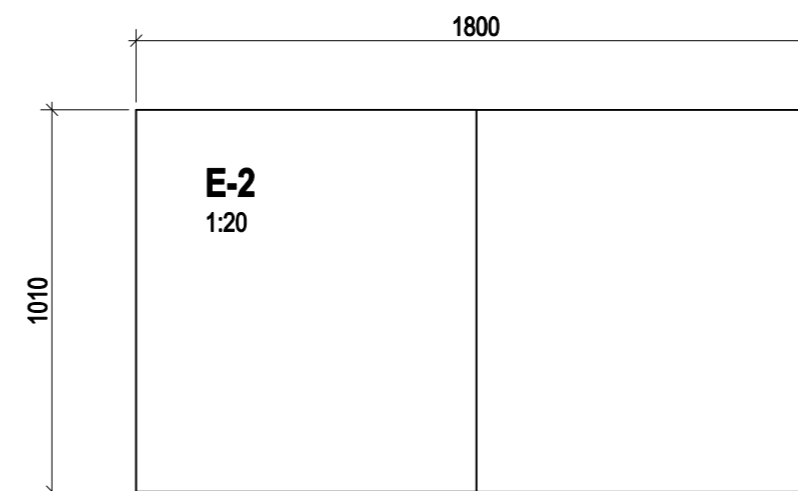
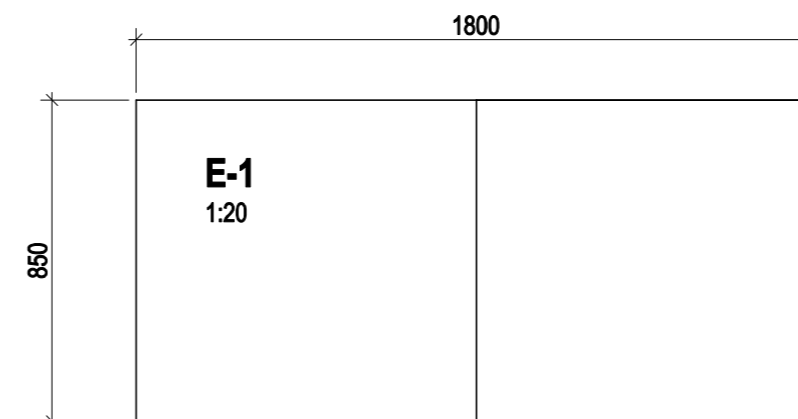
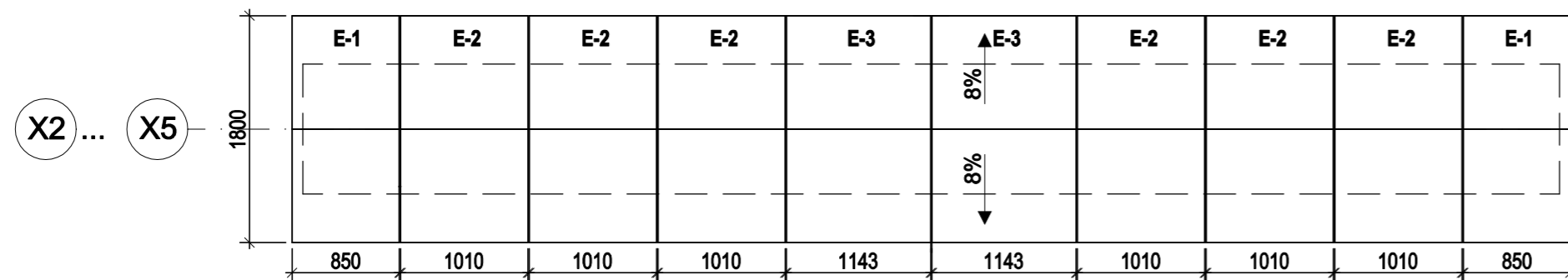


ZBROJENIE
SKALA 1:10



ROZMIESZCZENIE PREFABRYKATÓW W SEGMENTCIE
SKALA 1:50



ZESTAWIENIE BETONU I STALI ZBROJENIOWEJ DLA 1 SEGMENTU

ELEMENTY	ILOŚĆ POZ.	BETON		PRĘTY ZBROJENIOWE					DŁUGOŚĆ OGÓLNA [m]
		OBJ. betonu DLA 1 SZT. [m³]	OBJ. betonu OGÓLNE [m³]	NR	Ø	L [mm]	ILOŚĆ W 1 ELEMENTE	ILOŚĆ CAŁKOWITA W SEGMENTCIE	
E-1	2	0.28	0.56	1	8	2230	6	12	26.8
				2	8	2020	6	12	24.2
				3	8	780	21	42	32.8
E-2	6	0.34	2.04	1	8	2230	7	42	93.7
				2	8	2020	7	42	84.8
				4	8	940	21	126	118.4
E-3	2	0.38	0.76	1	8	2230	8	16	35.7
				2	8	2020	8	16	32.3
				5	8	1070	21	42	44.9
CAŁK. ILOŚĆ BETONU	3.36	3.36	493.64	DŁUGOŚĆ OGÓLNA [m]					493.64
				MASA 1 mb. PRĘTA					0.395
				MASA PRĘTÓW WG ŚREDNIC kg					194.78
				MASA PRĘTÓW WG GATUNKÓW STALI kg					194.8
				MASA CAŁKOWITA W 1 SEGMENTCIE kg					194.8
LICZBA SEGMENTÓW					4				
MASA ŁACZNA					780				

WARUNKI TECHNICZNE WYKONANIA I ODBIORU :

- INSTRUKCJA ITB NR A5/2013 - KONSTRUKCJE BETONOWE I ŻELBETOWE
- INSTRUKCJA ITB NR A6/2012 - ZBROJENIE KONSTRUKCJI ŻELBETOWYCH
- INSTRUKCJA ITB NR 282/2011 - WYKONYWANIE ROBÓT BUDOWLANYCH W OKRESIE OBNIŻONYCH TEMPERATUR
- PN-EN 13670:2011 WYKONYWANIE KONSTRUKCJI Z BETONU ORAZ PN-EN 206-1, PN-EN 13369
- SPECYFIKACJE, APROBATY I INSTRUKCJE MONTAŻU PRODUCENTA MATERIAŁÓW

BETON: C30/37
KLASA ŚRODOWISK: XC4/XF3
STAL: B500B
Otuliny: 35 mm

NAZWA OBIEKTU BUDOWLANEGO:	Kolumbarium		
ADRES:	ul. Katowicka 34, 43-400 Cieszyń, dz. 7/11 obręb 20 Cieszyń, Id:240301_1.0020.7/11		
AUTOR:	mgr inż. arch. Artur Grzelec uprawnienia budowlane w specjalności architektonicznej do projektowania bez ograniczeń 1/5.0106/2014	DATA:	Kwiecień 2023 r.
	inż. Marcin Wojaczek uprawnienia budowlane w specjalności konstrukcyjno-budowlanej do projektowania bez ograniczeń nr SLX/4075/POOK/12	SKALA:	1:50 1:20 1:10
TYTUŁ RYSUNKU:	Prefabrykaty daszku		NR RYS. 5