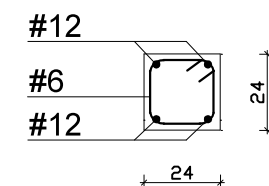
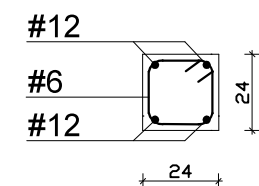


Rdzeń R1, skala 1:25



Wieniec W2, skala 1:25



UWAGA!

- Wykonawca przed przystąpieniem do realizacji zobowiązany jest do zapoznania się ze wszystkimi dokumentacjami budowlanymi i technicznymi.
- Prace budowlane prowadzić pod nadzorem osoby posiadającej odpowiednie uprawnienia budowlane i przynależące do Izby samorządu zawodowego.
- Wszystkie wymiary sprawdzić w naturze.
- Rysunek rozpatrywać łącznie z rysunkami poszczególnych branż.
- Zastosowane urządzenia, materiały i wyroby budowlane i instalacyjne powinny posiadać stosowne certyfikaty dopuszczenia do stosowania w Polsce.
- W sprawach nieokreślonych obowiązują:
 - warunki techniczne wykonania i odbioru robót budowlano-montazowych
 - Polskie Normy
 - Instrukcje, wytyczne, świadectwa dopuszczenia, atesty ITB
 - Instrukcje, wytyczne i warunki techniczne producentów i dostawców materiałów budowlanych i instalacyjnych
 - przepisy techniczne instytucji i organów kontrolujących jakość materiałów i wykonywanych robót.
- Projekt powinien być realizowany przez uprawnionego wykonawcę, zgodnie z przepisami prawa i sztuką budowlaną.
- Blacha na obróbki gr. min. 0,5 mm. Kolorystyka do ustalenia z Inwestorem.
- Beton rdzeni i wieńców C16/20, stal sr. 12 mm AIIIIN, sr. 6 mm A0.
- Do wieńca W2 na ścianach szczytowych zamocować kątownik L 90x90x6, do oparcia profili Z.

Temat			
Przebudowa i termomodernizacja dachu na budynku świetlicy wiejskiej			
Adres			
Dz. nr 34/3, obr. 42 Sokolniki, gm. Kruszwica			
Inwestor			
Urząd Miejski w Kruszwicy			
ul. Nadgoplańska 4, 88-150 Kruszwica			
Jednostka projektowa:			
BUDTRANS Ewa Maria Wojciechowska			
ul. Stodolna 12/14, 88-100 Inowrocław			
Projekt			
Mgr inż. Ewa Wojciechowska, upr. bud. GP-KZ-7210/189/90			
Spec.: architektura i konstrukcja			
Opracowanie			
inż. Łukasz Poniatowski			
Skala	Branża	Nazwa rysunku	Data
1:100	Budowlana	Przekrój AA 3/K	grudzień 2022