

Poświadczam, że niniejszy dokument został opracowany w wyniku prac geodezyjnych i kartograficznych, których rezultaty zawiera operat techniczny wpisany do ewidencji materiałów państwowego zasobu geodezyjnego i kartograficznego

Prezydent Miasta Białą Podlaską

9.06.2016.32

Identyfikator ewidencyjny materiału zasobu

2016-01-18

Data wpisania operatu technicznego do ewidencji materiałów zasobu

Sup. Prezydenta Miasta

mgr inż. Elżbieta Marzec
Kierownik Referatu Geodezji
Wydział Geodezji
i Kartografii

RZĄD MIASTA BIAŁA PODLASKA
dział Urbanistyki, Architektury i Budownictwa
ul. Marszałka Józefa Piłsudskiego 3
21-500 Białą Podlaską
centr. 83 343 66 92 fax 83 343 33 01

MAPA DO CELÓW PROJEKTOWYCH

Jednostka ewidencyjna – 066101_1 Białą Podlaską

Obręb 0006

ul. Ekologiczna dz 49,50, 51

skala 1: 500

sekcja 8.169.14.01.4.2

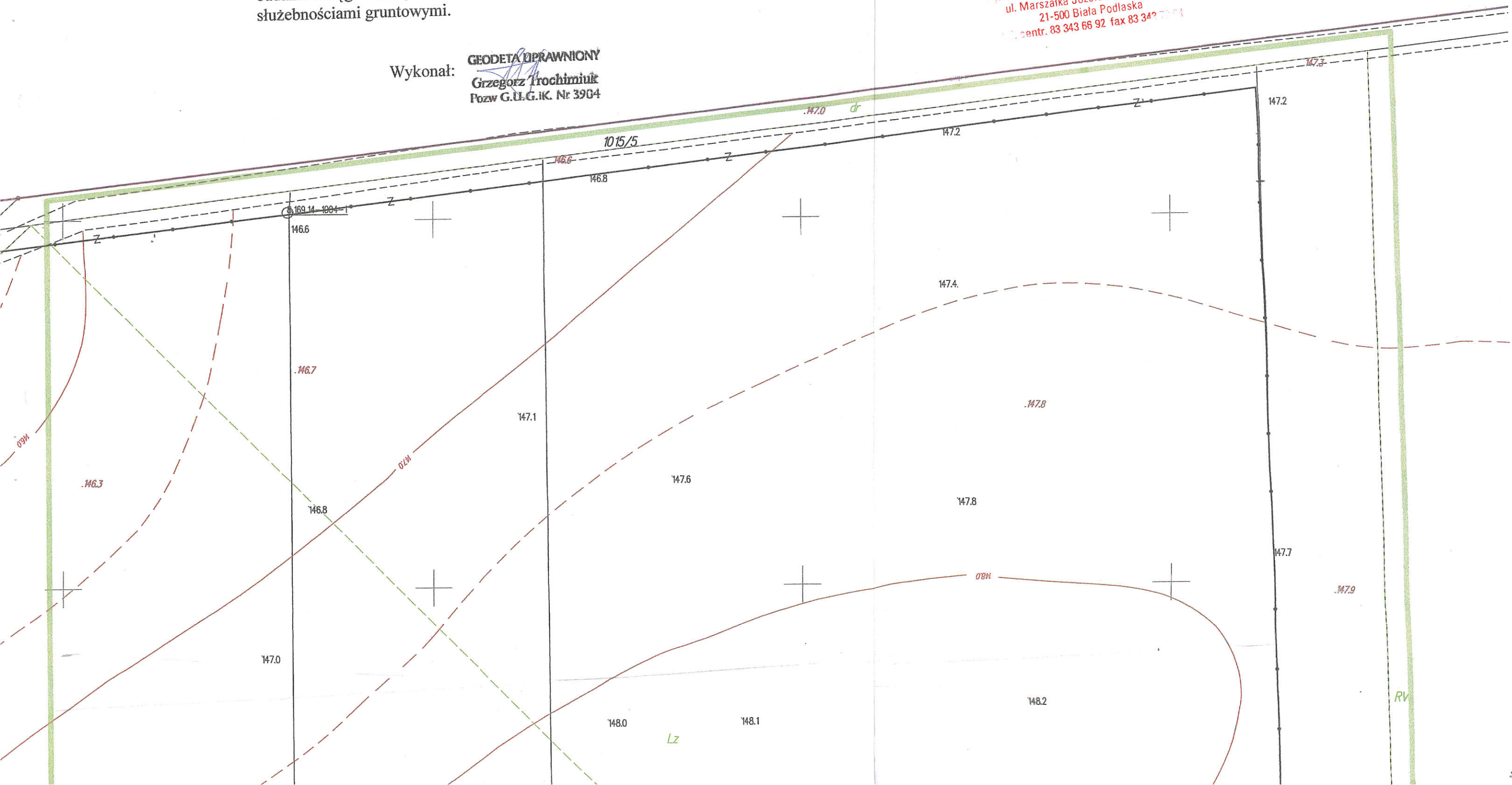
układ 2000 strefa 8 (24)

układ wysokości „Kronsztadt 60 „

Gd. 6640. 844. 2015

Mapa aktualna na dzień 30.12.2015r
w obszarze zakreślonym kolorem zielonym bez
badania Księgi Wieczystej w zakresie obciążeń
służebnościami gruntowymi.

Wykonał: **GEODETA UPRAWNIONY**
Grzegorz Trochimiuk
Pozw G.U.G.I.K. Nr 3904



"GEOPLAN" Spółka z o.o.
21-500 Białą Podlaską
ul. Narutowicza 51, tel. 083 343 19 11
NIP 527-000-01-01 REGON 002300721

