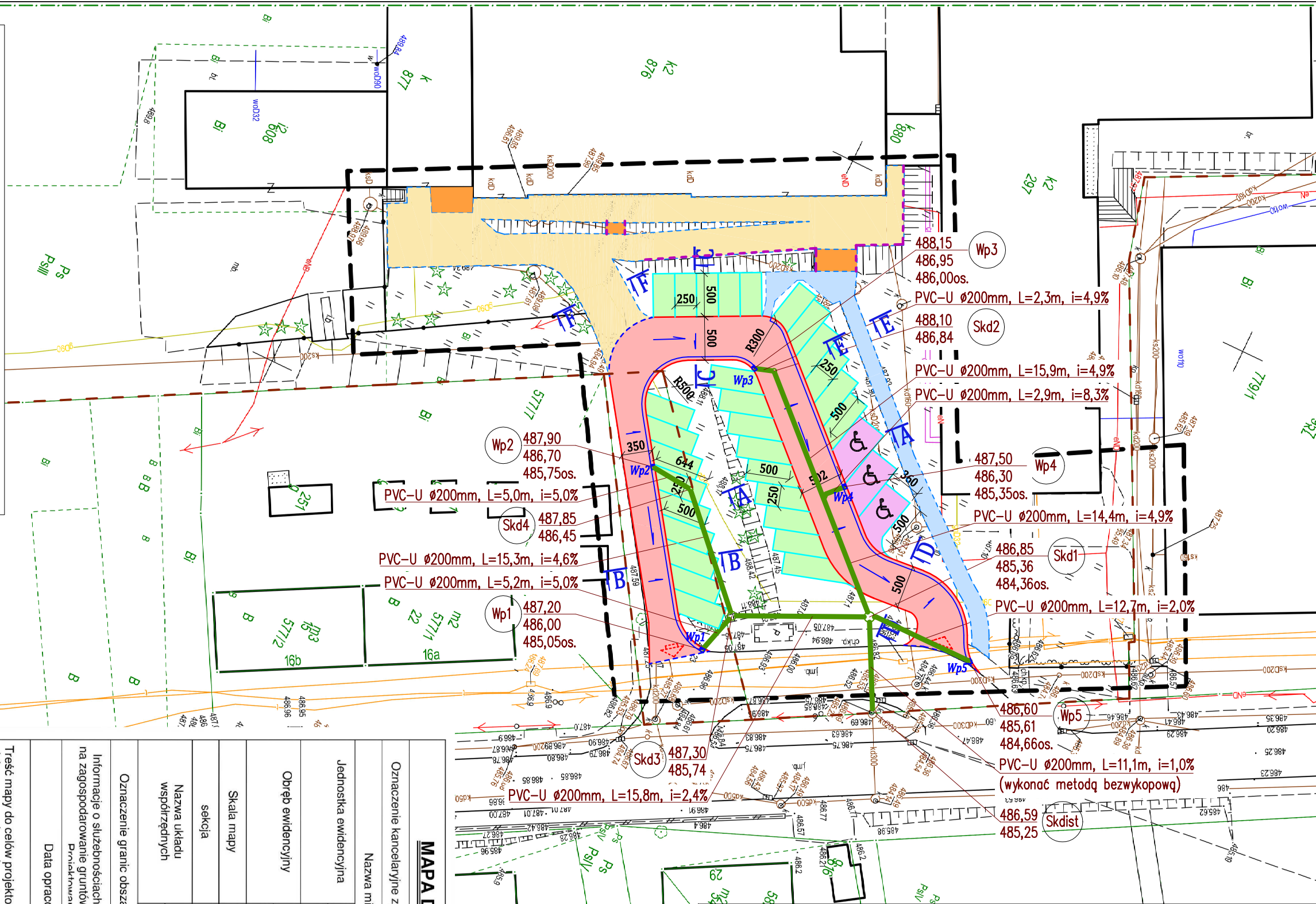


LEGENDA:

- REMONTOWANA DROGA WEWNĘTRZNA
- PROJEKTOWANE MIEJSCA POSTOJOWE
- PROJEKTOWANE MIEJSCA POSTOJOWE DLA OSÓB NIEPEŁNOSPRAWNYCH
- REMONTOWANY CHODNIKI
- REMONTOWANY CIĄG PIESZO-JEZDNY I SCHODY ZEWNĘTRZNE
- REMONTOWANE SCHODY ZEWNĘTRZNE
- GRANICE DZIAŁKI INWESTORA NR 577/4, 807 OBRĘB CZARNY BÓR
- KRAWĘŻNIK OBNIŻONY - NAJAZDOWY
- WPUSŁ DESZCZOWY
- ŚCIEK DESZCZOWY PRZYKRAWĘŻNIKOWY SZER. 40CM (OBNIŻONE 4 RZĘDY KOSTKI BETONOWEJ)
- LOKALIZACJA WJAZDU I WYJAZDU Z DROGI WEWNĘTRZNEJ
- PROJEKTOWANA KANALIZACJA DESZCZOWA
- PROJEKTOWANA STUDNIA KANALIZACJI DESZCZOWEJ
- ISTNIEJĄCA STUDNIA KANALIZACJI DESZCZOWEJ
- PROJEKTOWANE BALUSTRADY STALOWE



MAPA DO CELÓW PROJEKTOWYCH

Nazwa miejscowości		Oznaczenie kancelaryjne zgłoszenia pracy geodezyjnej		SGN.6640.1508.2021	
Jednostka ewidencyjna		Nazwa		M.Czarny Bór	
Obręb ewidencyjny		Nazwa		M. Czarny Bór	
Skala mapy		Nazwa		Czarny Bór	
sekcja		5.141.31.16.3.3		1:500	
Nazwa układu współrzędnych		Prostokątnych płaskich		UKŁAD 2000 STREFA 15	
Oznaczenie granic obszaru, który był przedmiotem		Układu wysokości		Kronsztaedt 86	
Informacje o służebnościach gruntowych, mających wpływ na zagospodarowanie gruntów, zlokalizowanych w granicach		Przebiegu granic nieruchomości		NIE BADANO	
Data opracowania mapy		26-11-2021			

Treść mapy do celów projektowych w zakresie konturów użytków gruntowych i konturów klas gleboznawczych zgodna z treścią mapy ewidencyjnej. W zakresie mapy do celów projektowych granice zostały wkreślone na podstawie bazy ewidencji gruntów i budynków. Punkty określające przebieg granic spełniają standardy techniczne

Nie wyklucza się istnienia innych urządzeń, bądź sieci uzbrojenia podziemnego, których brak na mapie zasadniczej, bądź informacji na ich temat w instytucjach branżowych

GIS-MED Tomasz Sawer
Ul. Browarowa 4, 58-160 Świebodzice
NIP 8842564457, REGON 021404913

Podpis osoby reprezentującej wykonawcę
Nazwa i nazwisko wykonawcy

GEODETY
mgr inż. Izabela Sawer
nr lic. 22095
tel. 694-236-685

Imię i nazwisko geodety uprawnionego,
który opracował mapę

Pracownia Projektowa "KONSTRUKTOR"
siedziba: ul. Wojska Polskiego 5, 58-160 Świebodzice
biuro: ul. Broniewskiego 1B, 58-309 Wałbrzych

Projektant:	mgr inż. Piotr Rajca	NBGP.V 7342/3/75/98	Data:	12.01.2022r.
Projektant inst. sanit:	mgr inż. Ewa Agata Nowak	135/02/DUW	Stadium:	PW
Asystent:	mgr inż. Piotr Drażek mgr inż. Tomasz Nowak		Skala:	1:500
Temat:	Zagospodarowanie dwóch placów przy ul. Skalników oraz przy ul. Głównej na terenie gminy Czarny Bór, działka nr 577/4, 807, 394/31, 394/38, 394/40, 394/41, 394/42, 395/3, 395/4, 395/5, 395/6, 399/4, 399/5, 399/8, 399/9, 400/1, obręb Czarny Bór			
Inwestor:	Gmina Czarny Bór ul. Główna 18, 58-379 Czarny Bór			
Tytuł rys.:	PROJEKT ZAGOSPODAROWANIA TERENU - PLAC PRZY UL. GŁÓWNEJ			
Nr rys.:				1

Zastrzegam wszelkie prawa wynikające z Ustawy o prawie autorskim. Rysunek niniejszy nie może być w całości lub w części przysyłany, uzupełniany lub odstępiony komukolwiek, bez pisemnej zgody firmy projektowej