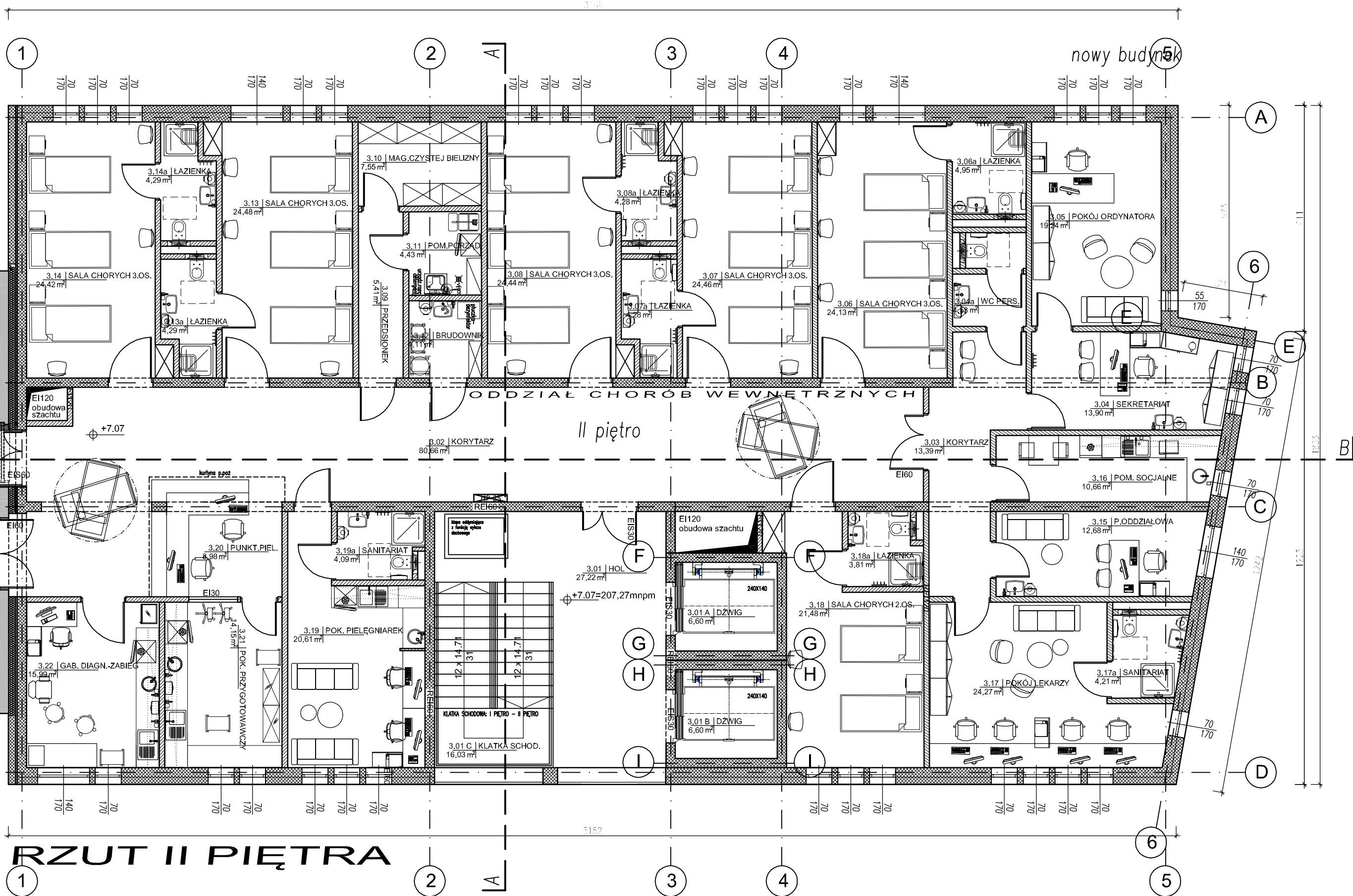
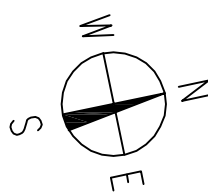


ROZBUDOWA I PRZEBUDOWA BUDYNKU SZPITALA OSTRZESZOWSKIEGO CENTRUM ZDROWIA SP. Z O.O.

K O N C E P C J A



RZUT II PIĘTRA

ODDZIAŁ CHOROŃ WENĘTRZNYCH

ZESTAWIENIE POWIERZCHNI UŻYTKOWEJ		
L.p.	FUNKCJA	POW. [m²]
NOWY BUDYNEK		
KOMUNIKACJA		
3.01.	HOL WEJŚCIOWY	27.22
3.01.A	DZWIg	6.60
3.01.B	DZWIg	6.60
3.01.C	KŁATKA SCHODOWA	16.03
3.02.	KORYTARZ	80.66
3.03.	POCZEKALNIA	13.39
KOMUNIKACJA OGÓLNA RAZEM:		150.50
ODDZIAŁ CHOROŢ WENETRZNYCH		
3.04.	SEKRETARIAT	13.90
3.04.a	WC PERSONELU	4.53
3.05.	POKOJ ORDYNATORA	19.24
3.06.	SALA CHORYCH 3 OS.	24.13
3.06.a	ŁAZIENKA	4.95
3.07.	SALA CHORYCH 3 OS.	24.46
3.07.a	ŁAZIENKA	4.28
3.08.	SALA CHORYCH 3 OS.	24.44
3.08.a	ŁAZIENKA	4.28
3.09.	PRZEDSIONEK	5.41
3.10.	MAG. CZYSTY BIELIZNY	7.55
3.11.	POM. PORZĄDKOWE	4.43
3.12.	BRUDOWNIK	4.11
3.13.	SALA CHORYCH 3 OS.	24.48
3.13.a	ŁAZIENKA	4.29
3.14.	SALA CHORYCH 3 OS.	24.42
3.14.a	ŁAZIENKA	4.29
3.15.	PIELĘGNIARNA ODDZIAŁOWA	12.68
3.16.	POM. SOCJALNE	10.66
3.17.	POKOJ LEKARZY	24.27
3.17.a	WEZEŁ SANITARNY	4.21
3.18.	SALA CHORYCH 2 OS.	21.48
3.18.a	ŁAZIENKA	3.81
3.19.	POKOJ PIELĘGNIAREK	20.61
3.19.a	WEZEŁ SANITARNY	4.09
3.20.	PUNKT PIELĘGNIARSKI	8.98
3.21.	POKOJ PRZYGOTOWAWCZY	14.15
3.22.	GAB. DIAGNOST.-ZABIEGOWY	15.99
POMIESZCZENIA ODDZIAŁU CH. WEW. RAZEM:		344.12
KOMUNIKACJA II PIĘTRA RAZEM:		150.50
NOWY BUDYNEK, II PIĘTRO ŁĄCZNIE:		494.62
ISTNIEJĄCY BUDYNEK (PRZEBUDOWA)		
3.23.	KORYTARZ	132.35
3.24.	W. SANIT. DAMSKI (PERSONEL)	4.16
3.25.	ŁAZIENKA NPS. (PACJENCI)	9.13
3.26.	SALA CHORYCH 2 OS.	22.64
3.26.a	ŁAZIENKA	4.77
3.27.	W. SANIT. MĘSKI (PERSONEL)	5.06
3.28.	SALA CHORYCH 2 OS.	19.93
3.28.a	ŁAZIENKA	4.23
3.29.	KUCHNIA PACJENTÓW	5.60
3.30.	SALA CHORYCH 3 OS.	23.63
3.31.	ŁAZIENKA	3.77
3.32.	SALA CHORYCH 2 OS.	20.30
3.33.	SŁUZA UMYYALKOWO-FARTUCH.	3.07
3.34.	IZOLATKA	11.24
3.34.a	ŁAZIENKA	3.70
3.35.	SALA CHORYCH 2 OS.	18.80
3.36.	SALA CHORYCH 1 OS.	13.81
3.37.	ŁAZIENKA	3.61
3.38.	SALA CHORYCH 2 OS.	18.66
3.39.	SALA CHORYCH 1 OS.	13.80
3.40.	ŁAZIENKA	3.61
3.41.	SALA CHORYCH 4 OS.	32.53
3.42.	ŁAZIENKA	4.58
3.43.	BRUDOWNIK	5.90
3.44.	POM. PORZĄDKOWE	6.79
3.45.	PRZEDSIONEK 2	10.59
3.46.	ŁAZIENKA PACJENTÓW NPS.	9.26
3.47.	SALA CHORYCH 3 OS.	25.78
3.48.	KUCHNIA ROZDZIELCZA	6.26
3.49.	ŁAZIENKA	4.19
3.50.	WC ODWIEDZAJĄCYCH	6.07
ISTNIEJ. BUDYNEK (PRZEBUDOWA) RAZEM:		457.82
POWIERZCHNIA II PIĘTRA		
NOWY BUDYNEK RAZEM:		494.62
ISTNIEJĄCY BUDYNEK (PRZEBUD.) RAZEM:		457.82
ŁĄCZNIE:		952.44
LEGENDA:		
	ściany istniejące	
	nowe ściany g-k	
	nowe ściany murowane	
	wyburzenia	
<div>unakom Justyna Syller</div> <div>projektowanie w budownictwie</div> <div></div>		
Nazwa inwestycji:		
ROZBUDOWA I PRZEBUDOWA BUDYNKU SZPITALA OSTRZESZOWSKIEGO CENTRUM ZDROWIA SP. Z O.O.		
Inwestor:		
OSTRZESZOWSKIE CENTRUM ZDROWIA SP. Z O.O. ALEJA WOLNOŚCI 4, 63-500 OSTRZESZÓW		
Adres obiektu:		Brzanta
ALEJA WOLNOŚCI 4, 63-500 OSTRZESZÓW, woj. wielkopolskie, nr ewid. dz. 4198, 2376/1, 2376/2, 2377/2, 2377/3, 2377/4, 2379/3, ark. 23, obręb Ostrzeszów		ARCH.-BUD.
Stadium		Data
KONCEPCJA FUNKCJONALNO-PRZESTRZENNA		12.2023r.
Rysunek		Skala
RZUT II PIĘTRA - ODDZIAŁ CHOROŢ WENETRZNYCH		1:100
Projektował mgr inż. arch. Justyna Syller nr upr. 50/WPO/0002012		Nr rys.
Opracował mgr inż. arch. Maria Górna-Górecka		A.4