

PROTOKÓŁ OKRESOWEJ KONTROLI PIĘCIOLETNIEJ NR 2/ST/2019

PRZEGLĄDU ROZSZERZONEGO OBIEKTU MOSTOWEGO

Dane identyfikacyjne obiektu					
1	Nr ewid. (JNI):	01001407	5	JAD:	RDW Starogard Gd
2	Numer drogi:	222	6	Najbliższa miejscowość:	Starogard Gdański
3	Kilometraż:	41+626	7	Rodzaj i nazwa przesz.:	linia kolejowa i droga
4	Mat. konstr. dźwig.:	beton sprężony, stal	8	Długość obiektu:	291,16 m

STAN TECHNICZNY OBIEKTU				EKSPERTYZA	
Lp.	Element	Kod rodzaju uszkodzenia	Ocena stanu	Potrzeba wykonania	Tryb wykonania
1	Nasypy i skarpy	WT, WB, UB, UT	3	NIE	
2	Dojazdy w obrębie skrzydeł	NA, NB, WB, DB, PB, UA	3	NIE	
3	Nawierzchnia jezdni	NA, RA, DA, UA	3	NIE	
4	Nawierzchnia chodników, krawężniki	RM, UM, NM, RA, DA, UA, UB, WA	3	NIE	
5	Balustrady, bariery ochronne, osłony	KS, AS, DS., US	2	NIE	
6	Belki podporęczowe, gzymsy	KB, UB, OB., CB, NM, KZ	3	NIE	
7	Urządzenia odwadniające	NS, US, UM	3	NIE	
8	Izolacja pomostu	CA	2	NIE	
9	Konstrukcja pomostu	KS, AS, OB., KZ, UB	3	NIE	
10	Konstrukcja dźwigarów głównych	KS, AS, KB, RB, UB, KZ, OB.	3	NIE	
11	Łożyska	AS, KS, NS	2	NIE	
12	Urządzenia dylatacyjne	NG, KS	3	NIE	
13	Przyczółki	NB, WB, OB., KZ, UB, KB	3	NIE	
14	Filary	NB, RB, CB, OB	3	NIE	
15	Koryto rzeki, przestrzeń podmostowa	WT, WB, NA, NT, UB	4	NIE	
16	Przeguby		-		
17	Konstrukcje oporowe, skrzydełka	RB, NB, UB, KZ	3	NIE	
18	Urządzenia ochrony środowiska		-		
19	Zakotwienia ciągów		-		
20	Ciągna		-		
21	Urządzenia obce - oświetlenie	UB, NM, US	2	NIE	
22	Schody	NB, RB, UB	3	NIE	
23					
24					
25					
Stan pogody: sucho			Ocena średnia obiektu:	2,83	
Temperatura: + 25 °C			OCENA CAŁEGO OBIEKTU:	2,83	
Uszkodzenia zagrażające bezpieczeństwu ruchu publicznego (opis uszkodzeń): Nie występują.					
Uszkodzenia zagrażające katastrofą budowlaną (opis uszkodzeń): Nie występują.					

PRZYDATNOŚĆ OBIEKTU DO UŻYTKOWANIA		
Parametr	Ograniczenie	Ocena
1. Bezpieczeństwo ruchu publicznego	NIE	5
2. Aktualna nośność obiektu - 300 kN	NIE	5
3. Dopuszczalna prędkość ruchu pojazdów	NIE	5
4. Szerokość skrajni na obiekcie	NIE	5
5. Wysokość skrajni na obiekcie	NIE	5
6. Skrajnia / światło pod obiektem	NIE	5

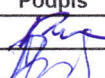
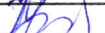
ESTETYKA OBIEKTU I JEGO OTOCZENIA (opis):
 Estetyka obiektu jako całości jest zadowalająca.

WYKONANIE ZALECEŃ Z POPRZEDNIEGO PRZEGLĄDU:
 Wykonano częściowo zalecenia z poprzedniego przeglądu ; wykonano - wymiana zniszczonych i uszkodzonych żelbetowych pokryw studzienek rewizyjnych na chodniku wiaduktu ; nie wykonano - 1. naprawa ubytków betonu i korozji zbrojenia dźwigara skrajnego w 2 przęśle od strony centrum miasta. 2. zabezpieczenie antykorozyjne balustrady. 3. remont całości obiektu.

WNIOSKOWANE ZALECENIA

Rodzaj zalecenia	Potrzeba wykonania	Tryb wykonania
1. Zamknięcie obiektu dla ruchu	NIE	
2. Ograniczenie nośności do [kN]	NIE	
3. Ograniczenie prędkości ruchu do [km/h]	NIE	
4. Ograniczenie skrajni poziomej na obiekcie do [cm]	NIE	
5. Ograniczenie skrajni pionowej na obiekcie do [cm]	NIE	
6. Ograniczenie skrajni poziomej pod obiektem do [cm]	NIE	
7. Ograniczenie skrajni pionowej pod obiektem do [cm]	NIE	
8. Oznakowanie obiektu	NIE	
9. Przeprowadzenie <i>przeglądu rozszerzonego</i> poza planem przeglądów	NIE	
10. Wykonanie prac porządkowych	TAK	1
11. Obiekt nadaje się do bezpiecznego użytkowania.		

WYKONAWCA PRZEGŁĄDU

Tytuł, imię i nazwisko	Nr uprawnień budowlanych	Podpis	Data przeprowadzenia przeglądu:
1. mgr inż. Zbigniew Bartnikowski	1921/EI/94		
2. mgr inż. Małgorzata Bartnikowska	187/Gd/01		27.07.2019


Wniosek wykonawcy przeglądu:

1. Naprawa ubytków betonu i korozji zbrojenia dźwigara skrajnego w 2 przęśle od strony centrum miasta. 2. Zabezpieczenie antykorozyjne balustrady. 3. **Remont (przebudowa) całości konstrukcji wiaduktu.** 4. Zabezpieczenie miejsc połączenia zasilania słupów oświetlenia obiektu.

Data: 27.07.2019 r.

pieczęć i podpis:

TRAB


MOSTY
PROJEKTOWANIE
NADZORY

81-595 Gdynia, ul. Makuszyńskiego 34
tel./fax (058) 629-32-64
NIP 586 120 54 33 REGON 101102042

Protokół okresowej kontroli uzgodnili:

Stanowisko	Imię i nazwisko	Data	Podpis	Uwagi
Naczelnik Wydziału Utrzymania Dróg i Mostów				

DECYZJA DYREKTORA ZARZĄDU DRÓG WOJEWÓDZKICH (wypełnić tylko, gdy jest wniosek Wykonawcy przeglądu):

Data:

pieczęć i podpis:

Przegląd podstawowy spełnia wymagania okresowych kontroli, określone w art. 62 ust. 1 pkt 1 i ust. 1a ustawy z dnia 7 lipca 1994 r.

Prawo budowlane (Dz.U. z 2003 r. nr 207, poz. 2016 oraz z 2004 r. nr 6, poz. 41, nr 92, poz. 881, nr 93, poz. 888 i nr 96, poz. 959).

Przegląd rozszerzony spełnia wymagania okresowych kontroli, określone w art. 62 ust. 1 pkt 2 i ust. 1a ustawy z dnia 7 lipca 1994 r.

Prawo budowlane (Dz.U. z 2003 r. nr 207, poz. 2016 oraz z 2004 r. nr 6, poz. 41, nr 92, poz. 881, nr 93, poz. 888 i nr 96, poz. 959).

Załączniki do protokołu przeglądu:

1. Dokumentacja fotograficzna obiektu

2. Dokumentacja fotograficzna uszkodzeń

3. ~~Protokół kontroli instalacji elektrycznej~~

4. ~~Protokół kontroli instalacji odgromowej~~

5. ~~Protokół kontroli instalacji wentylacyjnej~~

6. ~~Protokół kontroli urządzeń obcych: oświetleniowych / gazowych / telekomunikacyjnych / energetycznych / wodociągowych /~~

~~— ciepłowniczych / innych~~

JNI: 01001407

DOKUMENTACJA FOTOGRAFICZNA OBIEKTU
z dnia 27.07.2019 r.

Karta nr 1.1



Fot.1. Widok konstrukcji wiaduktu z boku.



Fot.2. Widok na wiadukt od strony centrum Starogardu.

JNI: 01001407

DOKUMENTACJA FOTOGRAFICZNA USZKODZEŃ
z dnia 27.07.2019 r.

Karta nr 2.1



Fot. 3. Spękania nawierzchni jezdni nad filarem części betonowej wiaduktu.



Fot. 4. Brak zabezpieczenia miejsca połączenia zasilania słupa oświetlenia wiaduktu.



Fot. 5. Spód skrajnego dźwigara strunobetonowego, 2-gie przęsło od strony centrum Starogardu Gd.
Zniszczona otulina i rozległa korozja zbrojenia miękkiego i cięgien sprężających.



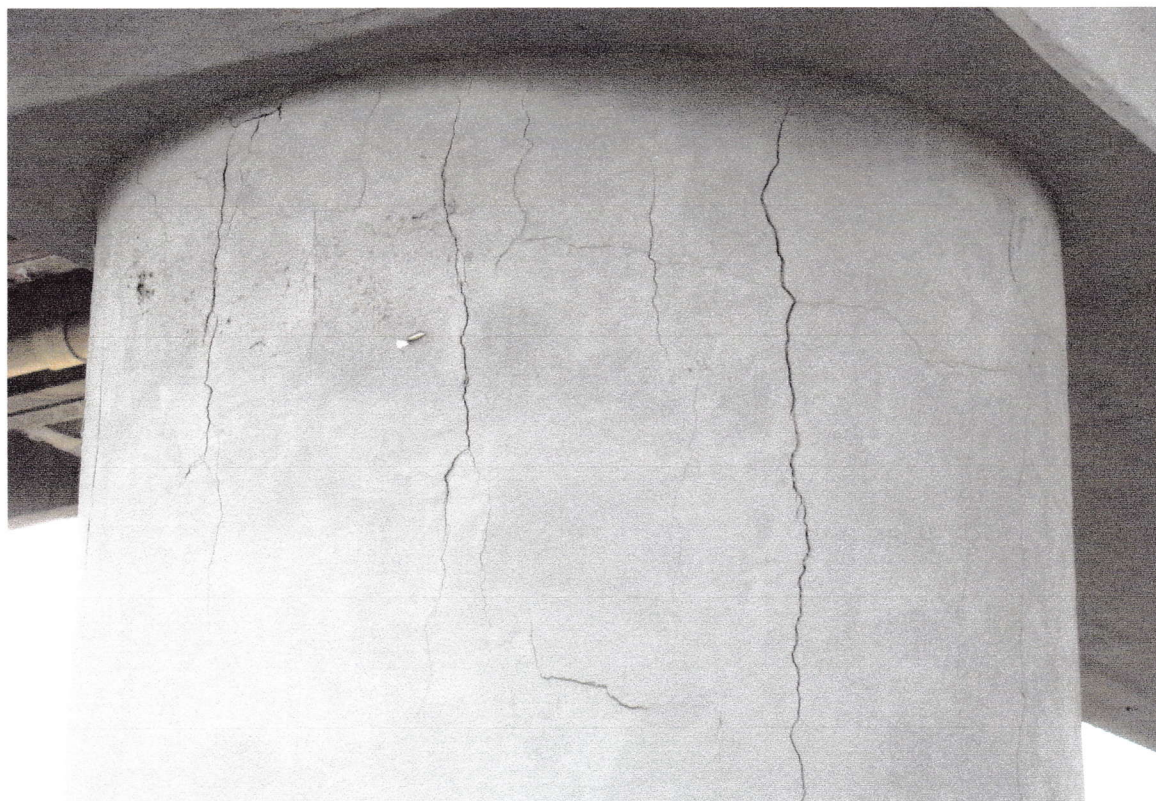
Fot. 6. Ubytki umocnienia skarpy pod przyczółkiem.



Fot. 7. Spód przęsła stalowego przy filarze. Widoczne ubytki powłok zabezpieczających i korozja na pasach dolnych, stężeniach i spodzie konstrukcji pomostu.



Fot. 8. Zaawansowana korozja łożyska skrajnego dźwigara na przyczółku.



Fot. 9. Rozległe spękania betonu słupa filara.



Fot. 10. Ubytki betonu warstwy nawierzchniowej spocznika schodów.

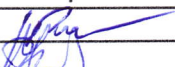

WYKAZ POTRZEB DO PLANU BIEŻĄCEGO UTRZYMANIA I REMONTÓW

JNI: 01001407 - wiadukt Starogard Gdański

Lp.	Element	Wyszczególnienie rodzaju robót	Tryb wyk.	Jedn. miary	Szacunk. liczba jedn.	Cena jedn. [zł]	Wartość robót [zł]
1	Nasypy i skarpy	Wykonanie umocnień		m2			0,00
		Uzupełnianie lokalnych wyrw, zapadlisk i ubytków ziemi		m3			0,00
		Naprawa uszkodzeń w umocnieniach stożków i skarp wykonanych z elementów betonowych i kamiennych		m2			0,00
		Usuwanie krzaków		m2			0,00
		Koszenie traw i niszczenie chwastów		m2			0,00
		Utrzymanie czystości w otoczeniu obiektu		m2			0,00
2	Dojazdy w obrębie skrzydeł	Wymiana nawierzchni		m2			0,00
		Uszczelnienie styków elementów konstrukcyjnych z warstwami nawierzchniowymi		m			0,00
3	Nawierzchnia jezdni	Wymiana nawierzchni		m2			0,00
		Uszczelnienie styków elementów konstrukcyjnych z warstwami nawierzchniowymi		m			0,00
4	Nawierzchnia chodników, krawężniki - wymiana krawężników	Wymiana krawężników		m			0,00
		Remont nawierzchni chodników		m2			0,00
		Naprawa uszkodzeń w chodnikach i opaskach wykonanych z drobnowymiarowych elementów betonowych i kamiennych		m2			0,00
		Naprawa nawierzchnio-izolacji epoksydowej		m2			0,00
		Uszczelnienie styków i pęknięć elastycznym materiałem klejąco-uszczelniającym		m			0,00
5	Balustrady, bariery ochronne, osłony	Wymiana na nowe		m			0,00
		Dostosowanie balustrady do wysokości normatywnej		m			0,00
		Remont osłon przeciwporażeniowych		m			0,00
		Renowacja malarskiej powłoki antykorozyjnej elementów stalowych	1	m2	300,00	50,00	15 000,00
		Renowacja metalowych powłok antykorozyjnych elementów stalowych		m2			0,00
		Uzupełnienie podlewki pod płytami podstaw słupków różnych elementów wyposażenia		m3			0,00
		Konserwacja barier ochronnych		kg			0,00
6	Belki poręczowe, gzymsy	Wykonanie tynku powierzchniowego (torkretowanie)		m2			0,00
		Likwidacja lokalnych ubytków i wykruszeń w elementach betonowych		m3			0,00
		Konserwacja powłoki ochronnej elementów betonowych		m2			0,00
		Uszczelnienie styków i pęknięć elastycznym materiałem klejąco-uszczelniającym		m			0,00
7	Urządzenia odwadniające	Wykonanie nowych urządzeń odwadniających: aco-drain, ściek		m			0,00
		Konserwacja elementów systemu odwodnienia - rury		m			0,00
		Konserwacja elementów systemu odwodnienia - kratki		szt.			0,00
		Czyszczenie elementów systemu odwodnienia - wpusty		szt.			0,00
		Czyszczenie elementów systemu odwodnienia - kolektory, ścieki betonowe		m			0,00
8	Izolacja pomostu	Wymiana / remont izolacji		m2			0,00
9	Konstrukcja pomostu	Wykonanie tynku powierzchniowego (torkretowanie)		m2			0,00
		Likwidacja lokalnych ubytków i wykruszeń w elementach betonowych		m3			0,00
		Konserwacja powłoki ochronnej elementów betonowych		m2			0,00

10	Konstrukcja dźwigarów głównych	Wykonanie tynku powierzchniowego (torkretowanie)		m2			0,00
		Likwidacja lokalnych ubytków i wykruszeń w elementach betonowych	1	m3	0,20	9 000,00	1 800,00
		Uzupełnienie lokalnych ubytków w elementach konstrukcyjnych wykonanych z cegły		m3			0,00
		Naprawa lub uzupełnianie lokalnych uszkodzeń spoinowania elementów konstrukcyjnych z cegły		m			0,00
		Uzupełnienie lokalnych ubytków w elementach konstrukcyjnych wykonanych z kamienia		m3			0,00
		Naprawa lub uzupełnianie lokalnych uszkodzeń spoinowania elementów kamiennych		m			0,00
		Konserwacja powłoki ochronnej elementów betonowych		m2			0,00
11	Łożyska	Wymiana		szt.			0,00
		Konserwacja łożysk		szt.			0,00
12	Urządzenia dylatacyjne	Wymiana całości		m			0,00
		Konserwacja szczelnych urządzeń dylatacyjnych typu blokowego i modułowego		m			0,00
		Konserwacja bitumicznych przykryć dylatacyjnych		m2			0,00
		Konserwacja palczastego urządzenia dylatacyjnego		m			0,00
		Czyszczenie urządzeń dylatacyjnych		m			0,00
13	Przyczółki	Tokretowanie, remont elementu		m2			0,00
		Likwidacja lokalnych ubytków i wykruszeń w elementach betonowych		m3			0,00
		Uzupełnienie lokalnych ubytków w elementach konstrukcyjnych wykonanych z cegły		m3			0,00
		Naprawa lub uzupełnianie lokalnych uszkodzeń spoinowania elementów konstrukcyjnych z cegły		m			0,00
		Uzupełnienie lokalnych ubytków w elementach konstrukcyjnych wykonanych z kamienia		m3			0,00
		Naprawa lub uzupełnianie lokalnych uszkodzeń spoinowania elementów kamiennych		m			0,00
		Konserwacja powłoki ochronnej elementów betonowych		m2			0,00
14	Filary	Tokretowanie, remont elementu		m2			0,00
		Likwidacja lokalnych ubytków i wykruszeń w elementach betonowych		m3			0,00
		Konserwacja powłoki ochronnej elementów betonowych		m2			0,00
15	Koryto rzeki, przestrzeń podmostowa	Naprawa umocnienia brzegu		m			0,00
		Usuwanie zanieczyszczeń z trudno dostępnych miejsc		m2			0,00
		Usuwanie krzaków		m2			0,00
		Koszenie traw i niszczenie chwastów		m2			0,00
16	Przeguby						0,00
17	Konstrukcje oporowe, skrzydełka	Remont skrzydła		m2			0,00
		Likwidacja lokalnych ubytków i wykruszeń w elementach betonowych		m3			0,00
		Konserwacja powłoki ochronnej elementów betonowych		m2			0,00
18	Urządzenia ochrony środowiska						0,00
19	Zakotwienia ciągien						0,00
20	Cięgna						0,00
21	Urządzenia obce			szt.			0,00

22	Schody	Remont całego elementu		m			0,00
		Likwidacja lokalnych ubytków i wykruszeń w elementach betonowych		m3			0,00
Ogółem wartość robót [zł]:							16 800,00

WYKONAWCA PRZEGLĄDU			
Tytuł, imię i nazwisko	Nr uprawnień budowlanych	Podpis	Data przeprowadzenia przeglądu:
1. mgr inż. Zbigniew Bartnikowski	1921/EI/94		
2. mgr inż. Małgorzata Bartnikowska	187/Gd/01		27.07.2019

Z propozycjami potrzeb do planu bieżącego utrzymania i remontów zapoznał się:

Stanowisko	Tytuł, imię i nazwisko	Data	Podpis	Uwagi
Kierownik Rejonu Dróg				

Potrzeby do planu bieżącego utrzymania i remontów uzgodnił:

Stanowisko	Tytuł, imię i nazwisko	Data	Podpis	Uwagi
Naczelnik Wydziału Utrzymania Dróg i Mostów				

ARKUSZ SPOSTRZEŻEŃ z dnia 27.07.2019 r.

PRZEGLĄD OKRESOWY 5-LETNI OBIEKTU MOSTOWEGO JNI: 01001407 (wiadukt Starogard Gd)		str. 1
ARKUSZ SPOSTRZEŻEŃ, POMIARÓW I BADAŃ z dnia 27.07.2019 r.		
1	Nasypy i skarpy: Występują rozległe ubytki umocnienia i gruntu na skarpach pod obiektem. <div align="right">(fot. 6)</div>	
2	Dojazdy w obrębie skrzydeł: Występują spękania, deformacje i ubytki nawierzchni. <div align="right">(fot.)</div>	
3	Nawierzchnia jezdni: Występują spękania, deformacje i ubytki nawierzchni szczególnie dna filarami w części betonowej konstrukcji obiektu. <div align="right">(fot. 3)</div>	
4	Nawierzchnia chodników (nawierzchnia, kapa, krawężniki): Występują spękania i ubytki nawierzchni syntetycznej i z asfaltu lanego. <div align="right">(fot.)</div>	
5	Balustrady, bariery ochronne, osłony: Konstrukcja balustrad wykazuje znaczną korozję. <div align="right">(fot.)</div>	
6	Belki podporęczowe, gzymsy: W obrębie gzymsów mają miejsce znaczne ubytki betonu i korozja odsłoniętego zbrojenia. <div align="right">(fot.)</div>	
7	Urządzenia odwadniające: Rurki spustowe sączków za zbyt krótkie. <div align="right">(fot.)</div>	
8	Izolacja pomostu: Występujące uszkodzenia na spodzie przęsła świadczą o miejscowych nieszczelnościach izolacji. <div align="right">(fot.)</div>	

ARKUSZ SPOSTRZEŻEŃ z dnia 27.07.2019 r.

PRZEGLĄD OKRESOWY 5-LETNI OBIEKTU MOSTOWEGO JNI: 01001407 (wiadukt Starogard Gd)		str. 2
ARKUSZ SPOSTRZEŻEŃ, POMIARÓW I BADAŃ z dnia 27.07.2019 r.		
9	Konstrukcja pomostu: Mają miejsce ubytki betonu i korozja odsłoniętego zbrojenia.	(fot.)
10 19 20	Konstrukcja dźwigarów głównych: Na spodzie stalowej konstrukcji przęsła występują ubytki powłok malarskich i rozwijająca się korozja. Skrajny dźwigar sprężony części betonowej obiektu (drugie przęsło od strony centrum) jest znacznie uszkodzony i wymaga niezwłocznej naprawy w celu powstrzymania dalszej destrukcji.	(fot. 5,7)
11	Łożyska: Stalowe elementy łożysk są skorodowane, szczególnie skrajne na przyczółkach.	(fot. 8)
12	Urządzenia dylatacyjne: Dylatacje są zapiaszczone, a stalowe profile pokryte ogniskami korozji.	(fot.)
13	Przyczółki: Nie stwierdzono występowania oznak złego funkcjonowania posadowienia przyczółków. Na korpusach i skrzydłach widoczne są miejsca korozji i ubytków zbrojenia. Powierzchnie betonowe są pokryte osadami i graffiti.	(fot.)
14	Filary: Nie stwierdzono występowania oznak złego funkcjonowania posadowienia filarów. Słupy są silnie zarysowane na całej wysokości.	(fot. 9)

ARKUSZ SPOSTRZEŻEŃ z dnia 27.07.2019 r.

PRZEGLĄD OKRESOWY 5-LETNI OBIEKTU MOSTOWEGO JNI: 01001407 (wiadukt Starogard Gd)		str. 3
ARKUSZ SPOSTRZEŻEŃ, POMIARÓW I BADAŃ z dnia 27.07.2019 r.		
15	Przestrzeń podmostowa i otoczenie obiektu: W przestrzeni podmostowej widoczne są ubytki i przemieszczenia gruntu.	(fot.)
16	Przeguby: Nie dotyczy.	(fot.)
17	Konstrukcje oporowe, skrzydła: Występują zarysowania i ubytki betonu. Odkryte zbrojenia jest skorodowane.	(fot.)
18	Urządzenia ochrony środowiska: Nie dotyczy.	(fot.)
21	Urządzenia obce: Słupy oświetlenia obiektu nie posiadają wymaganych zabezpieczeń miejsc podłączenia do zasilania.	(fot. 4)
22	Schody: Spoczniki i stopnie schodów wykazują rozległe ubytki warstwy nawierzchniowej (lastrico).	(fot. 10)