

POMIESZCZENIE MYJNI

1. szafa do przechowywania brochoskopów
2. stacja uzdatniania wody
3. blat roboczy
4. zlewozmywak jednokomorowy
5. zlewozmywak dwukomorowy
6. automatyczna myjnia brochoskopów

POKÓJ BADAŃ - ZABIEGÓW

1. łóżko - kozetka
2. tor wizyjny
3. USG
4. wózek zabiegowy
5. biurko
6. fotel
7. szafa dwudrzwiowa biurowa
8. szafa jednodrzwiowa biurowa
9. zestaw mebli dolny wraz z lodówką w zabudowie
10. zestaw szafek wiszących

GRANICE OPRACOWANIA
PRACOWNI BRONCHOSKOPII

167
260

167
260

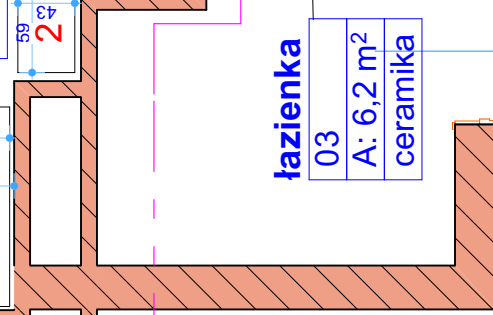
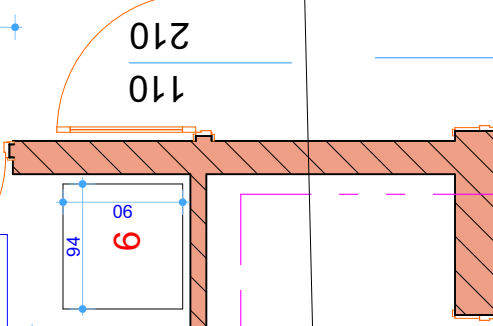
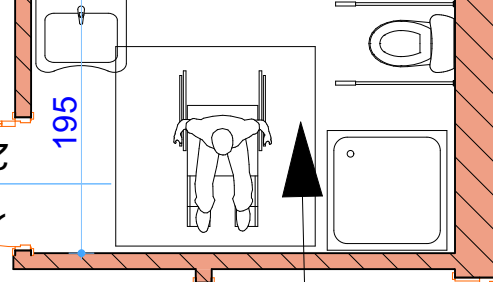
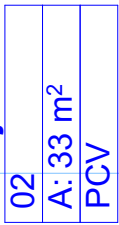
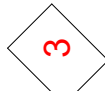
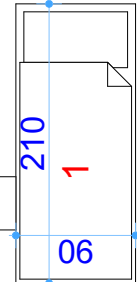
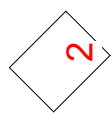
hp 100

hp 100

Pokój badań
02
A: 33 m²
PCV

Myjnia
01
A: 8,7 m²
ceramika

Łazienka
03
A: 6,2 m²
ceramika



210
90

140
60

2

1

3

4

5

6

100
210

195

110
210

711

120

60

60

80

80

45

130

100

210

94

80

6

110
210

110
210

349

80

80

80

80

80

184

368

100

210

59

42

2

94

6

110
210

110
210

150

105

80

80

80

10

60

80

4

3

150

5

184

368

100

210

59

42

2

94

6

110
210

110
210

30

36

100

100

100
210

195

110
210

110
210

110
210

110
210