

Zestawienie pomieszczeń - Poziom -1		
Nr	Nazwa pomieszczenia	Powierzchnia
-1.01	Pomieszczenie	5,2
-1.02	Pomieszczenie	18,0
-1.03	Pomieszczenie	13,4
-1.04	Pomieszczenie	5,0
-1.05	Pomieszczenie	18,6
-1.06	Pomieszczenie	13,8
-1.07	Pomieszczenie	15,0
-1.08	Pomieszczenie	24,1
-1.09	Pomieszczenie	13,6
-1.10	Pomieszczenie	20,6
-1.11	Pomieszczenie	15,9
-1.11a	Pomieszczenie	2,4
-1.12	Pomieszczenie	10,8
-1.13	Pomieszczenie	54,8
-1.14	Pomieszczenie	33,0
-1.15	Pomieszczenie	117,7
-1.16	Pomieszczenie	53,5
-1.17	Pomieszczenie	14,0
-1.18	Pomieszczenie	6,4
-1.19	Pomieszczenie	5,7
-1.20	Pomieszczenie	20,2
-1.21	Pomieszczenie	12,0
-1.22	Pomieszczenie	11,7
-1.23	Pomieszczenie	13,3
-1.24	Pomieszczenie	6,4
-1.25	Pomieszczenie	6,3
		531,4 m²

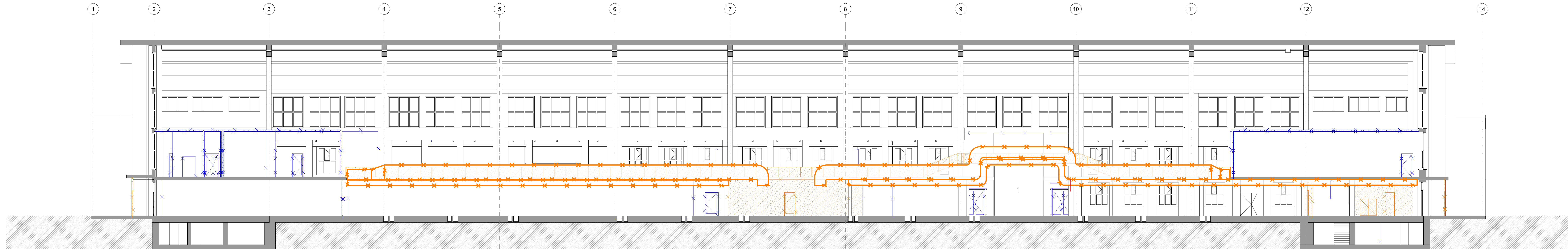
- LEGENDA**
- Wejście do budynku
 - Elementy istniejące
 - Elementy wyburzane - Etap I
 - Elementy wyburzane - Etap II
 - Ściany zewnętrzne istniejące
 - Ściany wewnętrzne istniejące
 - Przewody elektryczne
 - Przewody kanalizacyjne
 - Okna istniejące

- UWAGI:**
- Wszystkie roboty budowlane należy wykonywać zgodnie z Polskimi Normami, "Warunkami technicznymi wykonania i odbioru robót budowlanych" Instytutu Techniki Budowlanej oraz zasadami wiedzy i sztuki budowlanej.
 - Brak wskazania na rysunku technicznym elementu, którego zastosowanie wynika ze zarysów lub powiększonych przekrojów oznacza, że w zakresie sztuki budowlanej nie zwalnia wykonawcy z konieczności skalkulowania i zastosowania takiego elementu w porównaniu i za zgodą projektanta oraz inwestora.
 - Każdy element projektowy należy rozpatrywać i rozpracować w dokumentacji w kontekście wszystkich warunków, które do niego elementu się odnoszą z uwzględnieniem wszystkich opisów technicznych i zasad sztuki budowlanej.
 - Wszystkie elementy konstrukcyjne należy przygotować według pozycji opisanych na schematach lokalizacyjnych w dokumentacji branży konstrukcyjnej.
 - Zamiatanie niegodziwości pomieści projektów architektonicznych i posadziwnymi opracowaniami branżowymi oraz stanem istniejącym należy wyznaczyć i uzgodnić z projektantem.
 - Wszystkie elementy ruchome takie jak elementy wyposażenia, a także elementy szkieletu i słupki obrotowe i dźwigniowe, balkonów i innych swobodnych elementów wyposażenia należy zamontować i wykonać na podstawie zarysów i opisów elementów rzeczywistych wykonanych na obiekcie.
 - Wszystkie materiały użyte w projekcie, nowożarane techniczne urządzenia muszą odpowiadać normom bezpieczeństwa p.poz. i BHP, posiadać odpowiednie atesty i legitymacje do stosowania w budownictwie użytkowym zgodnie z funkcją obiektu.
 - Uwagi i opisy zamieszczone w części opisowej projektu są integralną częścią niniejszego opracowania.

JEDYNOŚĆ PROJEKTOWA PRACOWNICZA

DEMURG PROJECT S.A. ul. Górnicza 2143 A, PL 65-107 Prusice, tel. 71 441 682 11, www.demurg.com.pl

NAZWA OBIEKTU BUDOWANEGO	Przebudowa hall nr1 wraz ze zmianą sposobu użytkowania części pomieszczeń		
FUNKCJA	IMIĘ I NAZWISKO	NR UPR. W SPEC.	PODPIS
GLÓWNY PROJEKTANT:	mgr inż. arch. Magdalena Janczewska	nr. uprawnień do proj. w spec. budowlanej 1715/19/2014 przy MP-102	
PROJEKTOWAŁA:	mgr inż. arch. Inga Rożek	nr. uprawnień do proj. w spec. budowlanej 1715/19/2014 przy MP-102	
OPRACOWAŁA:	mgr inż. arch. Adrian Adamczewski		
OPRACOWAŁA:	inż. arch. Monika Gałuszka		
OPRACOWAŁA:	mgr inż. arch. Michał Węglowski		
SPRAWDZIŁA:	mgr inż. arch. Krzysztof Kacmarek	nr. uprawnień do proj. w spec. budowlanej 1715/19/2014 przy MP-102	
TYTUŁ RYS.		SKALA	
Rzut - Poziom -1 z wyburzeniami			1:100
DATA SPORZĄDZENIA 02.11.2021			NR RYSURKU W.01

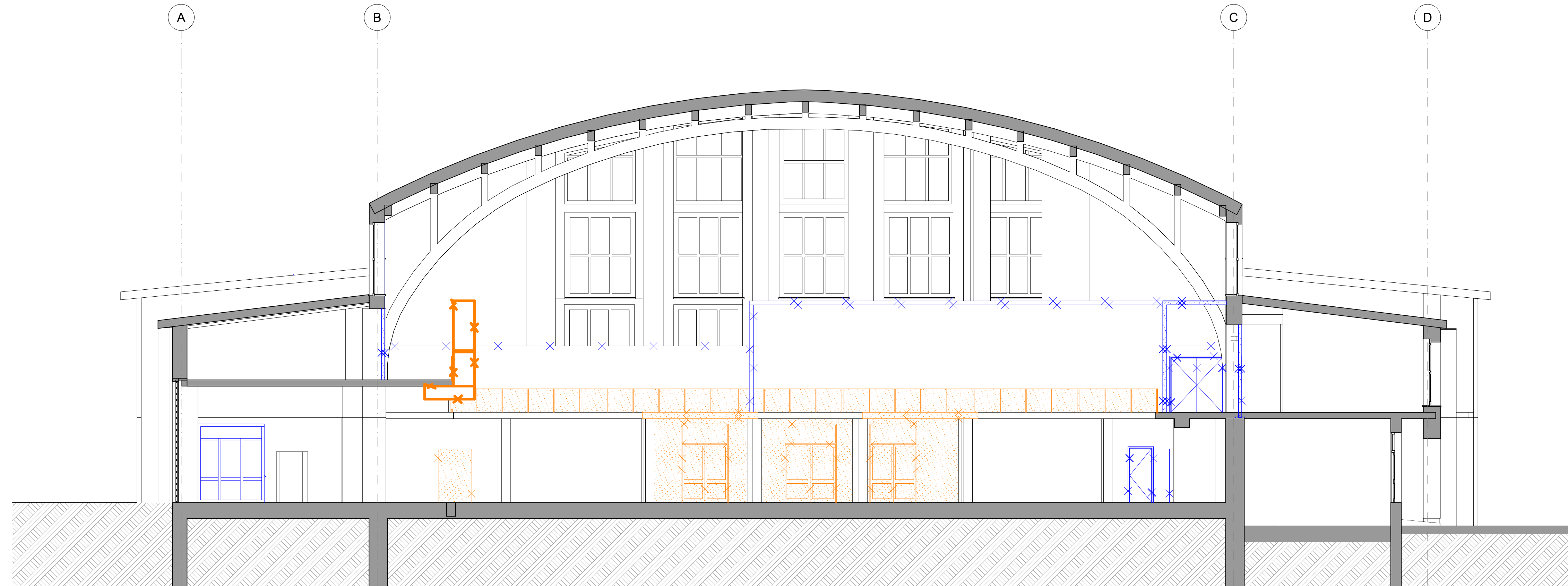


- UWAGI:**
1. Wszystkie roboty budowlane należy wykonywać zgodnie z Polskimi Normami, Warunkami technicznymi wykonania i odbioru robót budowlanych i Techniki Budowlanej oraz zasadami wiedzy i sztuki budowlanej.
 2. Brak wskazania na rysunku technicznym elementu, którego zastosowanie wynika ze znanego lub powszechnie przyjętych rozwiązań w zakresie sztuki budowlanej nie zwalnia wykonawcy z konieczności skalkulowania i zastosowania takiego elementu w poszczególnych przypadkach oraz inwestora.
 3. Każdy element projektowy należy rozpatrywać i rozporządzać w dokumentacji w kontekście wszystkich przetrwałych, które do tego elementu się odnoszą.
 4. Wszystkie elementy konstrukcyjne należy przyjmować według pozycji opisanych na schematach lokalizacyjnych w dokumentacji branży konstrukcyjnej.
 5. Zastawka nieogrodzona pomieszczeń projektami architektonicznymi i posadzkami, opróżnianiami branżowymi oraz stanem istniejącym należy wyznaczyć i uzgodnić z projektantem.
 6. Wszystkie elementy ruchome takie jak elementy wyposażenia, a także elementy szkieletu i słupki okienne i drzwiowe, balkonów i innych lżejszych elementów wyposażenia należy zamontować i wykonywać na podstawie zwykłych formuł obrotów rzeczywistych wykonanych na obiekcie.
 7. Wszystkie materiały użyte w projekcie, rozważane technicznie i urządzenia muszą odpowiadać normom bezpieczeństwa p.poż. i BHP, posiadać odpowiednie atesty i aprobaty do stosowania w budownictwie i użytkowaniu zgodnie z funkcją obiektu.
 8. Uwagi i opisy zamieszczone w części opisowej projektu są integralną częścią integralnego opracowania.

BIURO PROJEKTOWA PROJEKTA
DEMURG
 PROJECT S.A.
 ul. Glinicza 2143 A
 PL 65 107 Poznań
 tel. fax: 484 661 11 60
 www.demurg.com.pl

NAZWA OBIEKTU BUDOWLANEGO	Przebudowa hali nr1 wraz ze zmianą sposobu użytkowania części pomieszczeń		
FUNKCJA	IMIĘ I NAZWISKO	NR UPR. W SPEC.	PODPIS
GŁÓWNY PROJEKTANT:	mgr inż. arch. Magdalena Zdziczka	nr. dopuszczenia do pracy w spec. 1715/2014	
PROJEKTOWAŁA:	mgr inż. arch. Inga Rojek	nr. dopuszczenia do pracy w spec. 1715/2014	
OPRACOWAŁA:	mgr inż. arch. Adrian Adamczewski		
OPRACOWAŁA:	inż. arch. Monika Galyszak		
OPRACOWAŁA:	mgr inż. arch. Michała Wójcikowska		
SPRAWDZIŁA:	mgr inż. arch. Krzysztof Kacmarek	nr. dopuszczenia do pracy w spec. 1715/2014	
TYTUŁ RYS.			SKALA

Przekrój podłużny A z wyburzeniami
 DATA SPRZĄDZENIA: 2021-11-03
 NR RYSUNKU: W.04



UWAGI:

1. Wszystkie roboty budowlane należy wykonywać zgodnie z Polskimi Normami, "Warunkami technicznymi wykonania i odbioru robót budowlanych" Instytutu Techniki Budowlanej oraz zasadami wiedzy i sztuki budowlanej.
2. Brak wskazania na rysunku technicznym elementu, którego zastosowanie wynika ze znanych lub powszechnie przyjętych rozwiązań w zakresie sztuki budowlanej nie zwalnia wykonawcy z konieczności skalkulowania i zastosowania takiego elementu w porozumieniu i za zgodą projektanta oraz Inwestora.
3. Każdy element projektowy należy rozpatrywać i rozpoznać w dokumentacji w kontekście wszystkich rysunków, które do tego elementu się odnoszą z uwzględnieniem wszystkich opisów technicznych i zasad sztuki budowlanej.
4. Wszystkie elementy konstrukcyjne należy przyjmować według pozycji opisanych na schematach lokalizacyjnych w dokumentacji branży konstrukcyjnej.
5. Zaisolowanie niezdolności pomiędzy projektem architektonicznym i pozostałymi opracowaniami branżowymi oraz stanem istniejącym należy wyjaśnić i uzgodnić z projektantem.
6. Wszystkie elementy ruchome takie jak elementy wyposażenia, a także elementy stolarki i słusarki okiennej i drzwiowej, balustrad i innych trwałych elementów wyposażenia należy zamawiać i wykonywać na podstawie zweryfikowanych obmiarów rzeczywistych wykonanych na obiekcie.
7. Wszystkie materiały użyte w projekcie, rozwiązania techniczne i urządzenia muszą odpowiadać normom bezpieczeństwa p.poż. i BHP, posiadać odpowiednie atesty i aprobaty do stosowania w budownictwie i użytkowaniu zgodnym z funkcją obiektu.
8. Uwagi i opisy zamieszczone w części opisowej projektu są integralną częścią niniejszego opracowania.

JEDNOSTKA PROJEKTOWA PROWADZĄCA

DEMURG
PROJECT S.A.

ul. Gómicza 21/43 A
PL 65-107 Poznań
tel./fax: +48 61 862 11 40
www.demurg.com.pl

NAZWA OBIEKTU BUDOWLANEGO	Przebudowa hali nr1 wraz ze zmianą sposobu użytkowania części pomieszczeń		
FUNKCJA	IMIĘ I NAZWISKO	NR UPR. W SPEC.	PODPIS
GLÓWNY PROJEKTANT:	mgr inż. arch. Magdalena Jarczykowska	upr. nieograniczone do proj. w spec. architektonicznej nr 713/13/2004 nr lity WP-0522	
PROJEKTOWAŁA:	mgr inż. arch. Inga Rolek	upr. proj. w spec. architektonicznej nr 60/WP/OK/2017 nr lity WP-1239	
OPRACOWAŁA:	mgr inż. arch. Adrian Adamczewski		
OPRACOWAŁA:	inż. arch. Monika Gabryszak		
OPRACOWAŁA:	mgr inż. arch. Michałna Wojtkowska		
SPRAWDZIŁA:	mgr inż. arch. Krzysztof Kaczmarek	upr. nieograniczone do proj. w spec. architektonicznej nr 0904/08/2005 nr lity WP-0573	
TYTUŁ RYS.			SKALA

Przekrój poprzeczny B z zaburzeniami

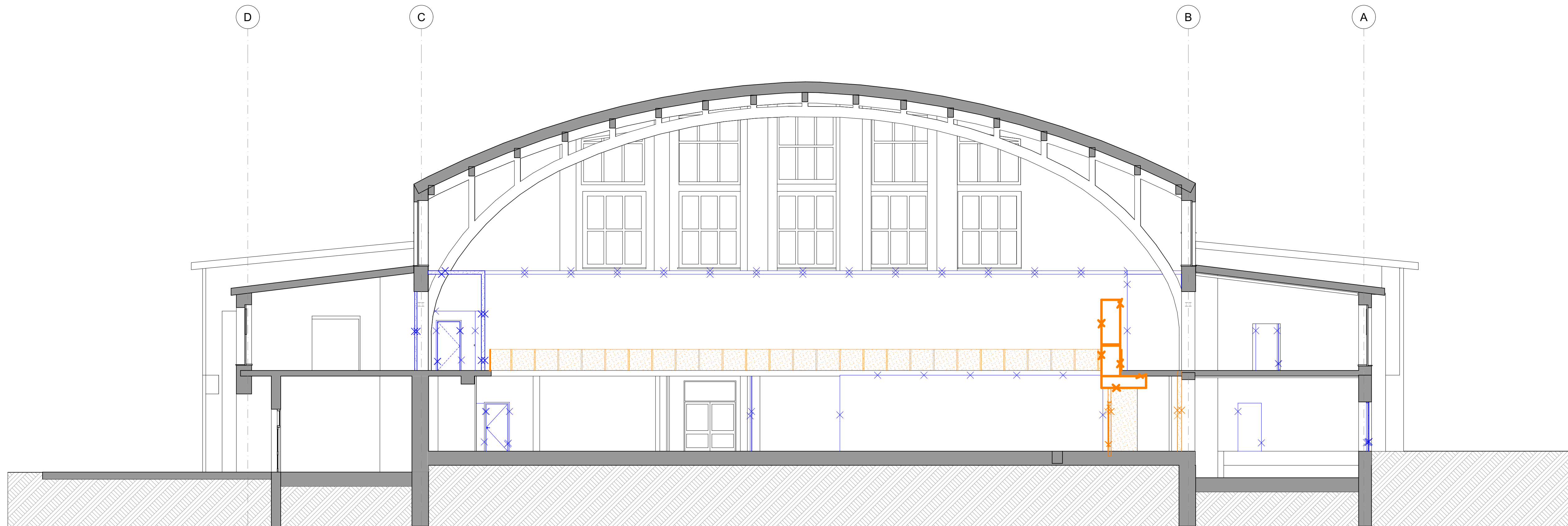
1:100

DATA SPORZĄDZENIA
2021-11-03

NR RYSUNKU

W.05

Rysunek stanowi własność firmy DEMURG i nie może być kopiowany, rozpowszechniany, modyfikowany i udostępniany osobom trzecim bez wcześniejszej pisemnej zgody właściciela.



- UWAGI:**
1. Wszystkie roboty budowlane należy wykonywać zgodnie z Polskimi Normami, "Warunkami technicznymi wykonania i odbioru robót budowlanych" Instytutu Techniki Budowlanej oraz zasadami wiedzy i sztuki budowlanej.
 2. Brak wskazania na rysunku technicznym elementu, którego zastosowanie wynika ze znanych lub powszechnie przyjętych rozwiązań w zakresie sztuki budowlanej nie zwalnia wykonawcy z konieczności skalkulowania i zastosowania takiego elementu w porozumieniu i za zgodą projektanta oraz Inwestora.
 3. Każdy element projektowy należy rozpatrywać i rozpoznać w dokumentacji w kontekście wszystkich rysunków, które do tego elementu się odnoszą z uwzględnieniem wszystkich opisów technicznych i zasad sztuki budowlanej.
 4. Wszystkie elementy konstrukcyjne należy przyjmować według pozycji opisanych na schematach lokalizacyjnych w dokumentacji branży konstrukcyjnej.
 5. Zaisolowanie niezdgodności pomiędzy projektem architektonicznym i pozostałymi opracowaniami branżowymi oraz stanem istniejącym należy wyjaśnić i uzgodnić z projektantem.
 6. Wszystkie elementy ruchome takie jak elementy wyposażenia, a także elementy stolarki i ślusarki okiennej i drzwiowej, balustrad i innych trwałych elementów wyposażenia należy zamawiać i wykonywać na podstawie zweryfikowanych obmiarów rzeczywistych wykonanych na obiekcie.
 7. Wszystkie materiały użyte w projekcie, rozwiązania techniczne i urządzenia muszą odpowiadać normom bezpieczeństwa p.poż. i BHP, posiadać odpowiednie atesty i aprobaty do stosowania w budownictwie i użytkowaniu zgodnie z funkcją obiektu.
 8. Uwagi i opisy zamieszczone w części opisowej projektu są integralną częścią niniejszego opracowania.

JEDNOSTKA PROJEKTOWA PROWADZĄCA

DEMURG
PROJECT S.A.

ul. Gómicza 21/43 A
PL 65-107 Poznań
tel./fax +48 61 862 11 40
www.demurg.com.pl

NAZWA OBIEKTU BUDOWLANEGO	Przebudowa hali nr1 wraz ze zmianą sposobu użytkowania części pomieszczeń		
FUNKCJA	IMIĘ I NAZWISKO	NR UPR. W SPEC.	PODPIS
GLÓWNY PROJEKTANT:	mgr inż. arch. Magdalena Jarczykowska	upr. nieograniczone do proj. w spec. architektonicznej nr 713/13/2004 nr lity WP-0522	
PROJEKTOWAŁA:	mgr inż. arch. Inga Rolek	upr. proj. w spec. architektonicznej nr 61/WP/OK/2017 nr lity WP-1239	
OPRACOWAŁA:	mgr inż. arch. Adrian Adamczewski		
OPRACOWAŁA:	inż. arch. Monika Gabryszak		
OPRACOWAŁA:	mgr inż. arch. Michałna Wojtkowska		
SPRAWDZIŁA:	mgr inż. arch. Krzysztof Kaczmarek	upr. nieograniczone do proj. w spec. architektonicznej nr 0904/08/2005 nr lity WP-0573	
TYTUŁ RYS.			SKALA

Przekrój poprzeczny C z zaburzeniami

1:100

DATA SPORZĄDZENIA
2021-11-03

NR RYSUNKU
W.06

Rysunek stanowi własność firmy DEMURG i nie może być kopiowany, rozpowszechniany, modyfikowany i udostępniany osobom trzecim bez wcześniejszej pisemnej zgody właściciela.