

ZESTAWIENIE POWIERZCHNI

l.p.	rodzaj pomieszczenia	pow. [m ²]	posadzka
1.1	sala gimnastyczna	174,72	parkiet sportowy
RAZEM pow. użytkowa		174,72	

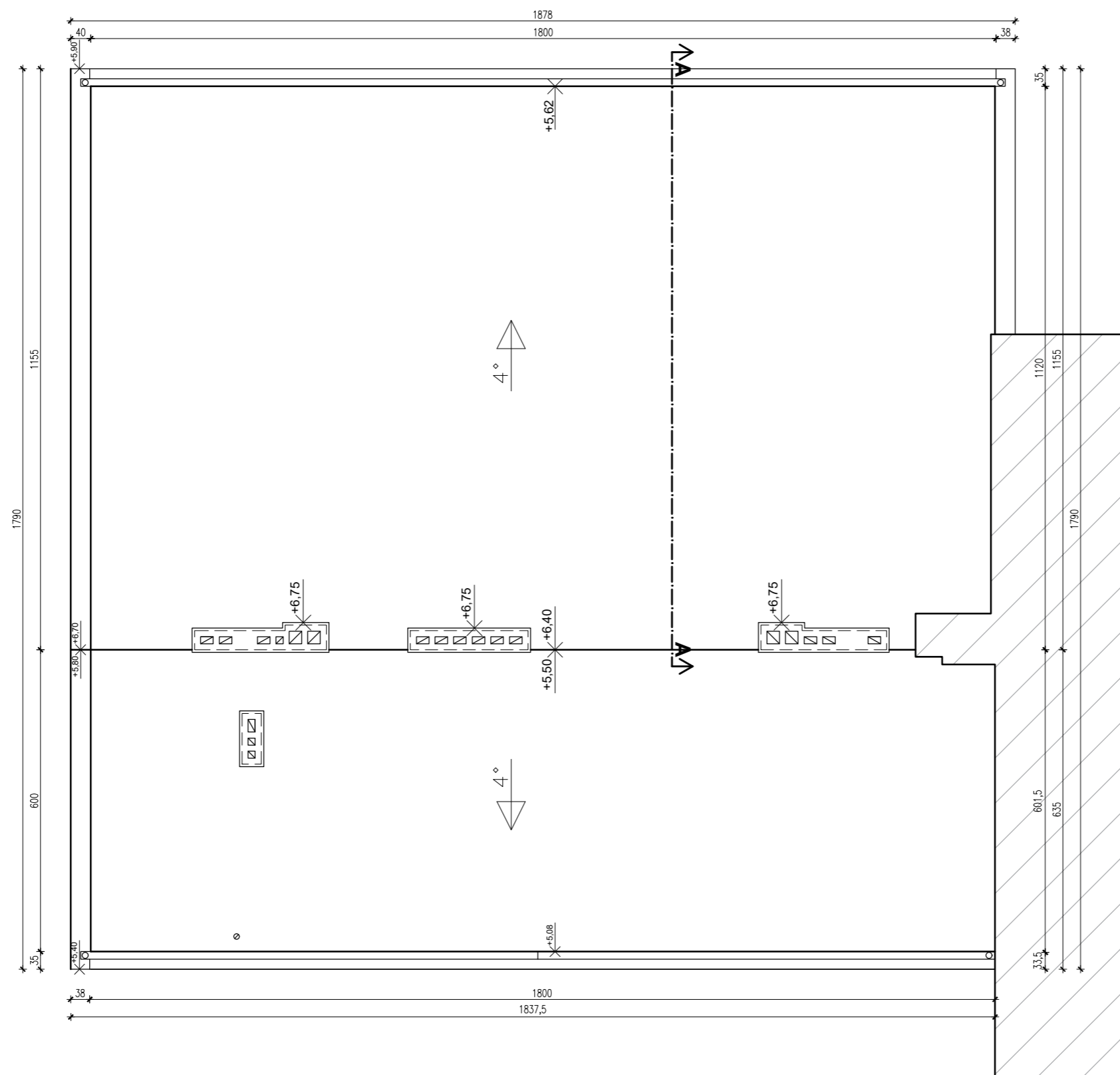
LEGENDA

----- grzejnik 6x160x90 cm



BIURO PROJEKTOWE
WIELKIE-PROJEKTY.PL

Jednostka projektowa: BIURO PROJEKTOWE WIELKIE-PROJEKTY.PL ŁUKASZ DYMKOWSKI 87-800 Włocławek ul. Pawia 17 tel. 607 710 701 biuro@wielkie-projekty.pl				
Projektant: MGR INŻ. ŁUKASZ DYMKOWSKI	Podpis: Uprawnienia bud. specjalności konstrukcyjno-budowlane do projektowania i kierowania robotami bez ograniczeń Nr upr. KUP/0208-PWBKb-19			
Nazwa proj.: MODERNIZACJA SALI GIMNASTYCZNEJ W BUDYNKU ZESPOŁU SZKÓŁ W DZIAŁYNIU	Lokalizacja: WOJEWÓDZTWO KUJ. - POM., POWIAT GOLUBSKO-DOBZYŃSKI, J. EWIDENCYJNA: ZBÓJNO OBRĘB 0003 DZIAŁYŃ, DZ. NR 725/9 Inwestor: GMINA ZBÓJNO ZBÓJNO 178A 87-645 ZBÓJNO			
Nr rys.: I.1.	Nazwa rysunku: RZUT PARTERU	Stadium: PROJ. BUD.	Format: A3	Data: 24.11.2021r.
		Branża: BUD.-ARCH.	Skala: 1:100	Strona:

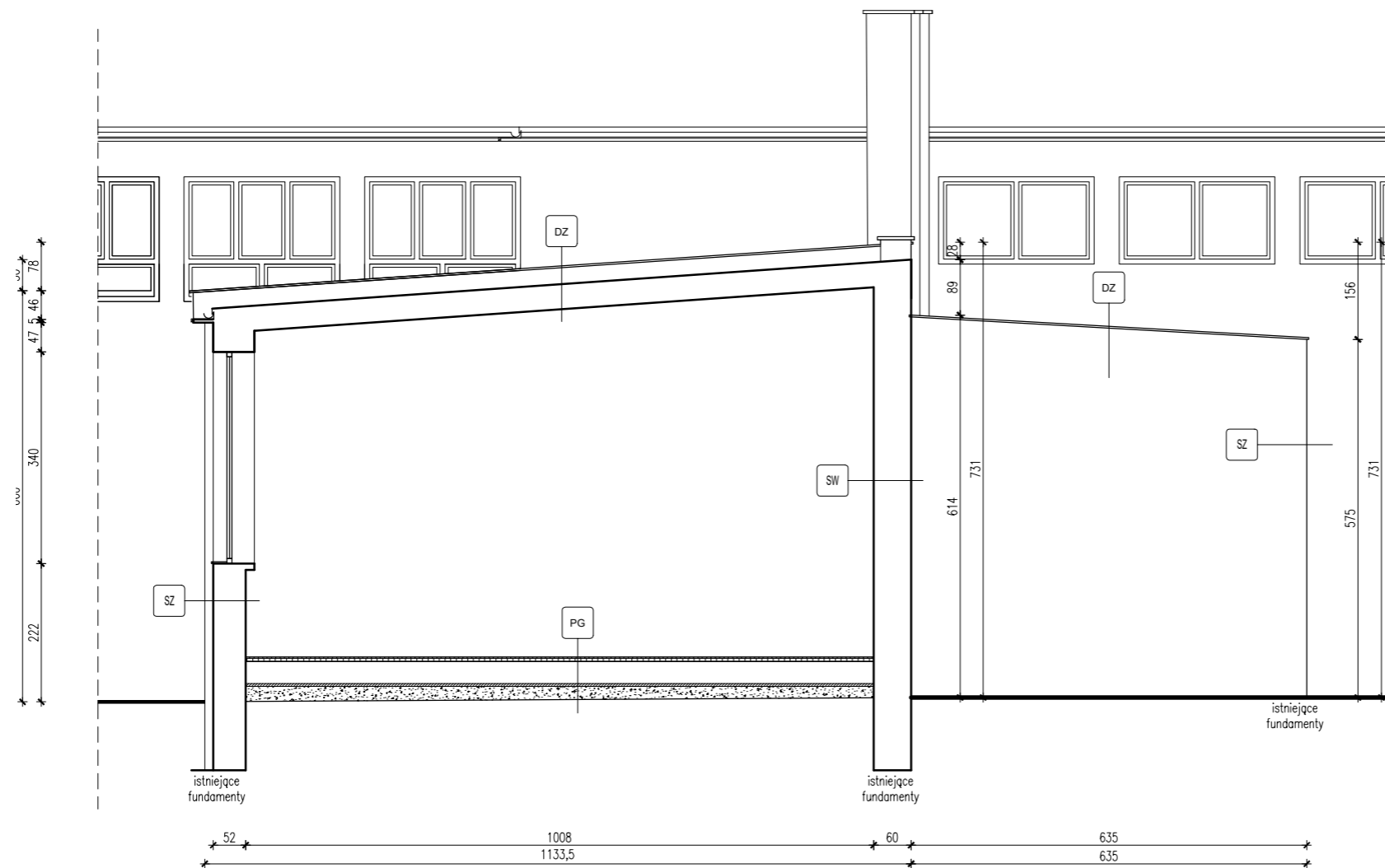


Jednostka projektowa: **BIURO PROJEKTOWE WIELKIE-PROJEKTY.PL**
ŁUKASZ DYMKOWSKI
 87-800 Włocławek ul. Pawia 17 tel. 607 710 701 biuro@wielkie-projekty.pl

Projektant: MGR INŻ. ŁUKASZ DYMKOWSKI	Podpis:	Uprawnienia bud. specjalności konstrukcyjno-budowlane do projektowania i kierowania robotami bez ograniczeń Nr upr. KUP/0208-PWBKb-19
-------------------------------------------------	---------	-------------------------------------------------------------------------------------------------------------------------------------------------

Nazwa proj.: MODERNIZACJA SALI GIMNASTYCZNEJ W BUDYNKU ZESPOŁU SZKÓŁ W DZIAŁYNIU	Lokalizacja: WOJEWÓDZTWO KUJ. - POM., POWIAT GOLUBSKO-DOBZYŃSKI, J. EWIDENCYJNA: ZBÓJNO OBRĘB 0003 DZIAŁYŃ, DZ. NR 725/9
	Inwestor: GMINA ZBÓJNO ZBÓJNO 178A 87-645 ZBÓJNO

Nr rys.: I.2.	Nazwa rysunku: RZUT DACHU	Stadium: PROJ. BUD.	Format: A3	Data: 24.11.2021r.
		Branża: BUD.-ARCH.	Skala: 1:100	Strona:



DZ - DACH
Papa wierzchniego krycia
2 x papa podkładowa (projektowana)
Płyty betonowe korkowe gr. 5 cm (istniejąca)

PG - PODŁOGA SPORTOWA
Parkiet - gr. 4 mm
2x deskowanie - gr. 2x10 mm
Konstrukcja - legary „ślepej podłogi”
Posadzka cementowa - gr. 10 cm

SZ - ŚCIANA ZEWNĘTRZNA
Tynk mineralny
Izolacja termiczna - styropian gr. 10 cm
Ściana gr. 24 cm
Tynk cementowo-wapienny

SF - ŚCIANA FUNDAMENTOWA
Tynk mineralny
Pionowa izolacja przeciwwodna typu lekkiego
Ściana fundamentowa

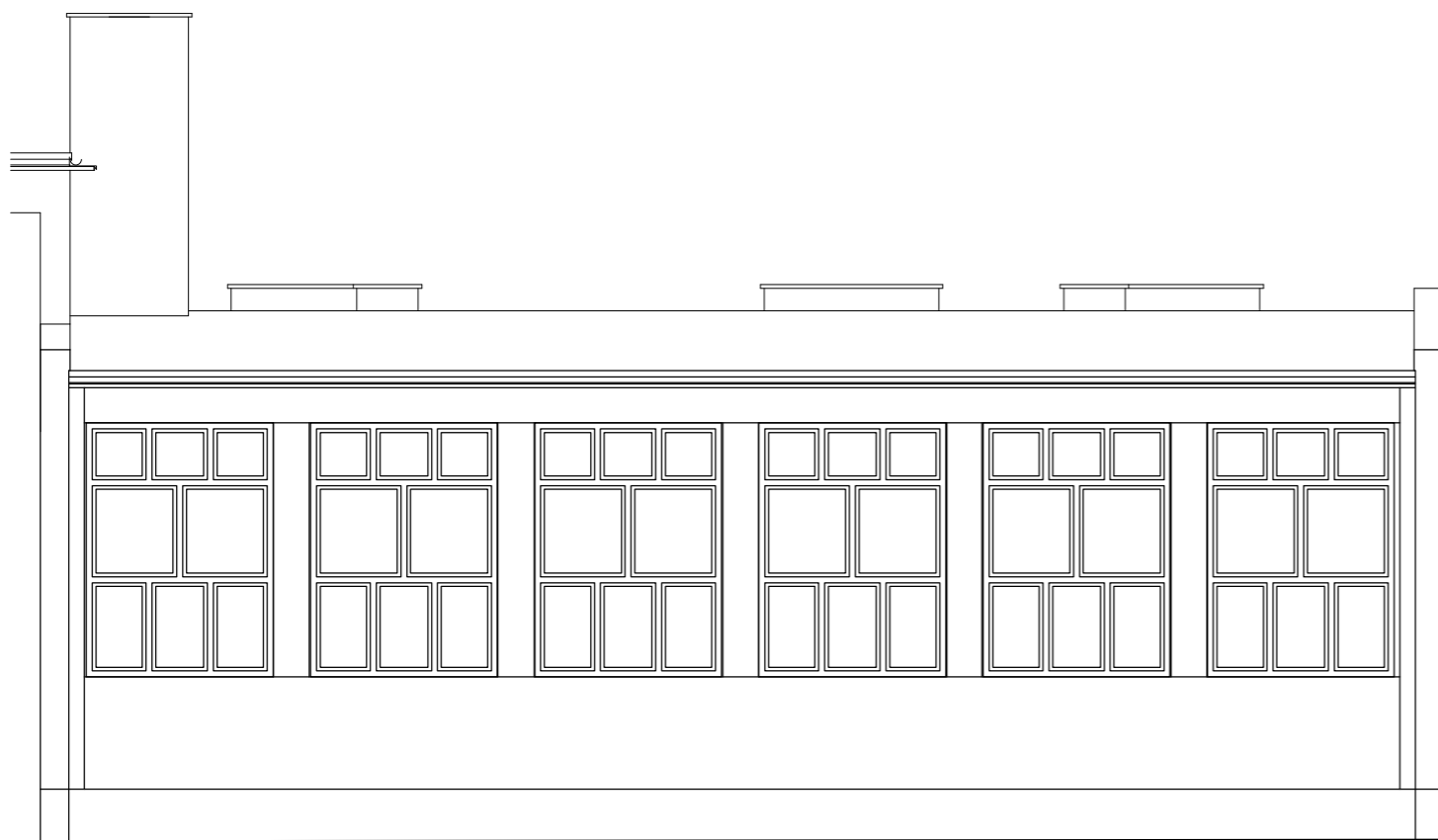


BIURO PROJEKTOWE
WIELKIE-PROJEKTY.PL

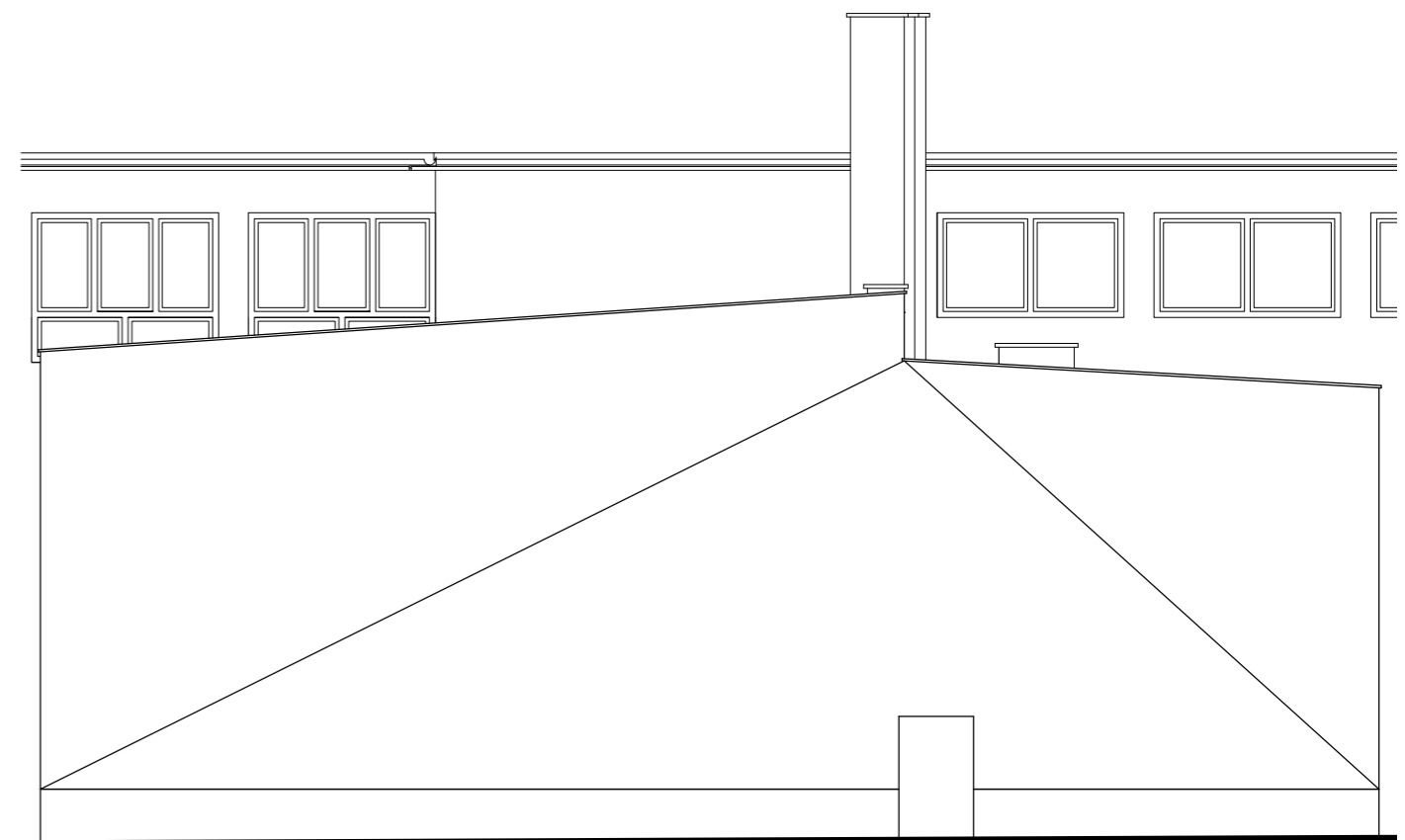
Jednostka projektowa: **BIURO PROJEKTOWE WIELKIE-PROJEKTY.PL**
ŁUKASZ DYMKOWSKI
 87-800 Włocławek ul. Pawia 17 tel. 607 710 701 biuro@wielkie-projekty.pl

Projektant: MGR INŻ. ŁUKASZ DYMKOWSKI	Podpis:	Uprawnienia bud. specjalności konstrukcyjno-budowlane do projektowania i kierowania robotami bez ograniczeń Nr upr. KUP/0208-PWBKb-19
Nazwa proj.: MODERNIZACJA SALI GIMNASTYCZNEJ W BUDYNKU ZESPOŁU SZKÓŁ W DZIAŁYNIU		Lokalizacja: WOJEWÓDZTWO KUJ. - POM., POWIAT GOLUBSKO-DOBZYŃSKI, J. EWIDENCYJNA: ZBÓJNO OBRĘB 0003 DZIAŁYŃ, DZ. NR 725/9
Inwestor: GMINA ZBÓJNO ZBÓJNO 178A 87-645 ZBÓJNO		

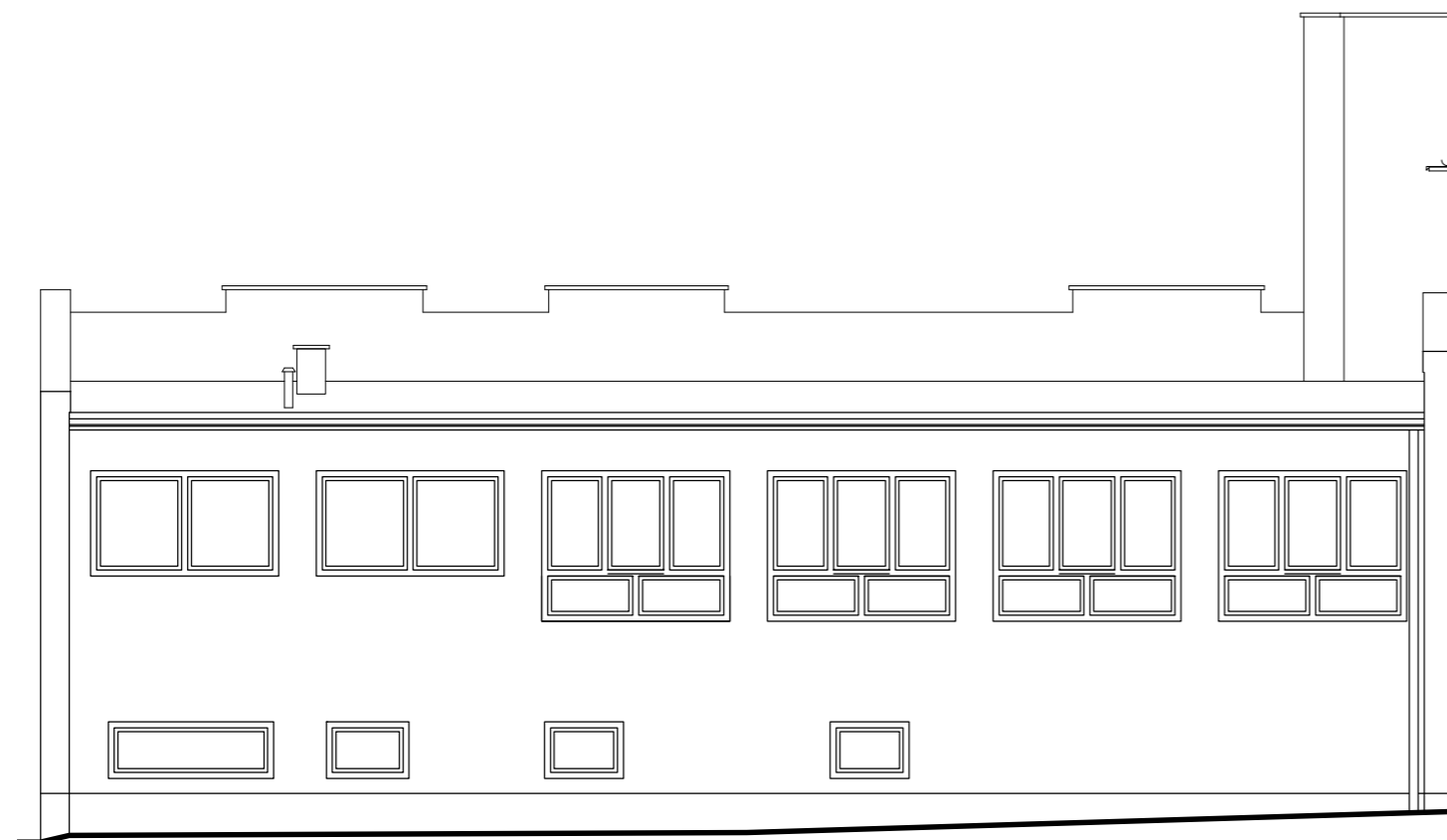
Nr rys.: I.3.	Nazwa rysunku: PRZEKRÓJ A-A	Stadium: PROJ. BUD.	Format: A3	Data: 24.11.2021r.
		Branża: BUD.-ARCH.	Skala: 1:50	Strona:



ELEWACJA PÓŁNOCNA

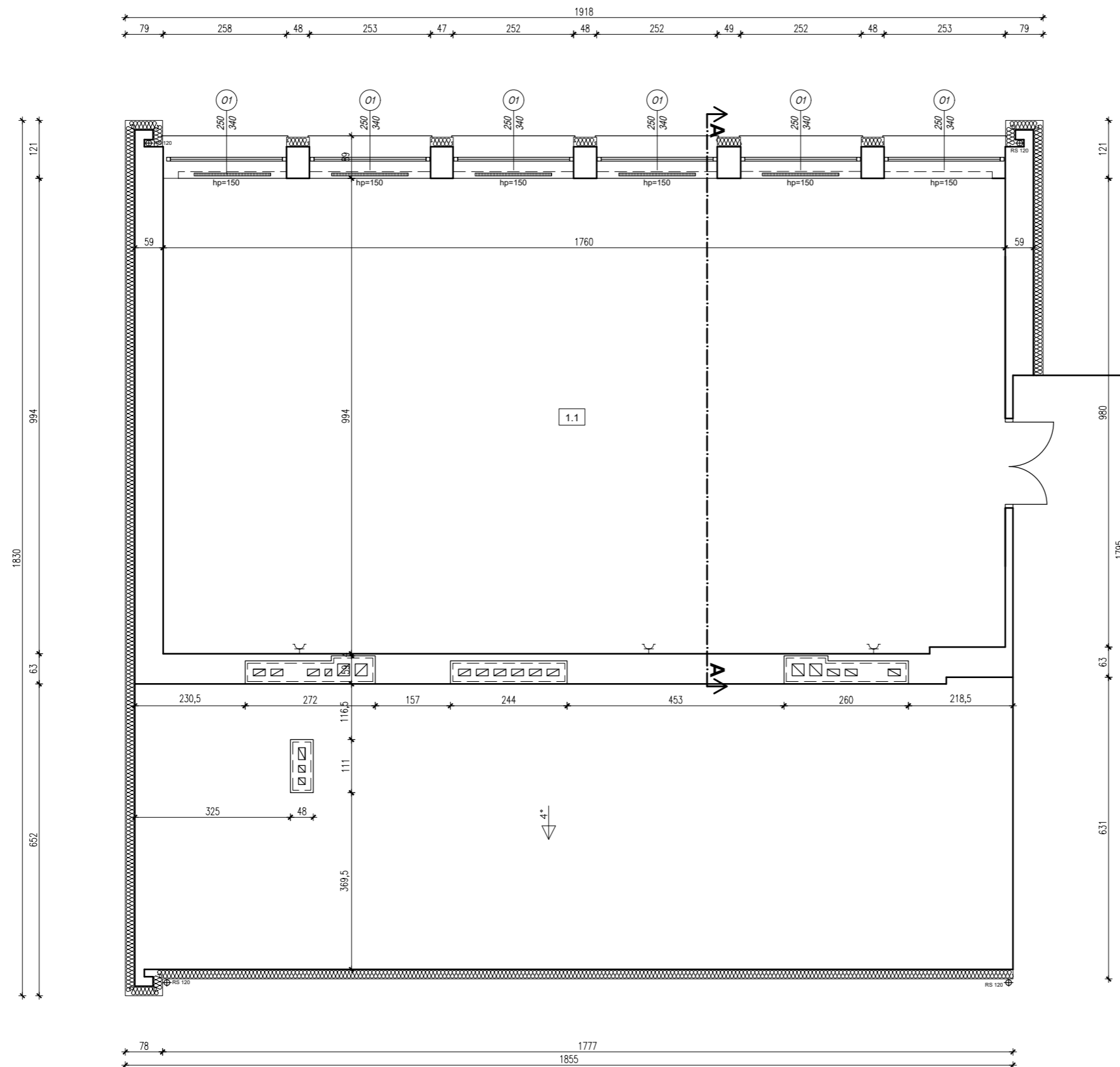


ELEWACJA ZACHODNIA



ELEWACJA POŁUDNIOWA

				
Jednostka projektowa: BIURO PROJEKTOWE WIELKIE-PROJEKTY.PL ŁUKASZ DYMKOWSKI 87-800 Włocławek ul. Pawia 17 tel. 607 710 701 biuro@wielkie-projekty.pl				
Projektant: MGR INŻ. ŁUKASZ DYMKOWSKI	Podpis: Uprawnienia bud. specjalności konstrukcyjno-budowlane do projektowania i kierowania robotami bez ograniczeń Nr upr. KUP/0208-PWBKb-19			
Nazwa proj.: MODERNIZACJA SALI GIMNASTYCZNEJ W BUDYNKU ZESPOŁU SZKÓŁ W DZIAŁYNIU	Lokalizacja: WOJEWÓDZTWO KUJ. - POM., POWIAT GOLUBSKO-DOBZYŃSKI, J. EWIDENCYJNA: ZBÓJNO OBRĘB 0003 DZIAŁYŃ, DZ. NR 725/9 Inwestor: GMINA ZBÓJNO ZBÓJNO 178A 87-645 ZBÓJNO			
Nr rys.: 1.4.	Nazwa rysunku: ELEWACJE	Stadium: PROJ. BUD.	Format: A3	Data: 24.11.2021r.
		Branża: BUD.-ARCH.	Skala: 1:100	Strona:



ZESTAWIENIE POWIERZCHNI

l.p.	rodzaj pomieszczenia	pow. [m ²]	posadzka
1.1	sala gimnastyczna	174,72	parkiet sportowy
RAZEM pow. użytkowa		174,72	

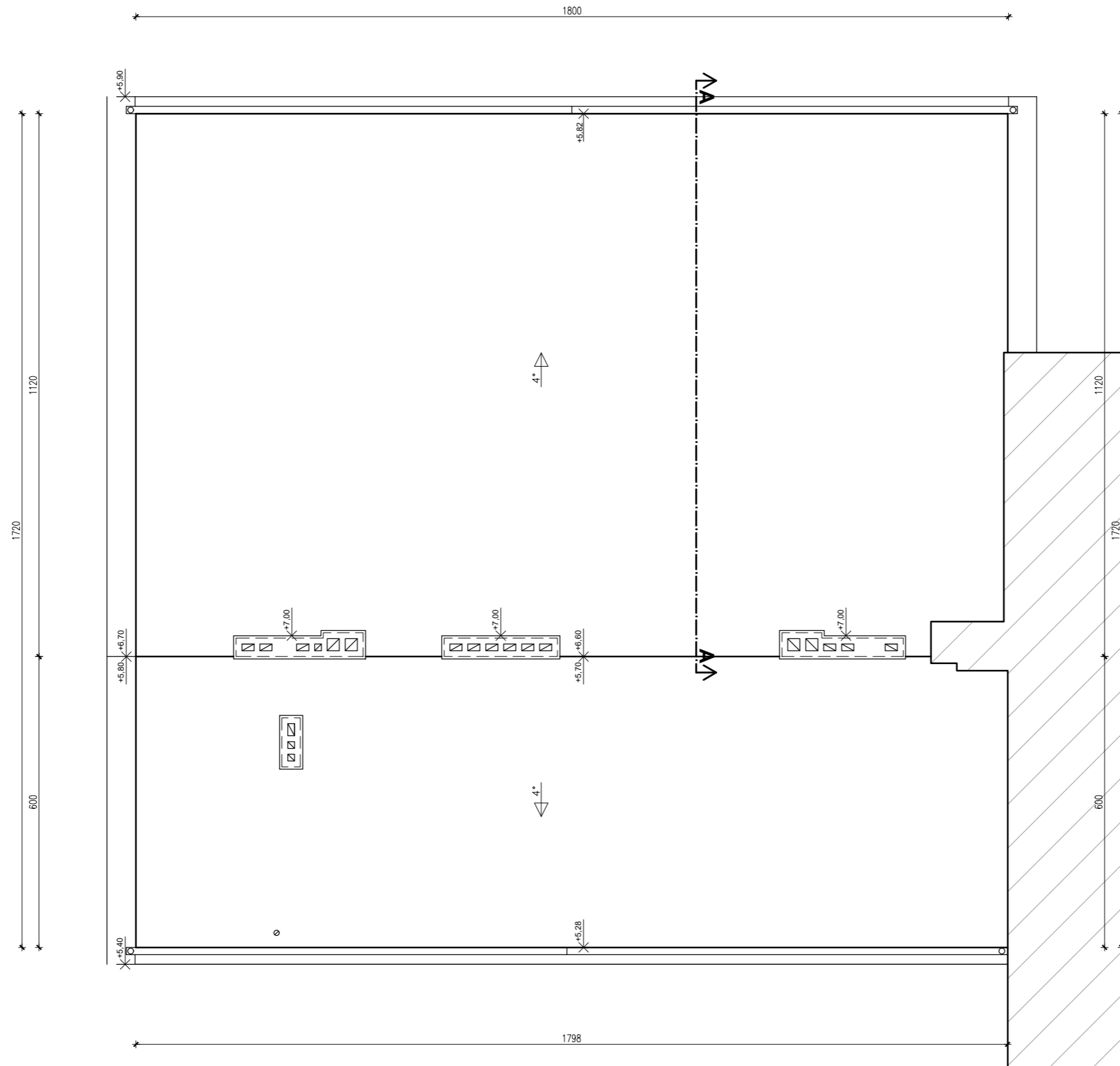
LEGENDA

----- grzejnik 6x160x90 cm

UWAGI:

- wszelkie zmiany w projekcie należy uzgodnić z projektantem
- wszystkie elementy budynku jako NRO
- wszystkie przejścia przez przegrody oznaczone pożarowo i przez przejścia przez strefy zabezpieczyć pożarowo zgodnie z wymogami ppoż. z zachowaniem odporności przegrody
- światło przejścia w otworach i drzwiach nie może być mniejsze niż podane na rysunkach
- otworowanie w ścianach należy dostosować do wymogów producenta drzwi i okien
- w celu docieplenia ścian szachtów instalacyjnych i wypełnienia dylatacji stosować tylko materiały niepalne
- rewizje do szachtów wykonać zgodnie z proj. branżowym
- wszystkie elementy i rozwiązania systemowe wykonać zgodnie z zaleceniami producenta
- realizację pomiędzy przyjętymi wymiarami a stanem surowym obiektu należy sprawdzić przed przystąpieniem do prac montażowych i wykończeniowych
- istnieje możliwość występowania nieoznaczonych na mapie podziemnych instalacji technicznych, przed przystąpieniem do robót ziemnych należy dokonać odkrywek sprawdzających do głębokości posadowienia
- zakres wykonania i obowiązki przy robotach budowlanych stosować zgodnie ze sztuką budowlaną i warunkami technicznymi wykonania i odbioru robót budowlano - montażowych
- część architektoniczną projektu rozpatrywać łącznie z pozostałymi częściami branżowymi

				
Jednostka projektowa: BIURO PROJEKTOWE WIELKIE-PROJEKTY.PL ŁUKASZ DYMKOWSKI 87-800 Włocławek ul. Pawia 17 tel. 607 710 701 biuro@wielkie-projekty.pl				
Projektant:	Podpis:	Uprawnienia bud. specjalności konstrukcyjno-budowlane do projektowania i kierowania robotami bez ograniczeń Nr upr. KUP/0208-PWBKb-19		
Nazwa proj.: MODERNIZACJA SALI GIMNASTYCZNEJ W BUDYNKU ZESPOŁU SZKÓŁ W DZIAŁYNIU		Lokalizacja: WOJEWÓDZTWO KUI. - POM., POWIAT GOLUBSKO-DOBZYŃSKI, J. EWIDENCYJNA: ZBÓJNO OBRĘB 0003 DZIAŁYŃ, DZ. NR 725/9 Inwestor: GMINA ZBÓJNO ZBÓJNO 178A 87-645 ZBÓJNO		
Nr rys.:	Nazwa rysunku:	Stadium:	Format:	Data:
A.1.	RZUT PARTERU	PROJ. BUD.	A3	24.11.2021r.
		Branża:	Skala:	Strona:
		BUD.-ARCH.	1:100	



- UWAGI:
- wszelkie zmiany w projekcie należy uzgodnić z projektantem
 - wszystkie elementy budynku jako NRO
 - wszystkie przejścia przez przegrody oznaczone pożarowo i przez przejścia przez strefy zabezpieczyć pożarowo zgodnie z wymogami ppoż. z zachowaniem odporności przegrody
 - światło przejścia w otworach i drzwiach nie może być mniejsze niż podane na rysunkach
 - otworowanie w ścianach należy dostosować do wymogów producenta drzwi i okien
 - w celu docieplenia ścian szachtów instalacyjnych i wypełnienia dylatacji stosować tylko materiały niepalne
 - rewizje do szachtów wykonać zgodnie z proj. branżowym
 - wszystkie elementy i rozwiązania systemowe wykonać zgodnie z zaleceniami producenta
 - realizację pomiędzy przyjętymi wymiarami a stanem surowym obiektu należy sprawdzić przed przystąpieniem do prac montażowych i wykończeniowych
 - istnieje możliwość występowania nieoznaczonych na mapie podziemnych instalacji technicznych, przed przystąpieniem do robót ziemnych należy dokonać odkrywek sprawdzających do głębokości posadowienia
 - zakres wykonania i obowiązki przy robotach budowlanych stosować zgodnie ze sztuką budowlaną i warunkami technicznymi wykonania i odbioru robót budowlano - montażowych
 - część architektoniczną projektu rozpatrywać łącznie z pozostałymi częściami branżowymi

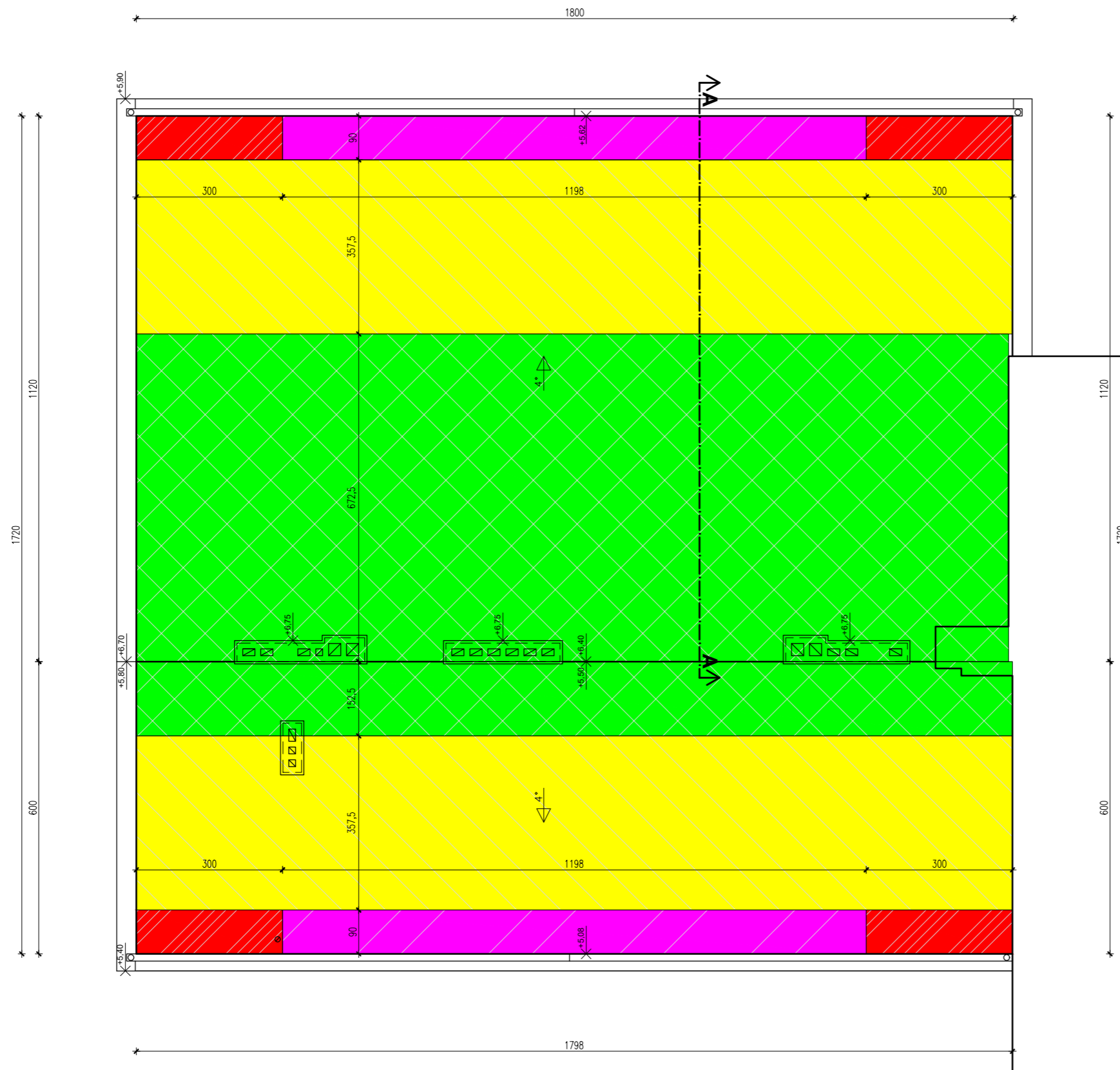


BIURO PROJEKTOWE

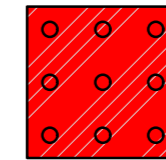
WIELKIE-PROJEKTY.PL

Jednostka projektowa: **BIURO PROJEKTOWE WIELKIE-PROJEKTY.PL**
ŁUKASZ DYMKOWSKI
87-800 Włocławek ul. Pawia 17 tel. 607 710 701 biuro@wielkie-projekty.pl

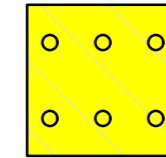
Projektant: MGR INŻ. ŁUKASZ DYMKOWSKI	Podpis: Uprawnienia bud. specjalności konstrukcyjno-budowlane do projektowania i kierowania robotami bez ograniczeń Nr upr. KUP/0208-PWBKb-19			
Nazwa proj.: MODERNIZACJA SALI GIMNASTYCZNEJ W BUDYNKU ZESPOŁU SZKÓŁ W DZIAŁYNIU	Lokalizacja: WOJEWÓDZTWO KUI. - POM., POWIAT GOLUBSKO-DOBZYŃSKI, J. EWIDENCYJNA: ZBÓJNO OBRĘB 0003 DZIAŁYŃ, DZ. NR 725/9 Inwestor: GMINA ZBÓJNO ZBÓJNO 178A 87-645 ZBÓJNO			
Nr rys.: A.2.	Nazwa rysunku: RZUT DACHU	Stadium: PROJ. BUD.	Format: A3	Data: 24.11.2021r.
		Branża: BUD.-ARCH.	Skala: 1:100	Strona:



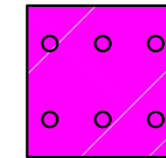
Węłna mineralna – 2 x gr. 10 cm – lambda 0,036 [W/(m*K)]
 Podział dachu płaskiego na strefy oddziaływania wiatrem wg. PN-EN 1991-1-4:2008.



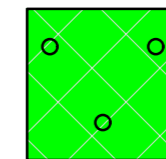
– strefa narożna (F),
 projektowana liczba łączników to 9 szt./m²



– strefa brzegowa, wewnętrzna (H),
 projektowana liczba łączników to 6 szt./m²



– strefa brzegowa, zewnętrzna (G),
 projektowana liczba łączników to 6 szt./m²



– strefa wewnętrzna (I),
 projektowana liczba łączników to 3 szt./m²

Uwaga łączniki powinny być kotwione w odległości większej niż 8 cm licząc od każdej krawędzi płyty

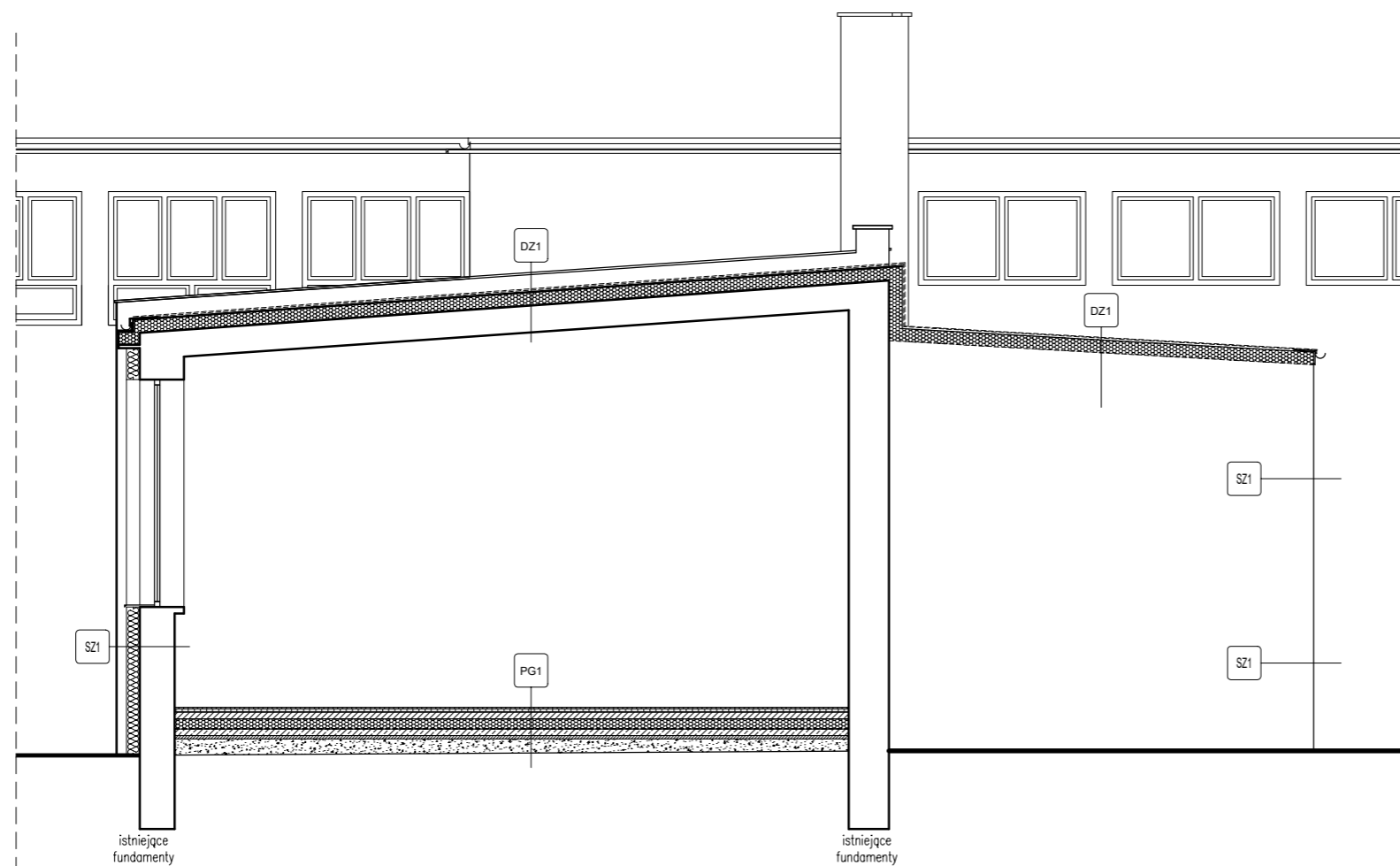
- UWAGI:
- wszelkie zmiany w projekcie należy uzgodnić z projektantem
 - wszystkie elementy budynku jako NRO
 - wszystkie przejścia przez przegrody oznaczone pożarowo i przez przejścia przez strefy zabezpieczyć pożarowo zgodnie z wymogami ppoż. z zachowaniem odporności przegrody
 - światło przejścia w otworach i drzwiach nie może być mniejsze niż podane na rysunkach
 - otworowanie w ścianach należy dostosować do wymogów producenta drzwi i okien
 - w celu docieplenia ścian szachtów instalacyjnych i wypełnienia dylatacji stosować tylko materiały niepalne
 - rewizje do szachtów wykonać zgodnie z proj. branżowym
 - wszystkie elementy i rozwiązania systemowe wykonać zgodnie z zaleceniami producenta
 - realizację pomiarów przyjętymi wymiarami a stanem surowym obiektu należy sprawdzić przed przystąpieniem do prac montażowych i wykończeniowych
 - istnieje możliwość występowania nieoznaczonych na mapie podziemnych instalacji technicznych, przed przystąpieniem do robót ziemnych należy dokonać odkrywek sprawdzających do głębokości posadowienia
 - zakres wykonania i obowiązki przy robotach budowlanych stosować zgodnie ze sztuką budowlaną i warunkami technicznymi wykonania i odbioru robót budowlano – montażowych
 - część architektoniczną projektu rozpatrywać łącznie z pozostałymi częściami branżowymi



BIURO PROJEKTOWE
WIELKIE-PROJEKTY.PL

Jednostka projektowa: **BIURO PROJEKTOWE WIELKIE-PROJEKTY.PL**
 ŁUKASZ DYMKOWSKI
 87-800 Włocławek ul. Pawia 17 tel. 607 710 701 biuro@wielkie-projekty.pl

Projektant: MGR INŻ. ŁUKASZ DYMKOWSKI	Podpis: Uprawnienia bud. specjalności konstrukcyjno-budowlane do projektowania i kierowania robotami bez ograniczeń Nr upr. KUP/0208-PWBKb-19			
Nazwa proj.: MODERNIZACJA SALI GIMNASTYCZNEJ W BUDYNKU ZESPOŁU SZKÓŁ W DZIAŁYNIU	Lokalizacja: WOJEWÓDZTWO KUI. - POM., POWIAT GOLUBSKO-DOBZYŃSKI, J. EWIDENCYJNA: ZBÓJNO OBRĘB 0003 DZIAŁYŃ, DZ. NR 725/9 Inwestor: GMINA ZBÓJNO ZBÓJNO 178A 87-645 ZBÓJNO			
Nr rys.: A.3.	Nazwa rysunku: RZUT MOCOWANIA WĘŁNY MINERALNEJ	Stadium: PROJ. BUD.	Format: A3	Data: 24.11.2021r.
		Branża: BUD.-ARCH.	Skala: 1:100	Strona:



DZ1 - DACH
Papa wierzchniego krycia (projektowana)
2 x papa podkładowa (projektowana)
Wełna mineralna z włosem szklanym gr. 10 cm (projektowana)
Wełna mineralna gr. 10 cm (projektowana)
2 x papa (istniejąca)
Płyty betonowe korytkowe gr. 5 cm (istniejąca)

PG1 - PODLOGA SPORTOWA
Systemowa posadzka sportowa na legarach (PS1)
Posadzka cementowa - gr. 10 cm
Folia PE 0,2mm x 2 - gr. 0,4 mm
Styropian EPS200 5+10 cm - 15 cm
Folia PEHD 0,2 mm x 2 - gr. 0,4 mm
Beton C 16/20 z mikrobrojeniem - 10 cm
Chudy beton - gr. 5 cm
Zagęszczone podłoże min. $I_d = 0,98$

SZ1 - ŚCIANA ZEWNĘTRZNA
Tynk silikonowy (projektowana)
Izolacja termiczna - wełna mineralna gr. 20 cm (projektowana)
Ściana gr. 24 cm (istniejąca)
Tynk cementowo-wapienny (istniejąca)

SF1 - ŚCIANA FUNDAMENTOWA
Tynk mozaikowy (projektowana)
Pionowa izolacja przeciwwodna typu lekkiego (projektowana)
Ściana fundamentowa (istniejąca)

Warstwy podłogi sportowej (PS1):
 - folia paralizacyjna oddzielająca konstrukcję podłogi sportowej od podłoża betonowego,
 - [A] - podkładki dystansowo-sprężyste z granulatu gumowego o grubości 10 mm, w rozstawie osi co 500 mm, mocowane do legarów dolnych,
 - [B] - podwójny, krzyżowy ruszt z desek (legarów) z drewna iglastego o wymiarach 20x100 mm, w rozstawie osi co 500 mm,
 - [C] - ślepa podłoga z desek z drewna iglastego o wymiarach przekroju 20x100 mm, w rozstawie osi co 250 mm,
 - [D] - warstwa folii paralizacyjnej,
 - [E] - dwie warstwy płyt wiórowych, wilgocioodpornych o grubości 2x10 mm,
 - [F] - wykładzina sportowa PCV gr. 7,5 mm.

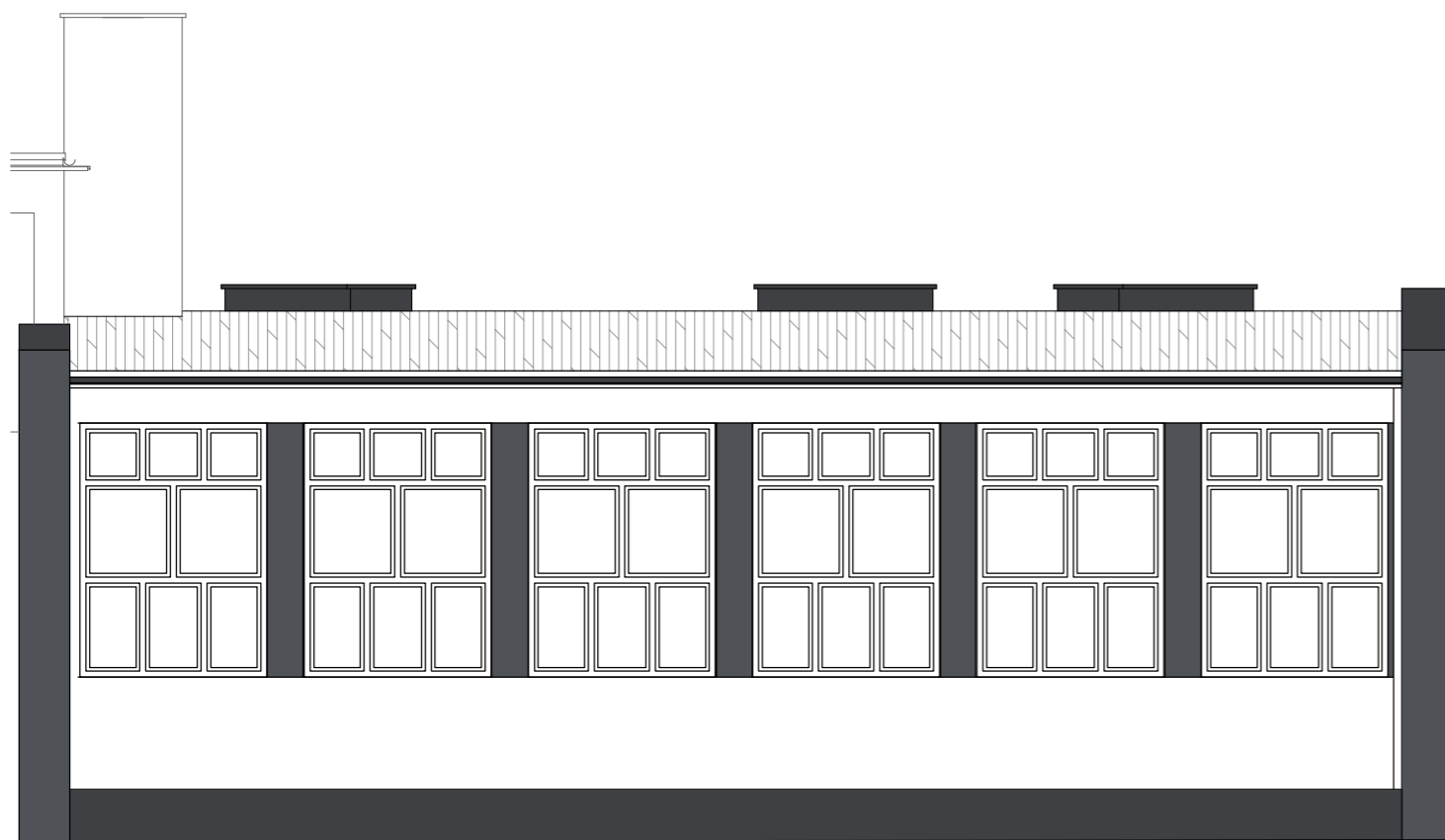
- UWAGI:**
- wszelkie zmiany w projekcie należy uzgodnić z projektantem
 - wszystkie elementy budynku jako NRO
 - wszystkie przejścia przez przegrody oznaczone pożarowo i przez przejścia przez strefy zabezpieczyć pożarowo zgodnie z wymogami ppoż. z zachowaniem odporności przegrody
 - światło przejścia w otworach i drzwiach nie może być mniejsze niż podane na rysunkach
 - otworowanie w ścianach należy dostosować do wymogów producenta drzwi i okien
 - w celu docieplenia ścian szachtów instalacyjnych i wypełnienia dylatacji stosować tylko materiały niepalne
 - rewizje do szachtów wykonać zgodnie z proj. branżowym
 - wszystkie elementy i rozwiązania systemowe wykonać zgodnie z zaleceniami producenta
 - realizację pomiędzy przyjętymi wymiarami a stanem surowym obiektu należy sprawdzić przed przystąpieniem do prac montażowych i wykończeniowych
 - istnieje możliwość występowania niezaznaczonych na mapie podziemnych instalacji technicznych, przed przystąpieniem do robót ziemnych należy dokonać odkrywek sprawdzających do głębokości posadowienia
 - zakres wykonania i obowiązki przy robotach budowlanych stosować zgodnie ze sztuką budowlaną i warunkami technicznymi wykonania i odbioru robót budowlano - montażowych
 - część architektoniczną projektu rozpatrywać łącznie z pozostałymi częściami branżowymi



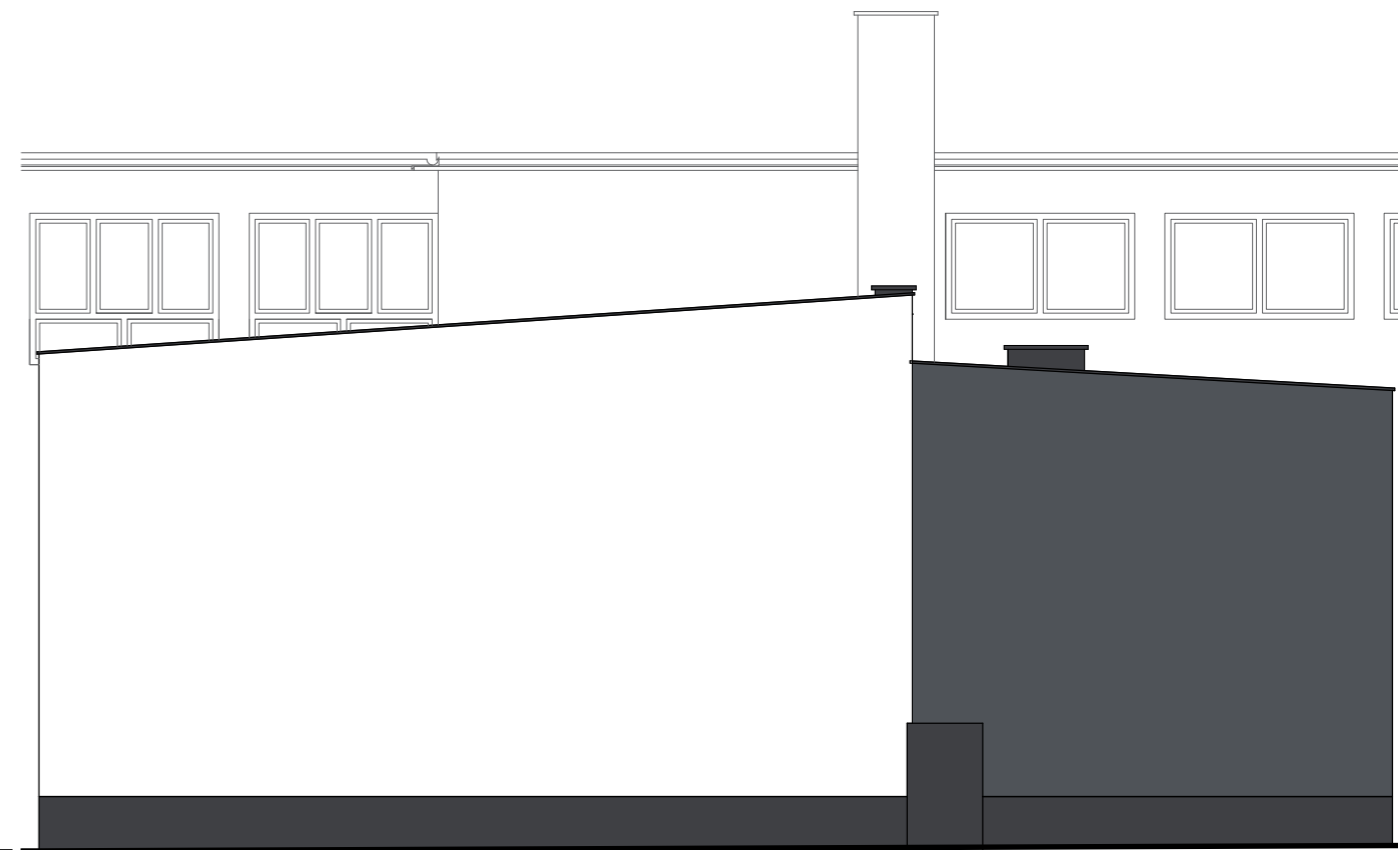
BIURO PROJEKTOWE
WIELKIE-PROJEKTY.PL

Jednostka projektowa: **BIURO PROJEKTOWE WIELKIE-PROJEKTY.PL**
ŁUKASZ DYMKOWSKI
87-800 Włocławek ul. Pawia 17 tel. 607 710 701 biuro@wielkie-projekty.pl

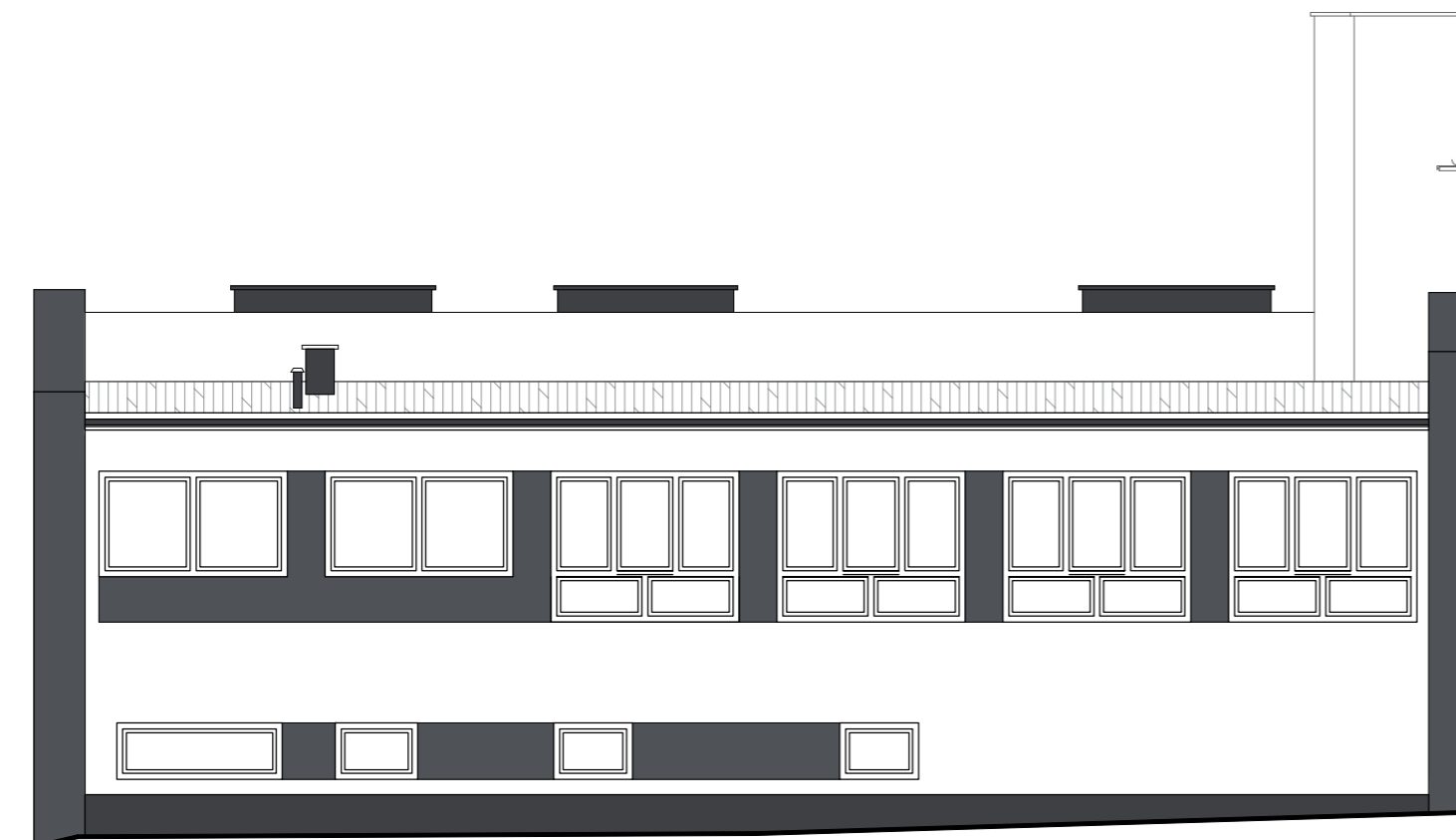
Projektant: MGR INŻ. ŁUKASZ DYMKOWSKI	Podpis:	Uprawnienia bud. specjalności konstrukcyjno-budowlane do projektowania i kierowania robotami bez ograniczeń Nr upr. KUP/0208-PWBKb-19
Nazwa proj.: MODERNIZACJA SALI GIMNASTYCZNEJ W BUDYNKU ZESPOŁU SZKÓŁ W DZIAŁYNIU	Lokalizacja: WOJEWÓDZTWO Kuj. - Pom., POWIAT GOLUBSKO-DOBZYŃSKI, J. EWIDENCYJNA: ZBÓJNO OBRĘB 0003 DZIAŁYŃ, DZ. NR 725/9	Investor: GINA ZBÓJNO ZBÓJNO 178A 87-645 ZBÓJNO
Nr rys.: A.4.	Nazwa rysunku: PRZEKRÓJ A-A	Stadium: PROJ. BUD.
		Format: A3
		Data: 24.11.2021r.
		Branża: BUD.-ARCH.
		Skala: 1:100
		Strona:



ELEWACJA PÓŁNOCNA



ELEWACJA ZACHODNIA



ELEWACJA POŁUDNIOWA

Projektowane elementy wykończenia elewacji:

- Ściany fasadowe:
- ściana projektowana - tynk silikonowy - typu baranek, wykonany systemowymi wyprawami elewacyjnymi;
 - cokół projektowany - tynki mozaikowy - szary.

- Docieplenie ścian zewnętrznych:
- wełna mineralna o gr. 20 cm, współczynnik przewodności cieplnej lambda 0,036 [W/(m*K)]




- Docieplenie dachu:
- wełna mineralna o gr. 20 cm, współczynnik przewodności cieplnej lambda 0,036 [W/(m*K)]

- Obróbki blacharskie:
- projektowane obróbki ścian fasadowych - listwy krawędziowe, okapniki, profile obróbkowe itp. z blachy powlekanej - grafitowy;
 - projektowane podokienniki zewnętrzne - blacha stalowa powlekana - grafitowy.
 - projektowane rynny, rury spustowe - blacha stalowa powlekana - grafitowy.

Uwaga: rury spustowe, kratki wentylacyjne, instalacja odgromowa oraz akcesoria montażowe po zdemontowaniu do odtworzenia z nowych materiałów


Kolorystyka:

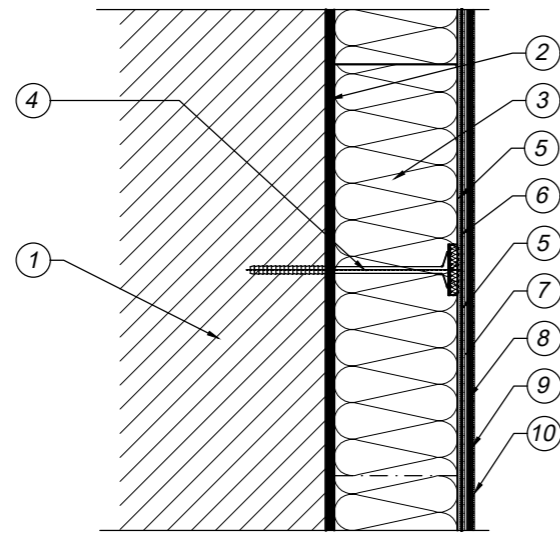
WG PALETY BARW ATLAS

-  ATLAS SAH 400 0121
-  ATLAS SAH 400 0394
-  ATLAS DEKO M TMO 703

UWAGA:
Wydruk komputerowy może nie odzwierciedlać w pełni zastosowanych kolorów;
należy rozpatrzyć go z wzornikiem kolorów RAL i ATLAS

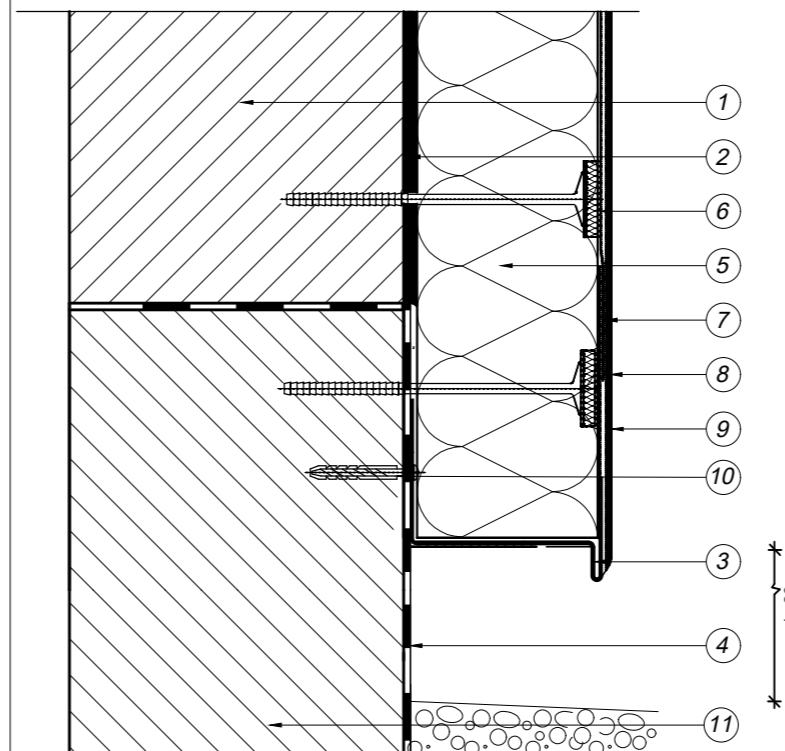
UWAGI:
- wszelkie zmiany w projekcie należy uzgodnić z projektantem
- wszelkie naprawy elewacji wykonać z materiałów zaakceptowanych przez projektanta dopasowując je do istniejących

	
Jednostka projektowa: BIURO PROJEKTOWE WIELKIE-PROJEKTY.PL ŁUKASZ DYMKOWSKI 87-800 Włocławek ul. Pawia 17 tel. 607 710 701 biuro@wielkie-projekty.pl	
Projektant:	Podpis:
MGR INŻ. ŁUKASZ DYMKOWSKI	Uprawnienia bud. specjalności konstrukcyjno-budowlane do projektowania i kierowania robotami bez ograniczeń Nr upr. KUP/0208-PWBKb-19
Nazwa proj.: MODERNIZACJA SALI GIMNASTYCZNEJ W BUDYNKU ZESPOŁU SZKÓŁ W DZIAŁYNIU	
Lokalizacja: WOJEWÓDZTWO KUJ. - POM., POWIAT GOLUBSKO-DOBZYŃSKI, J. EWIDENCYJNA: ZBÓJNO OBRĘB 0003 DZIAŁYŃ, DZ. NR 725/9 Inwestor: GMINA ZBÓJNO ZBÓJNO 178A 87-645 ZBÓJNO	
Nr rys.:	Nazwa rysunku:
A.5.	ELEWACJE
Stadium:	Format:
PROJ. BUD.	A3
Data:	Strona:
24.11.2021r.	
Branża:	Skala:
BUD.-ARCH.	1:100



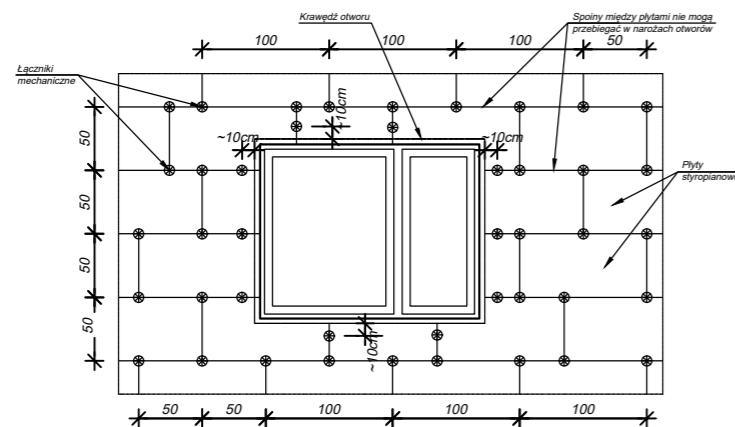
1. ŚCIANA
2. KLEI MINERALNY DO MOCOWANIA PŁYT IZOLACJI
3. IZOLACJA TERMICZNA Z WEŁNY MINERALNEJ
4. ŁĄCZNIKI MECHANICZNE
5. ZAPRAWA KLEJOWA MINERALNA DO WYKONYWANIA WARSTWY ZBROJONEJ
6. SIATKA ZBROJĄCA Z WŁÓKNA SZKLANEGO
7. PREPARATY GRUNTUJĄCE POD WYPRAWĘ TYNKARSKĄ
8. WYPRAWA TYNKARSKA SILIKONOWA
9. PREPARATY GRUNTUJĄCE POD FARBĘ
10. FARBA FASADOWA SILIKONOWA

DETAL Nr 1.
System docieplenia na bazie płyt z wełny mineralnej

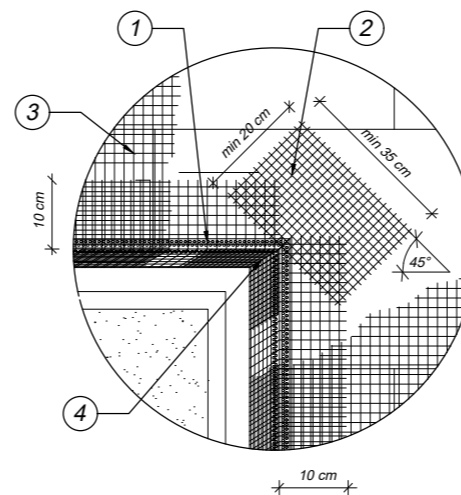
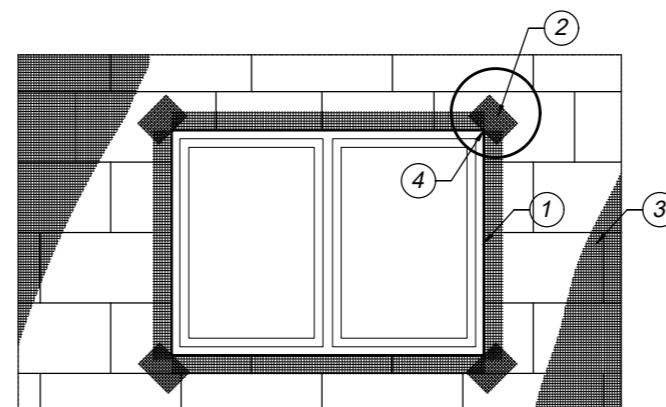


DETAL Nr 2. Docieplenie ściany i cokołu - wersja z listwą startową - detal

Zalecana instalacja dodatkowych łączników mechanicznych wokół otworów okiennych i drzwiowych



DETAL Nr 5. Układ płyt i kołkowania wokół otworów




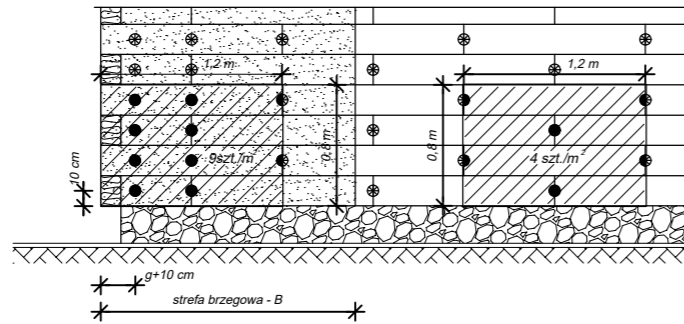
KOLEJNOŚĆ WKLEJANIA SIATEK ZBROJĄCYCH

1. Ułożenie profili narożnych z wtopionymi siatkami zbrojącymi
2. Ułożenie siatek zbrojących diagonalnie naroża otworów
3. Ułożenie powierzchniowych siatek zbrojących
4. Ułożenie siatek zbrojących wewnętrzne narożniki otworów

DETAL Nr 6. Układ siatek zbrojących wokół otworów

- UWAGI:
- wszelkie zmiany w projekcie należy uzgodnić z projektantem
 - wszelkie naprawy elewacji wykonać z materiałów zaakceptowanych przez projektanta dopasowując je do istniejących

	
Jednostka projektowa: BIURO PROJEKTOWE WIELKIE-PROJEKTY.PL ŁUKASZ DYMKOWSKI 87-800 Włocławek ul. Pawia 17 tel. 607 710 701 biuro@wielkie-projekty.pl	
Projektant: MGR INŻ. ŁUKASZ DYMKOWSKI	Podpis: Uprawnienia bud. specjalności konstrukcyjno-budowlane do projektowania i kierowania robotami bez ograniczeń Nr upr. KUP/0208-PWBKb-19
Nazwa proj.: MODERNIZACJA SALI GIMNASTYCZNEJ W BUDYNKU ZESPOŁU SZKÓŁ W DZIAŁYNIU	Lokalizacja: WOJEWÓDZTWO KUI. - POM., POWIAT GOLUBSKO-DOBZYŃSKI, J. EWIDENCYJNA: ZBÓJNO OBRĘB 0003 DZIAŁYŃ, DZ. NR 725/9 Inwestor: GMINA ZBÓJNO ZBÓJNO 178A 87-645 ZBÓJNO
Nr rys.: A.6.	Nazwa rysunku: DETALE1
Stadium: PROJ. BUD.	Format: A3
Branża: BUD.-ARCH.	Data: 24.11.2021r.
	Skala: ---
	Strona: ---

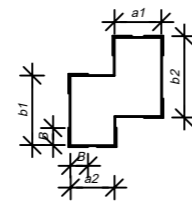


Wyznaczanie szerokości strefy brzegowej

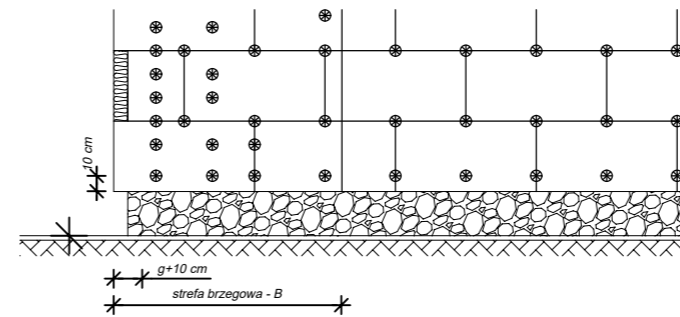
Szerokość strefy brzegowej stanowi 1/8 długości najkrótszej wypukłej ściany zewnętrznej budynku lecz nie mniej niż 1,0 m i nie więcej niż 2,0 m, czyli $B = \frac{1}{8} \min(a1, a2, b1, b2)$ i $1,0 < B < 2,0$ m

g - grubość płyty wełny mineralnej

Uwaga:
Ilość łączników zależy od wielkości obciążenia wiatrem i każdorazowo powinna wynikać z projektu ocieplenia



DETAL Nr 3. Układ płyt i kołkowania dla płyt z wełny mineralnej

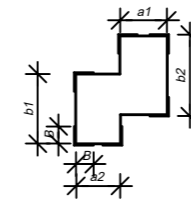


Wyznaczanie szerokości strefy brzegowej

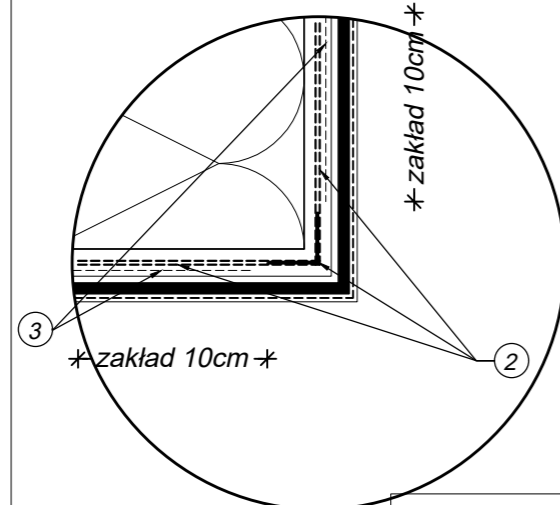
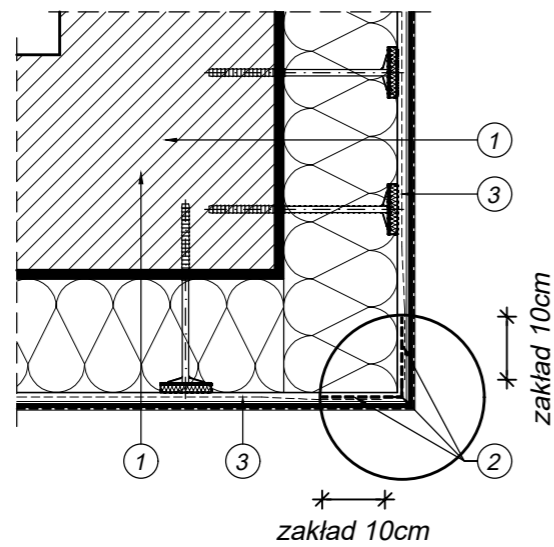
Szerokość strefy brzegowej stanowi 1/8 długości najkrótszej wypukłej ściany zewnętrznej budynku lecz nie mniej niż 1,0 m i nie więcej niż 2,0 m, czyli $B = \frac{1}{8} \min(a1, a2, b1, b2)$ i $1,0 < B < 2,0$ m

g - grubość płyty wełny mineralnej

Uwaga:
Ilość łączników zależy od wielkości obciążenia wiatrem i każdorazowo powinna wynikać z projektu ocieplenia

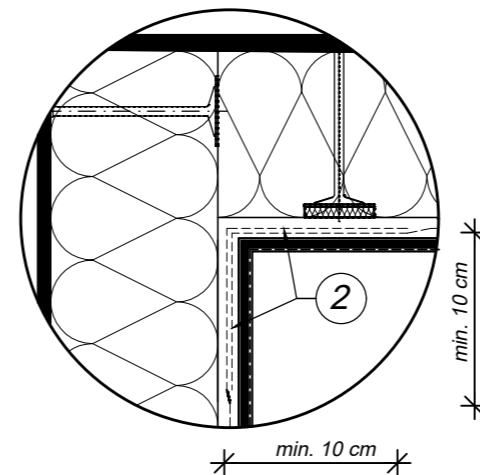
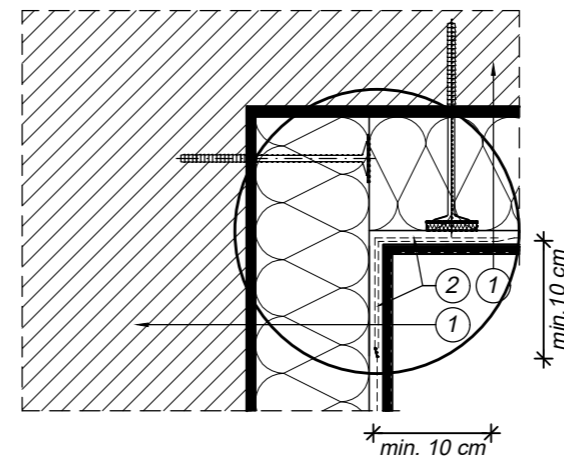


DETAL Nr 4. Układ płyt i kołkowania dla płyt fasadowych z wełny mineralnej



1. ŚCIANA OCIEPLONA
2. PROFIL NAROŻNIKOWY Z SIATKĄ
3. SIATKA ZBROJĄCA


DETAL Nr 7. Układ siatek zbrojących na narożniku zewnętrznym



1. ŚCIANA OCIEPLONA
2. SIATKA ZBROJĄCA

DETAL Nr 8. Układ siatek zbrojących na narożniku wewnętrznym

UWAGI:
- wszelkie zmiany w projekcie należy uzgodnić z projektantem
- wszelkie naprawy elewacji wykonać z materiałów zaakceptowanych przez projektanta dopasowując je do istniejących

	
Jednostka projektowa: BIURO PROJEKTOWE WIELKIE-PROJEKTY.PL ŁUKASZ DYMKOWSKI 87-800 Włocławek ul. Pawia 17 tel. 607 710 701 biuro@wielkie-projekty.pl	
Projektant: MGR INŻ. ŁUKASZ DYMKOWSKI	Podpis: Uprawnienia bud. specjalności konstrukcyjno-budowlane do projektowania i kierowania robotami bez ograniczeń Nr upr. KUP/0208-PWBKb-19
Nazwa proj.: MODERNIZACJA SALI GIMNASTYCZNEJ W BUDYNKU ZESPOŁU SZKÓŁ W DZIAŁYNIU	Lokalizacja: WOJEWÓDZTWO KUJ. - POM., POWIAT GOLUBSKO-DOBZYŃSKI, J. EWIDENCYJNA: ZBÓJNO OBRĘB 0003 DZIAŁYŃ, DZ. NR 725/9 Inwestor: GMINA ZBÓJNO ZBÓJNO 178A 87-645 ZBÓJNO
Nr rys.: A.7.	Nazwa rysunku: DETALE2
Stadium: PROJ. BUD.	Format: A3
Branża: BUD.-ARCH.	Data: 24.11.2021r.
	Strona: ---