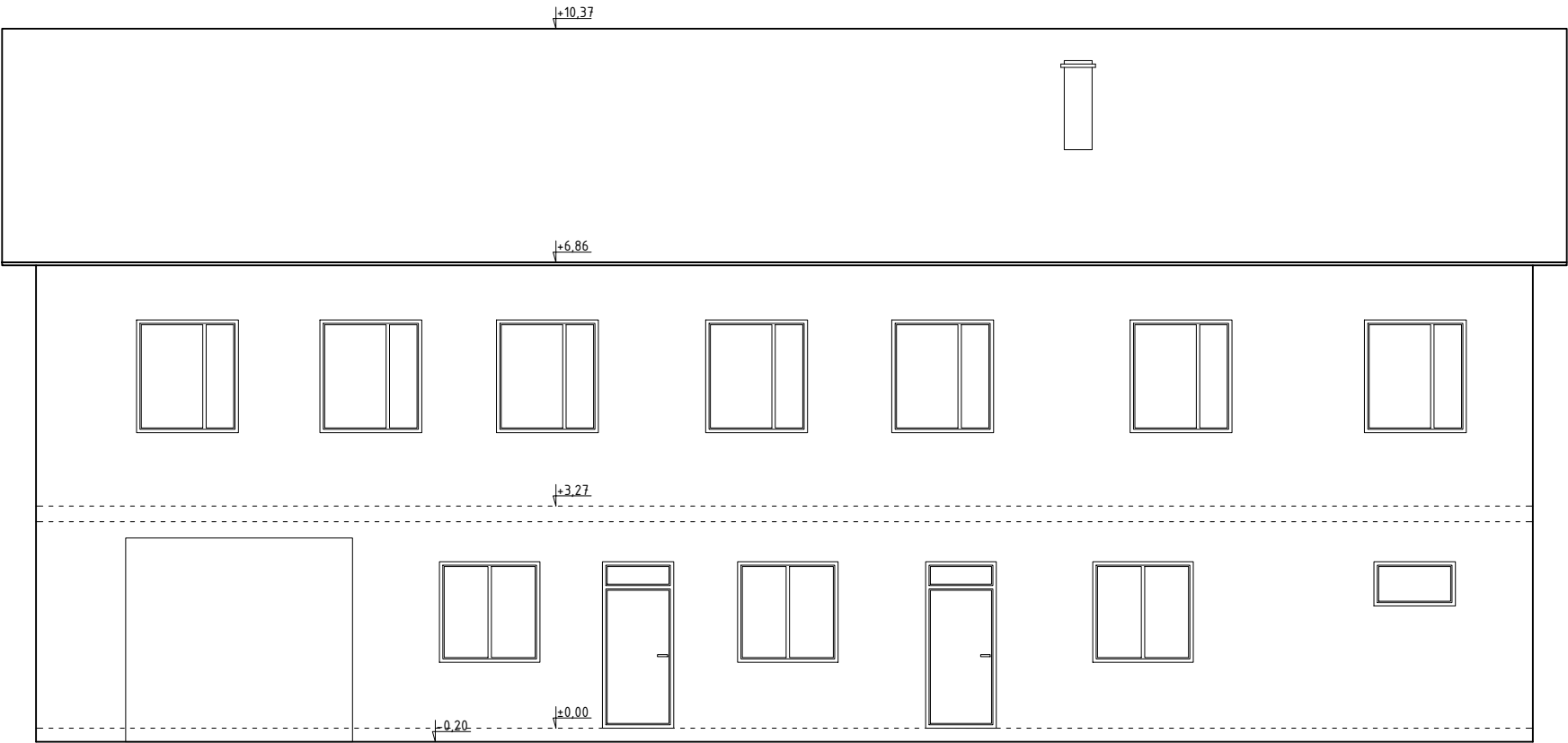
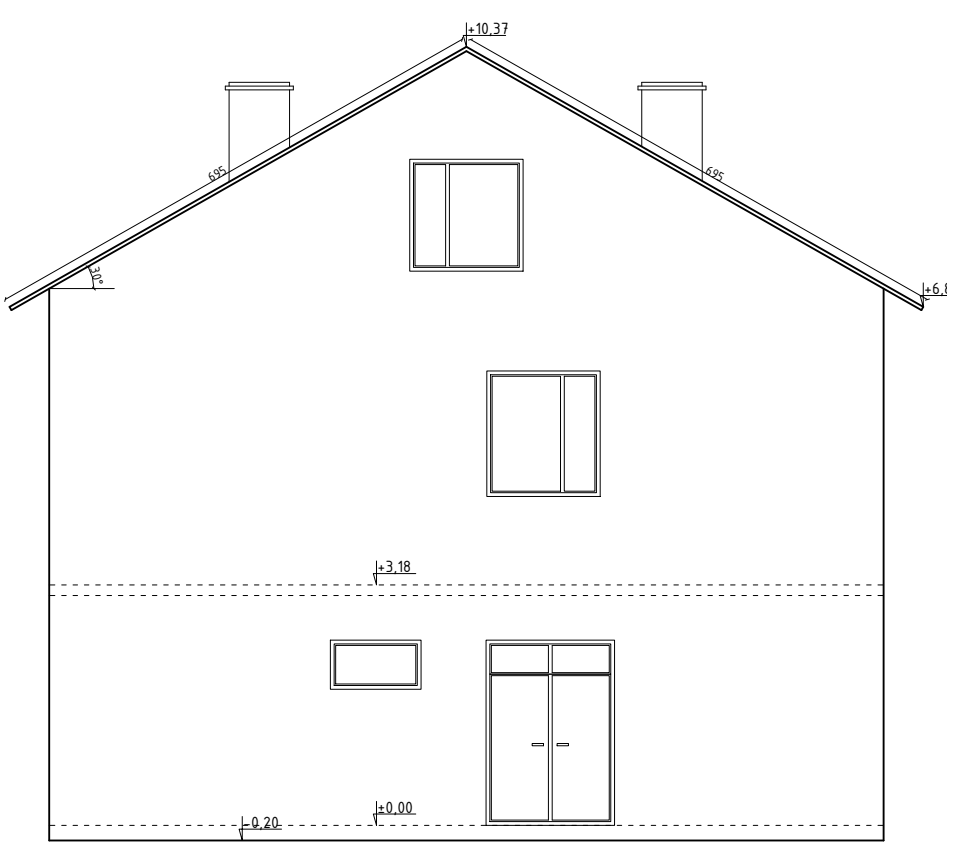


Elewacja zachodnia



Elewacja południowa



Uwaga:
1. Pomiedzy inwetaryzacja, a stanem rzeczywistym mogą występować rozbieżności. W przypadku stwierdzenia znacznych rozbieżności, bądź uchybień należy zawiadomić projektanta;



USŁUGI PROJEKTOWO-BUDOWLANE
Wojciech Ignasik
tel. 505 368 212
e-mail: upb.wignasik@gmail.com

TEMAT:	Inwentaryzacja budynku świetlicy/remizy w miejscowości Dziewięczyce		
LOKALIZACJA:	Dziewięczyce 45, 28-440 Działoszyce, dz. ewid. nr 81/1 i 81/2, obręb: Dziewięczyce, powiat pińczowski		1-5 Nr rys.
RYSUNEK:	Elewacje zachodnia i południowa		
Data : Styczeń 2022		skala 1:100	
Opracowali:	mgr inż. arch. Marta Błaszczuk-Wietrzny upr. bud. w spec. arch. do proj. bez ogr. nr MPOIA/059/2013		
	mgr inż. Wojciech Ignasik		