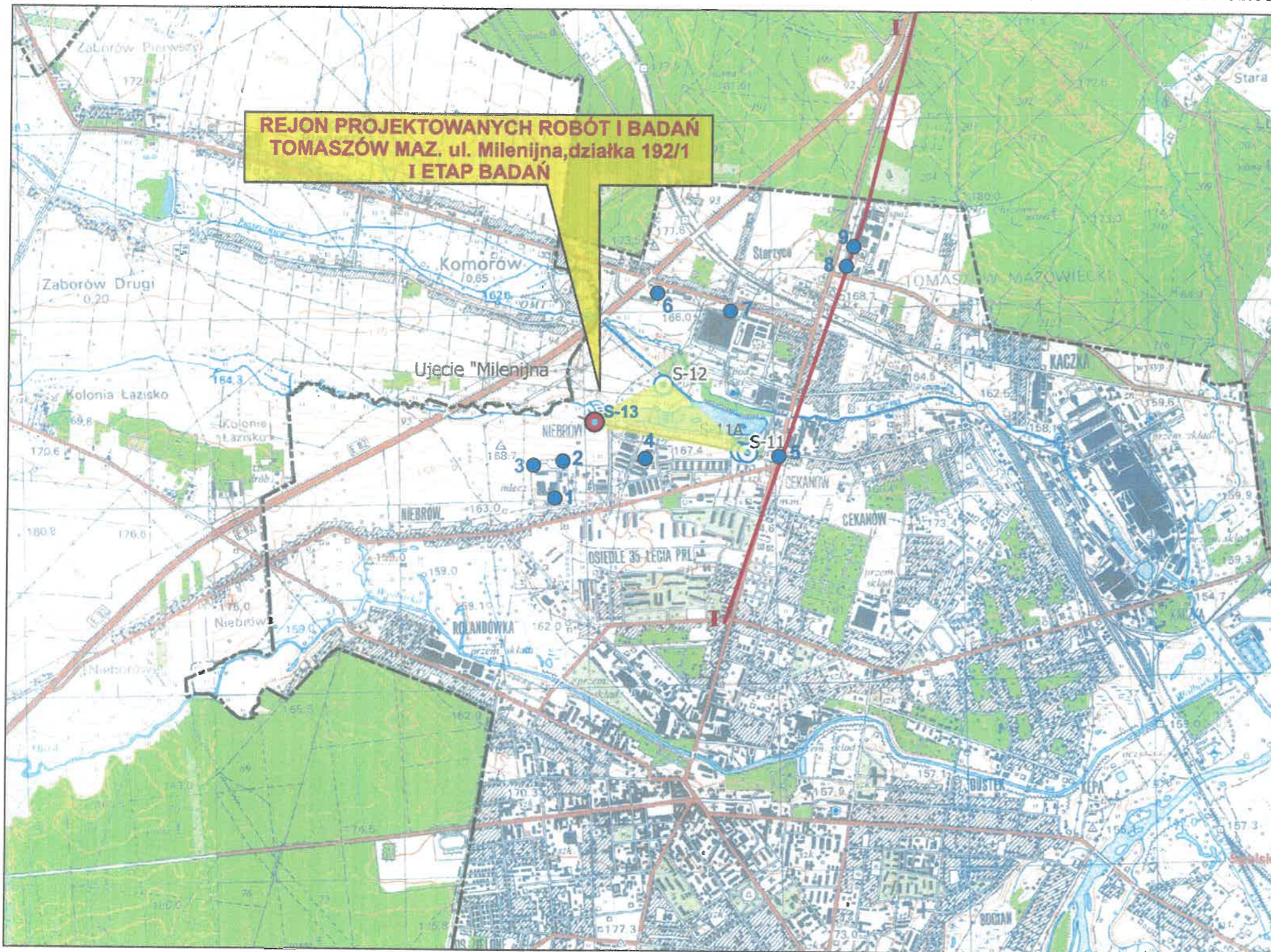


## OBJAŚNIENIA

Sytuacja według mapy topograficznej w skali 1: 25 000, arkusz 123.34 Tomaszów Mazowiecki i arkusz 123.32 Tomaszów Mazowiecki Północ



- 1 Studnia wykonana w 1981 r dla Okręgowej Spółdzielni Mleczarskiej w Tomaszowie Maz. ul. Zawadzka (nieistniejąca) obecnie na terenie TRADERO BIS Sp. z o.o.
- 2,3 Studnie wykonane w 1981 r dla Okręgowej Spółdzielni Mleczarskiej w Tomaszowie Maz. ul. Zawadzka (nieistniejąca) obecnie na terenie firmy JUROM Jerzy Starczyk & Tomasz Starczyk s. c. ul. Zawadzka 78/94 w Tomaszowie Mazow.
- 4 Studnia wykonana w 1974 r dla Zakładów Jajczarsko-Drobiarskich w Tomaszowie Maz. ul. Zawadzka 36
- 5 Studnia wykonana w 1986 r jako studnia publiczna w Tomaszowie Mazowieckim, ul. Warszawska róg Głównej
- 6 Studnia wykonana w 1964 r dla Zakładów Przemysłu Wełnianego (studnia nr 2 negat) w Tomaszowie Mazowieckim, przy ul. Ujezdzka 19/21
- 7 Studnia wykonana w 1964 r dla Zakładów Przemysłu Wełnianego (studnia nr 1) w Tomaszowie Mazowieckim, przy ul. Ujezdzka 19/21
- 8 Studnia wykonana w 1964 r dla Roldrob sp. z o.o. (studnia nr 1) w Tomaszowie Mazowieckim, ul. Warszawska 168/169
- 9 Studnia wykonana w 1964 r dla Roldrob sp. z o.o. (studnia nr 2) w Tomaszowie Mazowieckim, ul. Warszawska 168/169

S-11  
S-11A  
S-12

○ Otwory przewidziane do wykonania w drugim etapie badań

S-13

● Projektowany hydrogeologiczny otwór badawczo-rozpoznawczy

I  
I

Linia przekroju hydrogeologicznego, orientacyjny przebieg przekroju hydrogeologicznego według Mapy Hydrogeologicznej Polski w skali 1:50 000, arkusz Tomaszów Mazowiecki, Rysunek Nr 4

Mapa dokumentacyjna jest zmodyfikowanym, przez autora, Rysunkiem nr H-1 z "Konceptji budowy stacji uzdatniania wody dla miasta Tomaszów Mazowiecki wraz z ujęciami głębinowymi" oprac. przez INSTALAND Andrzej Białecki, 02-791 Warszawa, ul. Cybisa 6/46, w listopadzie 2017 r.

<p><b>EKO-HYDROGEO J.B</b> Jan Bryła tel/fax 42 6711704 tel. kom. 603 056787 e.mail: hydrogeok@tlen.pl</p>	<p><b>PROJEKT ROBÓT GEOLOGICZNYCH</b> na wykonanie hydrogeologicznego otworu badawczo - rozpoznawczego dla ujęcia wody podziemnej z utworów górnio - jurajskich w Tomaszowie Mazowieckim, ul. Milenijna, na działce nr 192/1</p>	<p>Skala: <b>1 : 25 000</b></p>
<p>Opracował: Inż. Jan Bryła upr. CUG Nr 080870</p>	<p>Treść: <b>MAPA DOKUMENTACYJNA.</b></p>	<p>Rysunek Nr: <b>2.</b></p>