



Bezpieczna przystań

Załącznik nr 1 do SWZ

Szczegółowy opis przedmiotu zamówienia

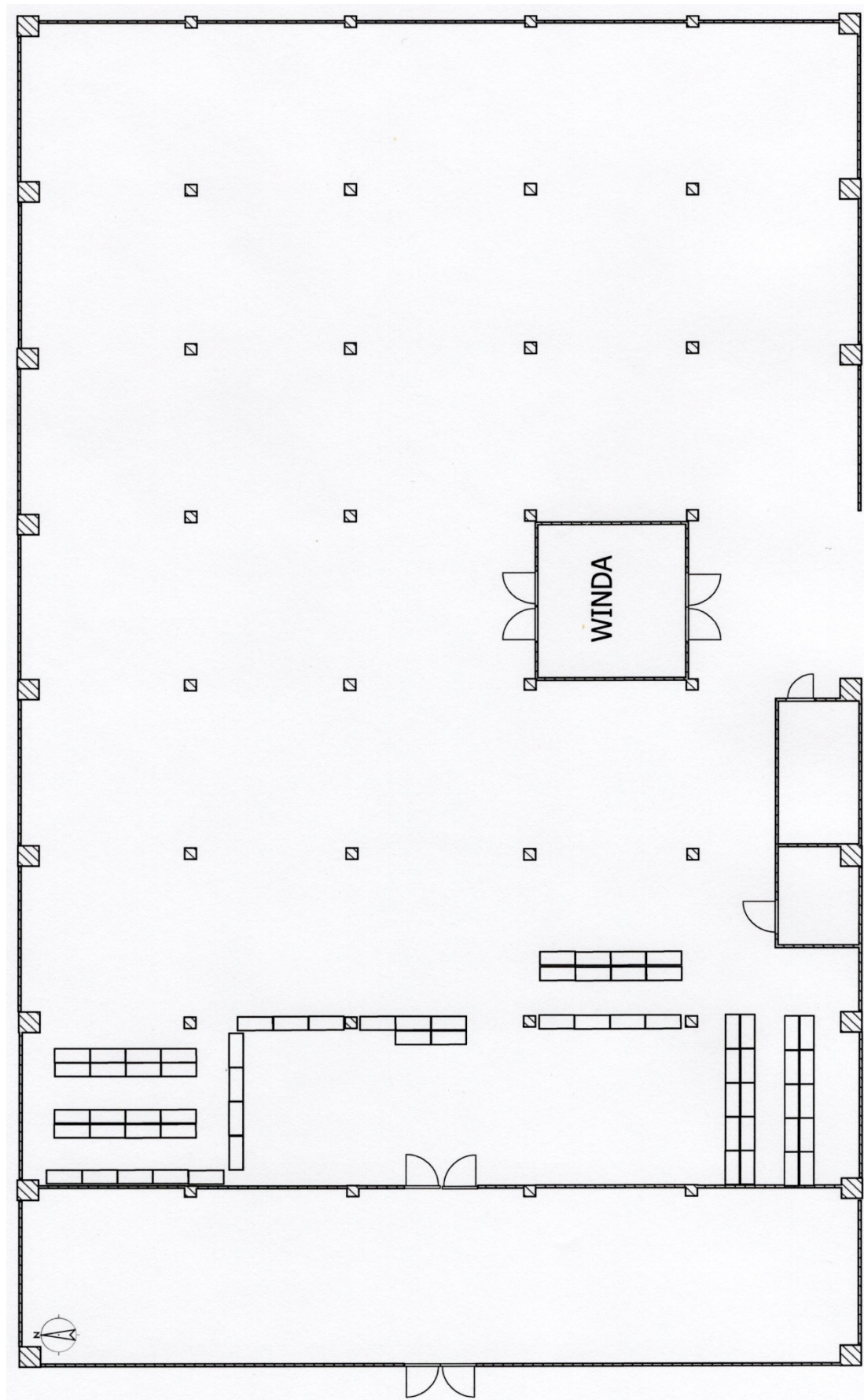
Przedmiot	Opis	Ilość
Regał magazynowy, metalowy	<p>Regał magazynowy, metalowy</p> <ol style="list-style-type: none">1. Regał jednosegmentowy – siedmiopółkowy + jedna półka zakrywająca2. Wymiary: 2850 x 1000 x 370 mm (wysokość x szerokość x głębokość)3. Słupki, ramy i usztywnienia z blachy stalowej grubości 3 mm i kształtowników zimnogiętych4. Słupki przy podłodze wykończone gumowymi nakładkami5. Półki z blachy stalowej o nośności i sztywności dostosowanej do magazynowania akt wytrzymującej obciążenie minimum 100 kg, zakończone przegrodami pośrednimi umożliwiającymi oparcie składowanych akt zarówno z tyłu jak i po bokach, (np. z prętów stalowych)6. Odległość między półkami około 360 mm7. Pierwszy poziom półki powinien znajdować się na wysokości co najmniej 100 mm od powierzchni podłoża8. Elementy łącznikowe (śruby itp.) – ocynkowane ogniowo w procesie galwanizacji9. Regały wolnostojące winny być połączone ze sobą górną w bloki segmentowe. Powinna być także możliwość skręcenia regałów ze sobą (za pomocą łączników) w celu zapewnienia stabilności konstrukcji. Brak możliwości przymocowania regałów do ścian, podłóg i filarów.10. Elementy metalowe malowane farbą proszkową w kolorze zbliżonym do RAL 7035 lub równoważnym (jasno-szarym).	65 szt.

W celu zobrazowania ustawienia regałów do opisu przedmiotu zamówienia dołączony zostaje poglądowy rysunek techniczny pomieszczenia wraz z ustawieniem regałów i odległościami jakie powinny zostać zachowane pomiędzy rzędami i przejściami, a także zdjęcie pomieszczenia w którym będą montowane regały.

Przejście pomiędzy regałami powinno wynosić 90 cm.



Bezpieczna przystań





Bezpieczna przystań



Potwierdzam zgodność kopii wydruku z dokumentem elektronicznym:

Identyfikator dokumentu	5312368.16534581.15886296
Nazwa dokumentu	Załącznik 1 do SWZ AL-V.272.10.2023 (szczegółowy opis przedmiotu zamówienia).docx
Tytuł dokumentu	Załącznik 1 do SWZ AL-V.272.10.2023 (szczegółowy opis przedmiotu zamówienia)
Sygnatura dokumentu	AL-V.272.10.2023
Data dokumentu	2023-04-28
Skrót dokumentu	E05E732748ABA7BC738486770C3000C898F1E6E9
Wersja dokumentu	1.5
Data podpisu	2023-04-28 16:12:30
Podpisane przez	Mirosław Grzegorz Suski Dyrektor Generalny
Rodzaj certyfikatu	Certyfikat kwalifikowany podpisu elektronicznego

EZD 3.112.1.1.

Data wydruku: 2023-05-02

Autor wydruku: Lewandowska Natalia (Starszy specjalista)