

Symbole geotechniczne gruntów wg norm **PN – 86/B – 02480** i **PN-EN ISO 14688-2**

Grunty nasypowe

	nN()	Mg	- nasyp niebudowlany
	nB()	Mg	- nasyp budowlany

Grunty rodzime mineralne

	Ż	Gr	- żwir
	Po	GrSa	- pospółka
	Pr	CSa	- piasek gruby
	Ps	MSa	- piasek średni
	Pd	FSa	- piasek drobny
	Pπ	siSa	- piasek pylasty
	Żg	clGr	- żwir gliniasty
	Pog	clgrSa	- pospółka gliniasta
	Pg	clSa	- piasek gliniasty
	Πp	saSi	- pył piaszczysty
	Π	Si	- pył
	Gp	saCl	- glina piaszczysta
	G	Cl	- glina
	Gπ	siCl	- glina pylasta
	Ip	saCl	- ił piaszczysty
	I	Cl	- ił
	Iπ	siCl	- ił pylasty
	- grunt spoisty deluwialny		

Grunty organiczne

	Gb	Or	- gleba
	H	Or	- grunt próchniczny [$2% < I_{om} < 5%$]
	Nm	Or	- namuł [$5% < I_{om} < 30%$]
	T	Or	- torf [$I_{om} > 30%$]
	Gy	Or	- gytie
	Kj	Or	- kreda jeziorna
	Bw	Or	- burowęgiel
	I_{om}	C_{om}	- zawartość części organicznych

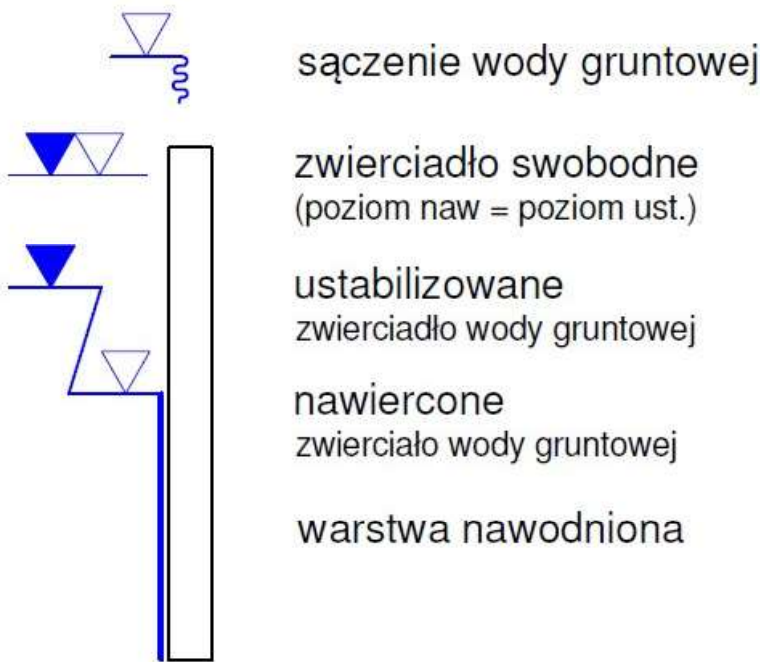
Domieszki:

C – gruz ceglany	dr. – drewno	K - kamienie
bet. – gruz betonowy	ŻI - żużel	Δ - muszelki

Oznaczenia:

- stanu gruntów i inne znaki		
	In	- luźny
	szg	- średnio-zagęszczony
	zg	- zagęszczony
	mpl	- miękkoplastyczny
	pl	- plastyczny
	tpl	- twardoplastyczny
	pzw	- półzwarty
	I_D	- stopień zagęszczenia
	I_L	- stopień plastyczności
	//	- przewarstwienia (wkładki)
	+	- domieszka

- dotyczące wody gruntowej



Wykres wyników sondowania typu DPL

