

PRACOWNIA  
ARCHITEKTONICZNA  
DOMINOARCHITEKT MARIA GAJEWSKA  
UL. KSIĘŻYCOWA 4 TARNÓW

DATA OPRACOWANIA:

25 MARZEC  
2022

ELEMENT PROJEKTU BUDOWLANEGO:

PROJEKT TECHNICZNY

NAZWA ZAMIERZENIA BUDOWLANEGO:

PROJEKT PRZEBUDOWY  
CZĘŚCI BUDYNKU ZPS  
ANALITYKA 3. PIĘTRO

TYTUŁ RYSUNKU:

KOLORYSTYKA ŚCIAN  
- RZUT

SKALA RYSUNKU:

1:100

IDENTYFIKATORY DZIAŁKI:

UL. M. SKŁODOWSKIEJ-  
CURIE 1, TARNÓW

AUTOR PROJEKTU:

mgr inż. arch. MARIA GAJEWSKA  
uprawnienia do projektowania  
bez ograniczeń w specjalności  
architektonicznej  
BUA-8346/29/89 ; MP-0178

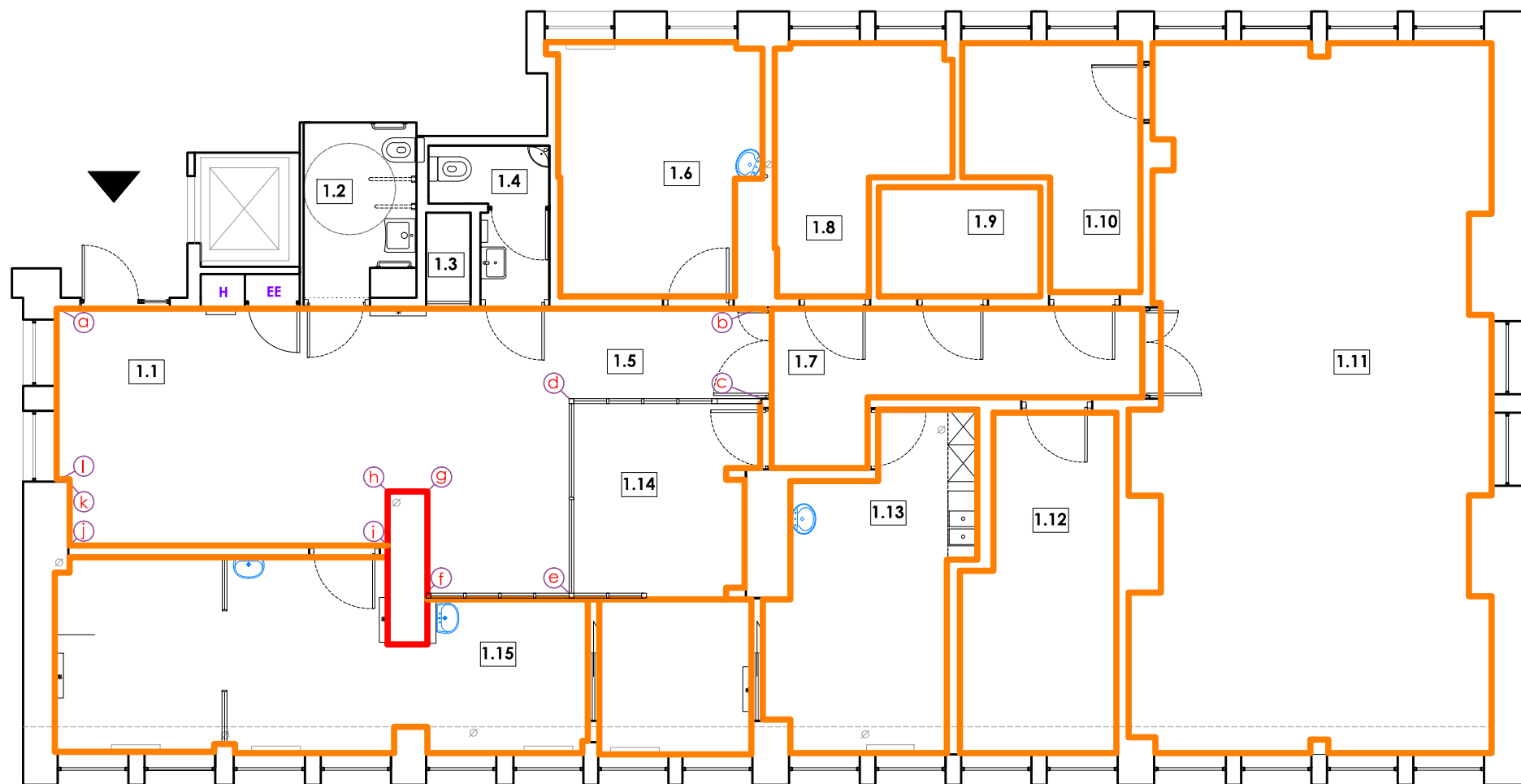
PODPIS:

SPRAWDZAJCY:

mgr inż. arch. TERESA  
KOWAR-JAKUBAS  
uprawnienia do projektowania  
bez ograniczeń w specjalności  
architektonicznej  
WB-NB-8346/168/81 MP-0019

PODPIS:

AUTOR OPRACOWANIA:

mgr inż. arch  
BOŻENA WOJNICKA

— ŚCIANY MALOWANE FARBĄ MATOWĄ, Z ATESTEM DO  
POMIESZCZEŃ SŁUŻBY ZDROWIA  
KOLOR: NCS S 2002-G50Y

— ŚCIANY MALOWANE FARBĄ MATOWĄ, Z ATESTEM DO  
POMIESZCZEŃ SŁUŻBY ZDROWIA  
KOLOR: NCS CZERWONY

UWAGA:  
W POM. 1.2 I 1.4 - NA ŚCIANACH PŁYTKI CERAMICZNE  
WG RYSUNKÓW ARANŻACJI ŁAZIENEK

DRZWI DO ROZ. ELEKTRYCZNEJ POMALOWAC EMALIĄ KRYJĄCĄ  
W KOLORZE ŚCIANY T.J. NCS S 2002-G50Y

A.6a