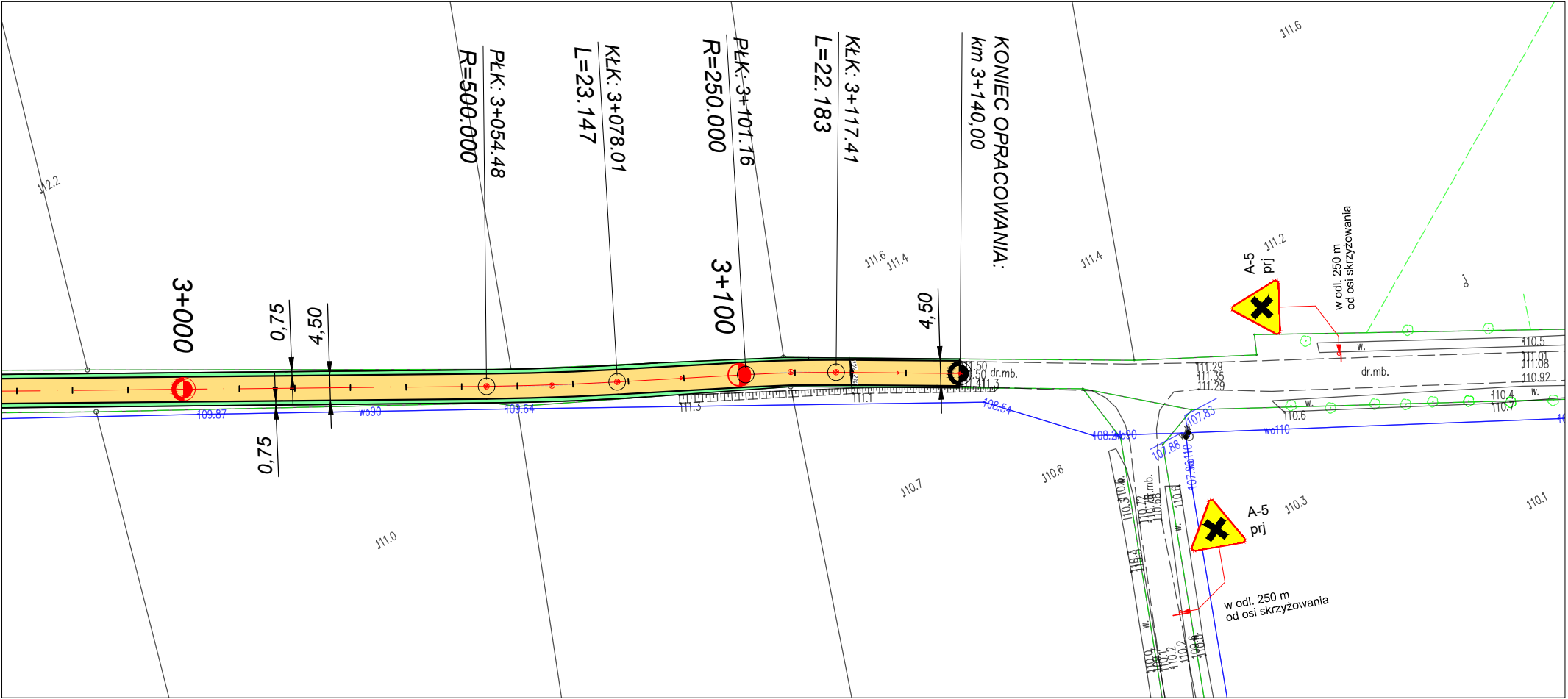
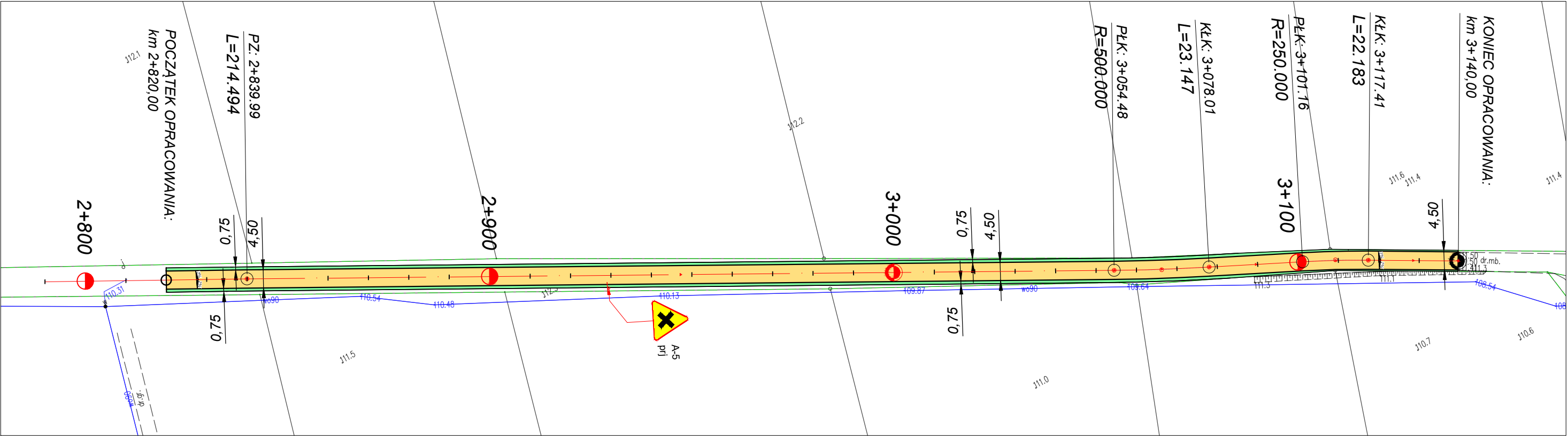



PROJEKT STAŁA ORGANIZACJA RUCHU
DO WPROWADZENIA PO PRZEBUDOWIE ODCINK DROGI GMINNEJ
NR 120428W RELACJI GOGOLE WIELKIE - MORAWKA - NASIEROWO DZIURAWIENIEC



Legenda:
 - projektowane
znaki pionowe



INWESTOR	WÓJT GMINY GOŁYMIN-OŚRODEK ul. Szosa Ciechanowska 8, 06-420 Gołymin-Ośrodek		
JEDNOSTKA PROJEKTOWA	WILECh Spółka Cywilna 06-400 Ciechanów, ul. Akacyjowa 5		
ZAMIERZENIE BUDOWLANE	PRZEBUDOWA ODCINKA DROGI GMINNEJ NR 120428W RELACJI GOGOLE WIELKIE - MORAWKA - NASIEROWO DZIURAWIENIEC, GMINA GOŁYMIN-OŚRODEK		
TYTUŁ RYSUNKU	PROJEKT STAŁEJ ORGANIZACJI RUCHU		
Nr rys. 2	skala: 1:1000	data: kwiecień 2023 r.	
	Imię i nazwisko	Uprawnienia	Podpis
PROJEKTOWAŁ	tech. Wiktor Łysko	w spec.konst.-inż. w zakr. dróg 153/93 /Os	