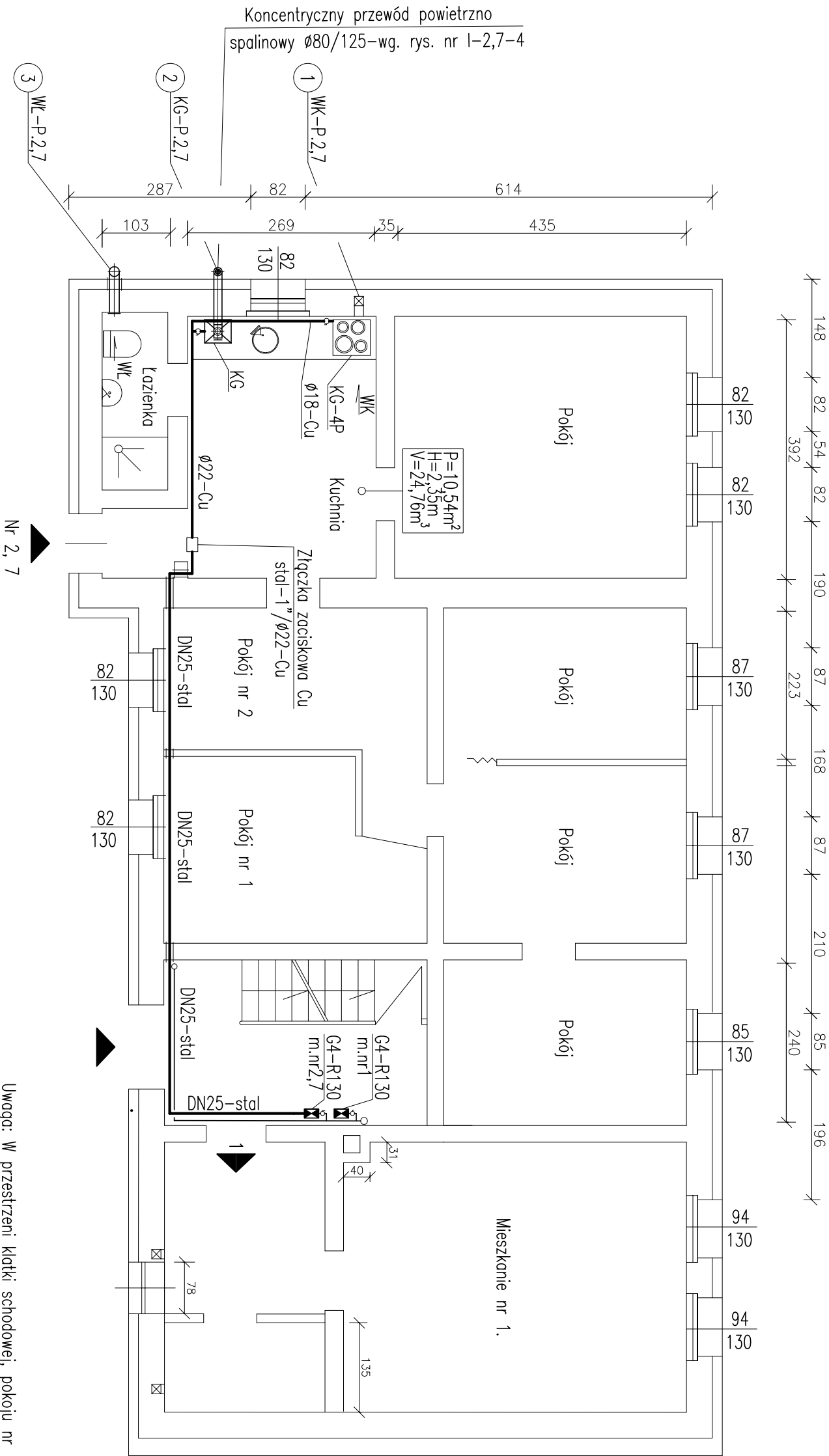


Parter. Rzut mieszkania nr 2,7



OZNACZENIA:

- DN25-stal — projektowany przewód gazowy z rury stalowej wg. PN-H-74219
- Ø15-Cu — projektowany przewód gazowy z miedzi.
- Ø — kurek kulowy do gazu
- KG4P — kuchenka gazowa czteropalmkowa
- KG — dwufunkcyjny, kondensacyjny kocioł gazowy
- WK — wentylacja grawitacyjna kuchni.
- WL — wentylacja grawitacyjna kuchni.
- Gazomierz typu G4 (istniejący).
- istniejący pion gazu

Uwaga: W przestrzeni klatki schodowej, pokoju nr 1 i pokoju nr 2 instalację wykonać z rur stalowych przewodowych bez szwu wg. PN-H-74219

"NOMEX" 44-100 Gliwice , ul. Sieronia 5					Nr umowy
Obiekt:	Budynek mieszkalny wielorodzinny przy ul. Stefana Jaracza w Gliwicach				Stadium PAB
Treść rysunku	Wewnętrzna instalacja gazu mieszkania nr 2,7. Rzut mieszkania nr 2,7				Skala 1:50
Funkcja	Nazwisko	nr. upr.	Specjalność	Podpis	Data
Projektował	inż. Z Nosiadek	111/81	instalacji inżynierskiej		09.2021
Opracował					Nr rys.
Sprawdził					I-2,7.2.

ERROR: syntaxerror
OFFENDING COMMAND: --nostringval--

STACK:

/Title
()
/Subject
(D:20211012141718+02'00')
/ModDate
()
/Keywords
(PDFCreator Version 0.9.5)
/Creator
(D:20211012141718+02'00')
/CreationDate
(Slawek)
/Author
-mark-