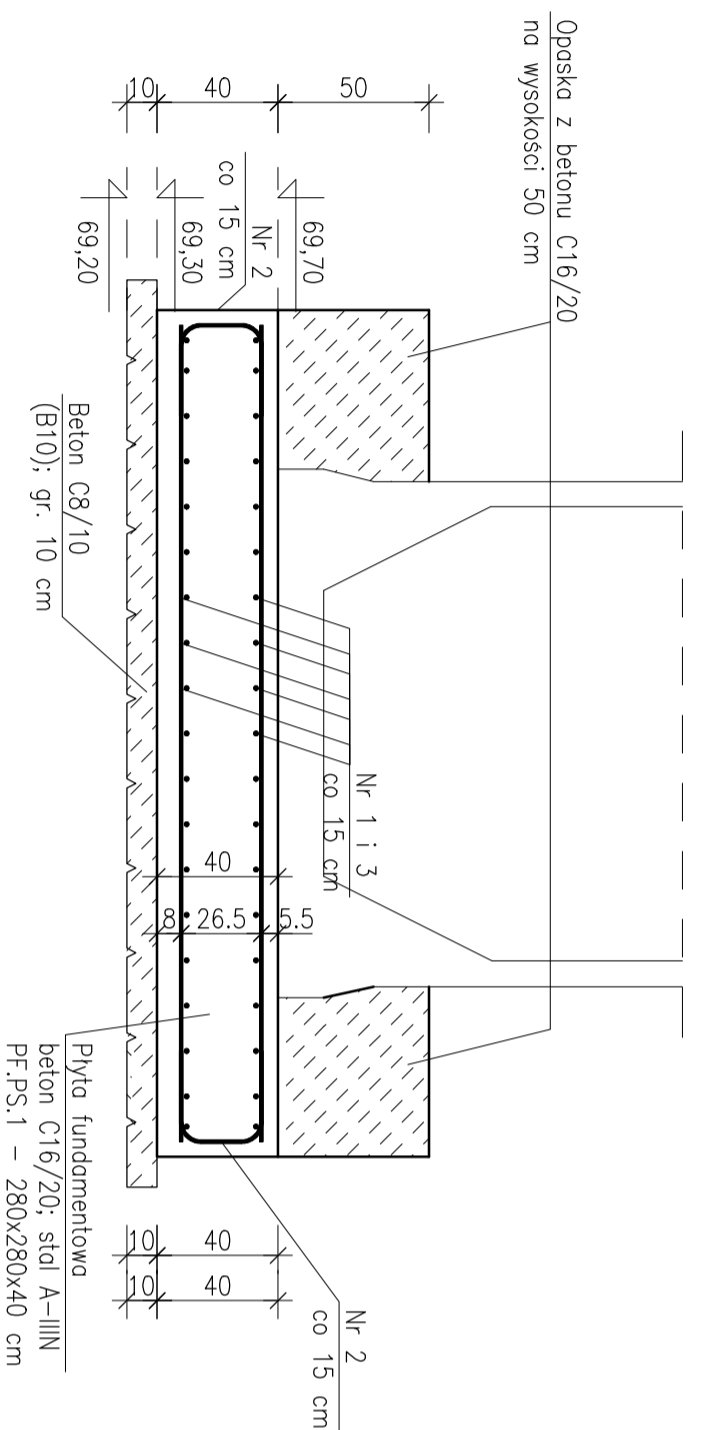


## PLYTA FUNDAMENTOWA PRZEPOMPOWNI PS.1

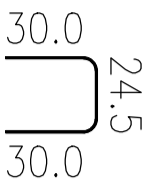
SKALA 1:50



### ZBROJENIE PLYTY

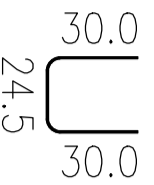
SKALA 1:25

**Nr3**  $\varnothing 8$  A-IIIIN  
L= 84,5 szt.19



**Nr1**  $\varnothing 8$  A-IIIIN  
L= 270,0 szt.19

270,0



**Nr1**  $\varnothing 8$  A-IIIIN  
L= 270,0 szt.19

270,0

**Nr3**  $\varnothing 8$  A-IIIIN  
L= 84,5 szt.19

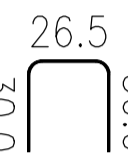


**Nr2**  $\varnothing 8$  A-IIIIN  
L= 86,5 szt.19



**Nr1**  $\varnothing 8$  A-IIIIN  
L= 270,0 szt.19

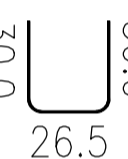
270,0



**Nr1**  $\varnothing 8$  A-IIIIN  
L= 270,0 szt.19

270,0

**Nr2**  $\varnothing 8$  A-IIIIN  
L= 86,5 szt.19



**Nr1**  $\varnothing 8$  A-IIIIN  
L= 270,0 szt.19

270,0

POZ. PRĘTA	NR	$\varnothing$ [mm]	DŁUGOŚĆ [m]	ILOŚĆ		DŁ. ŁĄCZNA [m]
				PRĘTÓW	x POZ. RAZEM	
PF. PS.1 - 1 szt.						
	1	8	2.700	76	1	76
	2	8	0.865	38	1	38
	3	8	0.845	38	1	38
DŁUGOŚĆ RAZEM [m]				270.18		
MASA JEDNOSTKOWA [kg/m]				0.395		
MASA [kg]				106.72		
<b>MASA CAŁKOWITA [kg]</b>				<b>106.72</b>		

- 1) Opis kształtu pręta: PN-EN ISO 3766 metoda B (osiowo)
- 2) Opis długości naka: odcinek prosty
- 3) Długość pręta L: suma wymiarów osiowych

Beton C16/20, W4, F150  
Stal A-IIIIN  
Vbet. C8/10 1,2 m<sup>3</sup>  
Vbet. C16/20 3,1 m<sup>3</sup>  
Otulina dolna 7,5 cm  
Otulina górna 5,0 cm

#### UWAGI:

1. Rysunek rozpotrywać wraz z opisem technicznym oraz projektami branżowymi.
2. W przypadku nadtrącenia w poziomie posadowienia na grunty niemożne lub wysodziny należy wykonać wymianę gruntu na piaski średnie zagęszczone warstwni 30 cm stabilizowane cementem (1:4).
3. Wykop należy zabezpieczyć przed zaleniem, przesuszeniem oraz przemarzaniem. Stosować dystansery do zbrojenia firmy Betomax lub równowżne w ilości 4/m<sup>2</sup>.
4. Po ustawieniu zbrojnika przepompowni wykonać opaskę z betonu C16/20 wysokości 50 cm na całej szerokości fundamentu. Powyżej opaski wykonywać nosyp zagęszczony z piasku średniego zagęszczając warstwami stabilizowane cementem.
5. Do zasypiania wykopu można przystąpić po uzyskaniu przez beton min. 50% wytrzymałości charakterystycznej.
6. Wykop utrzymywać pod osłoną odwodnienia do momentu zagęszczenia przestrzeni pomiędzy zbrojeniem a gruntem rodzimy do rzędnej terenu.
7. Rzędne wysokościowe zwenyfkować na budowie.
8. Nie należy odmierzać wymiarów na rysunku. Tylko wymiary podane w sposób jawny są obowiązujące.
9. Wymiary sprawdzić na budowie.
10. W przypadku wątpliwości skontaktować się z Projektantem.
11. Powierzchnię fundamentu oraz opaski pokryć 1xAbizol R + 2xAbizol P.
- 12.

BIURO PROJEKTÓW "KANARYS" - POZNAŃ		Zadanie inwestycyjne BUDOWA KANALIZACJI ŚCIEKÓW SANITARNYCH Osiedle: Tęczowe	
Projektował	Dariusz Andrzejewski	WKP/0041/POOK/12	03.2017
Opracował			
Sprawił	Mikołaj Bójarski	MAZ/0126/PWOK/06	03.2017
Branża	Inię i nazwisko	Nr upraw.	Data
			Podpis

konstrukcyjna		Treść rys.		Skala	
PLYTA FUNDAMENTOWA PRZEPOMPOWNI PS.1		1:25		Nr rys. K-03	