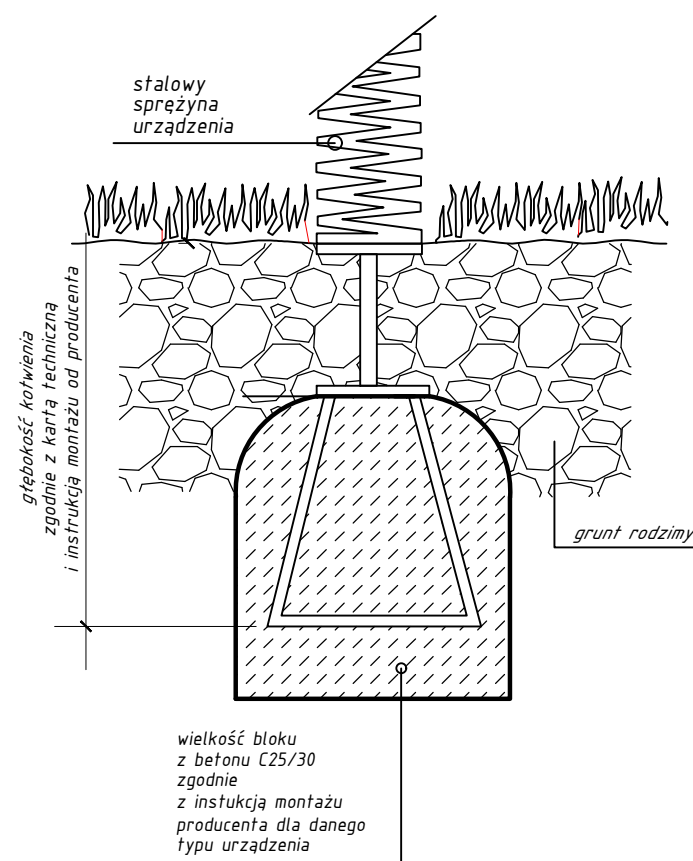
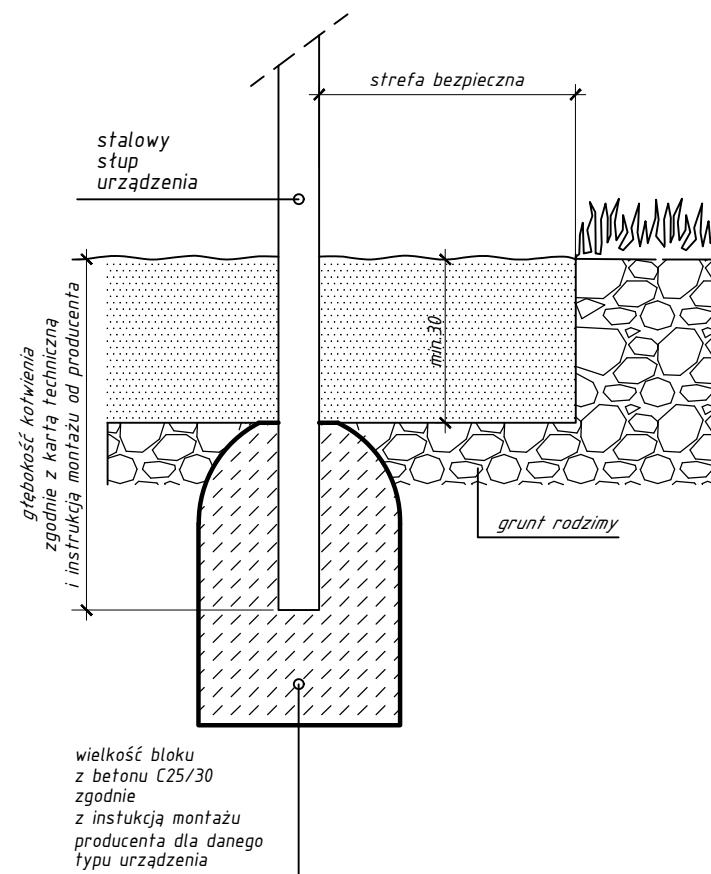


WIERZCHOŁEK FUNDAMENTU WYKONAĆ JAKO ZAOKRĄGLONY
I ZAGŁĘBIONY NA GŁ. MIN. 30CM

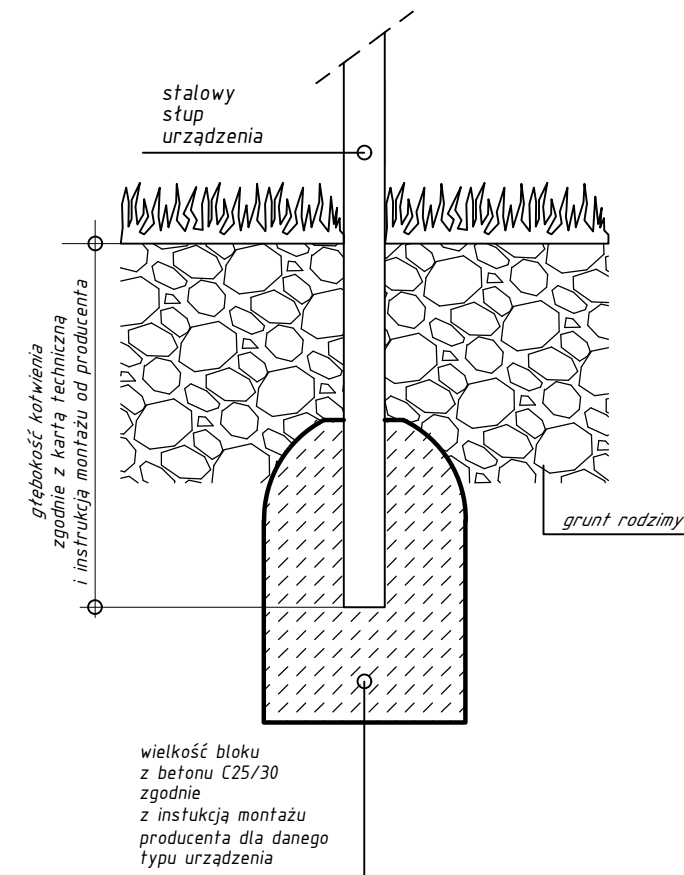
W OBSZARZE WYZNACZONYM PRZEZ STREFY BEZPIECZNE
POKAZANE NA RYSUNKACH 2A, 3A, 4A ZASTOSOWAĆ
DLA URZĄDZEŃ A,B,C,D,F,G i P PODŁOŻE
GR. MIN. 30CM Z PIASKU O GRUBOŚCI ZIARNA OD 0,2 DO 2MM.
POZOSTAŁE URZĄDZENIA ZLOKALIZOWANE NA GRUNCIE RODZIMYM:
NAWIERZCHNIA TRAWIASTA i GLEBOWA



PRZYPADK 1 - URZĄDZENIA E, J, K



PRZYPADK 2 - URZĄDZENIA A,B,C,D,F,G i P



PRZYPADK 3 - POZOSTAŁE URZĄDZENIA

SŁAWOMIRA GAJEWSKA, UL. O.M.KOLBE 18/1, 64-920 PIŁA, TELEFON: 605 982 870		BRANŻA: architek.
OBIKT:	Lokalizacja w miejscu publicznym urządzeń siłowni zewnętrznej, workout, trampolin i urz. zabawowych, małej architektury oraz wiaty rekreacyjnej dz.944 obr.0009 Lubasz, jedn.ewid. 300205_2 Lubasz	STADIUM: P.B.
KATEGORIA	(VII) – inne obiekty budowlne	DATA: 07.2021
INWESTOR:	Gmina L U B A S Z	SKALA: 1:15
TEMAT:	SCHEMATY FUNAMENTOWANIA URZĄDZEŃ ZABAWOWYCH	RYS. 5A
PROJEKTOWAŁ:	mgr inż. arch. S. Gajewska OKK/UpB/4/2006 projek. br. arch. w pełnym zakresie	