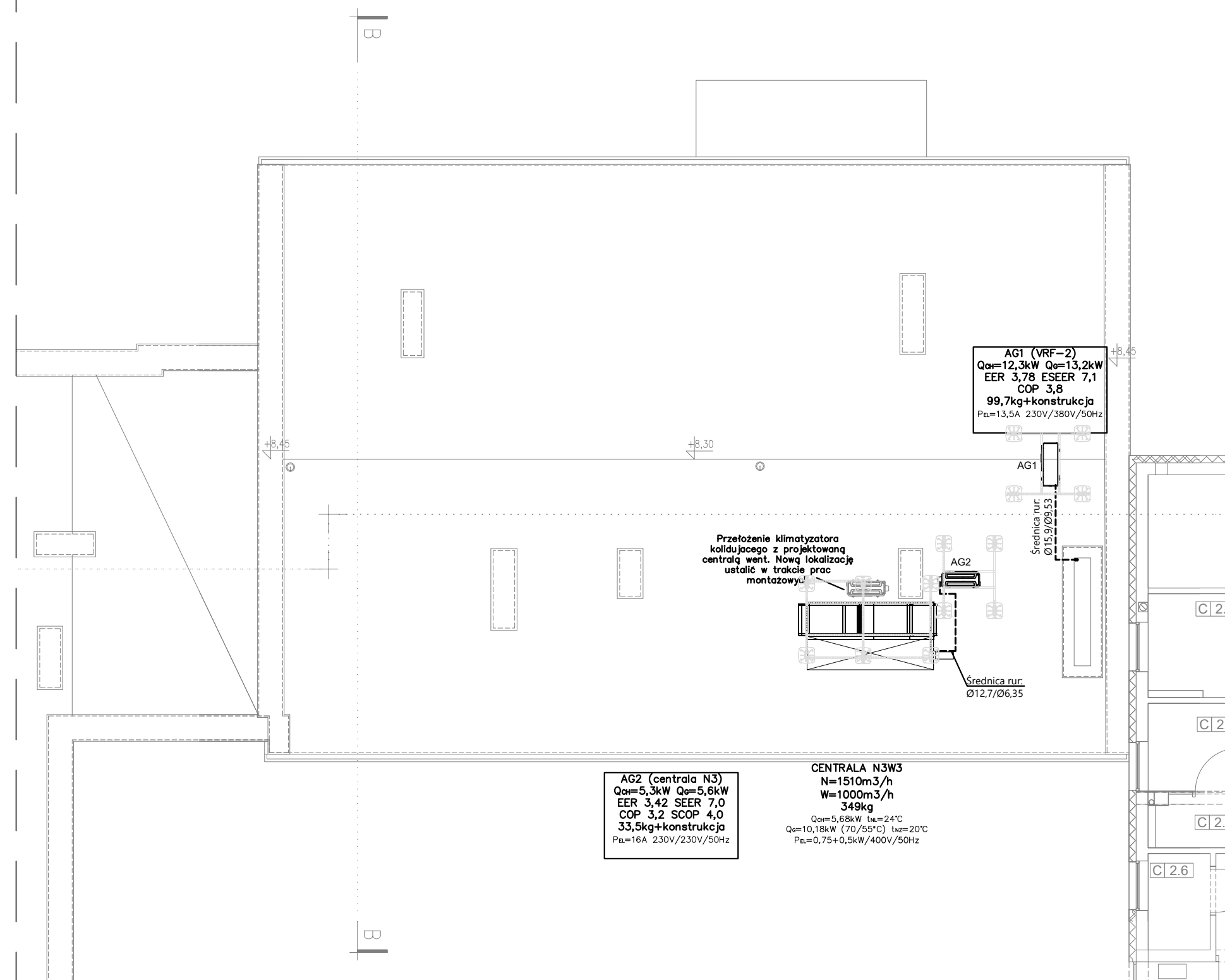


LEGENDA:	
	Centrala wentylacyjna
	Jednostka wewnętrzna klimatyzatora kasetonowa / ścienna
	Jednostka zewnętrzna klimatyzatora
	Instalacja chłodnicza (freonowa)
$Q_{cz}=1,97kW$ $Q_{ch}=2,2kW$	Zyski ciepła całkowite Moc chłodnicza jednostki wewnętrznej
1,56/1,08 kW 1,58 kW	Moc chłodnicza całkowita/ jawna Moc grzewcza
Średnica rur: Ø15,9/Ø9,53	Średnica instalacji freonowej [mm] gaz/ciecz

UWAGI:

- PRZEWODY CHŁODNICZE W MIEJSCU PRZEJŚCIA PRZEZ ELEMENTY ODDZIELENIA PRZECIWOŻAROWEGO POWINNY BYĆ WYPOSAŻONE W PRZEPUSTY O KLASIE ODPOORNOCI OGNIOWEJ RÓWNEJ KLASIE ODPOORNOCI OGNIOWEJ ELEMENTU ODDZIELENIA PRZECIWOŻAROWEGO Z UWAGI NA SZCZELNOŚĆ OGNIOWĄ, IZOLACYJNOŚĆ OGNIOWĄ (EI)
- RYUNKI NALEŻY ROZPATRYWAĆ ŁĄCZNIE Z CZĘŚCIĄ OPISOWĄ DOKUMENTACJI ARCHITEKTONICZNEJ ORAZ Z OPRACOWANIAM I BRANŻOWYMI.
- WYMIARY NALEŻY SPRAWDZIĆ NA BUDOWIE.
- WSZYSTKIE ROBOTY MAJĄ BYĆ WYKONANE ZGODNIE Z WYMAGANIAM I OKREŚLONYMI PRZEZ PRAWO BUDOWLANE I WSZELKIE UWARUNKOWANIA PRAWNE I TECHNICZNE DOTYCZĄCE SZTUKI BUDOWLANEJ.
- WSZELKIE ZASTOSOWANE ROZWIĄZANIA I MATERIAŁY WINNY MIEĆ WYMAGANE CERTYFIKATY I APROBATY DOPUSZCZAJĄCE DO STOSOWANIA W BUDOWNICTWIE, W TYM ITB I STRAŻY POŻARNEJ.
- INSTALACJE I URZĄDZENIA MONTOWAĆ DO KONSTRUKCJI BUDYNKU ZA POMOCĄ ROZWIĄZAŃ SYSTEMOWYCH.
- W PRZYPADKU UŻYCIA NAZWY PRODUKTU BĄDŹ PRODUCENTA DOPUSZCZA SIĘ ZASTOSOWANIE MATERIAŁU RÓWNOWAŻNEGO POD WZGLĘDEM PARAMETRÓW TECHNICZNYCH I FUNKCJI JAKIEJ MA SŁUŻYĆ.



TEMAT	Przebudowa budynków administracyjnych oraz rozbiórka i rozbudowa istniejącego obiektu w miejscu planowanej rozbiórki wraz z niezbędną infrastrukturą na działkach 903 i 904 obr. 2 Górczyn, przy ul. Kard. Stefana Wyszyńskiego 64 i 66 w Gorzowie Wielkopolskim		
ADRES INWESTYCJI	dz. nr 903 i 904 obr. 2 Górczyn, jedn. ewid. Gorzów Wlkp. 66-400 Gorzów Wielkopolski, ul. Kard. Stefana Wyszyńskiego 64		
INWESTOR	Komenda Wojewódzka Państwowej Straży Pożarnej 66-400 Gorzów Wielkopolski, ul. Kard. Stefana Wyszyńskiego 64		
JEDNOSTKA PROJEKTOWA	INSTAL-TECH Marcin Marzec NIP: 864-182-66-20 ul. Nowohucka 92a, 30-728 Kraków	www.marzec-budownictwo.pl	
BRANŻA	SANITARNA		
FAZA	PROJEKT BUDOWLANY - TECHNICZNY		
PROJEKTANT	mgr inż. Weronika Pałasz-Kirsek upr. bud. w spec. instalacje sanitarne do proj. bez ograniczeń nr MAP/0432/PWOS/09		
SPRAWDZAJĄCY	mgr inż. Anna Marcińska upr. bud. w spec. instalacje sanitarne do proj. bez ograniczeń nr MAP/0297/PBS/19		
TYTUŁ RYSUNKU	INSTALACJE KLIMATYZACJI BUDYNEK B - RZUT DACHU		
SKALA: 1:100	DATA: 11.2021r.	NR RYSUNKU: PB.S.B.K-3	STRONA: