

A

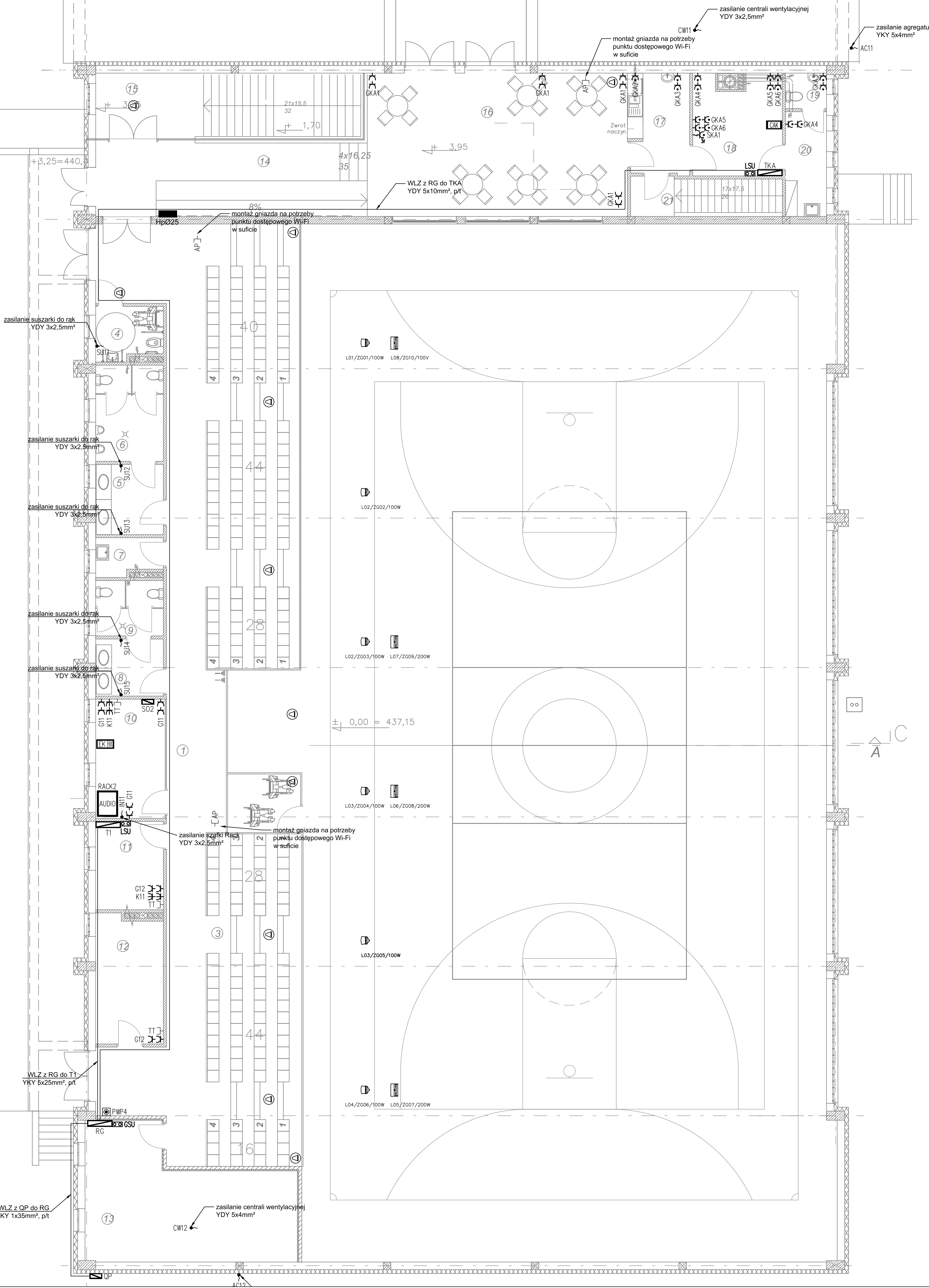
B

51=439,46

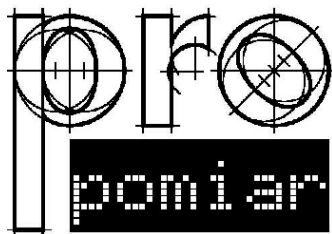
12°

TARAS KAWIARNI  
50,1 m<sup>2</sup>

12°



- 1.1 KOMUNIKACJA I
- 1.2 WIDOWNIA I
- 1.3 WIDOWNIA II
- 1.4 SANITARIAT DLA NP
- 1.5 PRZEDSIÓNEK WC MĘSKI
- 1.6 SANITARIAT MĘSKI
- 1.7 SCHÓWEK PORZĄDKOWY
- 1.8 PRZEDSIÓNEK WC DAMSKI
- 1.9 SANITARIAT DAMSKI
- 1.10 POMIESZCZENIE SPIKERÓW
- 1.11 URZĄDZENIA AUDIOWIZUALNE
- 1.12 POMIESZCZENIE TECHNICZNE
- 1.13 WENTYLATORNIA
- 1.14 KOMUNIKACJA II
- 1.15 KLATKA SCHODOWA I
- 1.16 KAWIARNIA
- 1.17 BAR
- 1.18 ZAPLECZE KAWIARNI
- 1.19 SANITARIAT
- 1.20 POM. PRACOWNIKÓW Z ANEKSEM PORZ.
- 1.21 KLATKA SCHODOWA II



JEDNOSTKA PROJEKTOWA:  
PRO-POMIAR s.c.  
ul. Legionów 59  
42-200 Częstochowa  
tel. / fax 34 361 61 35  
tel. kom. 603 666 111 603 999 222  
mail: biuro@propomiar.com.pl

#### LEGENDA:

- PWP.. Przycisk wyłączenia przeciwpożarowego
- QP Włącznik pożarowy budynku
- RG Rozdzielnica główna
- TI Tablica piętra
- TKA Tablica kawiarni
- S02 Szafka sterowania oświetleniem sali gimnastycznej i trybun
- GSU Główna szyna uzemiwiająca
- LSU Lokalna szyna uzemiwiająca
- G1 Gniazdo 3-fazowe 3L+N+PE, IP-54 z wyłącznikiem
- G2 Gniazdo 1-fazowe L+N+PE, IP-20 DATA
- G3 Gniazdo 1-fazowe L+N+PE, IP-20
- G4 Gniazdo 1-fazowe L+N+PE, IP-44
- W Wypust do urządzeń (według opisu na planie)
- K Kamera zewnętrzna 4MP+IR
- K1 Kamera kopułkowa 4MP+IR
- RACK Szafa LAN
- DVR Rejestrator CCTV
- CAK Centrala alarmu i CAK Kawiarnia
- EK Zespół ekspanderów
- M Manipulator
- KAK Kontakttron
- P Dualna punktowa czujka ruchu (pir+mw) 15x15 [m]

#### str. E-44

INWESTOR:  
Gmina Międzylesie  
pl. Wolności 1  
57-530 Międzylesie

OBIEKT I ADRES:  
Hala sportowa w Międzylesiu  
Jedn. ewid. Międzylesie,  
obręb nr 020810\_4.0001 Międzylesie,

TEMAT:  
Budowa hali sportowej w Międzylesiu  
na działce nr 412/1

BRANŻA:  
ELEKTRYCZNA

TYTUŁ RYSUNKU:  
RZUT ANTIRESOLI – INSTALACJE  
GNAZD, ZASILAJĄCE I NISKOPRĄDOWE

PROJEKTOWAŁ:  
mgr inż. Grzegorz Drelich

DATA:  
11.2018

opr. nr SLK/0605/POOE/04  
spec. instalacje elektryczne

OPRACOWAŁ:  
mgr inż. Damian Olszewski

DATA:  
11.2018

SPRAWDZIŁ:  
mgr inż. Jan Kostrzanowski  
opr. nr UAN-VIII-7342/156/94  
spec. instalacje elektryczne

DATA:  
11.2018

SKALA:

1:100

NR RYSUNKU:

EB-5