



# PRZEDSIĘBIORSTWO WODOCIĄGÓW i KANALIZACJI Sp. z o.o.

44-210 Rybnik, ul. Pod Lasem 62

URZĄD MIASTA RADLIN

Wpłynęło 13. 10. 2023

Ilość załączników ... 2

Nr sprawy .....

Rybnik, dnia 09.10.2023r.

Urząd Miasta Radlin  
Wydział Gospodarki Komunalnej i Ekologii  
ul. Rymera 15  
44 – 310 Radlin

IRT / 175394 / 1700 / 2023

Dotyczy: uzgodnienia w zakresie przebiegu uzbrojenia wodociągowego wraz z wytycznymi technicznymi prowadzenia prac podczas usuwania awarii istniejącej kanalizacji deszczowej w Radlinie przy ul. Narutowicza 154 – 156.

Tutejsze Przedsiębiorstwo potwierdza przebieg uzbrojenia wodociągowego widniejącego na przesłanych podkładach mapowych, a naniesionego przez służby geodezyjne.

Czynne uzbrojenie wodociągowe pozostające w eksploatacji tutejszej Spółki PWiK Rybnik zaznaczono na mapie kolorem niebieskim. Uzbrojenie wodociągowe pozostające w eksploatacji właścicieli posesji nie zostało zaznaczone.

Głębokość posadowienia uzbrojenia wodociągowego określa się na poziomie ok. 1,60m – 1,80m

Nie wyklucza się występowania innego uzbrojenia wod – kan, które nie zostało zinwentaryzowane, a które należy zinwentaryzować przed przystąpieniem do wykonywania zaplanowanych robót.

Wykonywanie pomiarów geodezyjnych nie leży w gestii tut. Przedsiębiorstwa, a inwentaryzację uzbrojenia podziemnego powinna przeprowadzić jednostka posiadająca odpowiednie uprawnienia. Do niniejszej korespondencji dołączono mapę z przebiegiem urządzeń wodociągowych pochodzącą z zasobów tutejszej Spółki.

Jednocześnie wobec zamiarów związanych z usuwaniem awarii kanalizacji deszczowej w pobliżu istniejących urządzeń wodociągowych podajemy ogólne wytyczne prowadzenia prac:

- przed rozpoczęciem robót, oczekujemy na otrzymanie zlecenia na pełnienie nadzoru branżowego
- zabrania się prowadzenia robót ziemnych sprzętem mechanicznym w odległości mniejszej niż 2,0 m z obu stron od zlokalizowanej przekopem kontrolnym sieci wodociągowej
- w przypadku zmiany niwelety terenu, uzbrojenie wodociągowe przebudować do wskazanej normatywnej głębokości, a w miejscach gdzie obecnie zabudowane są odcinające zasuwy wodociągowe należy je bezwzględnie odtworzyć; zasuwy winny być dobrane zgodnie ze średnicą wodociągu oraz być zgodne z istniejącymi rozwiązaniami stosowanymi w PWiK (HAWLE/AVK).
- przed odbiorem końcowym należy uzyskać oświadczenie służb eksploatacyjnych PWiK Rybnik o braku zastrzeżeń do eksploatowanego uzbrojenia po wykonanych pracach
- zakres niezbędnych robót wymienionych powyżej należy ustalać ze służbami eksploatacyjnymi PWiK Rybnik
- w przypadku konieczności przebudowy istniejącego uzbrojenia wodociągowego należy odrębnym trybem wystąpić o warunki przebudowy, bądź wszelkie kwestie w tym zakresie ustalić z osobą pełniącą nadzór branżowy z ramienia PWiK Rybnik.

Powyższe uzgodnienie jest ważne przez okres 2 lat od daty jego wydania.

Otrzymują:  
1 x adresat  
1 x IRT a/a

Z-ca Dyrektora ds.  
Technicznych i Eksploatacji  
Lokalizacji

mgr inż. Aneta Kempa

Centrala  
tel. 32 432 80 99  
fax 32 424 96 44

Biurowisko Klienta  
tel. 32 432 80 00

Dyspozytor całodobowo  
tel. 32 422 36 81  
fax 32 424 92 30

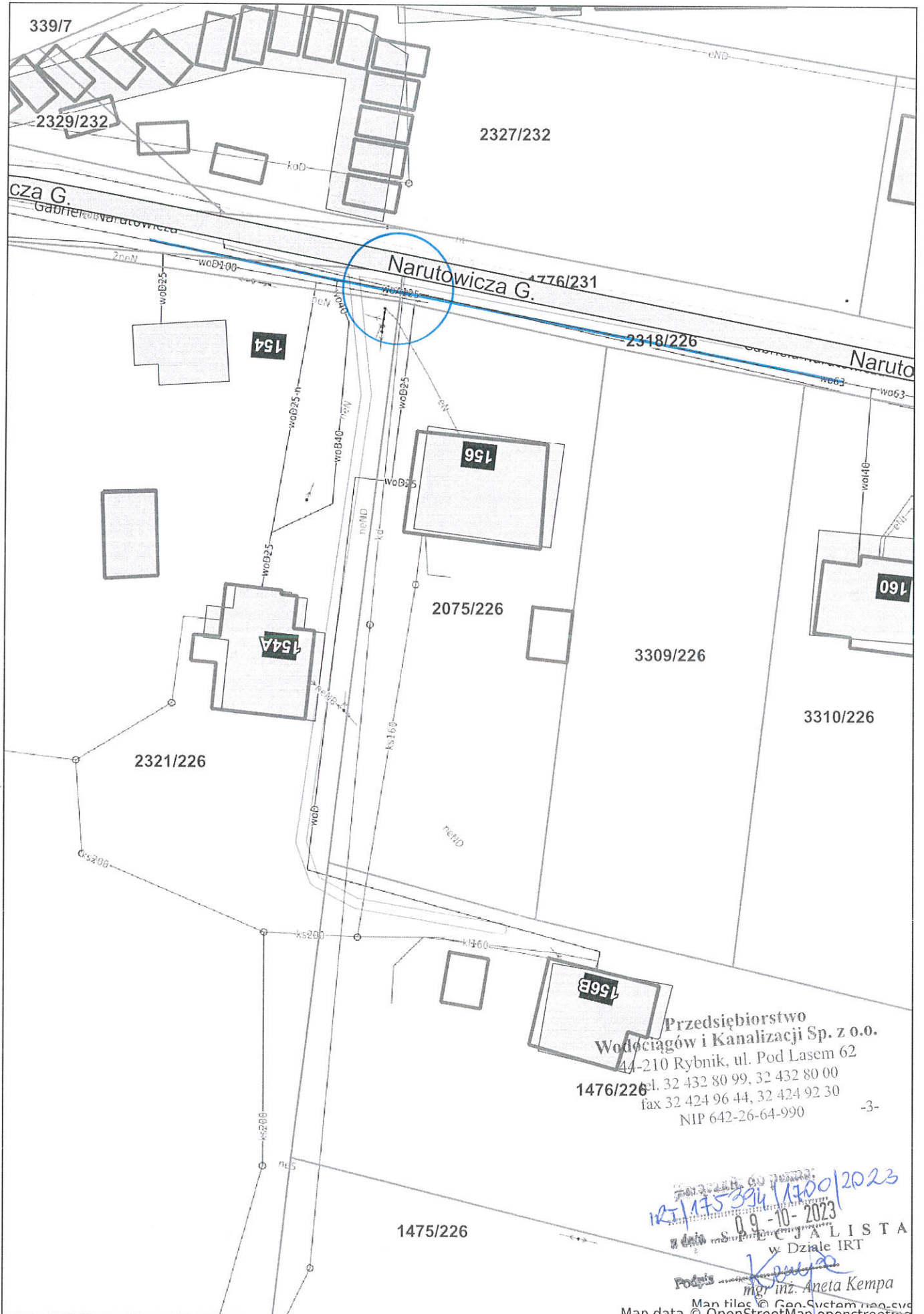
Sekretariat Zarządu  
tel. 32 424 95 93

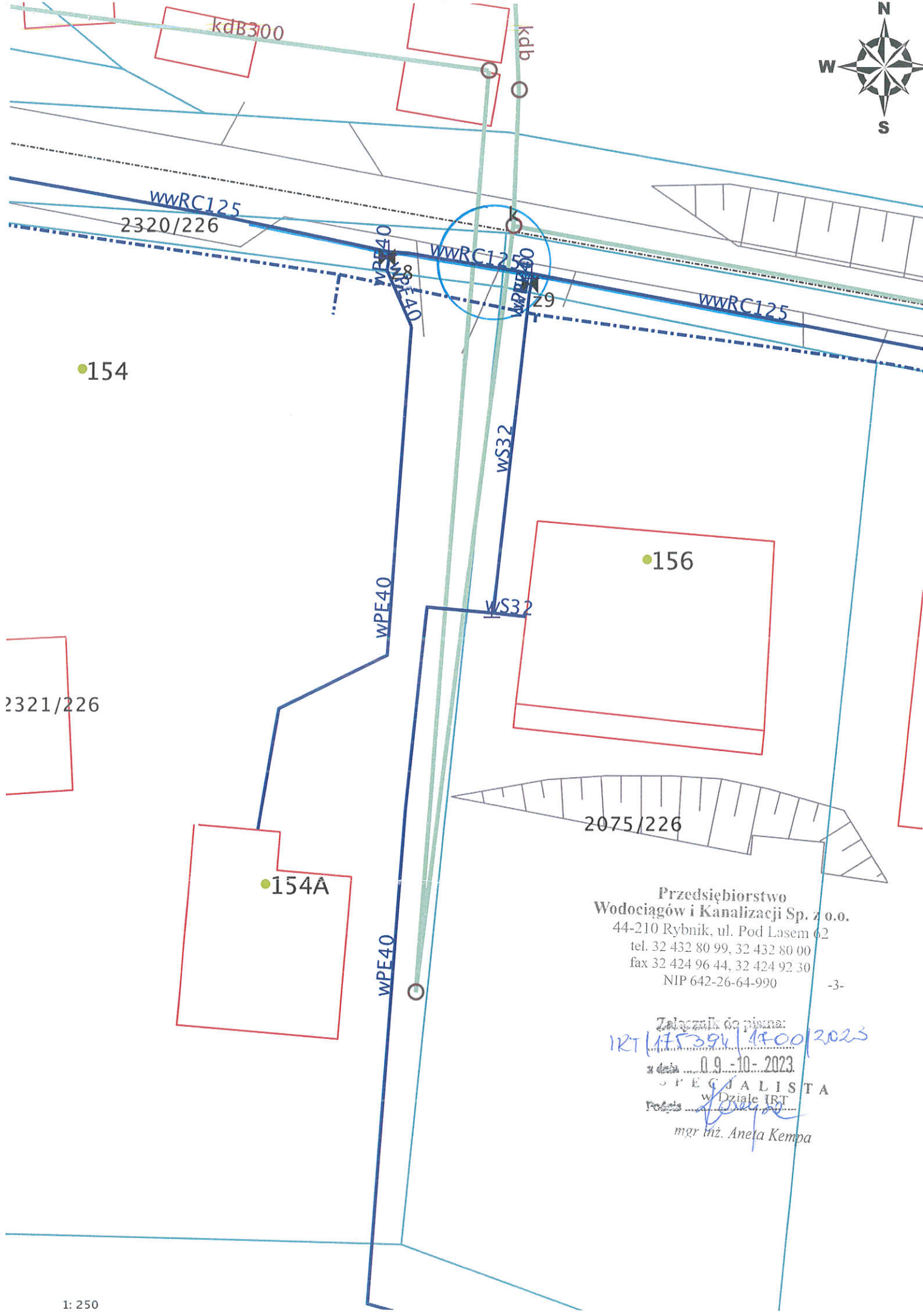
e-mail: [pwik@pwik-rybnik.pl](mailto:pwik@pwik-rybnik.pl)

<http://www.pwik-rybnik.pl>

SPECJALISTA  
w Dziale IRT

mgr inż. Aneta Kempa





•154

•156

•154A

Przedsiębiorstwo  
Wodociągów i Kanalizacji Sp. z o.o.  
44-210 Rybnik, ul. Pod Lasem 62  
tel. 32 432 80 99, 32 432 80 00  
fax 32 424 96 44, 32 424 92 30  
NIP 642-26-64-990

-3-

Załącznik do pisma:  
IRT/175394/1900/2023  
z dnia 09-10-2023  
S P E C J A L I S T A  
w Dziale IRT  
mgr inż. Aneta Kempa

TAURON Dystrybucja S.A.  
Oddział w Gliwicach  
ul. Portowa 14A, 44-102 Gliwice

Adres do korespondencji  
Skrytka pocztowa nr 2708  
40-337 Katowice

Obsługa klientów  
Elektronicznie: [tauron-dystrybucja.pl/formularz](http://tauron-dystrybucja.pl/formularz)  
Telefonicznie: +48 32 606 0 616

OK 06.11.23 MJ

1040443760



**TAURON**  
DYSTRYBUCJA

**Urząd Miasta Radlin**  
**ul. Rymera 15**  
**44-310 Radlin**

Data pisma: 31.10.2023 r.  
Nr pisma: TD23-10-0199120-03  
OME/R/PG/345/2023  
Sprawa: Remont kanalizacji deszczowej w Radlinie przy ul.  
Narutowicza 156  
Kontakt: Przemysław Gajda  
Telefon: 571 665 965  
E-mail: [Przemyslaw.Gajda@tauron-dystrybucja.pl](mailto:Przemyslaw.Gajda@tauron-dystrybucja.pl)

GKE

URZĄD MIASTA RADLIN

09.10.2023

Wpłynięcie: 03. 11. 2023 K

Ilość załączników .....

Nr sprawy .....

Szanowni Państwo

W odpowiedzi na Państwo pismo o sygnaturze GKE.7021.2.033.2023 informujemy, że w celu wykonaniu prac niezwiązanych z eksploatacją urządzeń energetycznych zabronione jest sytuowanie stanowisk pracy, składowisk wyrobów i materiałów lub maszyn i urządzeń budowlanych bezpośrednio pod napowietrznymi liniami elektroenergetycznymi lub w odległości mniejszej niż:

3m – dla linii o napięciu znamionowym nieprzekraczającym 1kV – linia niskiego napięcia nN,

**Wszelkie prace w pobliżu urządzeń energetycznych mogą być prowadzone przez uprawnionego wykonawcę w warunkach wyłączonego napięcia przy zachowaniu przepisów branżowych, polskich norm i przepisów BHP pod nadzorem służb Tauron Dystrybucja S.A.**

Ponadto praca sprzętem zmechanizowanym w tym dźwignicami zmieniającymi miejsce lokalizacji w pobliżu czynnych linii elektroenergetycznych nN możliwa jest przy spełnieniu następujących zasad:

Napięcie	Odległość pozioma dźwignicy od skrajnego przewodu sieci	
	Prace bez nadzoru	Prace pod nadzorem
do 1kV	Powyżej 3m	Powyżej 1m do 3m

Prace sprzętem zmechanizowanym (koparki, podnośniki, dźwigi) w pobliżu czynnych sieci napowietrznych nN w odległościach mniejszych niż określono to w tabeli są zabronione.

Należy zlecić płatny nadzór nad prowadzonymi robotami do spółki TAURON Dystrybucja Oddział Gliwice 44-100 Gliwice ul. Portowa 14a, zlecenie wysłać na adres Rybnik ul. Sławików 8. Pytania odnośnie nadzoru nad prowadzonymi robotami należy kierować do Pani Kornelii Bieleckiej [kornelia.bielecka@tauron-dystrybucja.pl](mailto:kornelia.bielecka@tauron-dystrybucja.pl), tel.: 323038069

Dodatkowo informujemy, że odpowiedzialność za stosowane bezpiecznych metod pracy, oraz ewentualne uszkodzenia naszych urządzeń ponosi kierujący pracami tj. osoba z uprawnieniami do robót elektrycznych, względnie kierownik budowy lub właściciel obiektu

Łączymy wyrazy szacunku

TAURON Dystrybucja S.A.  
Oddział w Gliwicach  
Stacja elektroenergetyczna Sławków  
Pracownia eksploatacji i naprawy  
Pracownik

Przemysław Gajda