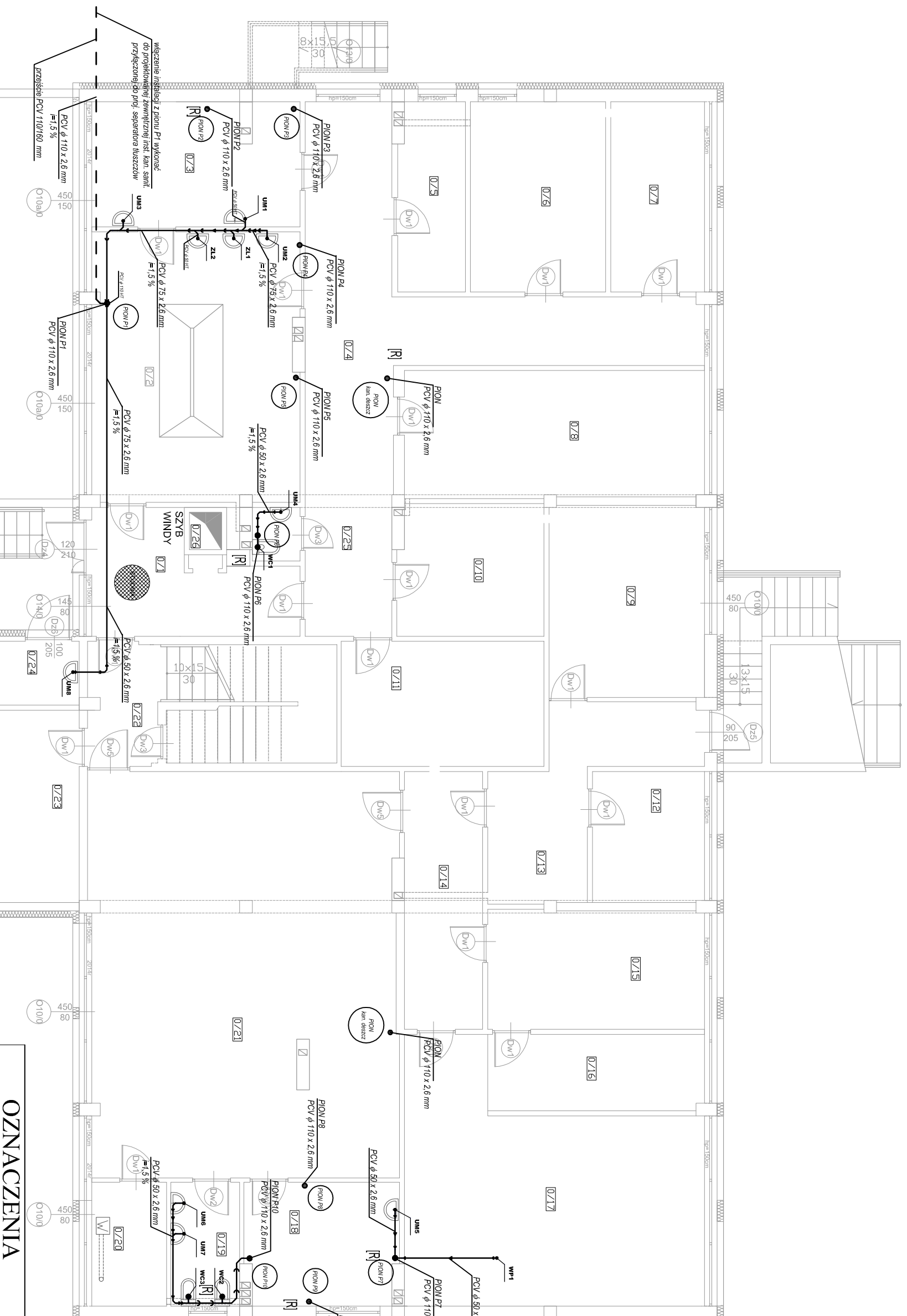


INSTALACJE KAN. PRZEDSZKOLE NR 22 SKALA 1:100

L.P.	Zestawienie pomieszczeń Nazwa pomieszczenia	Powierzchnia [m ²]
0/1	Hall	11,59
0/2	Kuchnia	31,17
0/3	Obieralnia	14,29
0/4	Korytarz	38,01
0/5	Magazyn książek	7,04
0/6	Magazyn ziemniaków	14,40
0/7	Magazyn zasobów	9,99
0/8	Kagazyn prod. suchych	21,34
0/9	Magazyn sprzętu terenowego	16,73
0/10	Spażarnia	10,73
0/11	Archiwum	14,21
0/12	Magazyn mebli	8,21
0/13	Korytarz	13,05
0/14	Korytarz	11,29
0/15	Pom. konserwatorskie	14,39
0/16	Pom. konserwatorskie	8,19
0/17	Węzeł ciepły	35,75
0/18	Pralnia	10,40
0/19	Wc	4,78
0/20	Przyłącze wody	5,20
0/21	Szatnia	69,76
0/22	Klatka schodowa	16,65
0/23	Magazyn odpadów	10,37
0/24	Magazyn odpadów	3,44
0/25	Wc	1,44
0/26	Szyb windy	6,67
Razem:		409,09



OZNACZENIA

kanalizacja santi. — rura PVC K1 S

studzienka
wyprowadzona w pompę
zdegnatinalą

piomy kanalizacyjne
wyprowadzone ponad dach
zrzednia dna przewodu
kanalizacyjnego

tworzywa przeciwdu kam.

P1

-1,64

[R]

Wytniana instalacji kan. sanitarnej wew. obejmuje piony oraz podejścia pod przybory sanitarne.
Nowe piony wprowadzone zostaną do istniejącej kanalizacji sanitarnej podposadzkowej w budynku
(z wyjątkiem pionu P1).

OBIEKT: ADRES: Termomodernizacja i przebudowa istniejącego budynku - usługowego - Przedszkola nr 22 ul. Piwnika Pomorskiego 3 85 - 791 Bydgoszcz	PRZEDMIOT RYSUNKU: INSTALACJE KAN - PIWNICA - SCHEMAT
NR. RYS./H: SKALA: 1:100	DATA: 2024-07-28
PROJEKTANT (IPRAMEMIA): mgr inż. Tomasz Góral mgr inż. Michał Góral mgr inż. Miroslawa Pleńska	PROJEKTANT (IPRAMEMIA): mgr inż. Tomasz Góral mgr inż. Michał Góral mgr inż. Miroslawa Pleńska
SPRZĄDZĄCY mgr inż. Tomasz Góral	PROJEKTANT (IPRAMEMIA): mgr inż. Tomasz Góral
SKALA: 1:100	DATA: 2024-07-28
PROJEKTANT (IPRAMEMIA): mgr inż. Tomasz Góral mgr inż. Michał Góral mgr inż. Miroslawa Pleńska	PROJEKTANT (IPRAMEMIA): mgr inż. Tomasz Góral