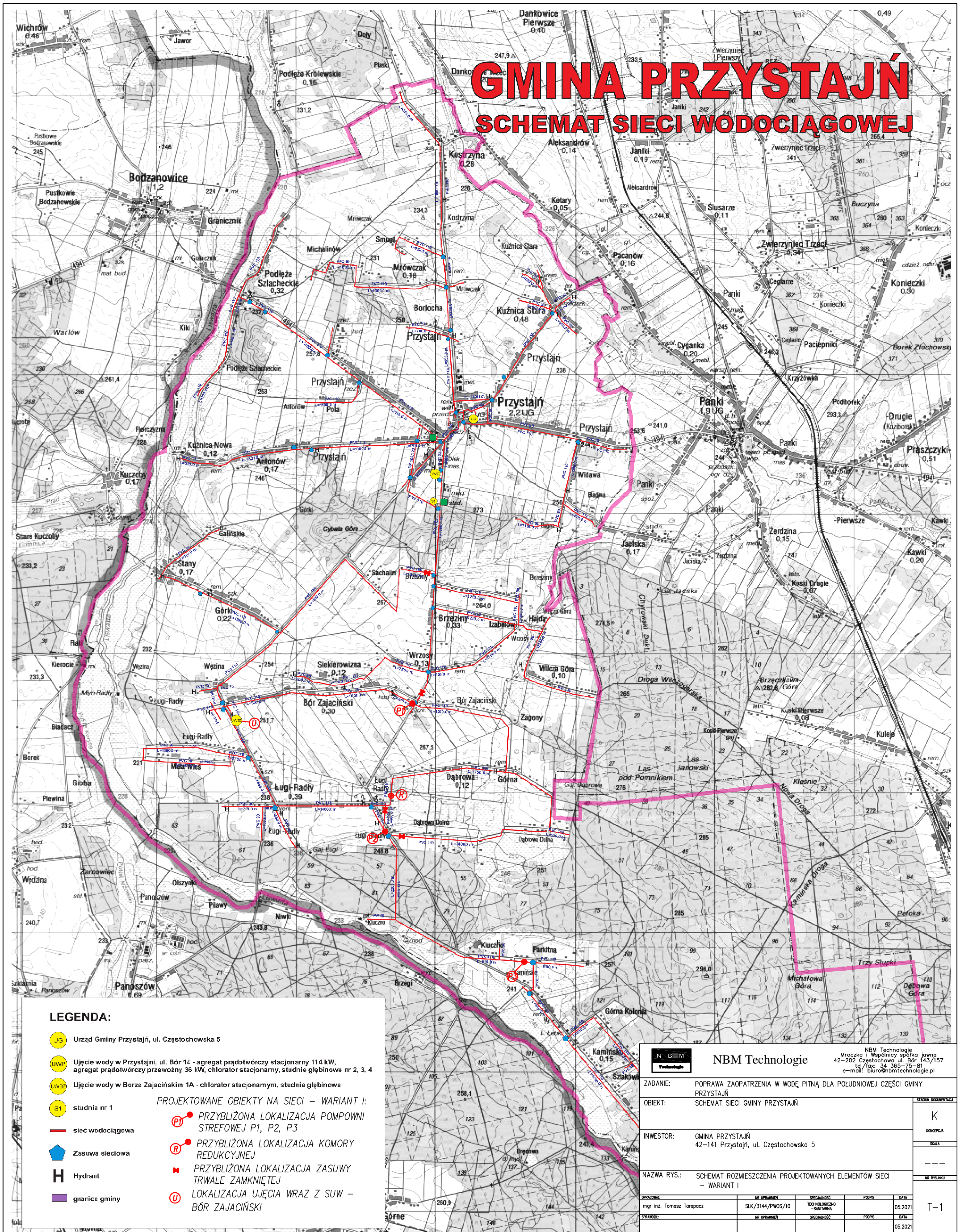


# GMINA PRYZYSTAJŃ

## SCHEMAT SIECI WODOCIĄGOWEJ



### LEGENDA:

- Urząd Gminy Przystajń, ul. Częstochowska 5
- Ujęcie wody w Przystajni, ul. Bór 14 - agregat prądowóz stacjonarny 114 kW, agregat prądowóz przenośny 36 kW, chlorator stacjonarny, studnie głębinowe nr 2, 3, 4
- Ujęcie wody w Borze Zajacińskim 1A - chlorator stacjonarny, studnia głębinowa
- studnia nr 1
- PRZYBLIŻONA LOKALIZACJA POMPOWNI STREFOWEJ P1, P2, P3
- PRZYBLIŻONA LOKALIZACJA KOMORY REDUKCYJNEJ
- PRZYBLIŻONA LOKALIZACJA ZASUWY TRWALE ZAMKNIĘTEJ
- LOKALIZACJA UJĘCIA WRAZ Z SUW - BÓR ZAJACIŃSKI
- sieć wodociągowa
- Zasuwa sieciowa
- Hydrant
- granice gminy

### PROJEKTOWANE OBIEKTY NA SIECI – WARIANT I:

- PRZYBLIŻONA LOKALIZACJA POMPOWNI STREFOWEJ P1, P2, P3
- PRZYBLIŻONA LOKALIZACJA KOMORY REDUKCYJNEJ
- PRZYBLIŻONA LOKALIZACJA ZASUWY TRWALE ZAMKNIĘTEJ
- LOKALIZACJA UJĘCIA WRAZ Z SUW - BÓR ZAJACIŃSKI

		NBM Technologie Mroczka i Wspólnicy spółka jawna 42-202 Częstochowa ul. Bór 143/157 tel/fax: 34 365-75-81 e-mail: biuro@nbmtechnologie.pl	
ZADANIE:	POPRAWA ZAOPATRZENIA W WODĘ PITNĄ DLA POŁUDNIOWEJ CZĘŚCI GMINY PRYZYSTAJŃ		
OBIEKT:	SCHEMAT SIECI GMINY PRYZYSTAJŃ		
INWESTOR:	GMINA PRYZYSTAJŃ 42-141 Przystajń, ul. Częstochowska 5		
NAZWA RYS.:	SCHEMAT ROZMIESZCZENIA PROJEKTOWANYCH ELEMENTÓW SIECI – WARIANT I		
OPRACOWAŁ:	NR UPRAWNIEN	SPECJALNOŚĆ	POPS
mgr inż. Tomasz Tarapocz	SLK/3144/PWOS/10	TECHNOLOGICZNO-SANTARNIA	POPS
SPRAWDZIŁ:	NR UPRAWNIEN	SPECJALNOŚĆ	POPS
			DATA
			05.2021
			DATA
			05.2021

STADIUM DOKUMENTACJI  
K  
KONCEPCJA  
SKALA  
---  
NR RYSUNKU  
T-1