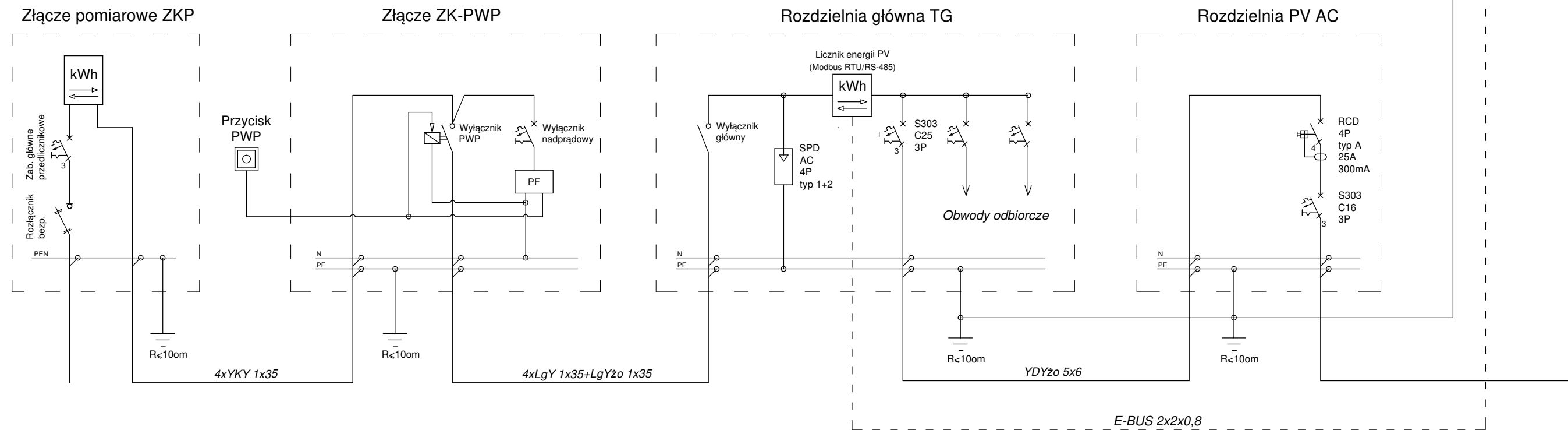


UWAGI:

- Inwerter został wyposażony w zabezpieczenie przed pracą wyspową - w przypadku zaniku napięcia w sieci elektroenergetycznej inwerter się wyłączy.
- Inwerter posiada wbudowany rozłącznik DC oraz funkcję obniżającą napięcie po stronie DC po zaniku napięcia w sieci do napięcia bezpiecznego.
- Główny przeciwpożarowy wyłącznik prądu obiektu został zaprojektowany w złączu kablowym ZK-PWP na zewnątrz budynku. Przycisk PWP został zlokalizowany przy wejściu głównym do budynku. Nie zastosowano dodatkowego wyłącznika awaryjnego instalacji fotowoltaicznej.
- Wszystkie elementy przewodzące dostępne oraz ograniczniki przepięć zostały połączone systemem połączeń wyrównawczych oraz podłączone do wspólnego uziomu.



Nazwa projektu					
PRZEBUDOWA, ROZBUDOWA I REMONT BUDYNKU KLUBU NA TERENIE STADIONU MIEJSKIEGO W KROŚNIEWICACH					
adres inwestycji				Inwestor	
Krośniewice, dz. nr 20/2, obręb 0001 Krośniewice, jedn. ewid.: Krośniewice - miasto 100204_4				Gmina KROŚNIEWICE ul. Poznańska 5 99-340 Krośniewice	
branża	nazwisko nr uprawnień	data	podpis	stadium	branża elektryczna
				PROJEKT TECHNICZNY	
projektant		03.2024		nazwa rys.	
				Schemat instalacji fotowoltaicznej	
				skala	nr rys.
schemat				E14	