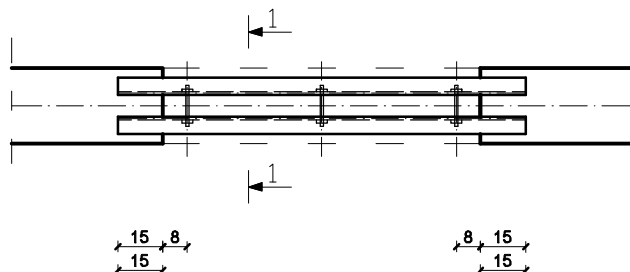


# Nadproże stalowe 2xC180

skala 1:25



## KOLEJNOŚĆ WYKONANIA PRAC

- WYKONANIE OTWORÓW POD PODUSZKI BETONOWE
- ZABETONOWANIE PODUSZEK
- WYKONANIE JEDNOSTRONNEGO ODKUCIA POD BELKE C180
- OSADZENIE OWIERCONEJ BELKI Z JEDNEJ STRONY ŚCIANY
- USTAWIENIE BELKI NA PODUSZCE BETONOWEJ
- ODKUCIE POD BELKE Z DRUGIEJ STRONY ŚCIANY
- OSADZENIE DRUGIEJ BELKI C180
- USTAWIENIE BELKI NA PODUSZCE BETONOWEJ
- POŁĄCZENIE BELEK ŚRUBAMI M12
- OBUDOWANIE NADPROŻA SIATKĄ RABITZ'A I OTYNKOWANIE

UWAGA! NADPROŻA/ BELKI Z KSZTAŁTOWNIKÓW 2xC400

NALEŻY WYKONAĆ ANALOGICZNIE JAK NA PRZEDSTAWIONYM RYSUNKU

## ZESTAWIENIE DŁUGOŚCI NADPROŻY/BELEK

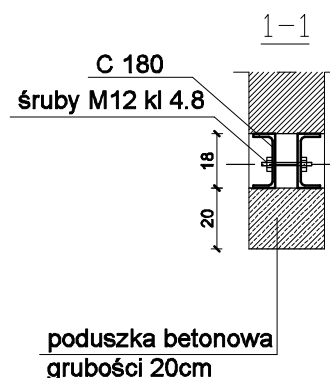
NS1/NS1' - 136 cm

NS2a - 490 cm

NS2 - 815 cm

NS4 - 430 cm

NS7 - 190 cm



	BPB Inwest BAU Sp z o.o. Sp. k. 39-200 Debica ul. Kawęczyńska 142A tel.14 68 16 350 email: biuro@inwestbau.com
INWESTOR : GMINA MIASTA DĘBICA ul. Ratuszowa 2, 39-200 Dębica	
ZADANIE : Rozbudowa i przebudowa lodowiska krytego w Dębicy przy ul. Piłsudskiego na dz. nr ew. 166/62, 166/63, 166/64 – projekt zmian nieistotnych w zakresie zaplecza szatniowego	
GŁÓWNY PROJEKTANT: nr upr. UAN-8346/24/85 mgr inż. arch. Anna Jando Roztoczyńska	
SPRAWDZAJĄCY: nr upr. Rz/A-12/10 mgr inż. arch. Joanna Włoskiewicz	
BRANŻA: KONSTRUKCJA	DATA: 29.02.2024
FAZA: PROJEKT WYKONAWCZY	SKALA: 1:25
NAZWA RYSUNKU: <b>Rzut konstrukcji paretu                  - NADPROŻA/ BELKI STALOWE</b>	NR RYSUNKU: <b>K2.1</b>