

Urządzenie klimatyzacyjne



CLIMACAL
Version 3.2.8



NW1.AHU
Strona 1

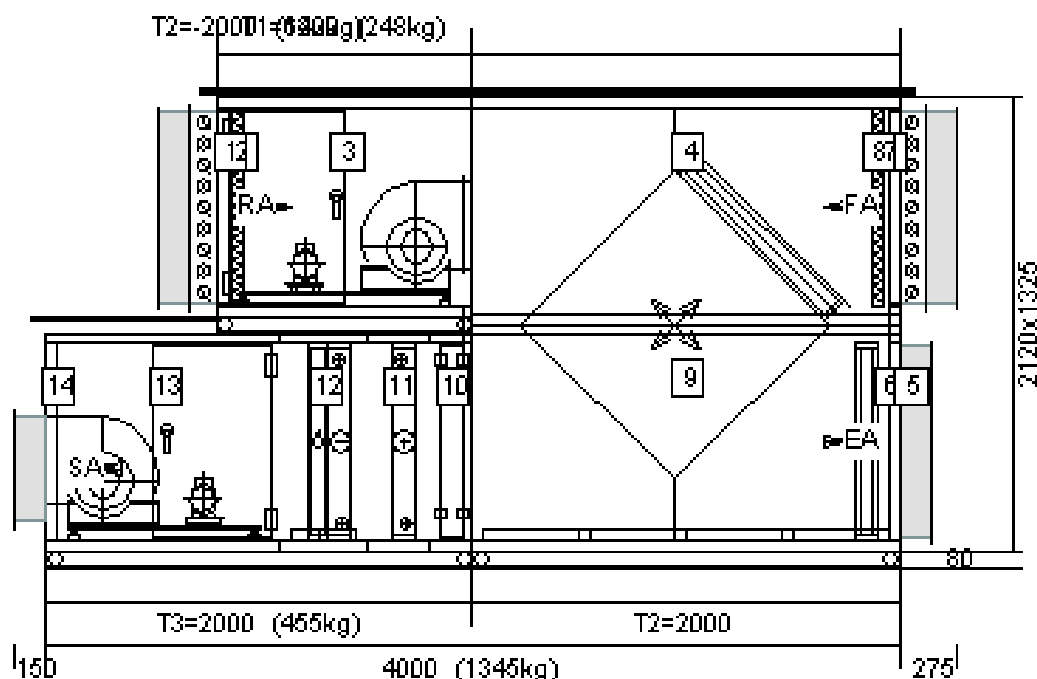
Oznaczenie urządzenia	NW1 2809	Klient Projekt	Data
Numer oferty			2005-08-26

Dane techniczne

Wielkość urządzenia	KLME 06	Obudowa	
Przepływ Powrót/Nawiew wewn.	9000 / 9000 m ³ /h	Grubość panelu	0,8mm zewn./0,8mm
Ciśnienie zewnętrzne	2,5 / 2,5 m ³ /s	Wewnętrzny	Ocynk
Prędkość w pustej sekcji	450 / 450 Pa	Zewnętrzny	Malowany (RAL 9002)
Typ urządzenia (ECOAIR)	2,2 / 2,2 m/s	Rama	xxxNo Unit Frame
Wysokość nad poziomem morza	Jednostka zewnętrzna	Izolacja	Rockwool / 50 mm
	0 m		

Język dokumentacji

Czeski



Widok z boku

Urządzenie z ramą nośną i dachem

Masa całkowita: 1345 kg

Urządzenie klimatyzacyjne				
CLIMACAL Version 3.2.8				NW1.AHU Strona 2
Oznaczenie urządzenia	NW1 2809	Klient Projekt	Data	
Numer oferty			2005-08-26	

Powietrze powrotne

Sekcje transportowe 1 Długość: 1200 mm Masa: 248 kg

(1) Wlot powietrza

Powietrze powrotne Pełnowymiarowa przepustnica zewnętrzna - czołowa 1240 x 910 mm

Max. przepł. pow.	9000	m3/h	Spadek ciśnienia	4	Pa	Moment napędowy	8	Nm
	2,5	m3/s						

Akcesoria - 1x Kołnierz elastyczny 900x1260mm

Sekcje transportowe 2 Długość: 2000 mm Masa: 642 kg

(2) Filtr

Dane filtra

Typ	Filtr kasetowy
Klasa filtra	G4
Powierzchnia czołowa	1,04 m2
Długość filtru	48 mm

Dane urządzenia

Przepl. pow.	9000	m3/h
	2,5	m3/s
Ciśnienie końcowe	200	Pa
Obliczeniowa strata ciśnienia	68	

Ilość filtrów

287x592	2
592x592	2

Pa

Sekcje transportowe 1 Długość: 1200 mm Masa: 248 kg

(3) Wentylator powrotny

Dane wentylatora

Wielkość	ADH 355 L-R
Łopatk	Standard
Izolatory	Wygięte do przodu
Prędkość obrotowa	Guma
Sprawność	1141 obr/min
Moc pobierana	64 %
	2,83 kW

Drzwi (Prawe)

Dane silnika

Moc	4	kW
Napiecie	400/690V-3ph-50Hz	
Klasa ochrony	IP55 Termokontakty (A31)	
Prędkość obrotowa	1440	obr/min
Prąd pobierany	8,2	A
Kod silnika	1LA7 113-4AA	
	60Z A31 B3 4kW 40	

Dane techniczne

Przepływ powietrza	9000	m3/h
	2,5	m3/s
Spadek cisn. na urządzeniu	183	Pa
Ciśnienie zewnętrzne	450	Pa
Ciśnienie dynamiczne	89	Pa
Ciśnienie całkowite	722	Pa

Poziom głośności	63 Hz	125 Hz	250 Hz	500 Hz	1 kHz	2 kHz	4 kHz	8 kHz	Razem	
Lw obudowy	41	55	51	47	48	50	44	37	58	dB(A)
Lp*	24	38	34	30	31	33	27	20	41	dB(A)
Lw Powietrze powrotne	50	67	64	63	69	66	63	56	74	dB(A)
Lw Powietrza wywiewane		52	66	69	69	69	67	63	57	75 dB(A)

* ciśnienie dźwięku obliczone dla wolnego pola w odległości 2 m

Sekcje transportowe 2 Długość: 2000 mm Masa: 642 kg

(4) Odzysk ciepła

xxxDelivery date for Plate Heat Exchanger is 4 weeks!

Dane odzysku ciepła

Typ	Wymiennik krzyżowy
	H1000/10.5/E
Materiał	AL
Prędkość na wymienniku	2,6
Powierzchnia czołowa	0,95 m2
Rozstaw lameli	10 mm

Dane urządzenia

Przepl. pow.	9000	m3/h
	2,5	m3/s
Wlot powietrza	20/50	°C/%R.H.
Wylot powietrza	4/100	°C/%R.H.
	m/s	
Sprawność	55	%
Spadek ciśnienia	111	Pa

66

Akcesoria - 1x Syfon

(5) Odkraplacz

Urządzenie klimatyzacyjne



CLIMACAL
Version 3.2.8



NW1.AHU
Strona 3

Oznaczenie urządzenia	NW1 2809	Klient Projekt	Data
Numer oferty			2005-08-26

(6) Wylot powietrza

Powietrza wywiewane Otwarte czoło centrali 1225 x 920 mm
Max. przepł. pow. 9000 m3/h
2,5 m3/s

Akcesoria - 1x Kołnierz elastyczny standardowy 900x1260mm

Powietrze nawiewane

(7) Wlot powietrza

Świeże powietrze Pełnowymiarowa przepustnica zewnętrzna - czołowa 1240 x 910 mm
Max. przepł. pow. 9000 m3/h Spadek ciśnienia 4 Pa Moment napędowy 8 Nm
2,5 m3/s

Akcesoria - 1x Kołnierz elastyczny 900x1260mm

(8) Filtr

Dane filtra		Dane urządzenia		Ilość filtrów	
Typ	Filtr kasetowy	Przepł. pow.	9000 m3/h	287x592	2
Klasa filtra	G4		2,5 m3/s	592x592	2
Powierzchnia czołowa	1,04 m2	Ciśnienie końcowe	200 Pa		
Długość filtra	48 mm	Obliczeniowa strata ciśnienia	68 Pa		

Pa

(9) Odzysk ciepła

Dane odzysku ciepła		Dane urządzenia	
Typ	Wymiennik krzyżowy H1000/10.5/E	Przepł. pow.	9000 m3/h
	Objęcie (4Nm)		2,5 m3/s
		Wlot powietrza	-20/90 °C/%R.H.
		Wylot powietrza	2/13 °C/%R.H.
Materiał	AL	Moc całkowita	66 kW
Prędkość na wymienniku	2,6 m/s	Sprawność	
Powierzchnia czołowa	0,95 m2	Spadek ciśnienia	82 Pa
Rozstaw lameli	10 mm		

55

Sekcje transportowe 3 Długość: 2000 mm Masa: 455 kg

(10) Filtr

Dane filtra	z	Zdejmowalny panel (Lewe)	
Typ	xxxSection without filter	Dane urządzenia	Ilość filtrów

(11) Nagrzewnica

Dane wymiennika		Przylączya Lewe		Dane medium	
Typ	Wymiennik "A"	Przepł. pow.	9000 m3/h	Typ	Woda
Materiał	Cu/Al.		2,5 m3/s	Glikol	0 %
Prędkość na wymienniku	3 m/s	Wlot powietrza	-2,5/90 °C/%R.H.	Wlot /	
wylot	75/50 °C				
Powierzchnia czołowa	0,83 m2	Wylot powietrza	20/19 °C/%R.H.	Przepływ	2353 kg/h
Rzędów/Obwodów	2/13	Współcz. bezpieczeństwa	27 %	Spadek	
ciśnienia	1,5 kPa				
Rozstaw lameli	2,54 mm	Moc całkowita	68,4 kW		
Przylączya	DN40 Z zewnątrz	Spadek ciśnienia			

57

Urządzenie klimatyzacyjne



CLIMACAL
Version 3.2.8



NW1.AHU
Strona 4

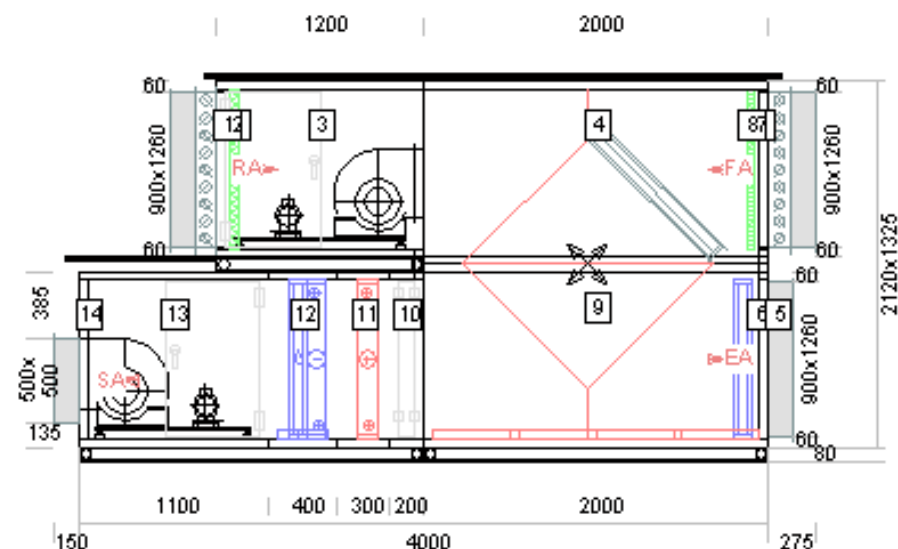
Oznaczenie urządzenia	NW1 2809	Klient Projekt	Data
Numer oferty			2005-08-26

(12) Chłodnica		<i>Przyłącza Lewe</i>		<i>xxxDelivery date for DX coils is 4 weeks!</i>			
<i>Dane wymiennika</i>		<i>Dane urządzenia</i>		<i>Dane medium</i>			
Typ	Wymiennik	Przepł. pow.	9000	m3/h	Typ	Bezp.	
odparowanie	Ilość obwodów: 2		2,5	m3/s		R407C	
Materiał	Cu/Al.	Wlot powietrza	32/45	°C/%R.H.	Temperatura parowania	6	°C
Prędkość na wymienniku	3	m/s	Wylot powietrza	12,9/92	°C/%R.H.		
Spadek ciśnienia	326,2	kPa	Moc całkowita	93	kW		
Powierzchnia czołowa	0,83	m2	Moc odczuwalna	60,5	kW		
Rzędów/Wtrysków	6/18		Kondensacja	5,3	l/h		
Rozstaw lameli	3,17	mm	Spadek ciśnienia	277	Pa		
Przyłącza	DN15						
<i>Akcesoria</i>		- 1x Odkraplacz		- 1x Ociekacz alu.			
		- 1x Syfon					

(13) Wentylator nawiewny		<i>z</i>		<i>Drzwi (Lewe)</i>			
<i>Dane wentylatora</i>		<i>Dane silnika</i>		<i>Dane techniczne</i>			
Wielkość	ADH 355 L-R	Moc	5,5	kW	Przepływ powietrza	9000	m3/h
	Standard	Napięcie	400/690V-3ph-50Hz			2,5	m3/s
Łopatki	Wygięte do przodu	Klasa ochrony	IP55 - Termokontakty			Spadek cisn. na	
urządzeniu	488	Pa					
Izolatory	Guma		(A31)		Ciśnienie zewnętrzne	450	Pa
Prędkość obrotowa	1400	obr/min	Prędkość obrotowa	1455	obr/min	Ciśnienie dynamiczne	89
Sprawność	62	%	Prąd pobierany	11,4	A	Ciśnienie całkowite	1027
Moc pobierana	4,16	kW	Kod silnika	1LA7 130-4AA 6OZ A31 B3 5,5kW			Pa
<i>Poziom głośności</i>	63 Hz	125 Hz	250 Hz	500 Hz	1 kHz	2 kHz	4 kHz
Lw obudowy	44	58	57	51	51	52	47
Lp*	27	41	40	34	34	35	30
Lw Świeże powietrze	50	64	56	49	52	51	49
Lw Powietrze nawiewane	59	76	82	81	82	80	79
							73
							88
* ciśnienie dźwięku obliczone dla wolnego pola w odległości 2 m							

(14) Wylot Powietrza		<i>Powietrze nawiewane</i>		500 x 500 mm
Max. przepł. pow.	9000	m3/h		
	2,5	m3/s		
<i>Akcesoria</i>		- 1x Kołnierz elastyczny wentylatora 500x500mm		

Widok z boku



FA = Świeże powietrze RA = Powietrze powrotne
CA = Powietrze recyrkulowane EA = Powietrze wentylacyjne
SA = Powietrze nawiewane

Numer oferty

2809

Projekt

Wielkość urządzenia Przepływ Powrót/Nawiew

KLME 06

9000/9000 m³/h = 2,5/2,5 m³/s

Oznaczenie urządzenia

NW1

Prędkość w pustej sekcji

2,2/2,2 m/s

Klient

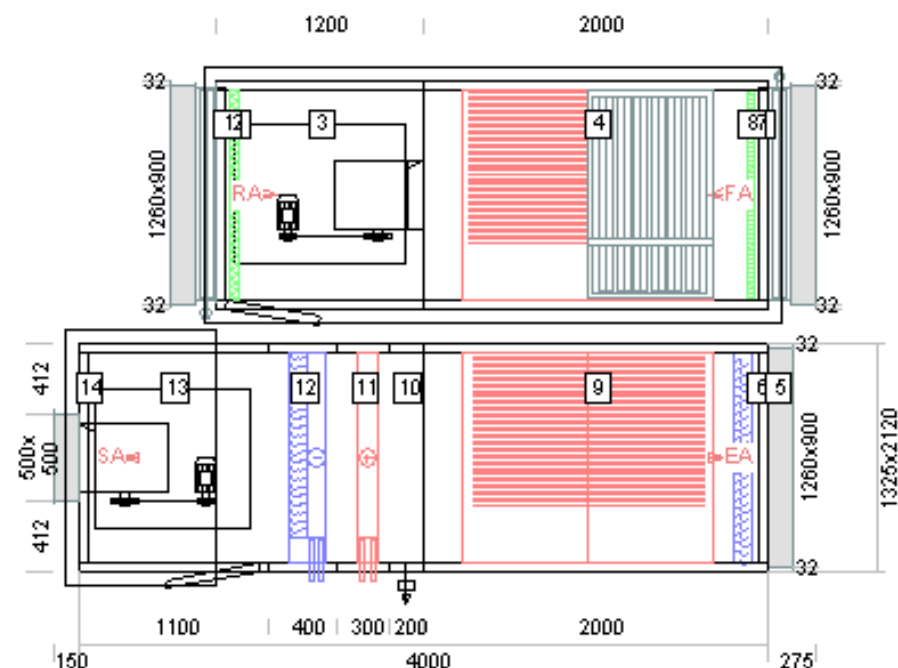
Data

2005-08-26

Zatwierdzenie klienta

podpis i stempel

Widok z góry



FA = Świeże powietrze RA = Powietrze powrotne
CA = Powietrze recykulowane EA = Powietrze wentylacyjne
SA = Powietrze nawiewane

Numer oferty

2809

Projekt

Wielkość urządzenia Przepływ Powrót/Nawiew

KLME 06

9000/9000 m³/h = 2,5/2,5 m³/s

Oznaczenie urządzenia

NW1

Prędkość w pustej sekcji

2,2/2,2 m/s

Klient

Data

2005-08-26

Zatwierdzenie klienta

podpis i stempel