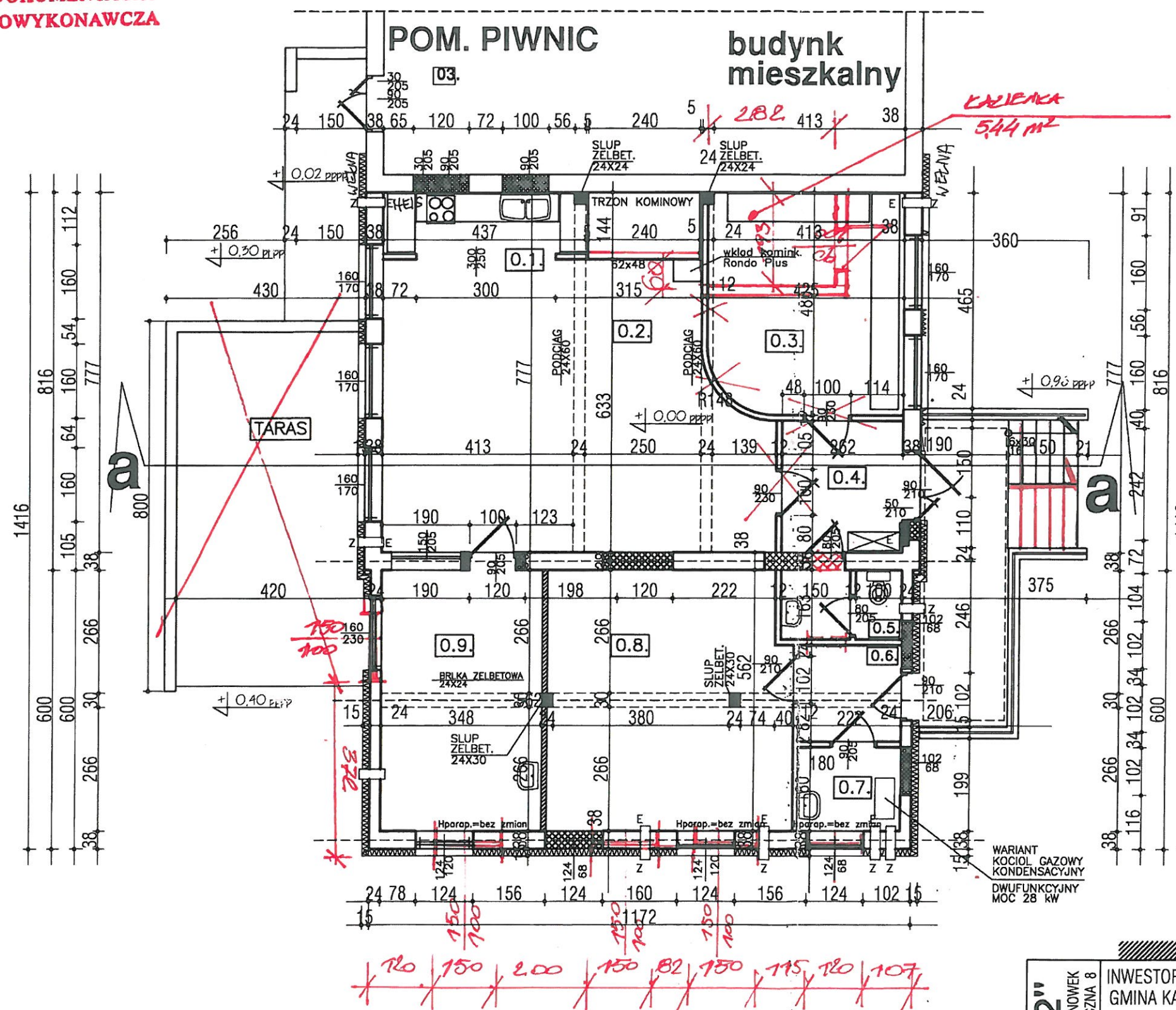


DOKUMENTACJA
POWYKONAWCZA

PRZEBUDOWA ZE ZMIANA SPOSOBU UZYTEKOWANIA



L.P.	POMIESZCZENIE	POSADZKA	POW.
0.1.	ANEKS KUCHENNY	TERAKOTA	5,73M2
0.2.	POM. SWIETLICY	TERAKOTA	26,82 m ² 48,25M2
0.3.	SALK KOMPUTER.	TERAKOTA	19,52M2
0.4.	WIATROLAP	TERAKOTA	7,37M2
0.5.	WEZEL SANIT.	TERAKOTA	3,92M2
0.6.	WIATROLAP	TERAKOTA	4,59M2
0.7.	KOTLOWNIA	TERAKOTA	4,11M2
0.8.	SALK CWICZEN	TERAKOTA	28,43M2
0.9.	SALK DZIECI	TERAKOTA	19,45M2
RAZEM :			141,37M2

10.. TARAS PANELE OLEJOWANE 30,68M2

ZAMUROWANIA
SZCZEGÓŁOWA
ds. Zmian i zmian w projekcie
inż. Józef Matuszak
10/08/18

PRZEBUDOWA RZUT PARTERU SKALA 1:100

PRAWO AUTORSKIE ZASTRZEŻONE

Zgodnie z Art. 1 i następnymi ustawami
o "Prawie autorskim i prawach pokrewnych"
z dnia 04.02.1994 r. (DZ.U. nr 24, poz. 83 z 23.02.1995 r.)
przedmiotowy projekt chroniony jest prawem autorskim.

KIEROWNIK BUDOWY

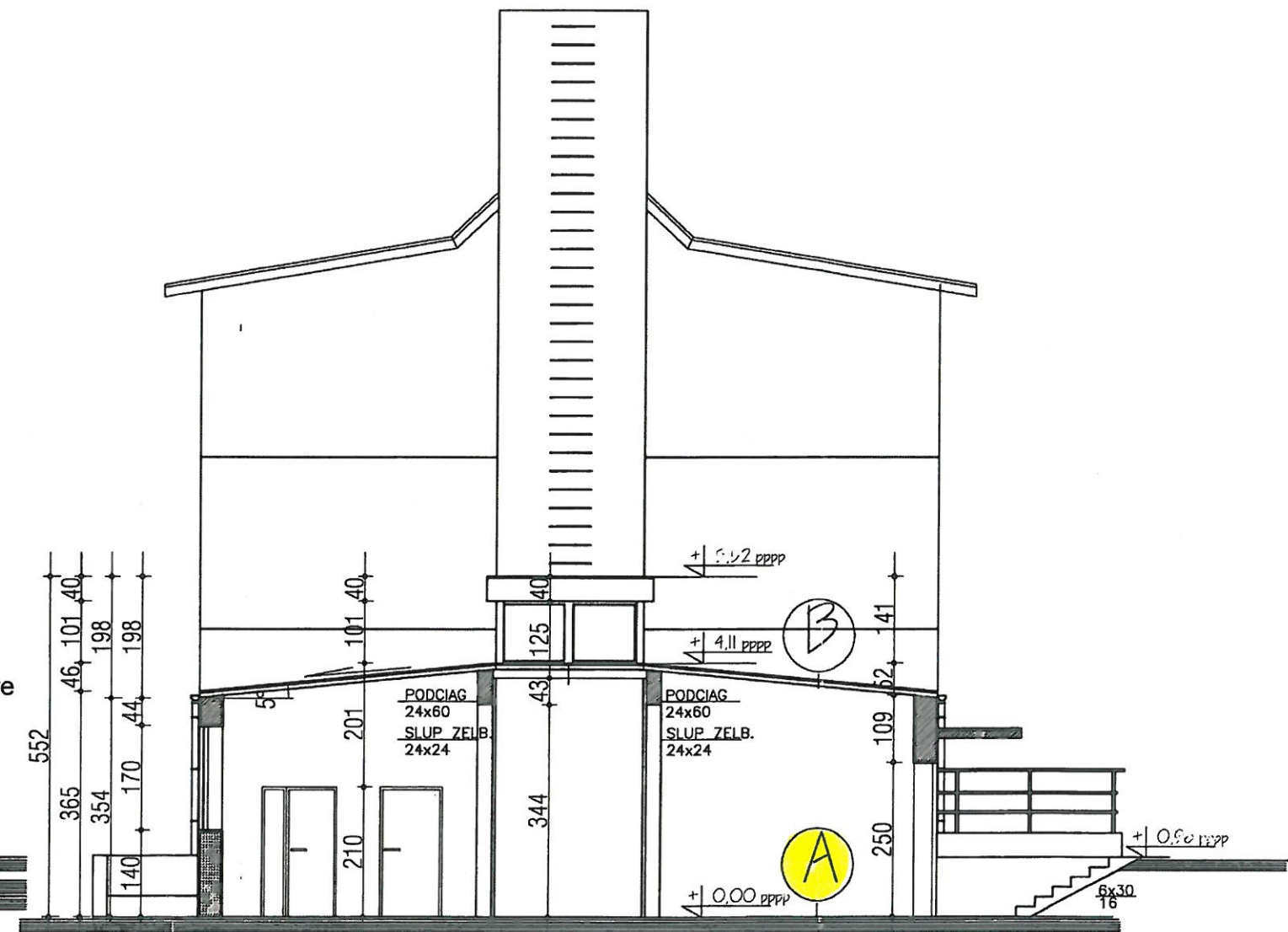
Jan Guz
upr. bud. 8345/1025/86

AUTORSKA PRACOWNIA PROJEKTOWA "612" 72-420 DZIWONÓWEK UL. SŁONECZNA 8	INWESTOR : GMINA KAMIEŃ POM. 72-400 KAMIEŃ POM. UL. STARY RYNEK 1 ADRES BUDOWY : 72-400 KAMIEŃ POM. BUNIEWICE 14 DZIAŁKA NR 86/2	PROJEKTOWAŁ : INŻ. ZBIGNIEW KACZMAREK I PR. BUD. WYK. BEZ OGR. 45/SZ/84 I PR. BUD. PROJ. BEZ OGR. 44/SZ/97	DATA : MAJ 2018 ROK
		PROJEKTOWAŁ : INŻ. MARIUSZ PAWEŁCZAK I PR. BUD. PROJ. BEZ OGR. 13/SZ/2002	SKALA : 1:100
		Użyto programu AutoCad LT, Licencja NS 073-70001167	NR RYS. 20
	TEMAT: PRZEBUDOWA KOTŁOWNI NA SWIETLICE WIEJSKA TYTUŁ: RZUT PRZYZIEMIA - PRZEBUDOWA ZE ZMIANA SPOSOBU ...		

INWENTARYZACJA
PRZEBUDOWA ZE ZMIANĄ SPOSOBU UŻYTKOWANIA
DOKUMENTACJA
POWYKONAWCZA

B	
0.50	2XPAPA ASFALTOWA
5.00	WYLEWKA BETONOWA
10.0	PLYTY KORYTKOWE

A	
●	Posadzka - terakota
●	Izolacja przeciwwodna-pom. mokre
●	WYLEWKA BETONOWA 5 cm
●	PODCIĄG 24x60
●	Płyta ALUTHERM 1 cm
●	Warstwa wyrównująca
●	Istniejące podłoże po skuciu, zerwaniu posadzki



ODSTĄPIONO OD INWENTARYZACJI ŁAW FUNDAMENTOWYCH

UWAGA:

Istniejący świetlik zostaje bez zmian, demontaż wypełnienia-szklenia z ramą.
Okna PVC stałe "F"-duże przeszklenia 2x4kpl. i uchylne "U" małe przeszklenia 2x1kpl.
zgodnie z rys. nr 5 i nr 6
Dodatkowo 2 okna stałe od elewacji południowej.
Współczynnik $U_w=0,90$ W/m²K, $R_w=33$ db.

PRZEKRÓJ POPRZECZNY
SKALA 1 : 100

PRAWO AUTORSKIE ZASTRZEŻONE

Zgodnie z Art. 1 i następnymi ustawami
o "Prawie autorskim i prawach pokrewnych"
z dnia 04.02.1994 r. (DZ.U. nr 24, poz. 83 z 23.02.1995 r.)
przedmiotowy projekt chroniony jest prawem autorskim.

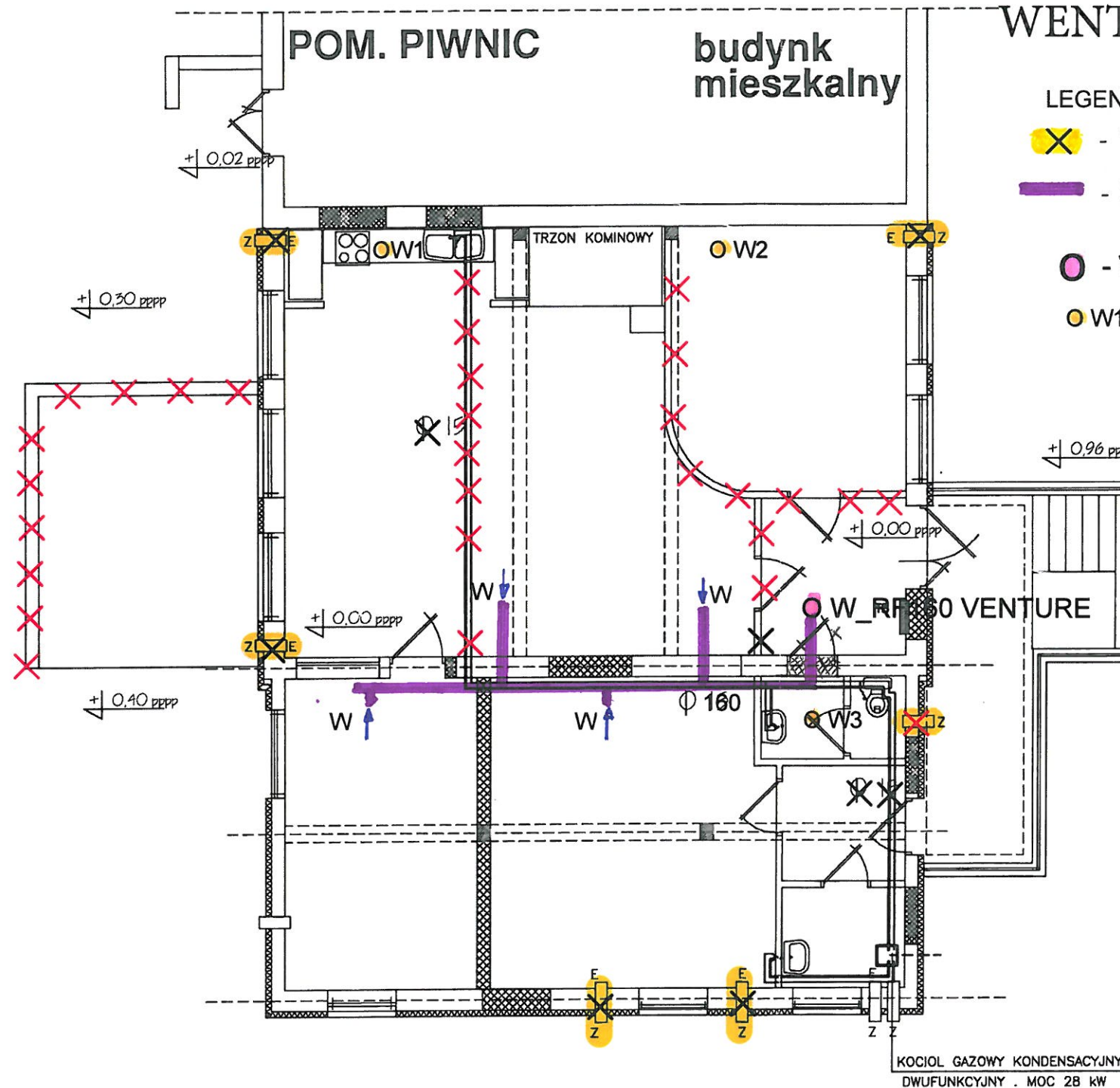
AUTORSKA "612" PRACOWNIA 72-420 DZIWNÓWEK PROJEKTOWA UL. SŁONECZNA 8	INWESTOR :	PROJEKTOWAŁ :	DATA :
	GMINA KAMIEŃ POM.	MGR INŻ. ZBIGNIEW KACZMAREK	MAJ
	72-400 KAMIEŃ POM.	UPR.BUD.WYK.-BEZ OGR 45/02/84	2018 ROK
	UL. STARY RYNEK 1	PROJEKTOWAŁ :	SKALA :
	ADRES BUDOWY :	ARCH. MARIUSZ PAWELCZAK	1 : 100
	72-400 KAMIEŃ POM.	UPR.BUD.PROJ. BEZ OGR 13.02.2002	
	BUNIEWICE 14	Użyto programu AutoCad LT, Licencja NS 073-70001167	NR RYS.21
	DZIAŁKA NR 86/2		
	TEMAT: PRZEBUDOWA KOTŁOWNI NA ŚWIETLICE WIEJSKA		
	TYTUŁ: PRZEKRÓJ POPRZECZNY - INWENTARYZACJA		

PRZEBUDOWA ZE ZMIANA SPOSOBU UZYTEKOWANIA

WENTYLACJA POMIESZCZEN DOKUMENTACJA POWYKONAWCZA

LEGENDA:

- X - Wentylacja pomieszczeń wg. pkt.4.9.-PB nieaktualna
- - Kanały wentylacyjne - rura spiralna zwijana sztywna $\phi=160$ mm blachy ocynkowanej
- - Wentylator RF 160 VENTURE
- W1, W2, W3 - Wywiewiak cylindryczny CAGI $\phi 120$ mm z podstawą kwadratową WCG1200-PK



- ~~---~~ ZASILANIE $\phi 28$ (Z.W.) MIEDZ
- ~~○~~ PION $\phi 22$ (Z.W.) MIEDZ
- ~~○~~ PION $\phi 22$ (C.W.) MIEDZ
- ~~○~~ PION $\phi 15$ (C.W. cyrkulacyjny) MIEDZ
- ~~---~~ RODEJSCIE $\phi 18$ (Z.W.) MIEDZ
- ~~---~~ RODEJSCIE $\phi 18$ (C.W.) MIEDZ
- ~~---~~ RODEJSCIE $\phi 15$ (C.W. cyrkulacyjny) MIEDZ
- ~~---~~ GAŁĄZKA $\phi 15$ (Z.W.) MIEDZ
- ~~---~~ GAŁĄZKA $\phi 15$ (C.W.) MIEDZ

RZUT PARTERU
~~INSTALACJA WODNA~~
SKALA 1:100

PRAWO AUTORSKIE ZASTRZEŻONE

Zgodnie z Art. 1 i następnymi ustawami
o "Prawie autorskim i prawach pokrewnych"
z dnia 04.02.1994 r. (DZ.U. nr 24, poz. 83 z 23.02.1995 r.)
przedmiotowy projekt chroniony jest prawem autorskim.

AUTORSKA
"612"
PRACOWNIA 72-420 DZIMNOWEK
PROJEKTOWA UL. SŁONECZNA 8

INWESTOR :
GMINA KAMIEŃ POM.
72-400 KAMIEŃ POM.
UL. STARY RYNEK 1
ADRES BUDOWY :
72-400 KAMIEŃ POM.
BUNIEWICE 14
DZIAŁKA NR 86/2

PROJEKTOWAŁ :

AN. WACŁAW GRYNIEWICZ
JPR.BUD 82.CC.89

DATA :

MAJ
2018 ROK

SKALA :

1:100

NR RYS.

TEMAT: PRZEBUDOWA KOTŁOWNI NA ŚWIEŁCIE WIEJSKA

TYTUL: ~~INSTALACJA WODNA~~ wentylacja pomieszczeń

W22

~~INWENTARYZACJA~~

~~DOKUMENTACJA
PROJEKTOWA~~

budynek
mieszkalny

+0,30 pppp

+0,02 pppp

W1

W2

Legenda:

W1, W2, W3 Wywietrzak cylindryczny CAGI fi120 mm z podstawą kwadratową WCG1200-PK

Wentylator WRF 160 VENTURE

W RF160 Venture

+0,40 pppp

+0,96 pppp

W3

RZUT POŁACI DACHOWYCH
SKALA 1 : 100

PRAWO AUTORSKIE ZASTRZEŻONE

Zgodnie z Art. 1 i następnymi ustawami
o "Prawie autorskim i prawach pokrewnych"
z dnia 04.02.1994 r. (DZ.U. nr 24, poz. 83 z 23.02.1995 r.)
przedmiotowy projekt chroniony jest prawem autorskim.

AUTORSKA
"612"
PRACOWNIA 72-420 DZIWNÓWEK
PROJEKTOWA UL. SŁONECZNA 8

INWESTOR :
GMINA KAMIEŃ POM.
72-400 KAMIEŃ POM.
UL. STARY RYNEK 1
ADRES BUDOWY :
72-400 KAMIEŃ POM.
BUNIEWICE 14
DZIAŁKA NR 86/2

PROJEKTOWAŁ :

MGR INŻ. ZBIGNIEW KACZMAREK
UPR. BUD. WYK. - BEZ OGR. 45/SZ. 84
U. R. BUD. PROJ. BEZ OGR. 44/SZ. 97

PROJEKTOWAŁ :

ARCH. MARIUSZ PAWELCZAK
UPR. BUD. PROJ. BEZ OGR. 13/SZ. 2002

Użyto programu AutoCad LT, Licencja NS 073-70001167

DATA :
MAJ
2018 ROK

SKALA :
1 : 100

NR RYS. 23

TEMAT: PRZEBUDOWA KOTŁOWNI NA ŚWIEŁCIE WIEJSKA
TYTUŁ: RZUT POŁACI DACHOWYCH - ~~INWENTARYZACJA~~

LEGENDA:

TB Tablica bezpiecznikowa

□ łącznik p.poż

♂ łącznik jednobiegunowy

♂ Jw. łącznik jednobiegunowy, szeregowy (świecznikowy)

⌋ punkt świetlny w sufitach podwieszanych-Led 4100 lm, 35W, IP20

⌋ pkt. świetlny-kinkiety naścienne, dwustronne, led 2000 lm,15W, IP20

✕ punkt świetlny-plafoniera, Led 3000 lm, 10W, IP44

ⓐ✕ punkt świetlny, awaryjny led ~~wpuszczana~~

CR✕ pkt. oświetleniowy-zewnętrzny z czujką ruchu

⌋ gniazda wtykowe ze stykiem ochronnym

TV gniazdo antenowe

CR ⌋ gniazdo trójfazowe

DO ISTNIEJACEJ SZAFY KONTROLNO-POMIAROWEJ
W ZACHODNIEJ GRANICY POSESJI

RZUT PARTERU instalacja elektryczna

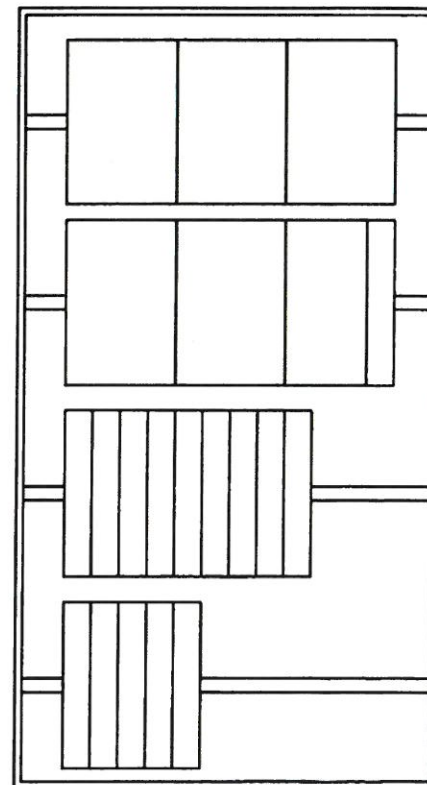
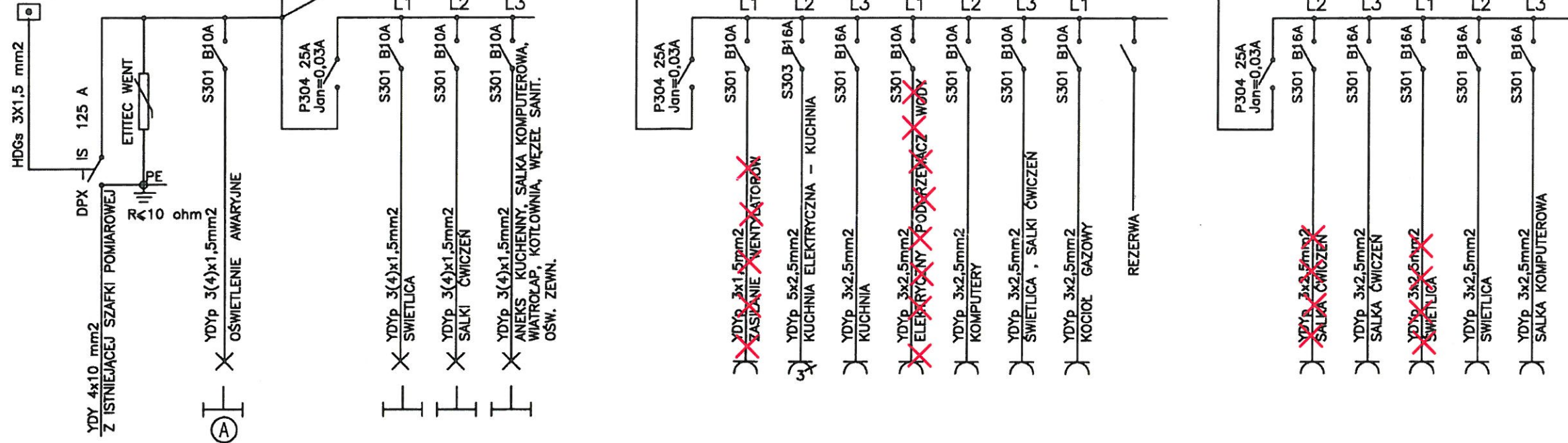
- OŚWIETLENIA
- GNIAZD

10.02.2023r.

Rysunek nr 24_E5

TABLICA TB

PRZYCISK WYŁACZNIKA
P.POŻAROWEGO



WYŁACZNIK P.POŻ. DPX - IS 125A
OGRANICZNIK PRZEPIC
ETITEC WENT
WYŁACZNIK ROZNICOWO-PRADOWY
P304 25A, Jan=0,03A

2 X WYŁACZNIK ROZNICOWO-PRADOWY
P304 25A, Jan=0,03A
1 x S303 B16A
1 x S301 B10A

6
x S301 B10A
1 x S301 B16A

3
x S301 B16A

RZUT PARTERU
SCHEMAT ZASILANIA
I TABLICA ROZDZIELCZA TB
SKALA 1:100

AUTORSKA "612" PRACOWNIA 72-420 DZIWNOWEK PROJEKTOWA UL. SŁONECZNA 8	INWESTOR : GMINA KAMIEŃ POM. 72-400 KAMIEŃ POM. UL. STARY RYNEK 1 ADRES BUDOWY : 72-400 KAMIEŃ POM. BUNIEWICE 14 DZIAŁKA NR 86/2	PROJEKTOWAL : MGR INŻ. JAN WRONA UPR.BUD.WYK.-BEZ OGR.144/SZ/80	DATA : MAJ 2018 ROK
			SKALA : 1:100
	TEMAT:PRZEBUDOWA KOTŁOWNI NA SWIETLICE WIEJSKA TYTUL: INSTAL. ELEKTR.- SCHEMAT ZASILANIA I TABL. ROZDZIELCZA	Użyto programu AutoCad LT, Licencja NS 073-70001167	NR RYS. 25
			E4