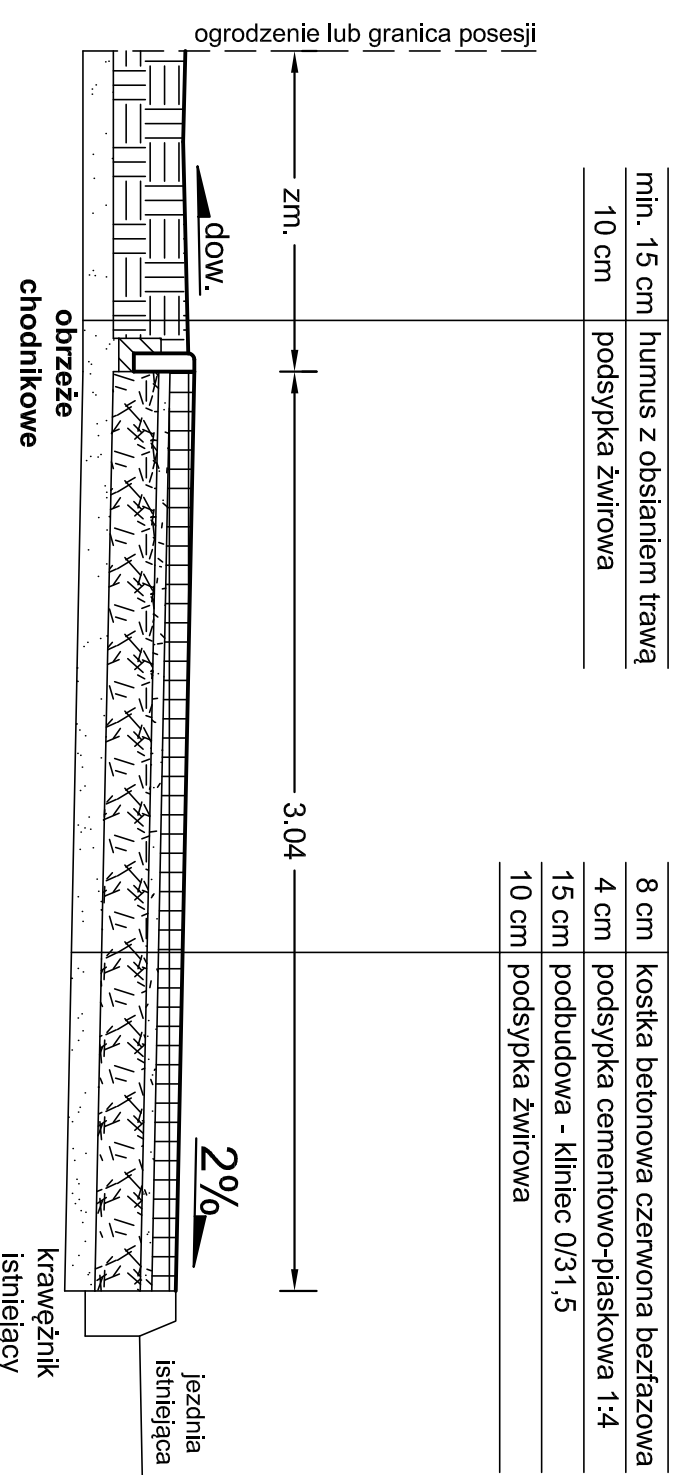


PRZEKRÓJ H-H

zielen

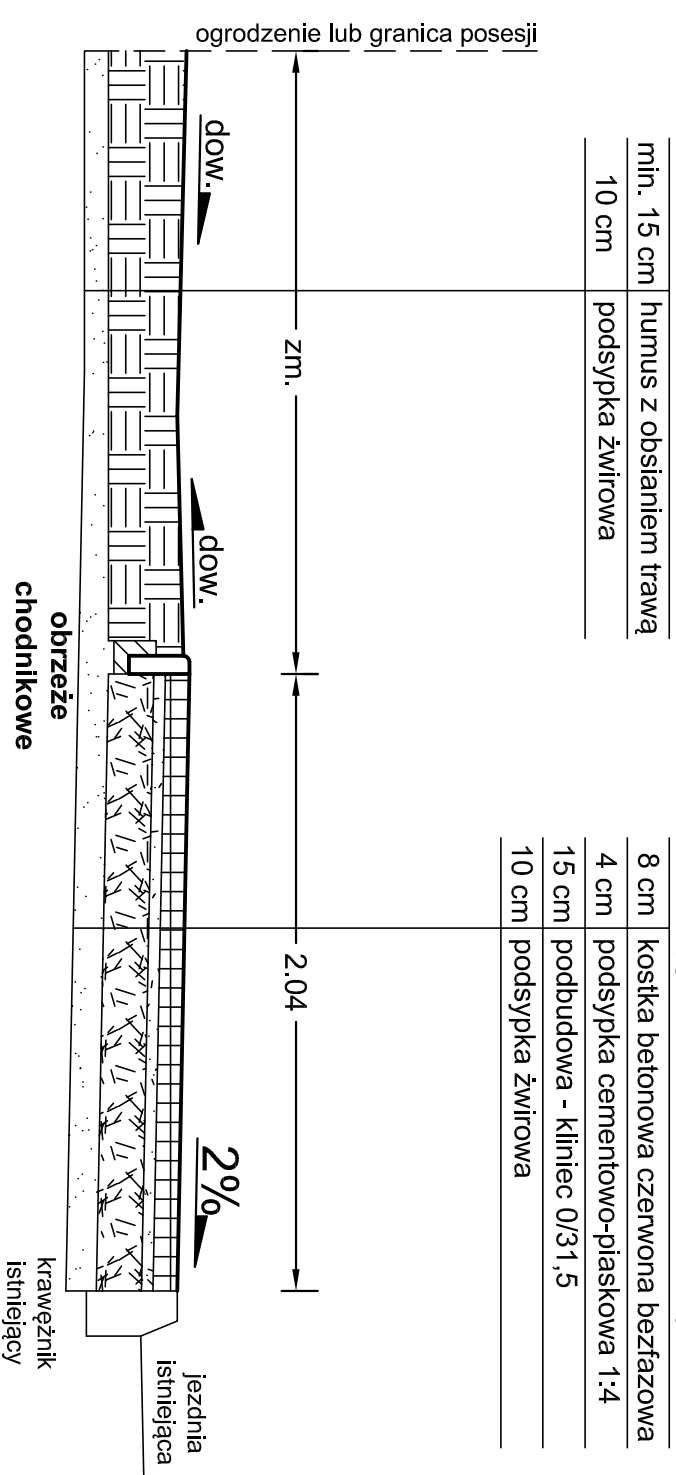
ciąg pieszo-rowerowy



PRZEKRÓJ J-J

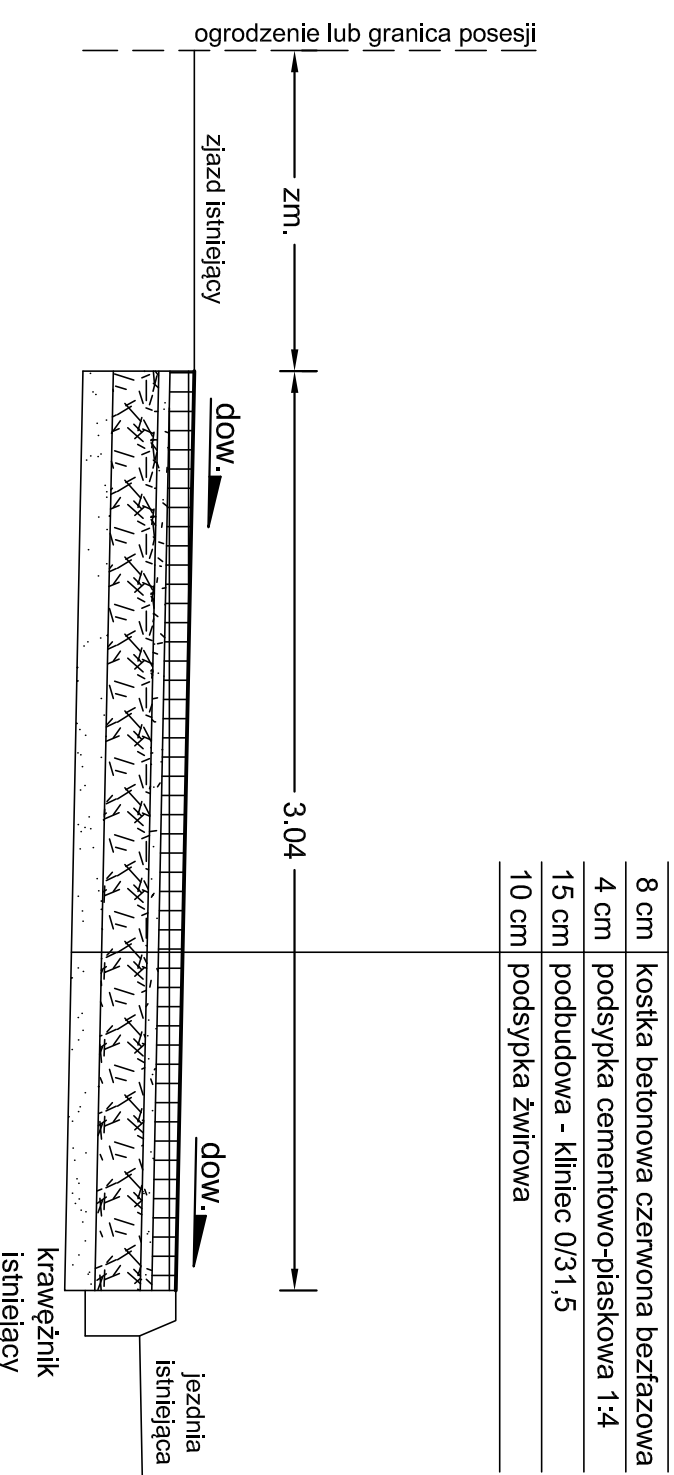
zielen

ciąg pieszo-rowerowy



PRZEKRÓJ I-I

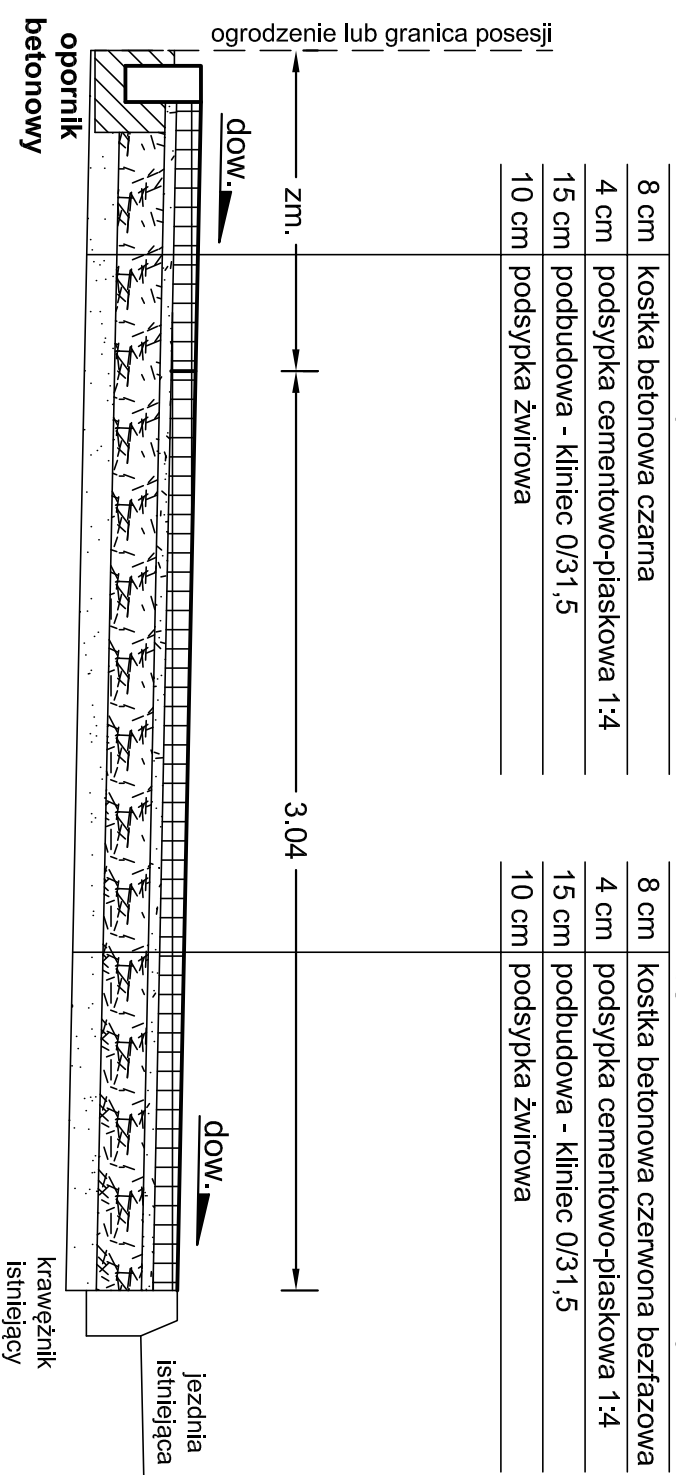
ciąg pieszo-rowerowy



PRZEKRÓJ K-K

zjazd

ciąg pieszo-rowerowy



JEDNOSTKA PROJEKTOWA:

SZPILEWICZ
ARCHITEKCI

al. Wolności 44/2
84-300 Łęborg
www.szpilewicz.pl
tel. 59 723 55 50
biuro@szpilewicz.pl

INWESTOR:

Burmistrz Miasta Łęborga
ul. Armii Krajowej 14, 84-300 Łęborg

NAZWA INWESTYCJI:

Rozbudowa z przebudową ul. Glinianej w Łęborgu
(budowa ciągu pieszo-rowerowego i oświetlenia)

LOKALIZACJA INWESTYCJI:

jednostka ewidencyjna: 220801_1_Łęborg
nazwa i numer obrębu ewidencyjnego: Łęborg, 0006
działki: 62, 85, 306/1, 306/2, 327, 328, 329, 330, 331,
332, 333, 287, 289

KOORDYNATOR:

mgr inż. arch. Maciej Szpilewicz uprawnienia w
specjalności architektonicznej do projektowania bez
ograniczeń nr 460/POOKK/2011

ZESPÓŁ PROJEKTOWY:

mgr inż. arch. Klaudia Iwanowska
mgr inż. Łukasz Ruciński
inż. Małgorzata Elanet
inż. Patryk Sieranowski
stud. Dawid Stepanik

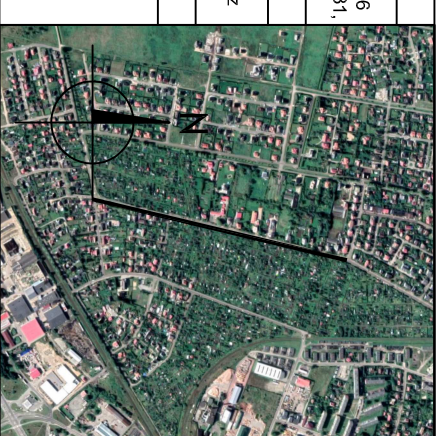
Branża:

Projektant:

mgr inż. Tomasz Gałka

Sprawdzający:

uprawnienia do projektowania bez
ograniczeń w specjalności drogowej
nr POM/0172/PWOD/06



Opracowanie rysunku: mgr inż. Łukasz Ruciński	
Faza projektu: PROJEKT TECHNICZNY	
Skala: 1:25	Tom: BRANŻA DROGOWA
Tytuł rysunku: Rys. 6 - przekroje normalne - arkusz 3/4	
Nr rysunku: 328-D-03-P01	Data: 09.2022
Nr strony:	