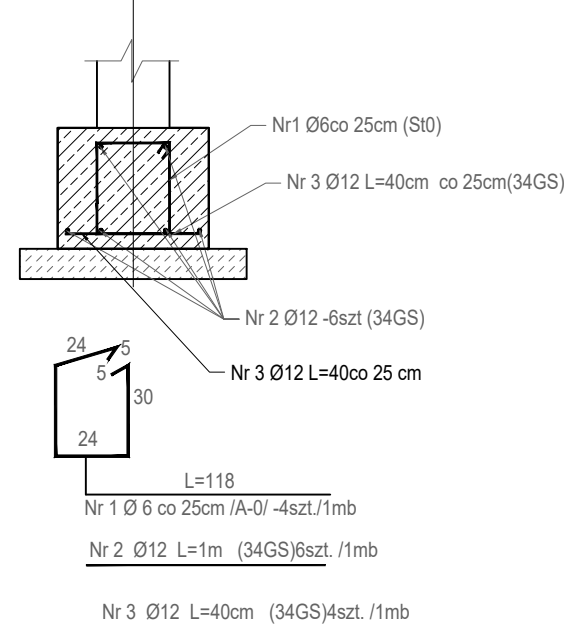
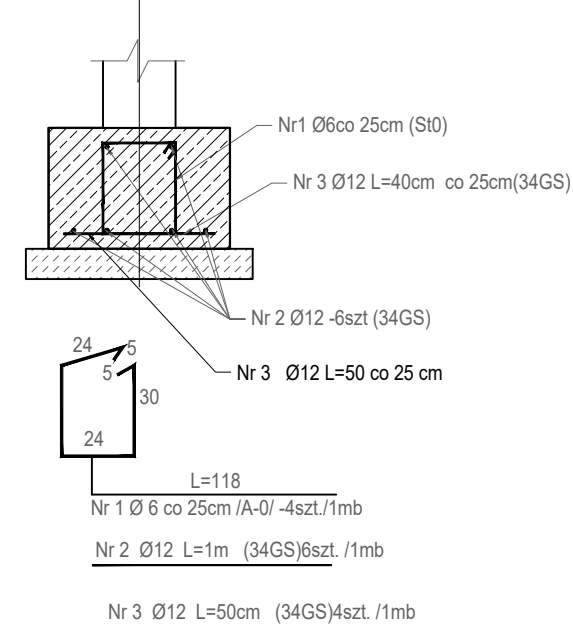


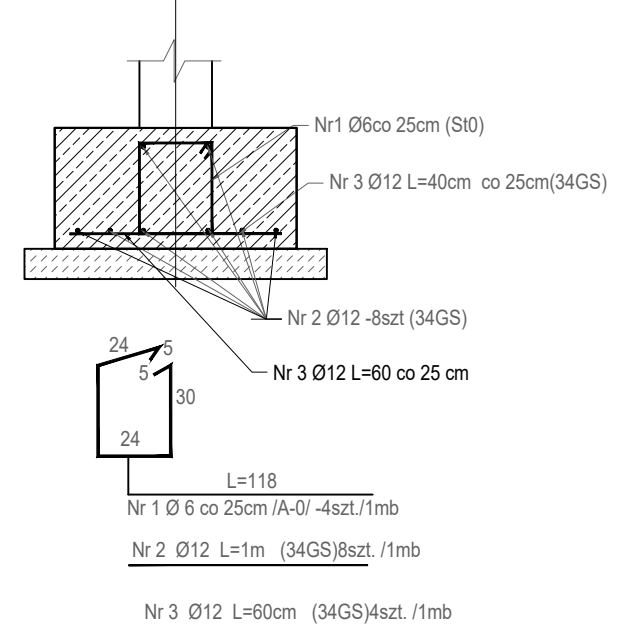
Ława Ł3 50x40 cm 20,27mb



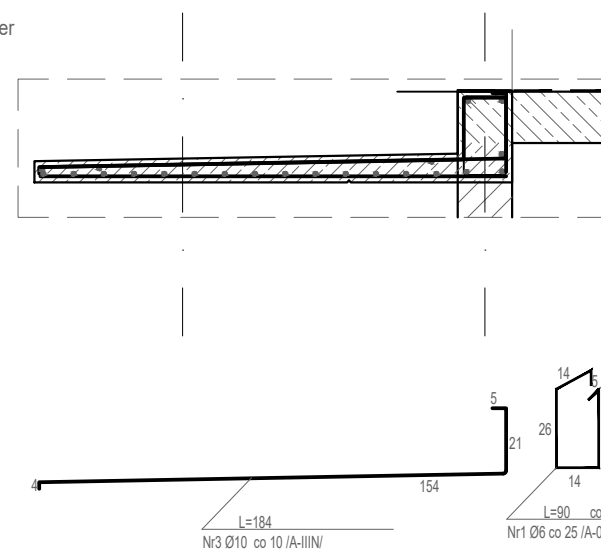
Ława Ł2 60x40 cm 93,4mb



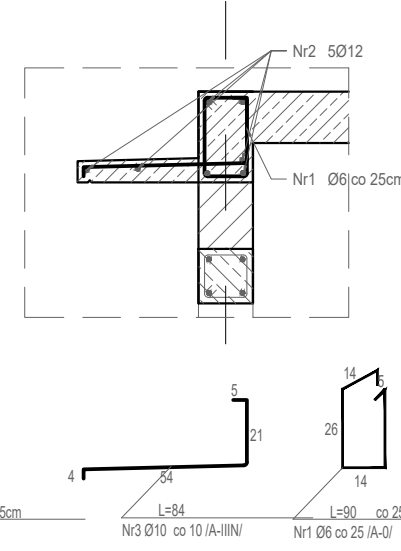
Ława Ł1 70x40 cm 26,2mb



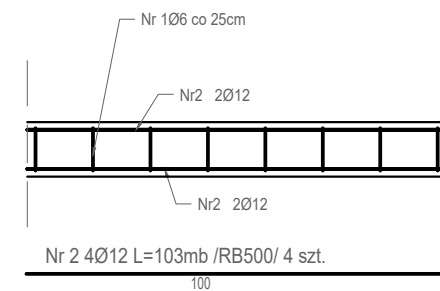
POZ. 2.8



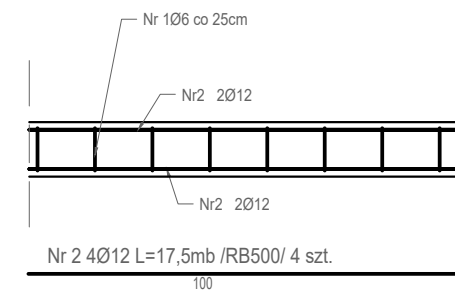
POZ. 2.7



WIENIEC W1 18x18
L=50,22m(parter) +44,4m(poddasze)



NADPROŻE N1 18x18
L=25,7mb



BETON C20/25
STAL AIIIIN,AI
OTULINA 20mm

Biuro Usługowe "Invest-Center" ul. Mickiewicza 17/11 10-508 Olsztyn, tel.: 609 440 508; biuro@invest-center.eu			
Obiekt: SZKOŁA PODSTAWOWA Z ODDZIAŁAMI PRZEDSZKOLNYMI. 11-500 Giżycko, Bystry 9a, działki 6/17, 6/33 obręb Bystry.		Branża: Konstrukcja	
Temat: ROZBUDOWA SZKOŁY PODSTAWOWEJ O ODDZIAŁY PRZEDSZKOLNE. 11-500 Giżycko, Bystry 9a, działki 6/17, 6/33 obręb Bystry.		Faza opracowania: Projekt Budowlany	
Nazwa i adres Inwestora: URZĄD GMINY GIŻYCKO 11-500 Giżycko, ul. Mickiewicza 33		Data opracowania: 06.2020r.	
Projektant:	mgr inż. Jacek Gębski	upr.proj. WAM/0112/POOK/10 WAM/BO/0647/01, 163/93/OL	
Sprawdził:	mgr inż. Dariusz Niklewski	upr.proj. 152/01/OL WAM/BO/1837/02	
Nazwa Rysunku	DETALE KONSTRUKCJI ŻELBETOWYCH.		Skala: 1:25 Nr rysunku: K5