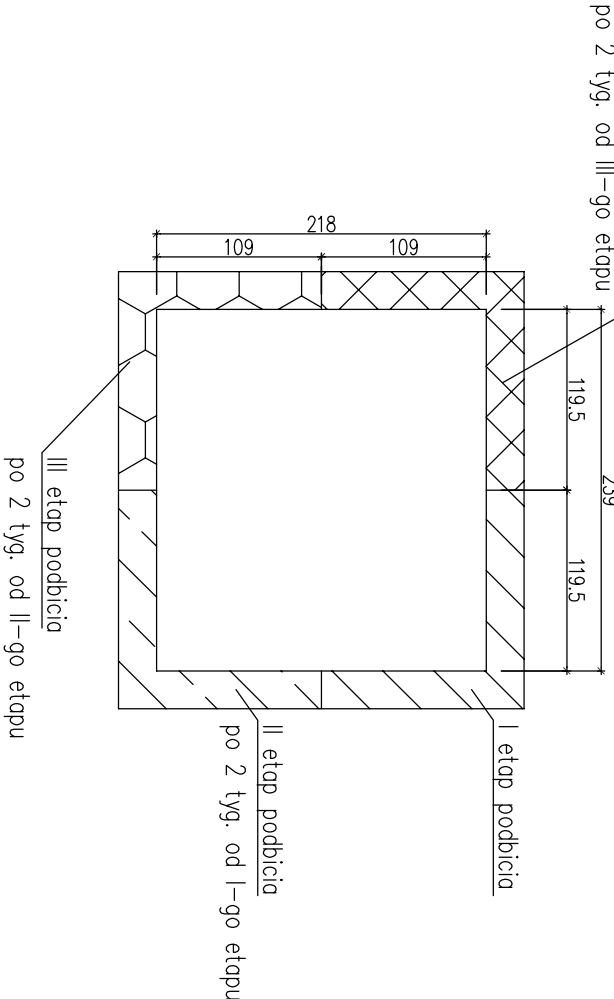


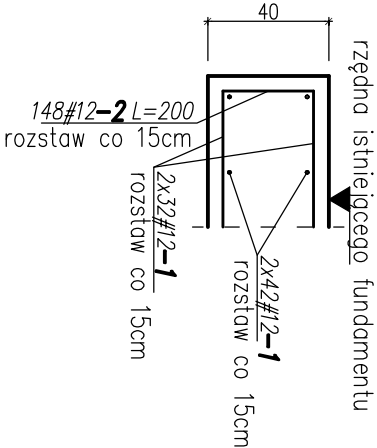
Schemat podbicia fundamentów

IV etap podbicia  
skala 1:50



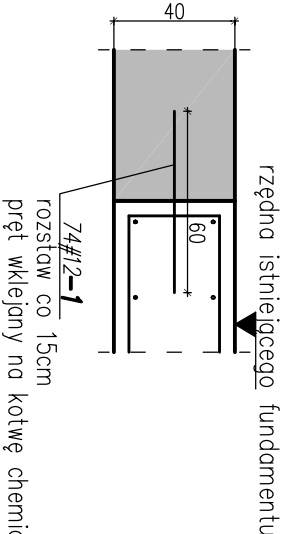
1-1

skala 1:25



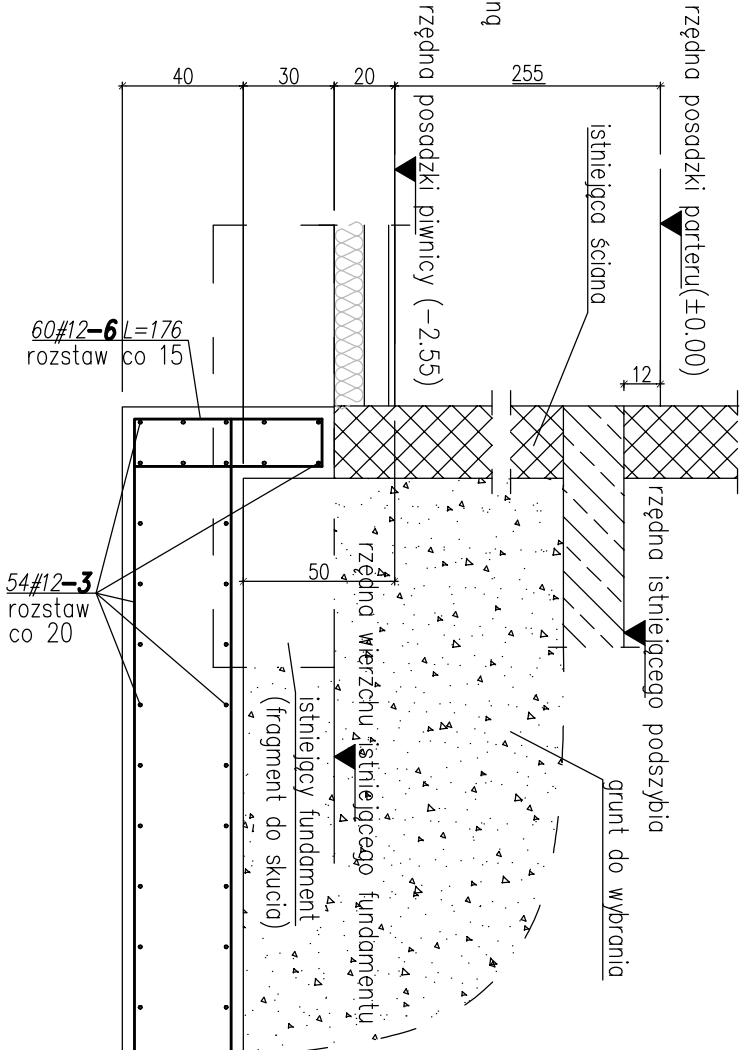
2-2

skala 1:25



3-3

skala 1:25



- Uwagi:
1. Beton B25W8, stal B500SP.
  2. Otulina 5cm.

Inwestor:  
Starostwo Powiatowe w Węgrowie,  
ul. Przemysłowa 5,  
07-100 Węgrów

Temat opracowania:  
Rozbudowa, przebudowa i zmiana  
sposobu użytkowania budynku byłego  
gimnazjum na budynek specjalnego  
ośrodka szkolno – wychowawczego  
07 – 100 Węgrów, ul. Mickiewicza 23,  
dz. nr ew. 4200/7; 4200/8, 4200/9;  
4200/10, 4200/11, jednostka ewid.  
143301\_1 – Węgrów, obręb – Węgrów

Tytuł rysunku:  
Fundamenty cz.2

Branża:	Faza:	Skala:
KONSTRUKCJA	P. BUD.	1:25, 1:50
Autorzy projektu:	Nr upr.:	Podpis:
mgr inż. Daniel Ojdana	MAZ/0512/ PWOK/14	
dr inż. Michał Lidner	MAZ/0208/ PWBkb/15	
Węgrów	04.08.2021r.	Nr rys: K2