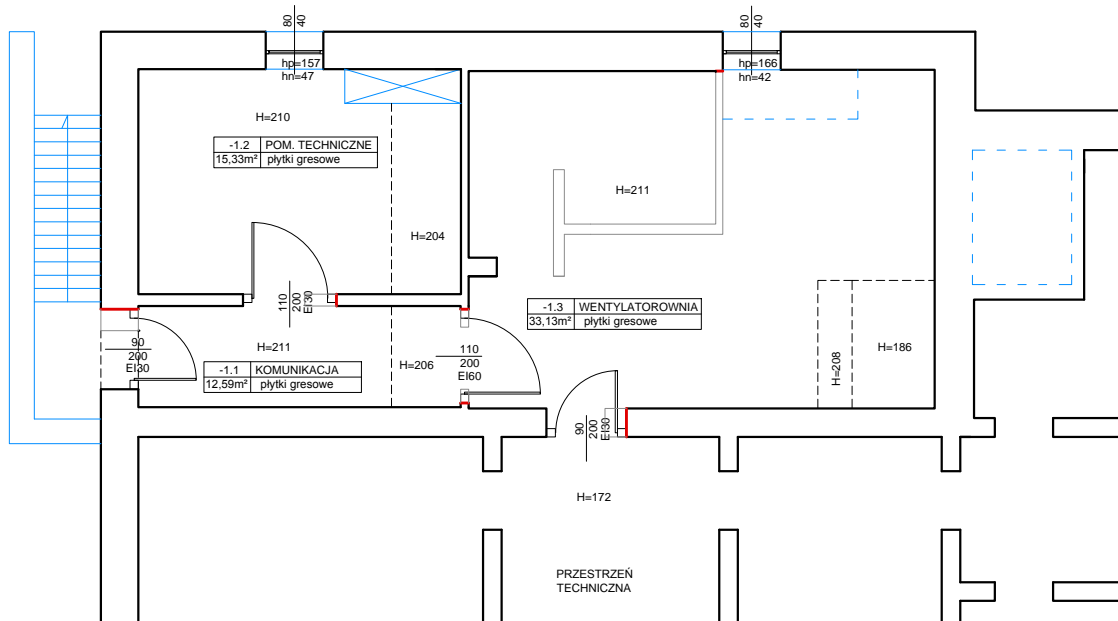



PAWILON XVIII  
RZUT PIWNICY  
skala 1:100



Branża: architektura	Imię i nazwisko	Nr uprawnień	Specjalność	Podpis	Data: 20.02.2020
Autor projektu:	Anna Laskowska-Łapa	79/M/4337	architektoniczna		AKTUALIZACJA
Zespół projektowy:	Wojciech Łapa	80/M/4338	architektoniczna		marzec 2024 r.
	Aleksandra Bula				Faza: konceptja
 Pracownia Projektowa "Archex" s.c.	Treść: Rzut piwnicy PAWILON XVIII				Nr rys. 1
	Temat: REMONT I PRZEBUDOWA POZOSTAŁYCH POMIESZCZEŃ W PAWILONACH NR VI, VII, VIII I XVIII Z DOSTOSOWANIEM ICH DO WYMOGÓW ROZPORZĄDZENIA MINISTRA ZDROWIA Z DNIA 26 MARCA 2019 R. W SPRAWIE SZCZEGÓŁOWYCH WYMAGAŃ JAKIM POWINNY ODPOWIADAĆ POMIESZCZENIA I URZĄDZENIA PODMIOTU WYKONUJĄCEGO DZIAŁALNOŚĆ LECZNICZĄ (DZ. U. Z 2019 R. POZ. 595), WSPÓŁCZESNYCH WYMOGÓW TECHNICZNYCH I FUNKcjONALNYCH WRAZ Z DOSTOSOWANIEM OBIEKTÓW DO POTRZEB OSÓB NIEPEŁNOSPRAWNYCH ORAZ INNYCH PRZEPISÓW PRAWNYCH, JAKIM POWINNY ODPOWIADAĆ OBIEKTY UŻYTECZNOŚCI PUBLICZNEJ, W TYM BUDYNKI SZPITALNE				Skala: 1:100
Symbol: 2019/82					
KONCEPCJA ZAKTUALIZOWANA, WYKONANA W OPARCIU O PFU AUTORSTWA FIRMY ARCHEX Z 2020 R.					