

**stryker**

**SV2**

# Łóżko szpitalne

**Dostosowuje się do Państwa potrzeb**



## Uniwersalność to jego największy atut

Stworzenie łóżka szpitalnego, takiego jak model SV2 firmy Stryker, wymaga współdziałania. Dzięki współpracy z pracownikami służby zdrowia na całym świecie, czyli osobami takimi jak Państwo, stworzyliśmy łóżko wysokiej jakości, które można dostosować do własnych potrzeb.





### Ruchomy szczyt łóżka

Umożliwia bardziej ergonomiczne ustawienie z punktu widzenia personelu medycznego oraz więcej korzyści dla pacjenta bez względu na wybraną pozycję.

### Zintegrowane panele sterujące

Zarówno personel medyczny, jak i pacjent mogą korzystać z rozbudowanych funkcji łóżka dzięki intuicyjnym elementom sterującym – bez względu na wybraną pozycję.

### Podwójna regresja

Pozwala obniżyć zarówno oparcie pleców (o 120 mm), jak i ud (o 60 mm), aby zmniejszyć nacisk na część krzyżową kręgosłupa i zapobiec przesunięciu się pacjenta.



### Stale oświetlenie pod łóżkiem

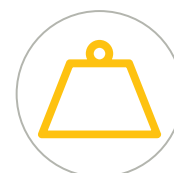
Zapewnia pacjentowi lepszą widoczność podczas opuszczania łóżka w nocy i tym samym zmniejsza ryzyko upadku.

### Pięte koło

Pięte koło poprawia zwrotność łóżka i wpływa na zmniejszenie liczby urazów pleców u personelu medycznego. Umożliwia także prowadzenie łóżka w linii prostej i ułatwia poruszanie się w małych przestrzeniach.

### Składane poręcze boczne

Ułatwiają pacjentowi opuszczanie łóżka, a jednocześnie zwiększają bezpieczeństwo poprzez zapewnienie pełnej osłony i minimalizowanie ryzyka zakleszczenia. Ułatwiają także pracę personelowi medycznemu dzięki możliwości chowania ich jedną ręką.



Bezpieczne obciążenie robocze: 250 kg



Przewidywany czas eksploatacji produktu: 10 lat



IEC 60601-1-2:2014



Wskaźnik niskiej pozycji łóżka

**Łóżko szpitalne SV2 z powodzeniem łączy formę i funkcjonalność, poprawiając samopoczucie i komfort pacjenta przy jednoczesnym zwiększeniu wydajności pracy personelu medycznego. Bezpieczeństwo pacjenta i personelu medycznego jest zawsze na pierwszym miejscu.**



### Wskaźnik niskiej pozycji łóżka

Wskaźnik niskiej pozycji łóżka wyraźnie informuje o tym, że łóżko znajduje się w najniższym położeniu, co pomaga zmniejszyć liczbę urazów odniesionych przez pacjentów w wyniku upadku. W nocy personel medyczny może z łatwością monitorować łóżka, aby upewnić się, że znajdują się w najniższej pozycji.

### Funkcja opuszczania łóżka

Dokładamy wszelkich starań, aby zapobiegać upadkom pacjentów. Funkcja opuszczania łóżka pozwala na uniesienie oparcia i ustawienie łóżka w pozycji maksymalnie ułatwiającej pacjentowi jego opuszczenie. Pacjenci mogą opuścić łóżko, opierając się o jego poręcz.



### Poręcze boczne

Bezpieczeństwo pacjentów jest naszym najważniejszym priorytetem. Składane poręcze boczne ułatwiają pacjentowi opuszczanie łóżka SV2, a dzięki temu, że całkowicie osłaniają podstawę materaca, zwiększają bezpieczeństwo. Poręcze mogą być opuszczane niezależnie i zwalniane jedną ręką. Ich konstrukcja minimalizuje ryzyko zakleszczenia oraz umożliwia łatwe i dokładne czyszczenie.

### Elementy sterujące na poręczach

Łóżko SV2 wyposażone jest w elementy sterujące na obu poręczach, dzięki czemu zarówno pacjent, jak i personel medyczny mogą wygodnie sterować funkcjami łóżka. Jednostka sterująca na poręczach bocznych – skierowana w stronę personelu medycznego – pozwala blokować elementy sterujące pacjenta i korzystać z funkcji elektronicznej RKO w sytuacjach nagłych.



### Wiszący pilot sterujący dla pacjenta

Każdy pacjent zasługuje na to, by pozostawać w najwygodniejszej i najbardziej komfortowej dla niego pozycji. Wiszący pilot sterujący dla pacjenta pozwala łatwo dostosować pozycję łóżka do własnych potrzeb.

### Centralny panel sterowania dla personelu medycznego

Personel medyczny powinien mieć możliwość swobodnego poruszania się przy łóżku w celu zapewnienia pacjentom wymaganej opieki. Panel sterujący dla personelu medycznego umożliwia sterowanie łóżkiem z różnych lokalizacji. Łóżko jest wyposażone w funkcję elektronicznej RKO, umożliwia ułożenie pacjenta w pozycji Trendelenburga, anty-Trendelenburga lub pozycji do badania, a także pozwala zapewnić pacjentom odpowiednią opiekę z różnych lokalizacji.



**Funkcje takie jak przyciski sterowania wymagające jednego dotknięcia umożliwiają pacjentowi i personelowi medycznemu łatwe dostosowanie pozycji łóżka i eliminują konieczność wykonywania pracy fizycznej. Ergonomiczna konstrukcja zapewnia korzyści zarówno pacjentom, jak i personelowi medycznemu.**





**Model SV2 został zaprojektowany – po uwzględnieniu potrzeb zarówno w zakresie użyteczności, jak i bezpieczeństwa – jako uniwersalne łóżko szpitalne dla wszystkich placówek szpitalnych. To w pełni regulowane łóżko zapewnia personelowi medycznemu łatwą obsługę, a pacjentom – komfort.**

Duży zakres regulacji wysokości (37–75 cm) umożliwia znaczne obniżenie łóżka, co zapobiega upadkom pacjentów i zapewnia personelowi medycznemu ergonomię podczas pracy.

W przypadku wyższych pacjentów można skorzystać z elementu wydłużającego łóżko, który pozwala zyskać dodatkowe 31 cm długości. Dołączona półka na pościel, znajdująca się u szczytu łóżka po stronie nóg, umożliwia

przechowywanie ubrań pacjenta, prania lub jednostki sterującej dla personelu medycznego.

Pięte koło daje większe możliwości w zakresie sterowania ruchami łóżka (w tym skręcaniem), co może przekładać się na ograniczenie ryzyka wystąpienia urazów pleców u personelu medycznego oraz większą mobilność w ciasnych przestrzeniach.



Ruchomy szczyt łóżka zapewnia personelowi medycznemu większą ergonomię podczas pracy. Szczyty łóżka od strony głowy i stóp można łatwo zdjąć, dzięki czemu personel medyczny może szybko uzyskać dostęp do pacjenta.

Dźwignie ustawienia do RKO znajdują się zarówno po lewej, jak i po prawej stronie podparcia pleców. Są one łatwo dostępne bez względu na to, czy poręcze boczne są uniesione, czy opuszczone.

Aktywowanie ustawienia do RKO powoduje ustawienie łóżka w pozycji 0°, co jest niezbędne do prowadzenia skutecznej RKO.

Stałe oświetlenie pod łóżkiem zapewnia pacjentowi lepszą widoczność podczas opuszczania łóżka w nocy i tym samym zmniejsza ryzyko upadku.



Bezpieczne obciążenie  
robocze: 250 kg



Element wydłużający  
łożko 31 cm



Regulacja wysokości  
37–75 cm



**Opieka zdrowotna powinna być dostosowana do potrzeb pacjentów, ich rodzin i personelu medycznego. Właśnie dlatego firma Stryker oferuje szeroką gamę produktów i usług, których zadaniem jest poprawa stanu zdrowia i samopoczucia zarówno pacjentów, jak personelu medycznego.**

### **Wersja niestandardowa – SV2 Custom**

SV2 to wielofunkcyjne i posiadające wiele zalet łóżko wyposażone w podstawowe funkcje, takie jak wskaźnik niskiej pozycji łóżka czy wygodne, obsługiwane jednym dotknięciem elektroniczne elementy sterujące na obu poręczach bocznych. Niestandardową wersję łóżka SV2 można wyposażyć w opcjonalne elementy.



**1, 2, 3, 4, 5, 6 i 7 (istnieje możliwość wyboru wielu funkcji)**

### **Zestaw SV2 Plus**

Możliwość zaoferowania łóżka odpowiadającego Państwa potrzebom jest dla nas bardzo ważna. Oprócz niestandardowej wersji łóżka SV2 Custom oferujemy dwa dodatkowe zestawy ułatwiające podjęcie właściwej decyzji. Zestaw SV2 Plus zawiera całe wyposażenie podstawowe oraz dodatkowo: podwójne koła jezdne, piąte koło oraz centralny panel sterowania dla personelu medycznego.



**Obejmuje opcje: 1, 2 i 5**

### **Zestaw SV2 Complete**

Zestaw SV2 Complete to wersja łóżka zawierająca pełne dostępne wyposażenie, aby sprostać Państwa potrzebom.

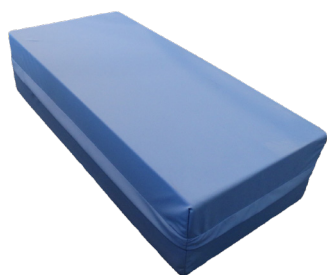
**Obejmuje opcje: 1, 2, 3, 4, 5, 6 i 7**



### **Opis opcji**

- |  |  |
|--|--|
| <b>1</b> Piąte koło  | <b>5</b> Podwójne koła jezdne  |
| <b>2</b> Centralny panel sterowania dla personelu medycznego | <b>6</b> Oświetlenie pod łóżkiem   |
| <b>3</b> Wiszący pilot sterujący dla pacjenta                | <b>7</b> Oparcie pleców przeźierne dla promieni RTG z uchwytem na kasetę |
| <b>4</b> Element wydłużający łóżko z półką na pościel        |  |





### Przedłużka do materaca

#### Przedłużka 12 cm

33 cm (gł.) × 71 cm (szer.) × 18 cm (wys.)

Masa netto: 1,4 kg

#### Przedłużka 14 cm

33 cm (gł.) × 71 cm (szer.) × 20 cm (wys.)

Masa netto: 1,6 kg



### Stojak na płyny infuzyjne ze stali nierdzewnej

Regulowana wysokość

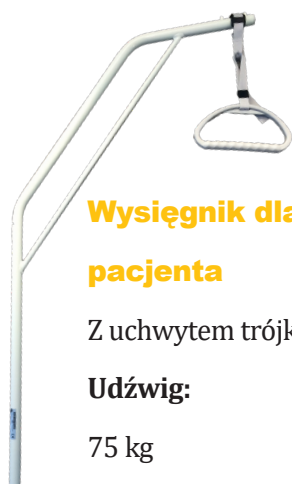
#### Udźwig:

2 kg na uchwyt

Szerokość: 42 cm

Wysokość:

107–176 cm



### Wysięgnik dla pacjenta

Z uchwytem trójkątnym

#### Udźwig:

75 kg

Szerokość: 81 cm

Wysokość:

150 cm



### Prosty stojak na płyny infuzyjne

Regulowana wysokość

#### Udźwig:

2 kg na uchwyt

Wysokość:

116,7–178 cm



### Koszyk na worki urologiczne

203 mm × 198 mm × 139 mm

[szer. × wys. × gł.]



### Uchwyt na butlę z tlenem

275 mm × 390 mm × 145 mm

[szer. × wys. × gł.]

## Kolory łóżka



Stryker Blue  
(granatowy):  
Pantone 534C



Biały:  
(RAL 9002)



Szary jedwabisty:  
(RAL 7044)



Niebieski pastelowy:  
(RAL 5024)

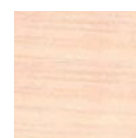


Żółty sygnałowy:  
(RAL 1003)

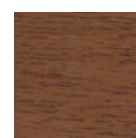
### 3 opcje drewnianych wykończeń



Drewno



Klon



Orzech

## Zgodność z międzynarodowymi normami dotyczącymi łóżek

- IEC 60601-1 wyd. 3.1: 2012
- IEC 60101-1-6 wyd. 3.1: 2013
- IEC 62366 wyd. 1.1: 2014
- IEC 60601-2-52:2009 + A1:2015
- IEC 60601-2-54 wyd. 1.1: 2015
- IEC 60601-1-2:2014 wyd. 4.0

**Materace z serii SV zostały zaprojektowane z myślą o komforcie pacjentów podczas ich pobytu w szpitalu. Zadaniem tych materacy jest wspomaganie profilaktyki i leczenia odleżyn.**

### Seria materacy piankowych

Opcje materaca	Rozmiar	Opcje powłoki ognioodpornej
Pianka standardowa 12 cm	200 × 86 × 12	<ul style="list-style-type: none"><li>• Brak</li><li>• EN597-1, EN597-2, BS6807, UNI9175</li></ul>
Pianka standardowa 14 cm	200 × 86 × 14	<ul style="list-style-type: none"><li>• Brak</li><li>• EN597-1, EN597-2, BS6807, UNI9175</li></ul>

#### Właściwości

- Trwałe i ekonomiczne podparcie pacjenta
- Możliwość dostosowania do większości ram łóżek
- Możliwość obrotu
- Wysoce wytrzymała pianka o jednolitej gęstości
- Możliwość dostosowania do wszystkich pozycji łóżka

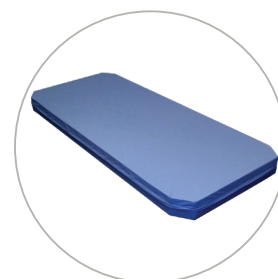
### Seria materacy z pianki wiskoelastycznej

Wiskoelastyczna pianka dopasowuje się do kształtu ciała pacjenta, równomiernie rozkładając jego ciężar bez względu na sposób ułożenia, co zwiększa komfort pacjenta i pozwala na odpowiedni rozkład nacisku.

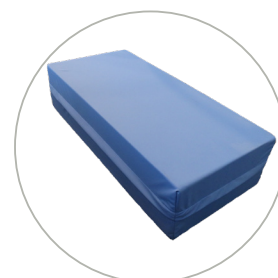
Opcje materaca	Rozmiar	Opcje powłoki ognioodpornej
Pianka wiskoelastyczna 12 cm	200 × 86 × 12	<ul style="list-style-type: none"><li>• Brak</li><li>• EN597-1, EN597-2, BS6807, UNI9175</li><li>• BS7177</li></ul>

#### Właściwości

- Wrażliwy na temperaturę
- Zmniejsza nacisk na styku z ciałem
- Wodoodporna powłoka
- Dostosowuje się do kształtu ciała
- Powłoka z materiału multi-stretch
- Paroprzepuszczalny



**Materac piankowy**



**Materac z podpórkami**



**Materac wiskoelastyczny**

**Wysoka jakość produktów i usług jest oznaką zaangażowania firmy Stryker w dążeniu do zadowolenia klienta. Nasze usługi ProCare gwarantują najwyższy standard obsługi i pomocy technicznej odpowiadający potrzebom Państwa placówki.**

### Usługi ProCare

W ramach usług ProCare wysoko wykwalifikowani serwisanci naszej firmy zapewniają ciągłą gotowość sprzętu do działania. ProCare to usługi, na których można polegać. Dzięki nim mają Państwo mniej powodów do zmartwień oraz pewność, że pacjenci mają zapewnioną opiekę na najwyższym poziomie, a personel – bezpieczne warunki pracy.



Program finansowania

## FlexFinancial

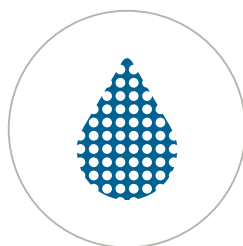
W ramach programu finansowania Flex Financial firmy Stryker zapewniamy szereg przemysłowych rozwiązań dopasowanych do potrzeb Państwa organizacji. Podczas doboru właściwego rozwiązania, które będzie odpowiadać finansowym potrzebom naszych klientów, ściśle z nimi współpracujemy\*.

**Nie pozostajemy obojętni.** Zmniejszamy nasze oddziaływanie na środowisko.

Uważamy, że dobro naszej planety jest równie istotne jak zdrowie ludzi, którzy na niej żyją.



**Recykling  
zarówno odpadów  
niebezpiecznych, jak i  
innych odpadów.**



**Stosowanie przyjaznych  
dla środowiska środków  
chemicznych do  
malowania.**



**Zgodność z normą  
ISO 14001:2004  
dotyczącą systemu  
zarządzania  
środowiskowego.**

\* Dostępność programu zależy od kraju i oferty produktów.

Aby uzyskać szczegółowe informacje o dostępności, należy skontaktować się z lokalnym przedstawicielem handlowym.



## Medical

**Niniejszy dokument jest przeznaczony wyłącznie dla wykwalifikowanego personelu medycznego.**

Podejmując decyzję o zastosowaniu określonego produktu u danego pacjenta, personel medyczny zawsze musi polegać na własnej ocenie klinicznej. Firma Stryker nie udziela porad medycznych i zaleca szkolenie personelu medycznego przed rozpoczęciem użytkowania któregokolwiek produktu podczas zabiegów.

W broszurze przedstawiono informacje na temat asortymentu produktów firmy Stryker. Przed rozpoczęciem stosowania któregokolwiek produktu firmy Stryker personel medyczny musi się zapoznać z ulotką informacyjną, etykietami i/lub instrukcjami dotyczącymi produktu.

Określone produkty mogą być niedostępne na niektórych rynkach, ponieważ ich dostępność jest zależna od przepisów prawnych lub wytycznych medycznych na danych rynkach. W razie pytań dotyczących dostępności produktów firmy Stryker w danej lokalizacji należy się skontaktować z lokalnym przedstawicielem firmy.

Firma Stryker Corporation oraz jej oddziały lub inne podmioty stowarzyszone są właścicielami, użytkownikami lub wystąpiły o ochronę następujących znaków towarowych bądź usługowych: Stryker, SV2. Wszystkie pozostałe znaki towarowe należą do odnośnych właścicieli albo posiadaczy odpowiednich praw.

Przedstawiony produkt posiada oznakowanie CE zgodnie z odpowiednimi rozporządzeniami i dyrektywami UE.

Niniejsze materiały nie są przeznaczone do dystrybucji poza obszarem UE oraz ESWH.

**SV2 : Class I**



OTHMED-BRO-60-16251PL

OTHMED-BRO-60\_16251PL Wer. 1

RWS 08/2021

2017-16251\_A

Copyright © 2021 Stryker

stryker.com

