



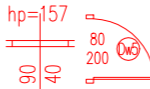
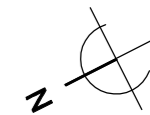


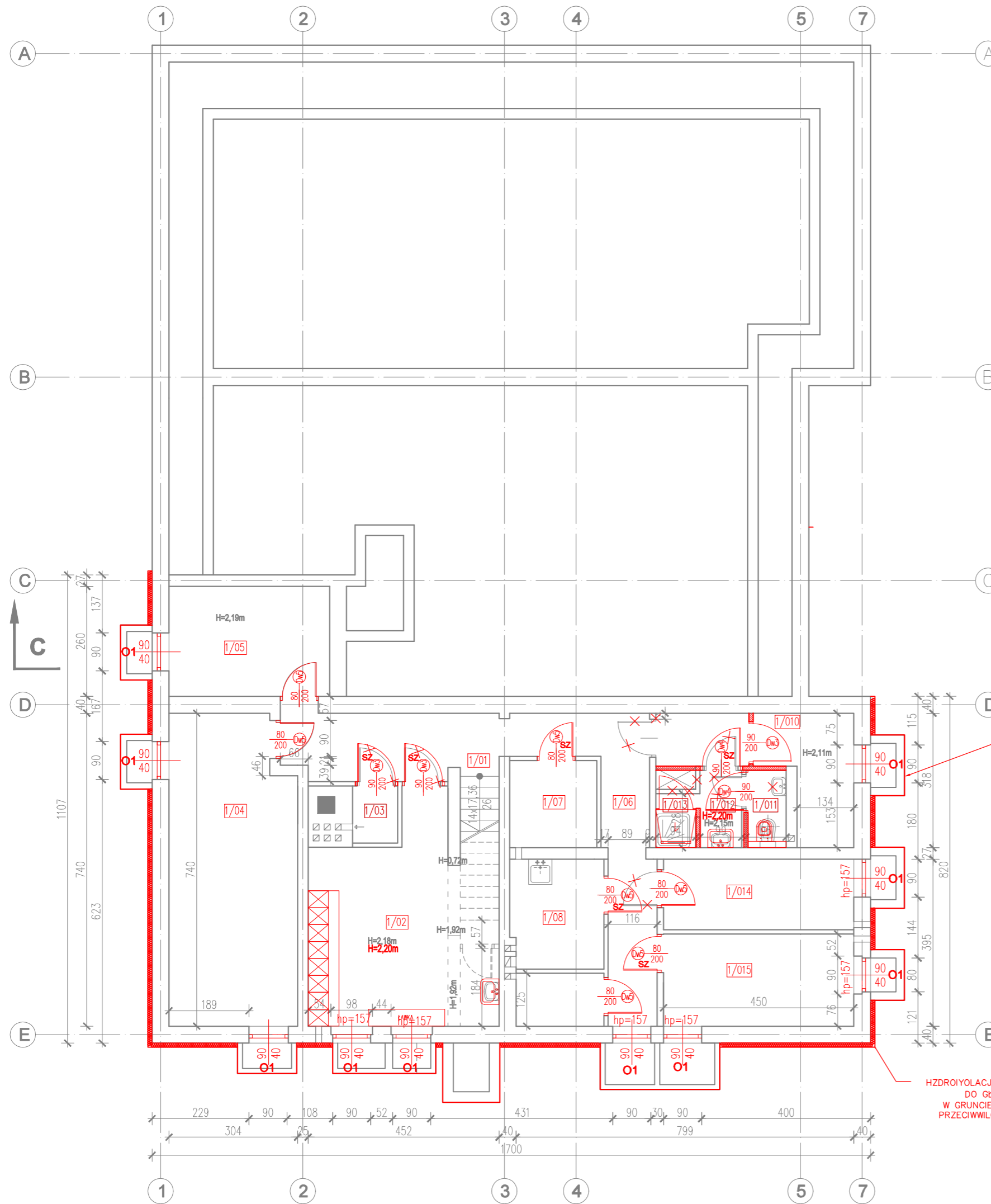
RZUT PIWNICY SKALA 1:100

LEGENDA

-  ELEMENTY PRZEZNACZONE DO LIKWIDACJI/DEMONTAŻU
-  PROJEKTOWANE ŚCIANY DZIAŁOWE
-  PROJEKTOWANE WYPOSAŻENIE
-  PROJEKTOWANE DOCIEPLENIE – STYRODUR XPS 10 CM, 0,035 W/mK
-  PROJEKTOWANA STOLARKA



PIWNICA		
NR	NAZWA POM.	POW. [M2]
1/01	KOMUNIKACJA	7,91
1/02	SZATNIA PRAC.	17,72
1/03	MAGAZYN	1,43
1/04	WĘZEL C.O.	21,53
1/05	ZAW. GŁ. WODY	9,88
1/07	KOMUNIKACJA	10,66
1/07	MAGAZYN	4,24
1/08	POM. PORZĄDK.	5,68
1/09	MAGAZYN	2,60
1/010	POM. TECHN.	8,94
1/011	USTĘP	1,71
1/012	UMYWALKA	1,81
1/013	NATRYSK	1,21
1/014	MAGAZYN	7,51
1/015	MAGAZYN	9,81
	RAZEM	112,64



OBMUROWANIA DOŚWIELI PIWNIC.
OCZYŚCIĆ, UZUPEŁNIĆ UBYTKI, OTYNKOWAĆ,
POMALOWAĆ W KOLORZE GŁÓWNYM ELEWACJI

HZDROIOLACJA FUNDAMENTÓW CAŁEGO OBIEKTU ŚRODKIEM Z MASY BITUMICZNEJ
DO GŁĘBOKOŚCI ŁAW. PROJEKTOWANE OCIEPLENIE ŚCIANY PIWNICY
W GRUNCIE STYRODUREM XPS 30 O GR.0,1m, λ=0,035. POŁOŻENIE IZOLACJI
PRZECIWWILGOCIOWEJ Z GEOMEMBRANY GR. 0,2cm NA WARSTWIE STYRODURU.

Inwestor: Powiat Głogowski, ul. Sikorskiego 21, 67-200 Głogów Dom Pomocy Społecznej Magnolia		Branża architektoniczna	
Nazwa inwestycji: Przebudowa, remont i termomodernizacja budynków Domu Pomocy Społecznej „Magnolia” w Głogowie		Faza: projekt architektoniczno- budowlany	
Adres inwestycji: Dom Pomocy Społecznej „Magnolia” Filia DPS „Magnolia” – Dom Pomocy Społecznej dla Dzieci i Młodzieży Niepełnosprawnych Intelktualnie w Głogowie przy ul. Norwida 3, 67-210 Głogów dz. nr: 76, 77, jedn. ewi.: 020301_1 obręb ewid.: HUTNIK; Id. dz.: 020301_1.0006.76, 020301_1.0006.77		Data: 24.03.2023	
Wykonawca: Biuro Projektów Analiz i Audytów Sp. z o. o. ul. Zemborzycza 53 20-445 Lublin			
Funkcja	Imię i Nazwisko	Uprawnienia	Podpis
Projektant	mgr inż. arch. Marek Naja	54/LOIA/09 spec.architektoniczna	
Projektant	mgr inż. arch. Katarzyna Genca	204/LBOKK/2017 spec.architektoniczna	
Asystent projektanta	Łukasz Lepecki		
Nazwa rysunku	Rzut piwnicy	Skala 1:100	Nr rysunku A01