

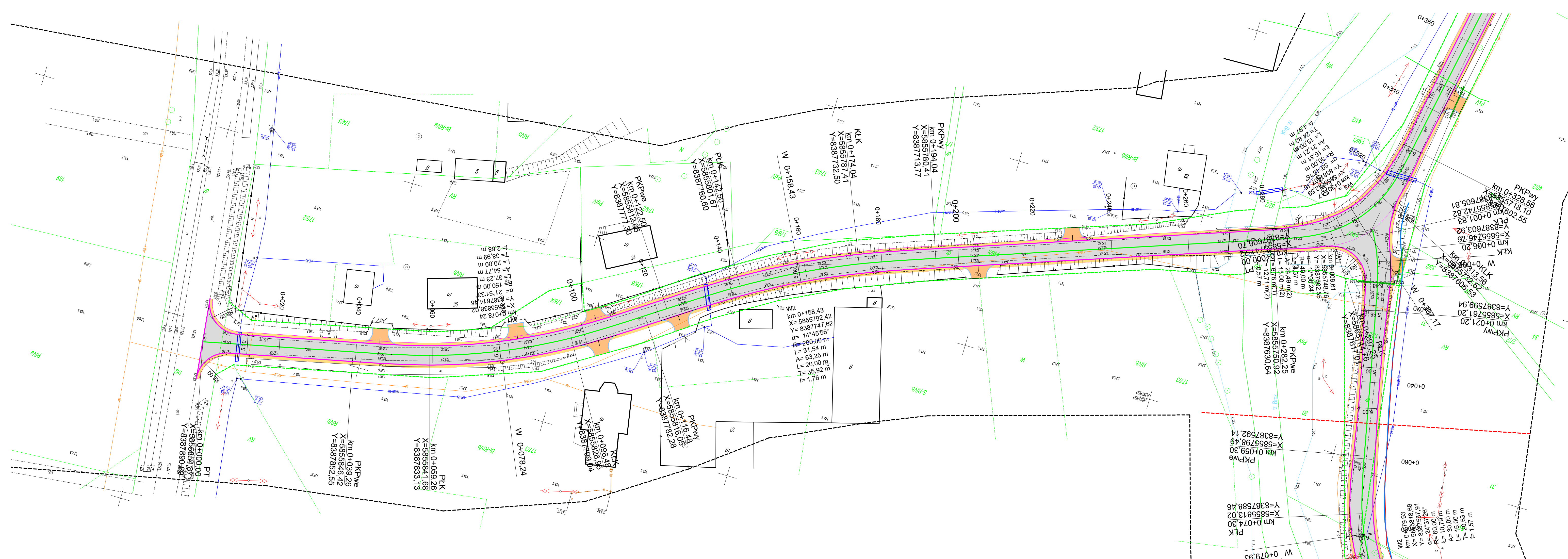
Zakład Budownictwa Inżynierskiego Karol Szymański  
15-690 Białystok, Szosa Elcka 13/4

Obiekt:

Budowa i przebudowa drogi gminnej w miejscowości Dmochy Rodzonki

Nr rysunku:	Skala:	Nazwa rysunku:	Data:
<b>1</b>	<b>1:500</b>	<b>Plan orientacyjny</b>	<b>18.10.2023</b>

Opracował:	Specjalność:	Nr uprawnień:	Podpis:
Projektant: mgr inż. Marcin Macko	drogowa	PDL/0132/PBD/21	



## LEGENDA

- nawierzchnia jezdni bitumiczna
- nawierzchnia zjazdów z kruszywa
- nawierzchnia poboczy z kruszywa
- przepusty do przebudowy

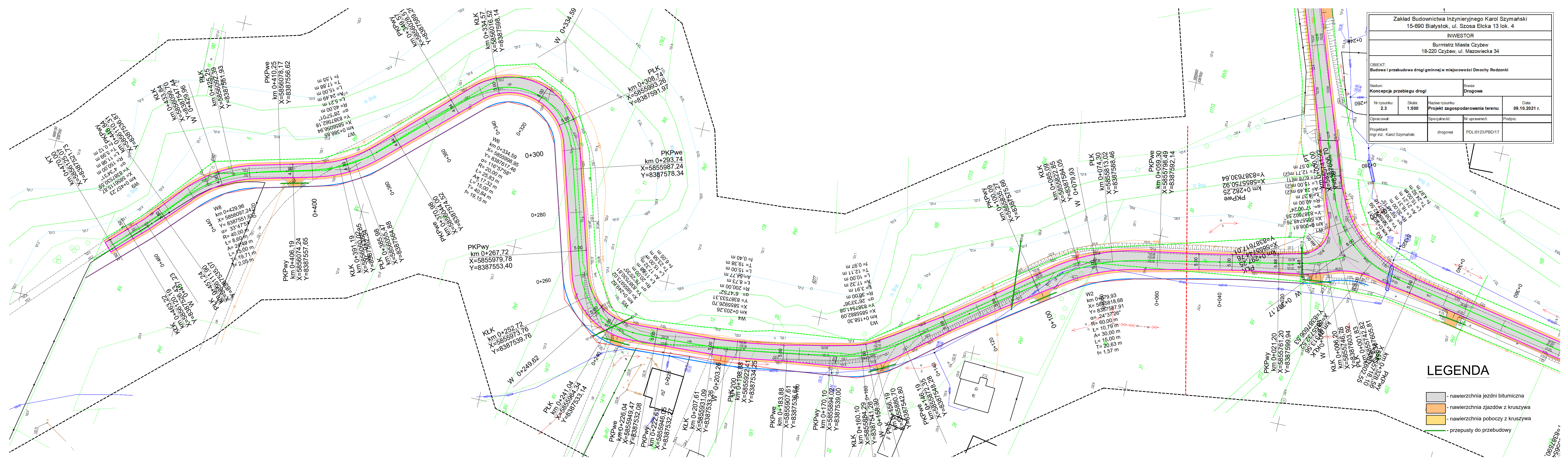
Zakład Budownictwa Inżynierskiego Karol Szymański 15-690 Białystok, ul. Szosa Elcka 13 lok. 4			
INWESTOR Burmistrz Miasta Czyżew 18-220 Czyżew, ul. Mazowiecka 34			
OBIEKT: Budowa i przebudowa drogi gminnej w miejscowości Dmochy Rodzonki			
Stadium: Koncepcja przebiegu drogi		Branża: Drogowa	
Nr rysunku: 2.1	Skala: 1:500	Nazwa rysunku: Projekt zagospodarowania terenu	Data: 09.10.2023 r.
Opracował:	Specjalność:	Nr uprawnień:	Podpis:
Projektant: mgr inż. Karol Szymański	drogowa	PDL/0123/PBD/17	







Zakład Budownictwa Inżynierskiego Karol Szymański 15-690 Białystok, ul. Szosa Elcka 13 lok. 4			
INWESTOR			
Burmistrz Miasta Czyżew 18-220 Czyżew, ul. Mazowiecka 34			
OBIEKT: Budowa i przebudowa drogi gminnej w miejscowości Dmochy Rodzonki			
Stadium: Koncepcja przebiegu drogi		Branża: Drogowa	
Nr rysunku: 2.3	Skala: 1:500	Nazwa rysunku: Projekt zagospodarowania terenu	Data: 09.10.2021 r.
Opracował: mgr inż. Karol Szymański	Specjalność: drogowa	Nr uprawnień: PDL/0123/PBD/17	Podpis:



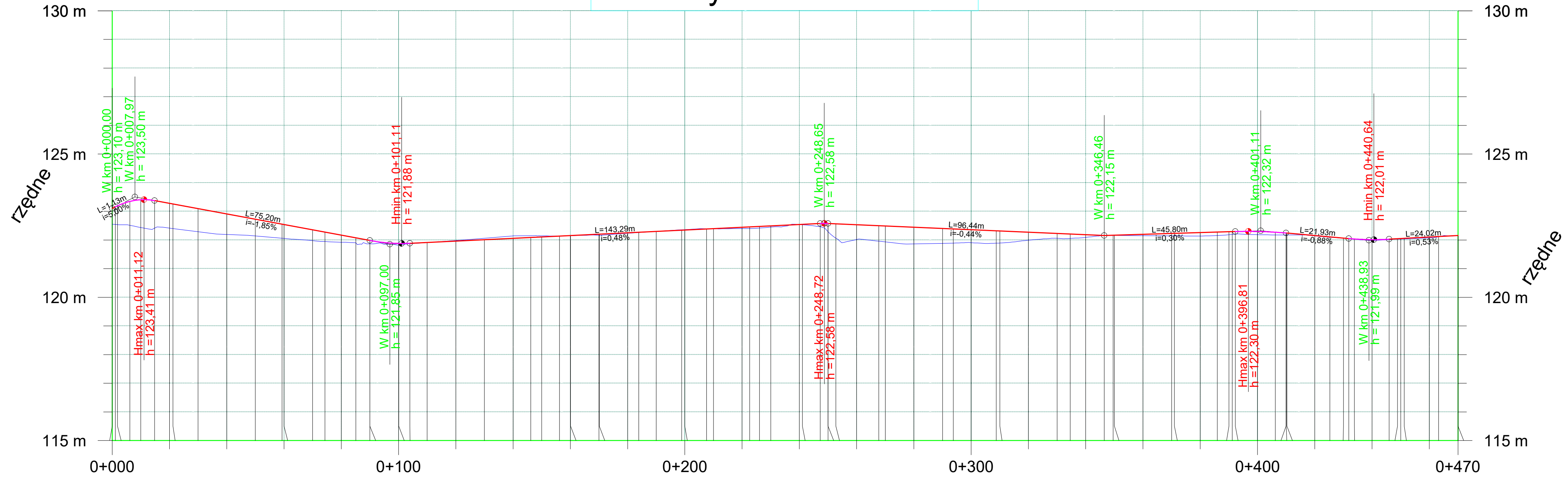
### LEGENDA

- nawierzchnia jezdni bitumiczna
- nawierzchnia zjazdów z kruszywa
- nawierzchnia poboczy z kruszywa
- przepusty do przebudowy





# Dmochy-Rodzonki odc. 2



Rzędne projektowane	123.18 123.18 123.35 123.37 123.28 122.91 122.54 122.27 122.17 122.07 121.98 121.88 121.88 121.96 122.06 122.09 122.14 122.18 122.20 122.25 122.27 122.34 122.38 122.44 122.46 122.47 122.54 122.57 122.56 122.53 122.50 122.44 122.38 122.36 122.32 122.27 122.21 122.18 122.15 122.16 122.20 122.23 122.26 122.27 122.28 122.30 122.24 122.24 122.15 122.11 122.08 122.04 122.01 122.03 122.04 122.07 122.11 122.15
Rzędne istniejące	122.55 122.54 122.51 122.41 122.40 122.19 122.08 121.94 121.92 121.90 121.86 121.83 121.88 121.98 122.15 122.15 122.14 122.15 122.16 122.23 122.26 122.38 122.39 122.40 122.46 122.41 122.54 122.46 122.06 122.02 121.96 121.86 121.88 121.90 121.89 121.88 122.06 122.02 121.96 121.86 121.88 122.06 122.09 122.15 122.16 122.18 122.20 122.14 122.14 122.16 122.16 122.18 122.18 122.14 122.09 122.08 121.98 122.03 122.04 122.07 122.11 122.15
Pochylenia i łuki pionowe	L=1.13 i=0.96% L=13.89 i=6.84% R=200.00 L=75.19 i=-1.85% L=143.29 i=0.48% L=96.44 i=-0.44% L=45.80 i=0.30% L=17.70 T=8.85 R=1500.00 L=21.93 i=-0.88% L=14.10 T=7.05 R=1000.00 L=24.02 i=0.53%
Proste i łuki poziome	R=40m A=24 L=13.37 L=15.00 A=30 R=60m L=10.79 A=30 L=15.00 L=46.10 A=17 R=30m A=17 L=10.00 L=3.9 L=10.00 L=13.79 A=55 R=200m L=15.00 L=8.73 A=55 L=15.00 L=3.43 L=15.00 R=20m L=11.68 A=17 L=15.00 L=26.03 A=17 R=20m L=25.63 A=17 L=15.00 L=21.40 A=24 R=40m L=15.00 L=5.21 L=15.00 L=4.06 L=15.00 A=24 R=40m L=8.60 A=24 L=15.00 L=2.46 R=150m L=6.78
Wysokość nasypu	0.55 0.65 0.84 0.96 0.86 0.72 0.48 0.33 0.25 0.17 0.12 0.05 0.02 0.02 0.01 0.04 0.02 0.01 0.01 0.04 0.06 0.06 0.01 0.11 0.28 0.51 0.54 0.58 0.49 0.46 0.43 0.28 0.15 0.09 0.01 0.05 0.09 0.12 0.11 0.08 0.12 0.10 0.06 0.06 0.01 0.02 0.01 0.03 0.01 0.01 0.03 0.01 0.01 0.03 0.01
Głębokość wykopów	0.00 0.01 0.06 0.14 0.20 0.20 0.40 0.74 0.80 0.85 0.89 0.90 1.00 1.00 1.20 1.40 1.46 1.56 1.60 1.70 1.80 1.83 1.88 2.00 2.07 2.20 2.26 2.40 2.47 2.50 2.60 2.67 2.80 2.93 3.00 3.08 3.20 3.34 3.40 3.46 3.49 3.60 3.70 3.80 3.85 3.91 3.92 4.00 4.06 4.10 4.20 4.25 4.33 4.40 4.48 4.51 4.60 4.63 4.70
Odległości	0.00 0.06 0.20 0.20 0.40 0.80 0.74 0.80 0.85 0.90 1.00 1.00 1.20 1.40 1.46 1.56 1.60 1.70 1.80 1.83 1.88 2.00 2.07 2.20 2.26 2.40 2.47 2.50 2.60 2.67 2.80 2.93 3.00 3.08 3.20 3.34 3.40 3.46 3.49 3.60 3.70 3.80 3.85 3.91 3.92 4.00 4.06 4.10 4.20 4.25 4.33 4.40 4.48 4.51 4.60 4.63 4.70

Zakład Budownictwa Inżynierskiego Karol Szymański  
15-690 Białystok, ul. Szosa Etcka 13 lok. 4

INWESTOR  
Burmistrz Miasta Czyżew  
18-220 Czyżew, ul. Mazowiecka 34

OBIEKT:  
Budowa i przebudowa drogi gminnej w miejscowości Dmochy Rodzonki

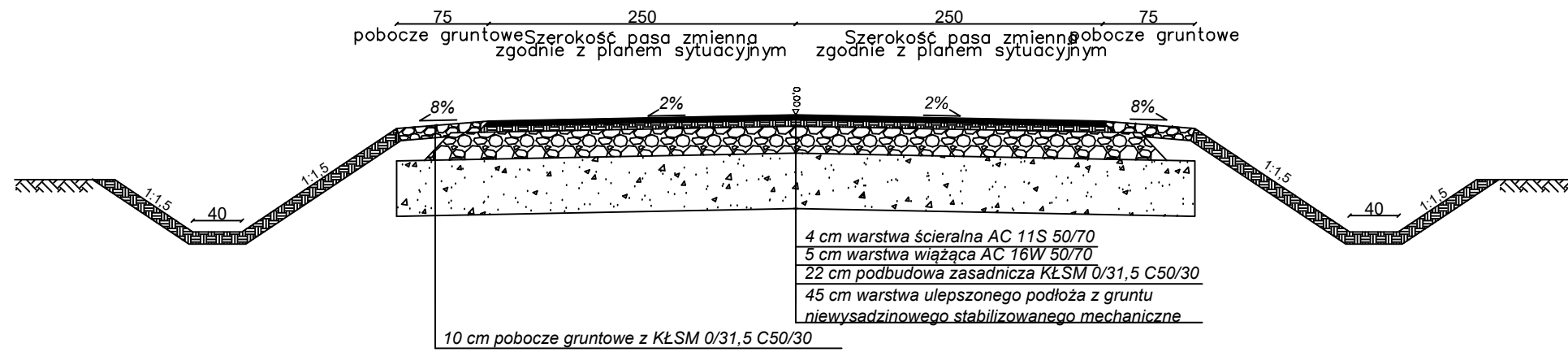
Stadium: **Koncepcja przebiegu drogi** Branża: **Drogowa**

Nr rysunku: 3.2 Skala: 1:100/1000 Nazwa rysunku: **Profil podłużny odc. 2** Data: 09.10.2023 r.

Opracował: mgr inż. Karol Szymański Specjalność: drogowa Nr uprawnień: PDL/0123/PBD/17 Podpis:

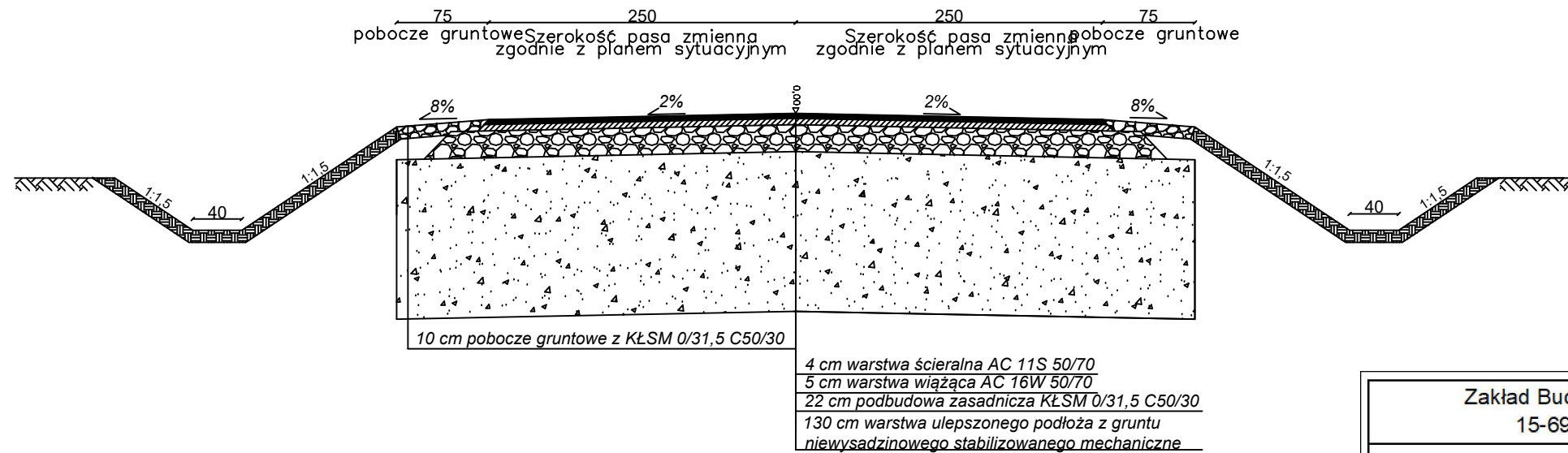
ODCINEK 1 KM 0+000 - 0+250 i 0+350 - 0897,02

ODCINEK 2 KM 0+050 - 0+470



ODCINEK 1 KM 0+250 - 0+350

ODCINEK 2 KM 0+000 - 0+050



Zakład Budownictwa Inżynierskiego Karol Szymański 15-690 Białystok, ul. Szosa Elcka 13 lok. 4			
INWESTOR			
Burmistrz Miasta Czyżew 18-220 Czyżew, ul. Mazowiecka 34			
OBIEKT: Budowa i przebudowa drogi gminnej w miejscowości Dmochy Rodzonki			
Stadium: Koncepcja przebiegu drogi		Branża: Drogowa	
Nr rysunku: 4	Skala: 1:50	Nazwa rysunku: Przekrój normalny	Data: 09.10.2023 r.
Opracował:	Specjalność:	Nr uprawnień:	Podpis:
Projektant: mgr inż. Karol Szymański	drogowa	PDL/0123/PBD/17	



## Tabela robót ziemnych - raport

### Droga gminna w m. Dmochy-Rodzonki - odcinek 1

Tabela robót ziemnych										
Pikietaż	Odl. między przechr.	Pow.		Pow.		Objętość		Nadmiar / niedomiar objętości na odcinku		Bilans objętości narast.
		W/N.	Fn	srednia W/N	Fn <sub>sr</sub>	na odcinku	Vw(+)	Vn(-)	V <sub>wywyż(+)</sub>	
-	L	Fw	Fn	Fw <sub>sr</sub>	Fn <sub>sr</sub>	Vw(+)	Vn(-)	V <sub>wywyż(+)</sub>	V <sub>dowóz(-)</sub>	V
1	2	3	4	5	6	7	8	9	10	11
0+000.00		5,29	0	2,64	0	0	0		0	0
0+020.00	20	1,7	0,38	3,49	0,19	69,85	3,77	66,08		66,08
0+040.00	20	2,58	0,22	2,14	0,3	42,76	5,95	36,81		102,89
0+060.00	20	3,34	0,14	2,96	0,18	59,19	3,58	55,62		158,51
0+080.00	20	4,2	0,02	3,77	0,08	75,44	1,56	73,88		232,39
0+100.00	20	4,93	0,03	4,57	0,02	91,35	0,47	90,88		323,27
0+120.00	20	5,1	0	5,02	0,02	100,32	0,31	100,02		423,28
0+140.00	20	5,16	0,01	5,13	0	102,62	0,08	102,54		525,82
0+160.00	20	5,07	0,01	5,11	0,01	102,28	0,17	102,1		627,92
0+180.00	20	4,69	0,09	4,88	0,05	97,51	1,03	96,47		724,4
0+200.00	20	4,64	0,07	4,66	0,08	93,24	1,64	91,6		816
0+220.00	20	4,37	0,04	4,5	0,06	90,05	1,14	88,91		904,91
0+240.00	20	4,36	0,05	4,36	0,05	87,23	0,99	86,24		991,15
0+260.00	20	10,37	0,22	7,36	0,14	147,22	2,79	144,42		1135,57
0+280.00	20	10,89	4,5	10,63	2,36	212,58	47,26	165,32		1300,89
0+300.00	20	13,76	0,89	12,32	2,7	246,49	53,94	192,56		1493,44
0+320.00	20	9,23	0,89	11,49	0,89	229,87	17,8	212,07		1705,51
0+340.00	20	8,73	0,4	8,98	0,64	179,56	12,85	166,72		1872,23
0+360.00	20	3,43	0,18	6,08	0,29	121,55	5,73	115,82		1988,05
0+380.00	20	3,77	0,13	3,6	0,15	71,97	3,09	68,87		2056,93
0+400.00	20	4,19	0,12	3,98	0,13	79,57	2,54	77,03		2133,96
0+420.00	20	5,01	0,23	4,6	0,18	92,04	3,52	88,52		2222,48
0+440.00	20	4,82	0,14	4,92	0,19	98,33	3,71	94,62		2317,1
0+460.00	20	4,34	0,16	4,58	0,15	91,59	2,95	88,64		2405,74
0+480.00	20	3,85	0,02	4,1	0,09	81,96	1,73	80,23		2485,96
0+500.00	20	4,3	0	4,08	0,01	81,59	0,18	81,41		2567,38
0+520.00	20	4,33	0,01	4,32	0	86,38	0,07	86,31		2653,69
0+540.00	20	4,01	0,01	4,17	0,01	83,48	0,16	83,32		2737,01
0+560.00	20	4,07	0,04	4,04	0,02	80,88	0,47	80,4		2817,41
0+580.00	20	4,46	0	4,27	0,02	85,37	0,39	84,98		2902,4
0+600.00	20	4,43	0	4,45	0	88,92	0	88,92		2991,31
0+620.00	20	4,25	0	4,34	0	86,78	0	86,78		3078,09
0+640.00	20	4,18	0,06	4,22	0,03	84,32	0,6	83,72		3161,82
0+660.00	20	4,07	0,24	4,13	0,15	82,53	3,04	79,49		3241,31
0+680.00	20	4,16	0,01	4,12	0,13	82,32	2,58	79,73		3321,04
0+700.00	20	4,01	0,09	4,08	0,05	81,67	1,04	80,63		3401,67
0+720.00	20	4,23	0,04	4,12	0,07	82,39	1,31	81,08		3482,76
0+740.00	20	4,19	0,01	4,21	0,02	84,23	0,5	83,74		3566,49
0+760.00	20	4,32	0	4,25	0	85,09	0,09	85		3651,49
0+780.00	20	4,77	0	4,54	0	90,84	0	90,84		3742,33
0+800.00	20	4,3	0,01	4,53	0	90,69	0,07	90,62		3832,95
0+820.00	20	4,31	0,02	4,3	0,01	86,09	0,28	85,81		3918,76
0+840.00	20	4,56	0,09	4,44	0,05	88,7	1,09	87,61		4006,38
0+860.00	20	5,1	0	4,83	0,04	96,67	0,88	95,78		4102,16
0+880.00	20	4,74	0	4,92	0	98,39	0	98,39		4200,55
0+897.02	17,02	4,65	0	4,69	0	79,84	0	79,84		4280,39
<b>Suma:</b>						<b>4471,74</b>	<b>191,35</b>			<b>4280,39</b>



## Tabela robót ziemnych - raport

### Droga gminna w m. Dmochy-Rodzonki - odcinek 2

Tabela robót ziemnych										
Pikietaż	Odl. między przepr.	Pow.		Pow.		Objętość		Nadmiar / niedomiar		Bilans objętości narast.
		W/N.		srednia W/N		na odcinku		objętości na odcinku		
-	L	Fw	Fn	Fw <sub>sr</sub>	Fn <sub>sr</sub>	Vw(+)	Vn(-)	V <sub>wywóz(+)</sub>	V <sub>dowóz(-)</sub>	V
1	2	3	4	5	6	7	8	9	10	11
0+000.00		15,95	0,18	7,98	0,09	0	0		0	0
0+020.00	20	5,04	2,77	10,5	1,48	209,95	29,56	180,39		180,39
0+040.00	20	7,2	0,98	6,12	1,88	122,42	37,55	84,87		265,26
0+060.00	20	2,03	0,21	4,62	0,6	92,35	11,98	80,37		345,63
0+080.00	20	5,12	0,04	3,58	0,13	71,55	2,52	69,03		414,66
0+100.00	20	7,1	0	6,11	0,02	122,23	0,38	121,85		536,51
0+120.00	20	5,62	0,02	6,36	0,01	127,17	0,24	126,93		663,44
0+140.00	20	6,65	0,02	6,13	0,02	122,65	0,41	122,24		785,68
0+160.00	20	6,46	0,04	6,55	0,03	131,09	0,58	130,51		916,19
0+180.00	20	5,81	0	6,14	0,02	122,71	0,4	122,31		1038,5
0+200.00	20	7,6	0	6,71	0	134,17	0	134,17		1172,67
0+220.00	20	6,48	0,02	7,04	0,01	140,89	0,24	140,65		1313,32
0+240.00	20	6,63	0	6,56	0,01	131,11	0,24	130,87		1444,19
0+260.00	20	2,14	0,18	4,38	0,09	87,68	1,81	85,87		1530,06
0+280.00	20	1,67	0,22	1,91	0,2	38,12	4,04	34,08		1564,14
0+300.00	20	2,78	0,12	2,22	0,17	44,46	3,47	40,99		1605,13
0+320.00	20	4,44	0,02	3,61	0,07	72,17	1,48	70,69		1675,82
0+340.00	20	5,84	0	5,14	0,01	102,82	0,26	102,56		1778,38
0+360.00	20	5,61	0	5,72	0	114,46	0,03	114,43		1892,81
0+380.00	20	4,75	0,01	5,18	0,01	103,52	0,12	103,4		1996,21
0+400.00	20	4,92	0	4,83	0,01	96,69	0,11	96,58		2092,79
0+420.00	20	6,25	0	5,59	0	111,76	0,01	111,75		2204,54
0+440.00	20	6,2	0	6,23	0	124,56	0	124,56		2329,1
0+460.00	20	5,05	0	5,63	0	112,56	0	112,56		2441,66
0+470.00	10	0	0	2,53	0	25,27	0	25,27		2466,93
<b>Suma:</b>						<b>2562,36</b>	<b>95,43</b>			<b>2466,93</b>