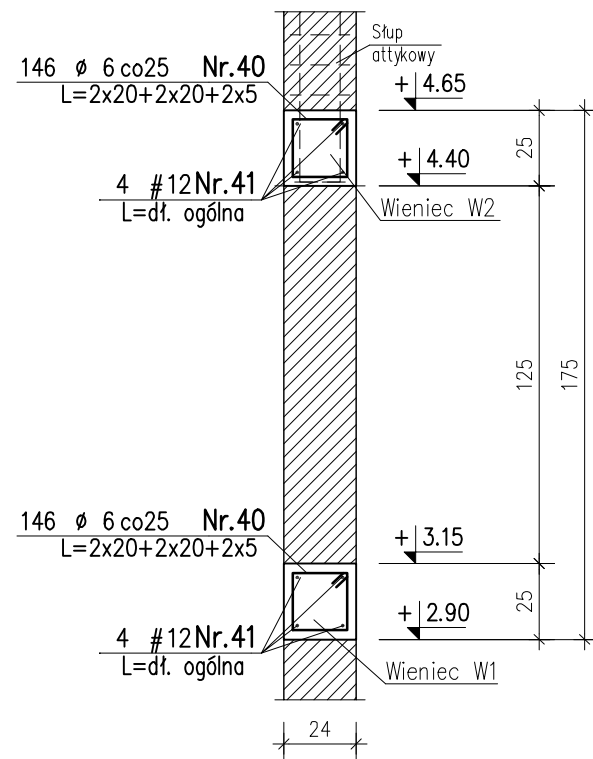
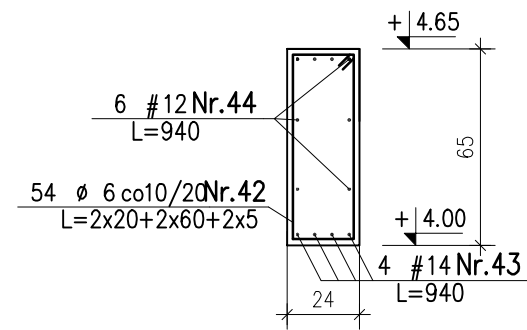


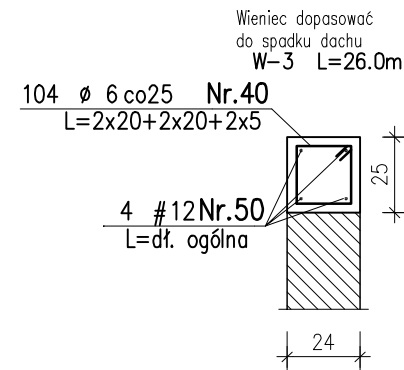
Wieniec W-1 + W-2 1:25
W-1=W-2 L=36.3m



Belka B-1 szt.1 1:25

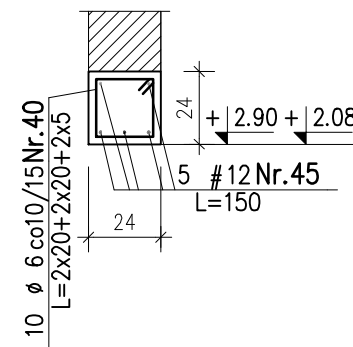


Wieniec W-3 1:25



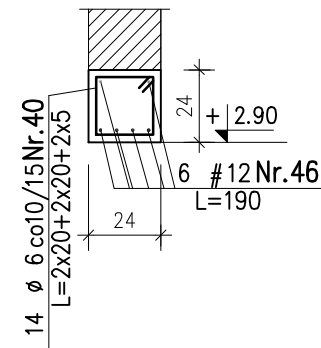
Nadproże NZ-1 szt.2 1:25

L=od 80 do 101cm + 2x25cm
Zbrojenie nadproża przenika się ze zbrojeniem wieńca



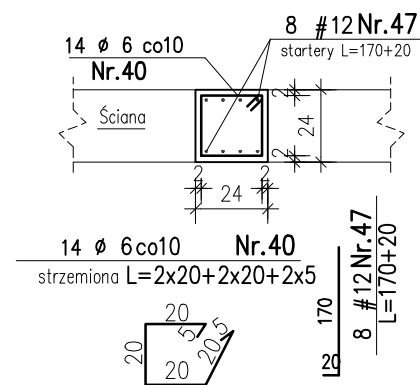
Nadproże NZ-2 szt.5 1:25

L=140cm + 2x25cm
Zbrojenie nadproża przenika się ze zbrojeniem wieńca



Słup Sa-1 szt.2 1:25

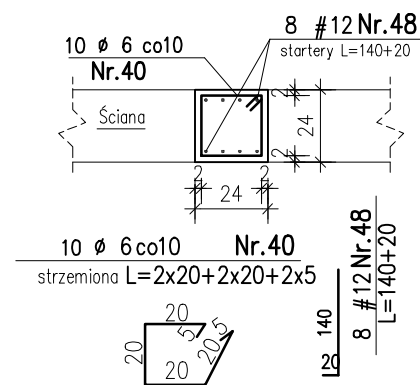
Wystawić startery z wieńca W-2



strzemiona co 10cm na dł. zakładów i jedno bezpośrednio pod stropem

Słup Sa-2 szt.4 1:25

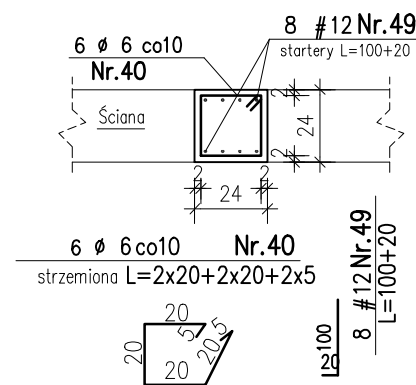
Wystawić startery z wieńca W-2



strzemiona co 10cm na dł. zakładów i jedno bezpośrednio pod stropem

Słup Sa-3 szt.4 1:25

Wystawić startery z wieńca W-2



strzemiona co 10cm na dł. zakładów i jedno bezpośrednio pod stropem

Nr. pręta	Typ pręta	Średnica Pręta [mm]	Długość Pręta [m]	Liczba Sztuk	Długość ogółem		
					A-I (PB240)	A-III (RB500W)	A-III (RB500W)
40	20 20 20 20	Ø6	0.9	578	520.2		
41	3800	#12	38	8		304	
42	20 20 60 20 60	Ø6	1.7	54	91.8		
43	940	#14	9.4	4			37.6
44	940	#12	9.4	6		56.4	
45	150	#12	1.5	10		15	
46	190	#12	1.9	30		57	
47	20 170	#12	1.9	16		30.4	
48	20 140	#12	1.6	32		51.2	
49	20 100	#12	1.2	32		38.4	
50	2800	#12	28	4		112	
długość prętów wg. średnic [m]					612	664.4	37.6
masa 1mb pręta [kg]					0.222	0.888	1.21
masa prętów wg. średnic [kg]					135.86	589.99	45.5
masa prętów wg. gatunków stali [kg]					135.86		635.48
masa całkowita [kg]					771.35		

MATERIAŁY:

BETON: C20/25 (B25)
STAL ZBROJENIOWA: A-III (RB-500W)
A-I (PB-240)

Jednostka projektowa:			
Pracownia Projektowa mgr inż. Hubert Reda			
Nowy Bazanów 72, 08 - 500 Ryki tel. 605-539-040 e-mail: hr-projekt@wp.pl			
lokalizacja: obr.061406_2.0009 Kurów, jedn. ewid. 061406_2 Kurów dz. nr. 3779			
temat:	BUDOWA WARSZTATU SAMOCHODOWEGO	temat nr. projektu:	2021/11
tytuł:	Przekroje konstrukcji przyziemia	stadium:	PB
projektant:	mgr inż. Hubert Reda upr. nr LUB/0374/PWBKb/15		
sprawił:	mgr inż. Piotr Ścibior upr. nr LUB/0102/POOK/14		
data:	branza:	skala:	nr rysunku:
09.08.2021	konstrukcja	1:25	K5/0