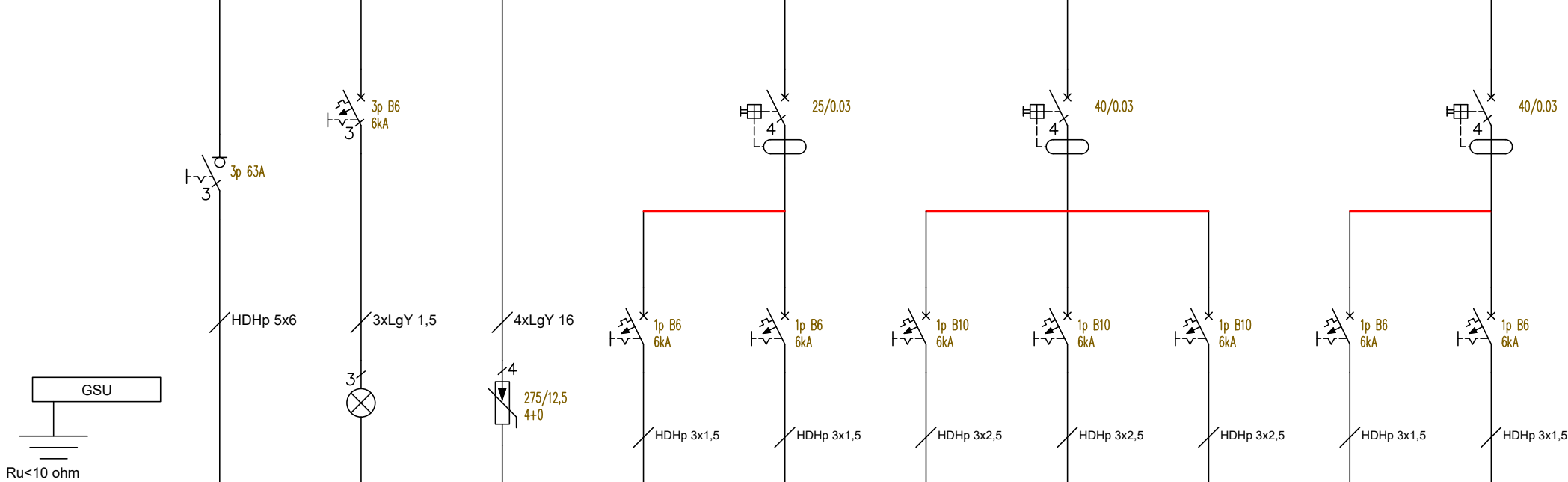


ROZDZIELNICA ELEKTRYCZNA R0A  
L1, L2, L3, N, PE 50 Hz



Nazwa obwodu	FK	lampki 1,2,3	ogranicznik	o1	o2	g1	g2	g3	e3	za1
Opis obwodu	zasilanie z rozdzielnic R0	lampki sygnalizacji napiecia	ogranicznik przepieć typ B+C	oświetlenie ogólne i awaryjne	oświetlenie ogólne i awaryjne	gniazda 230 V	gniazda 230 V	gniazda 230 V	ekspander	zasilacz
Moc [kW]	Pi=3,7; Po=3,5	-	-	0,35	0,35	0,4	1,4	1,0	0,1	0,1
Lokalizacja odbiornika	rozdzielnica R0	R0A	R0A	0.33	0.33	0.33	0.33	0.33	2.10	1.11

NAZWA ZAMIERZENIA BUDOWLANEGO: WYMIANA INSTALACJI ELEKTRYCZNEJ W CZĘŚCI ISTNIEJĄCEJ BUDYNKU ZESPOŁU SZKÓŁ W MARZENINIE (II ETAP)			
OBIEKT: ZESPÓŁ SZKÓŁ W MARZENINIE, UL. ŁAŚKA,7, MARZENIN, GM. SĘDZIEJOWICE			
INWESTOR: Gmina Sędziejowice, ul. Wieluńska 6, 98-160 Sędziejowice			BRANŻA: ELEKTRYCZNA
RYSUNEK: SCHEMAT ROZDZIELNICY R0A			SKALA: 1:100
OPRACOWAŁ:		NR UPR.:	DATA: 2024.04
PROJEKTANT: mgr. inż. Rafał Woszczalski		NR UPR.:	NR RYS: ES2
		upr. nr LOD/3966/PWBE/19	