

**OPIS PRZEDMIOTU ZAMÓWIENIA****CZĘŚĆ 1 – KRZESŁA, FOTELE, STOLIKI****1. KRZESŁA****1) Krzesło konferencyjne:**

tkanina: kolor szary  
oparcie: tapicerowane, osłona plastikowa,  
siedzisko: tapicerowane, osłona plastikowa,  
kolor elementów metalowych: czarny,  
wysokość całkowita: 82 cm,  
wysokość siedziska: 47 cm,  
głębokość siedziska: 41 cm,  
wysokość oparcia: 33 cm,  
szerokość oparcia: 48 cm,  
ilość sztuk: 18

**2) Krzesło z oparciem na ręce:**

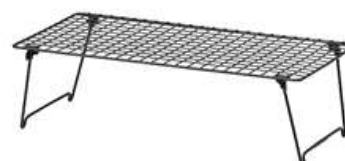
tkanina typu welwet: Bluvel,  
kolor: cynamonowy,  
stelaż: metal,  
kolor nóg: czarny mat,  
wysokość krzesła: 87 cm, szerokość krzesła: 57 cm,  
wysokość siedziska: 48 cm, głębokość siedziska: 43 cm,  
maksymalne obciążenie: 120 kg,  
ilość sztuk: 2

**2. FOTELE, PÓŁKA NA BUTY****1) Fotel/ pufa worek:**

kolor: - turkusowy 1 szt.  
- miedziany 1 szt.  
- zielony 2 szt.  
wymiary: 62cm (szer.) x 82cm (dł.) x 90cm (wys.),  
kształt: fotel,  
uchwyt do łatwego przenoszenia,  
wypełnienie: granulāt styropianowy 1 gat.,  
ściągany pokrowiec,  
ergonomiczny kształt,  
ilość sztuk: 4

**2) Półka na buty:**

wymiary: 58 x 27 x 17 cm  
kolor: czarny  
ilość sztuk: 7  
materiał: stal



**3) Jednoosobowy fotel wiszący:**

siedzisko z poduszką,  
kolor poduszki: czarny,  
impregnowane drewno świerkowe,  
wymiary: 120 x 120 x 82 cm,  
max. obciążenie - 120 kg,  
tkanina obiciowa: 100% poliester,  
wypełnienie: pianka PUR,  
Ilość sztuk: 2



**4) Sofa 2 osobowa:**

wysokość podłokietnika: 57 cm  
podłokietnik szerokość: 3.5 cm  
głębokość: 78 cm  
wysokość pod meblem: 23 cm  
wysokość oparcia: 68 cm  
głębokość siedziska: 54 cm  
wysokość siedziska: 41 cm  
szerokość siedziska: 114 cm  
Szerokość: 121 cm  
Kolor: niebieski  
Ilość sztuk: 3



**3. STOLIKI**

**1) Stolik z miejscem do przechowywania:**

wysokość: 42 cm, średnica: 61 cm,  
stolik musi zapewniać miejsce do przechowywania np. kocy,  
poduszek,  
blat: płyta pilśniowa,  
rama dolna: stal,  
kolor: biały,  
ilość sztuk: 1



**2) Stół okrągły na jednej nodze:**

średnica: 90 cm, wysokość: 76 cm,  
kolor blatu: dąb,  
materiał blatu: płyta MDF,  
kolor nogi: czarny  
materiał nogi: stal,  
ilość sztuk: 1



**3) Stolik kawowy 2:**

materiał blatu: drewno, plaster dębu,  
wymiary: 40 x 36 cm,  
grubość blatu: 6 cm,  
stolik oparty na stalowych malowanych proszkowo nóżkach,  
kolor nóżek: czarny,  
ilość sztuk: 3



**CZĘŚĆ 2 – REGAŁY MAGAZYNOWE**

**1) Regał magazynowy 1:**

wysokość: 220 cm,  
szerokość: 100 cm,  
głębokość: 45 cm,  
ilość półek: 5,  
nośność półki: 400 kg,  
wykończenie: ocynk,  
rodzaj półki: płyta MDF,  
grubość nogi: 1,5 mm,  
grubość blachy półki: 1,5 mm,  
rzeczywisty wymiar regału [cm]: 217,5x101,5x46,5  
sposób montażu półki: skręcany,  
sposób montażu regału: do ściany,  
ilość sztuk: 1



**2) Regał magazynowy 2:**

wysokość: 220 cm,  
szerokość: 120 cm,  
głębokość: 45 cm,  
ilość półek: 5,  
nośność półki: 400 kg,  
wykończenie: ocynk,  
rodzaj półki: płyta MDF,  
grubość nogi: 1,5 mm,  
grubość blachy półki: 1,5 mm,  
rzeczywisty wymiar regału [cm]: 217,5x121,5x46,5  
sposób montażu półki: skręcany,  
sposób montażu regału: do ściany,  
ilość sztuk: 1



**CZĘŚĆ 3 – STOŁY, TABORETY, KRZESŁA**

**1) Stół:**

wymiary: szer.x gł. x wys.(cm) - 190 x 120 x 73,5  
kolor stelaża: ciemnoszary (RAL7015), malowane proszkowo  
kolor blatu: grafitowy,



blat stołu: laminowana płyta wiórowa o grubości 18mm z 2 mm z ochronną krawędzią ABS,  
 rama stołu: metalowa konstrukcja, spawana ze stalowych profili (rama z profilu 35 x 20 mm; nogi 30 x 30 mm),  
 nogi są zabezpieczone plastikowymi końcówkami, dodatkowa noga na środku stołu.  
 ilość sztuk: 2



## 2) Taboret:

Taboret drewniany,  
 Wysokość: 80 cm,  
 lakierowany (preferowany lakier bezbarwny),  
 siedzisko kwadratowe o boku 30-35 cm,  
 nogi proste wzmocnione poprzeczkami,  
 mebel w całości, bez opcji samodzielnego montażu,  
 ilość sztuk: 15



## 3) Krzeseła:

kolor konstrukcji: chrom,  
 materiał siedziska: plastik,  
 materiał oparcia: plastik,  
 materiał konstrukcji: metal,  
 podłokietniki: nie,  
 nośność (kg): 100 kg,  
 wysokość całkowita: 80-85 cm,  
 szerokość całkowita: 53-55 cm,  
 wysokość siedziska: 47 cm,  
 szerokość siedziska: 46 cm,  
 głębokość siedziska: 40 cm,  
 ilość sztuk: pomarańczowy (6 sztuk), żółty (6 sztuk), zielony morski (6 sztuk), oliwkowy (6 sztuk), grafit (1 sztuka)



## 4) Panele tapicerowane:

kształt wzoru: prostokąt,  
 rozmiar: szerokość- 70 cm, wysokość- 30 cm,  
 materiał tapicerki: tkanina Magic Velvet,  
 kolor tapicerki: jasno popielaty (2239- kolor tkaniny wg wzornika Magic Velvet)  
 ilość sztuk: 4



# CZĘŚĆ 4 – MEBLE DO POKOI DOMU STUDENTA

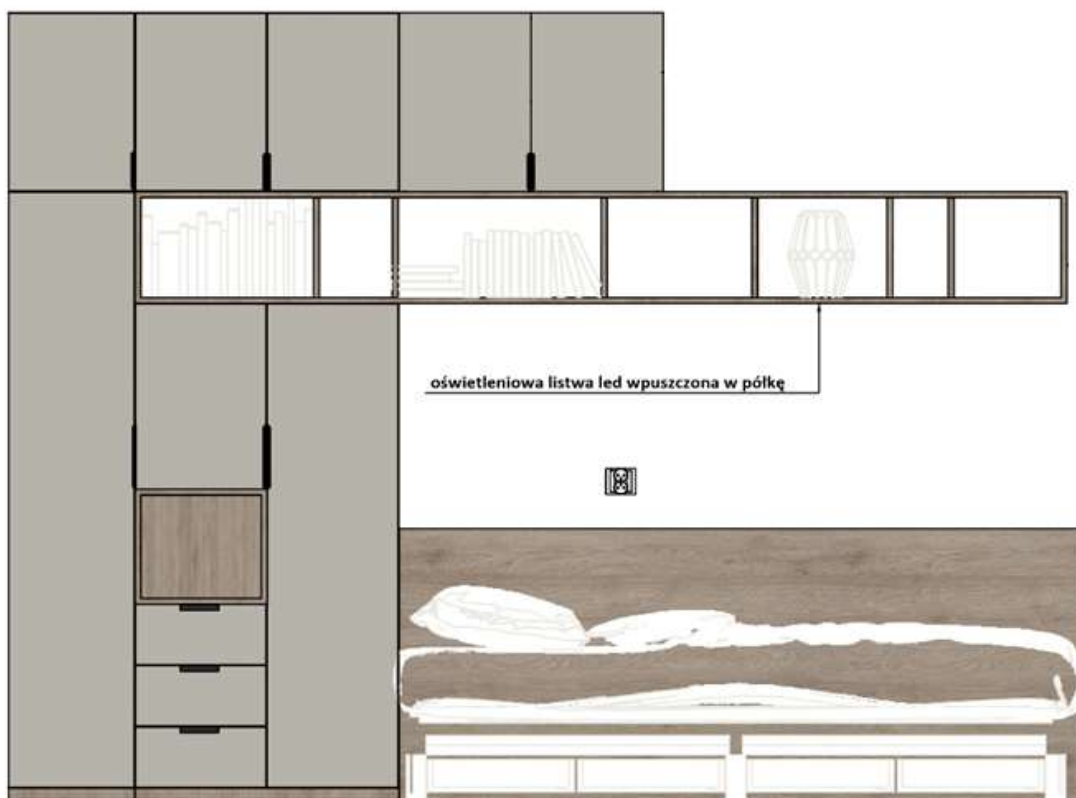
## 1) Meblościanka- 14 szt:

- Płyta wiórowa dwustronnie pokryta melaminą o podwyższonej trwałości.
- Korpus, wieniec górny, dolny i fronty wykonane z płyty o grubości 18 mm, wykończone obrzeżem z tworzywa sztucznego (ABS) o grubości 2 mm.
- Półki płytowe o grubości 18 mm, wykończone obrzeżem z tworzywa sztucznego (ABS) o grubości 2 mm.
- Drzwi skrzydłowe wyposażone w zawiasy z miękkim domkiem.
- Szuflady wyposażone w prowadnice z cichym domkiem.

- Uchwyty czarne, krawędziowe, o zaoblonych rogach.
- W górnych szafkach i szufladach rozstaw 128 mm, w dolnych 192 mm.
- Głębokość zabudowy 42 cm
- Fronty w kolorze RAL 7044 lub zbliżonym (do ustalenia z Zamawiającym)
- Korpusy i półka z płyty meblowej laminowanej w kolorze dąb piaskowy lub zbliżony (do ustalenia z Zamawiającym).

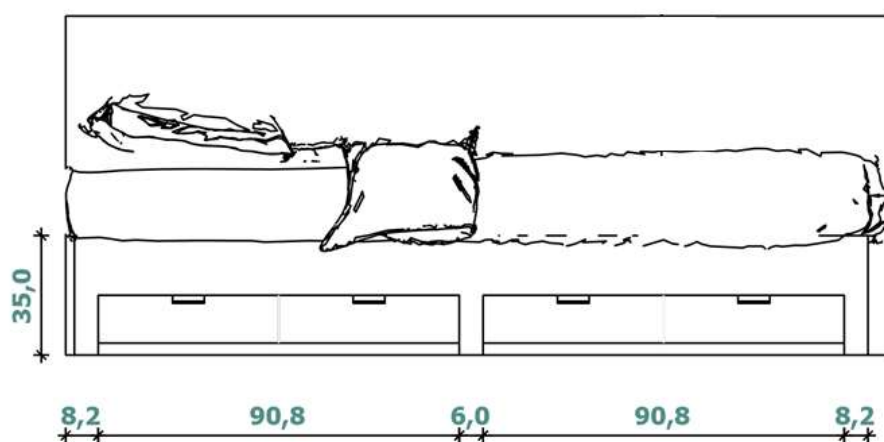
W poszczególnych pokojach możliwa opcja zabudowy w odbiciu lustrzanym

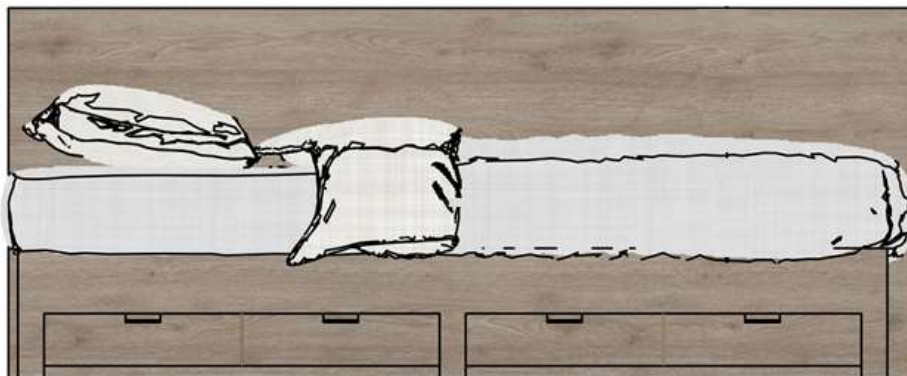




## 2) Łóżko – 14 szt:

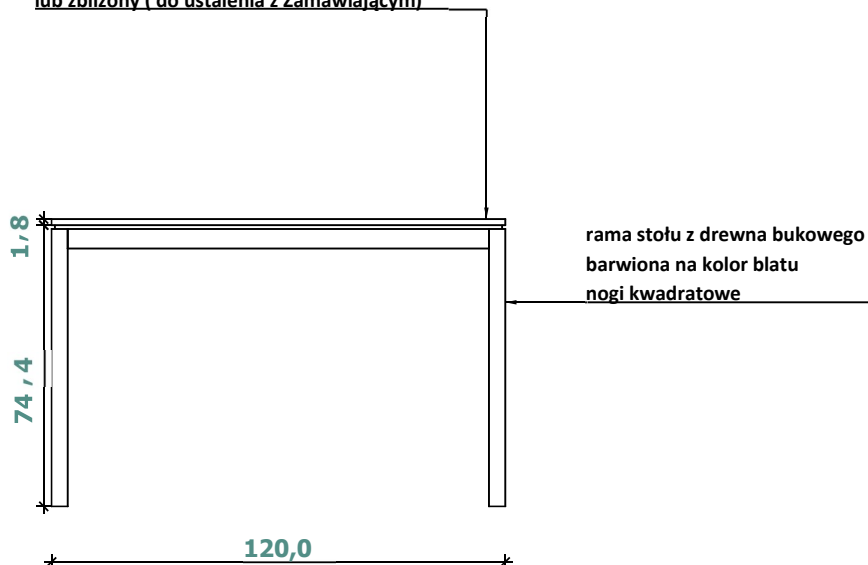
- Płyta wiórowa dwustronnie pokryta melaminą o podwyższonej trwałości.
- Korpus, szuflady i fronty wykonane z płyty o grubości 18 mm, wykończone obrzeżem z tworzywa sztucznego (ABS) o grubości 2 mm.
- Szuflady wykonane w całości z płyty laminowanej, dno z płyty 16 mm. Szuflady wyjeżdżające na prowadnicach pełny wysuw.
- Stelaż pod materac listwowy, drewniany.
- Materac 80 x 200 cm.
- Kolor całej zabudowy: dąb piaskowy lub zbliżony. Ostateczna kolorystyka do ustalenia z Zamawiającym.





### 3) Stolik – 7 szt:

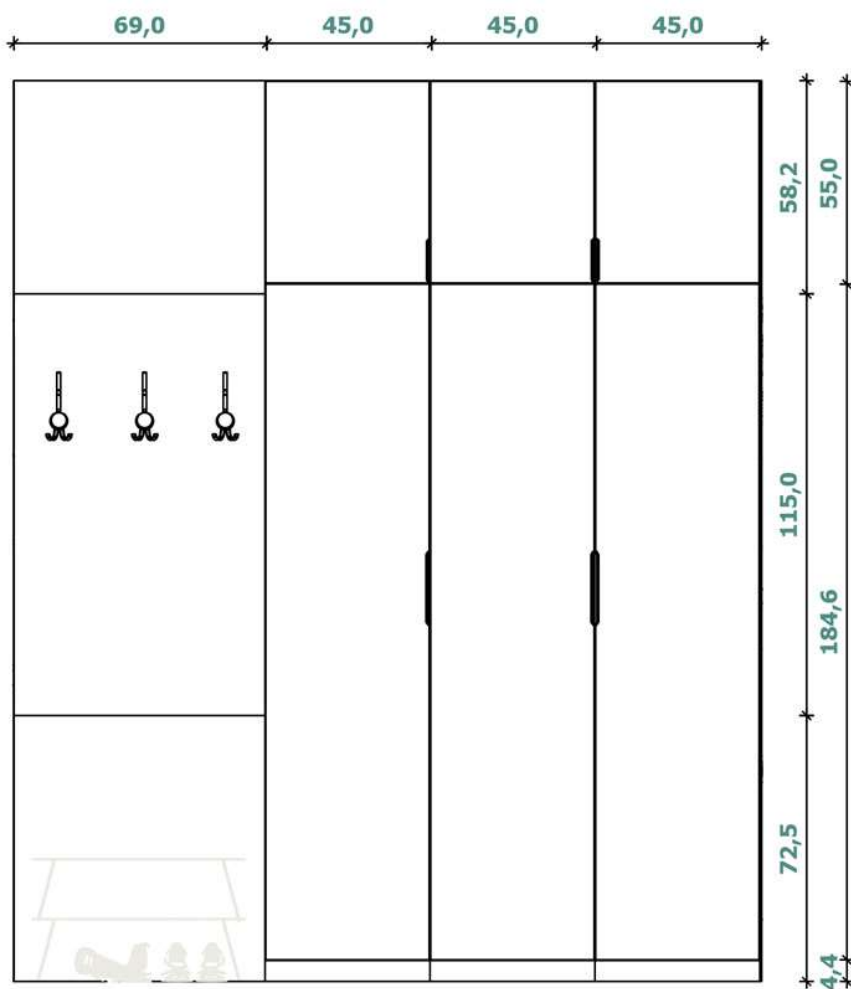
blat płyta laminowana w kolorze dąb piaskowy  
lub zbliżony ( do ustalenia z Zamawiającym)



### 4) Szafa z wieszakiem nr 1- 5 szt:

- Płyta wiórowa dwustronnie pokryta melaminą o podwyższonej trwałości.
- Korpus, wieniec górny, dolny i fronty wykonane z płyty o grubości 18 mm, wykończone obrzeżem z tworzywa sztucznego (ABS) o grubości 2 mm.
- Półki płytowe o grubości 18 mm, wykończone obrzeżem z tworzywa sztucznego (ABS) o grubości 2 mm.
- Drzwi skrzydłowe wyposażone w zawiasy z miękkim domkiem.
- Uchwyty czarne, krawędziowe, o zaoblonych rogach.
- W górnych szafkach i szufladach rozstaw 128 mm, w dolnych 192 mm.
- Wieszaki czarne, potrójne, metalowe.
- Głębokość zabudowy ok. 55 cm.
- Kolor korpusu: dąb piaskowy lub zbliżony.

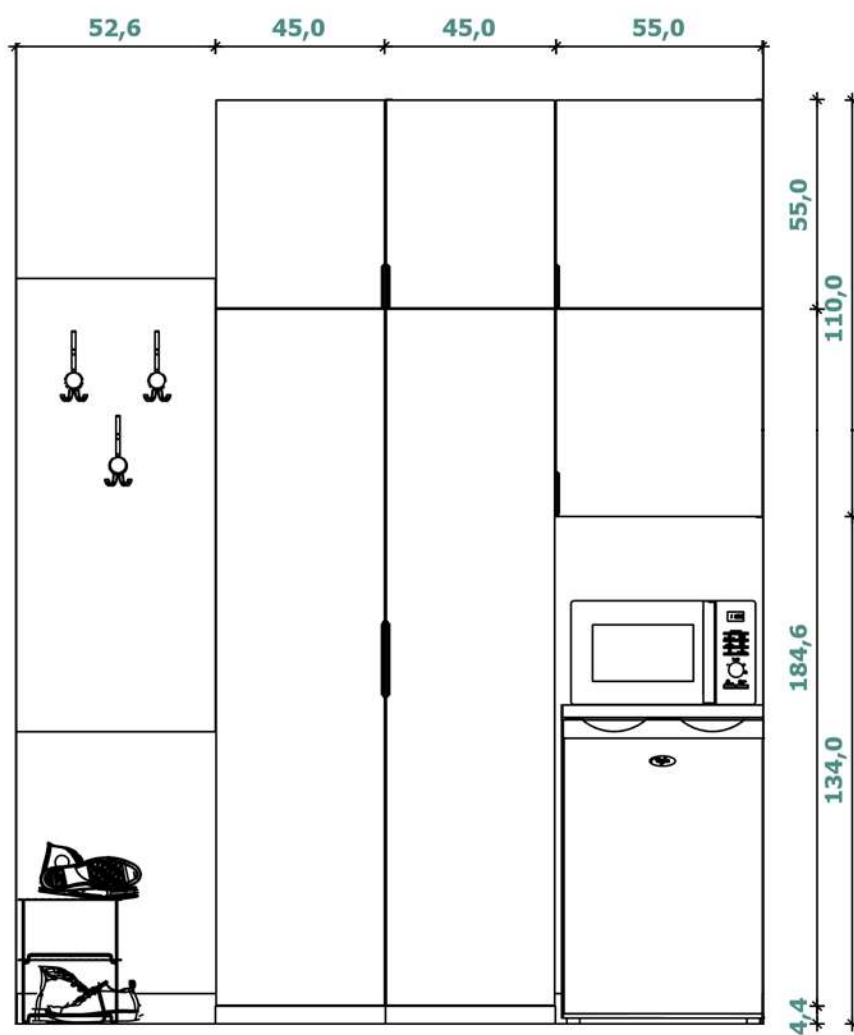
- Kolor frontów: RAL 7044 lub zbliżony.
- Ostateczna kolorystyka do ustalenia z Zamawiającym



**5) Szafa z wieszakiem nr 2- 2 szt:**

- Płyta wiórowa dwustronnie pokryta melaminą o podwyższonej trwałości.
- Korpus, wieniec górny, dolny i fronty wykonane z płyty o grubości 18 mm, wykończone obrzeżem z tworzywa sztucznego (ABS) o grubości 2 mm.
- Półki płytowe o grubości 18 mm, wykończone obrzeżem z tworzywa sztucznego (ABS) o grubości 2 mm.
- Drzwi skrzydłowe wyposażone w zawiasy z miękkim domkiem.
- Uchwyty czarne, krawędziowe, o zaoblonych rogach.
- W górnych szafkach i szufladach rozstaw 128 mm, w dolnych 192 mm.
- Wieszaki czarne, potrójne, metalowe.
- Głębokość zabudowy ok. 55 cm.
- Kolor korpusu: dąb piaskowy lub zbliżony.
- Kolor frontów: RAL 7044 lub zbliżony.
- Ostateczna kolorystyka do ustalenia z Zamawiającym





# **WIZUALIZACJE:**











- Wymiary mogą się wahać o +/- 5%,
- Opis zawiera odniesienia do materiałów i tapicerek ogólnie dostępnych na rynku.
- Dla krzeseł, foteli i stolików pokazano zdjęcia modeli przykładowych, które zostały dobrane jako referencyjne wśród ogólnie dostępnych na rynku, by przybliżyć Wykonawcom oczekiwania zamawiającego. Wykonawca może zaproponować inne własne rozwiązania, przy zachowaniu parametrów techniczno-jakościowo-kolorystycznych.
- Koszty opakowania, ubezpieczenia, załadunku, transportu, spedycji, rozładunku wraz z wniesieniem i ustawieniem w miejscu wskazanym przez pracowników Zamawiającego oraz wszelkie pozostałe koszty związane z prawidłową i terminową realizacją zamówienia, ponosi Wykonawca. Koszty te uwzględnione są w cenie oferty.
- Wykonawca zobowiązany jest dostarczać przedmiot zamówienia wolny od wad fizycznych i prawnych oraz nie naruszających praw osób trzecich.
- Wszelkie nieprawidłowości, uszkodzenia i wady towaru stwierdzone podczas odbioru przedmiotu zamówienia zostaną zawarte w protokole odbioru.
- Każdy nieprawidłowy, uszkodzony bądź wadliwy towar zostanie zwrócony Wykonawcy co zostanie potwierdzone na sporządzonym protokole reklamacyjnym.
- Na dostarczane meble Wykonawca zobowiązany jest posiadać aktualne dokumenty wymagane przez prawo.
- W przypadku nienależytego wykonania przedmiotu zamówienia Wykonawca będzie zobowiązany na własny koszt usunąć wynikłe wady przedmiotu zamówienia bez zbędnej zwłoki.
- Dostawa będzie zrealizowana w dni robocze od poniedziałku do piątku w godzinach od 8.00 do 15.00 po uprzednim poinformowaniu Zamawiającego e-mailem, co najmniej 3 dni przed datą dostawy.

**UWAGA „Meble na wymiar” konieczny pomiar przed przystąpieniem do realizacji.**