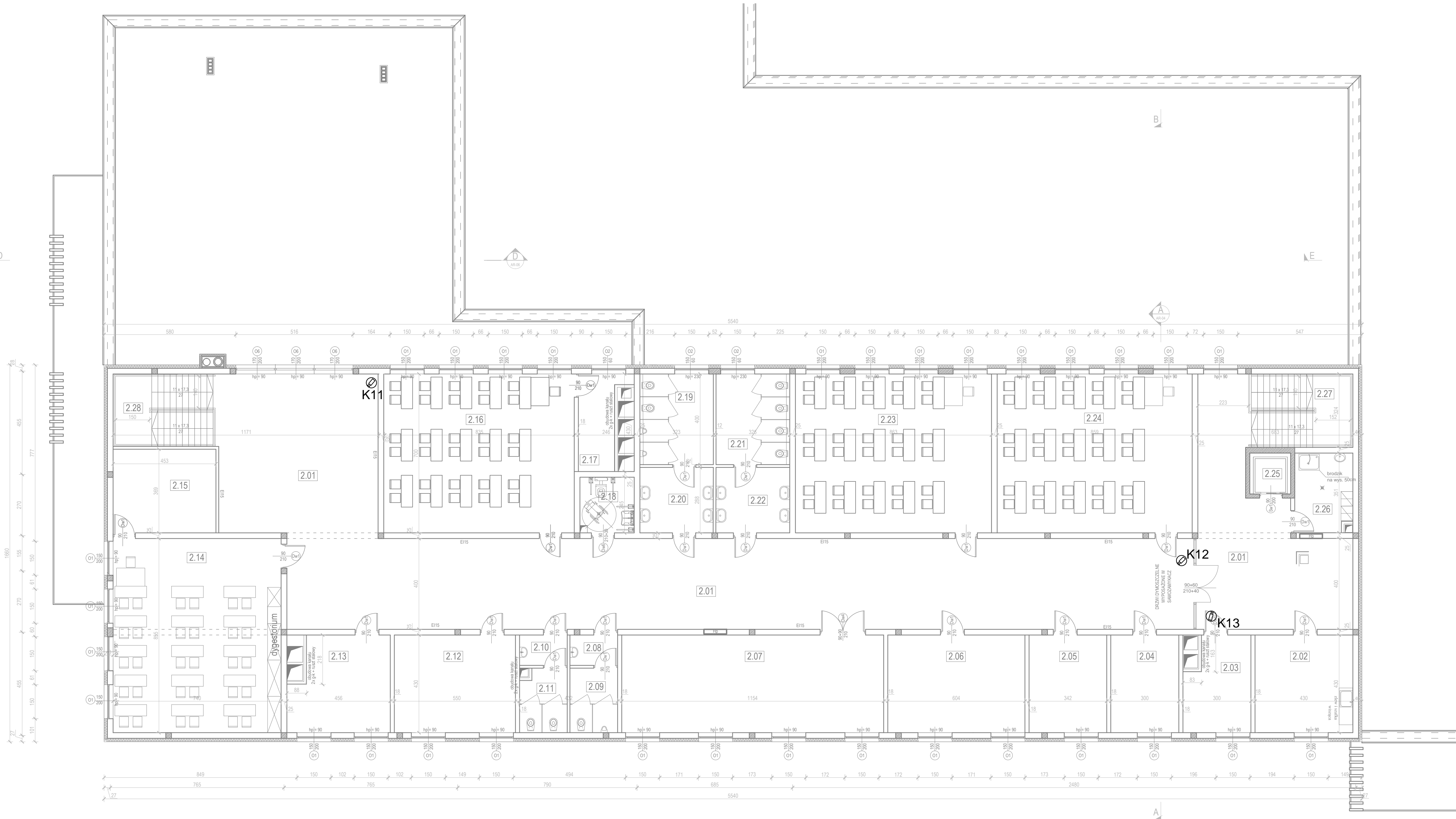



RZUT II PIĘTRA
SKALA 1:100

| POWIERZCHNIA (m ²) | ZESTAWIENIE POMIESZCZEŃ II PIĘTRA | |
|--------------------------------|---|----------|
| 2.01 | KOMUNIKACJA | 258,77 |
| 2.02 | POM. SOCJALNE DLA SPRZĄTAJĄCYCH | 18,49 |
| 2.03 | ZAPLECZE SALI DYDAKTYCZNEJ | 11,60 |
| 2.04 | ZAPLECZE SALI DYDAKTYCZNEJ | 12,90 |
| 2.05 | POM. DLA KONKURSÓW PRZEDMIOTOWYCH | 14,70 |
| 2.06 | HARCÓWKA DLA HARCERZY | 25,97 |
| 2.07 | SALA PROB WYSTĘPÓW WOKALNO-INSTRUMENTALNYCH | 49,62 |
| 2.08 | PRZEDSIÓNEK WC MĘSKIEGO - NAUCZYCIELE | 2,81 |
| 2.09 | WC MĘSKI - NAUCZYCIELE | 5,83 |
| 2.10 | PRZEDSIÓNEK WC DAMSKIEGO - NAUCZYCIELE | 2,81 |
| 2.11 | WC DAMSKI - NAUCZYCIELE | 5,83 |
| 2.12 | PEDAGOG SZKOLNY | 22,93 |
| 2.13 | LOKOPEDA SZKOLNY | 17,75 |
| 2.14 | SALA DYDAKTYCZNA - CHEMICZNA | 63,57 |
| 2.15 | ZAPLECZE SALI DYDAKTYCZNEJ | 16,70 |
| 2.16 | SALA DYDAKTYCZNA - PRACOWNIA TECHNICZNA | 59,64 |
| 2.17 | ZAPLECZE SALI | 7,44 |
| 2.18 | WC DLA OSÓB NIEPEŁNOSPRAWNYCH | 5,85 |
| 2.19 | WC MĘSKIE | 13,08 |
| 2.20 | PRZEDSIÓNEK WC MĘSKIEGO | 9,41 |
| 2.21 | WC DAMSKIE | 13,08 |
| 2.22 | PRZEDSIÓNEK WC DAMSKIEGO | 9,41 |
| 2.23 | SALA DYDAKTYCZNA | 60,97 |
| 2.24 | SALA KOMPUTEROWA | 60,48 |
| 2.25 | WINDA | 3,24 |
| 2.26 | POM. NA SPRZĘT PORZĄDKOWY | 8,48 |
| 2.27 | KŁATKA SCHODOWA | 14,85 |
| 2.28 | KŁATKA SCHODOWA | 14,85 |
| | | 811,0600 |



LEGENDA

- KAMERA WEWNĘTRZNA KOPLOWA P
- KAMERA ZEWNĘTRZNA P

| | |
|--|--|
| NR | KREŚLIŁ |
|  | Osiedle Młodych 18/50, 30-120 Sędziszów Młp. biuro adres: ul. Armii Krajowej 4, Sędziszów Młp. tel. 693-136-890, 697-606-279 NIP 818-154-36-93, REGON 180628593 |
| Nazwa i adres inwestycji: BUDOWA SZKOŁY PODSTAWOWEJ WRAZ Z SALĄ GIMNASTYCZNĄ I ZAPLECZEM TECHNICZNYM ORAZ NIEZBEDNĄ INFRASTRUKTURĄ TECHNICZNĄ NA DZ. NR EWID. 653/10, 656/1 W OBRĘBIE EWIDENCYJNYM ROPCZYCE - WITKOWICE. | Nr projektu: 25/2018 |
| Temat rysunku: INSTALACJA CCTV - II PIĘTRO | branża : elektryczna |
| Projektował: mgr inż. Bartłomiej Stec | Uprawnienia bud.: PDK/0037/PWOE/16 |
| Sprawdził: inż. Paweł Piwowar | Podpis: E-117/02 |
| | Data: 20.06.2020r. |
| | Nr rysunku: PW.E-18 |
| WSZELKIE PRAWA ZASTRZEŻONE KOPIOWANIE ZABRONIONE. | |