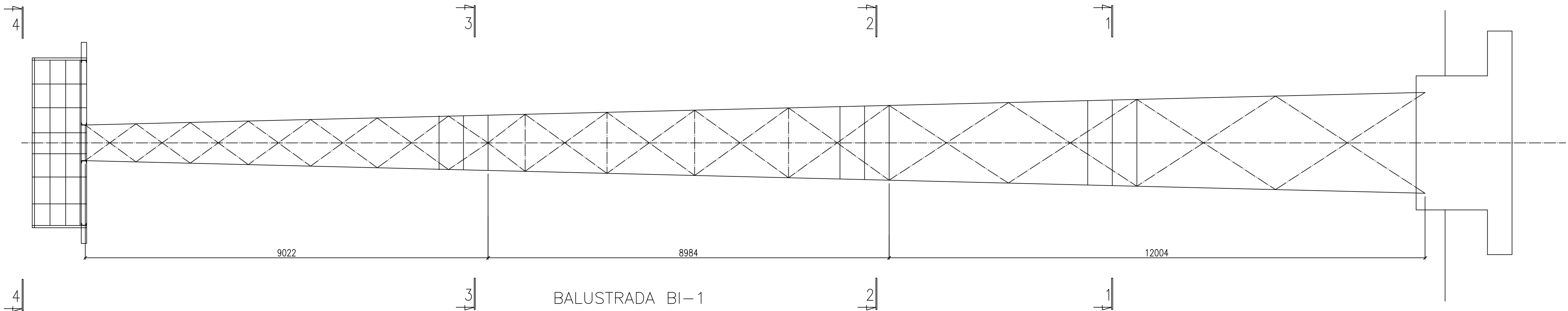
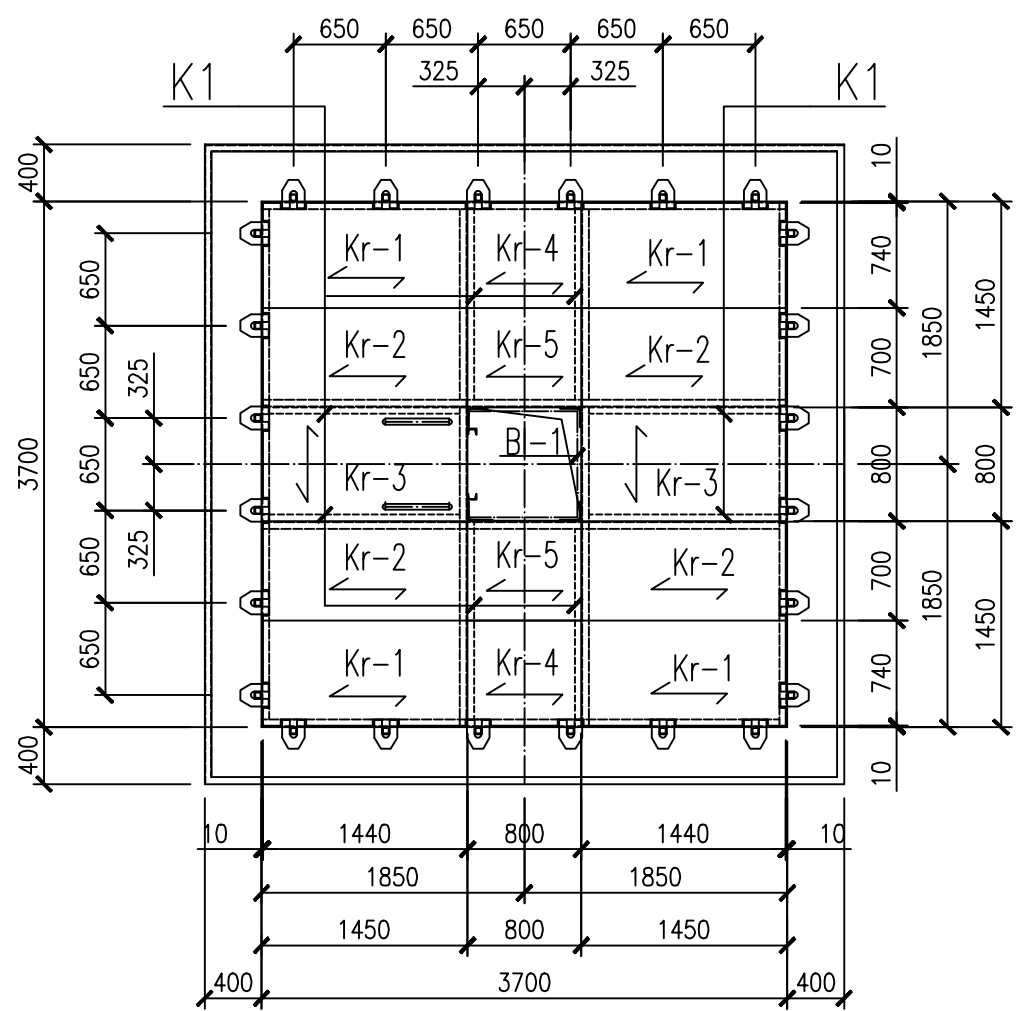


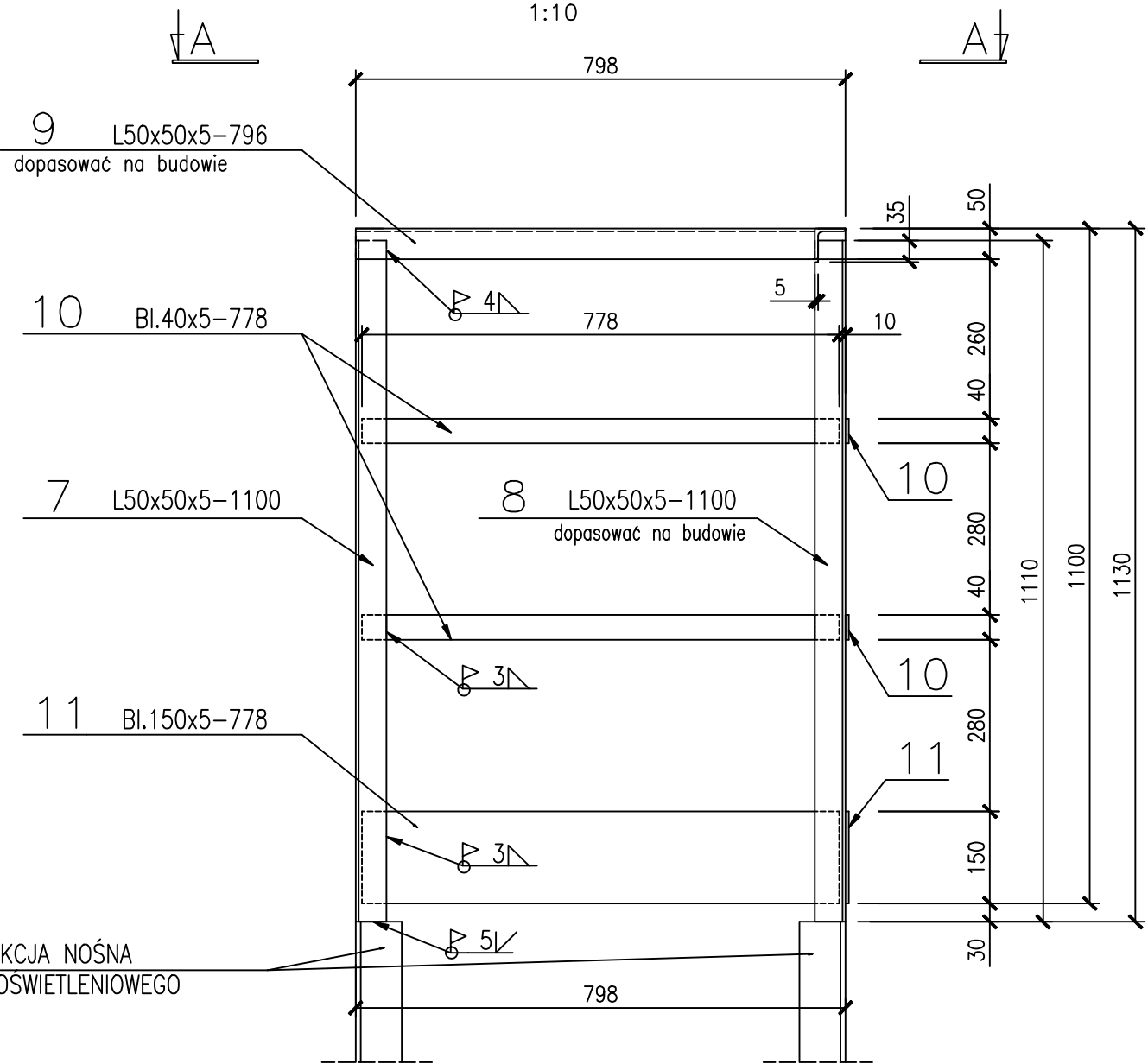
SCHEMAT MASZTU OŚWIETLENIOWEGO
1:50



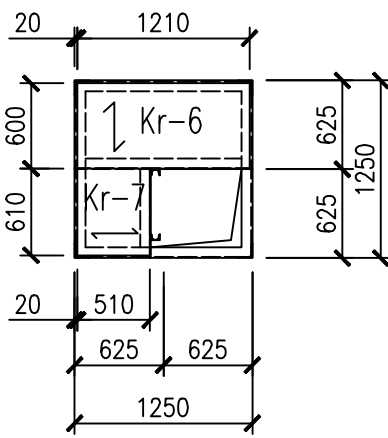
PRZEKRÓJ 4-4
1:50



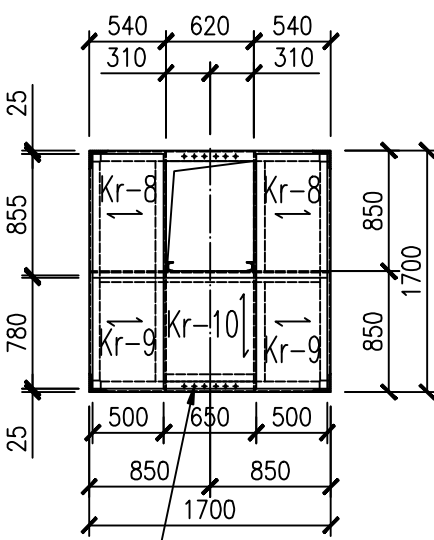
PRZEKRÓJ 5-5
1:10



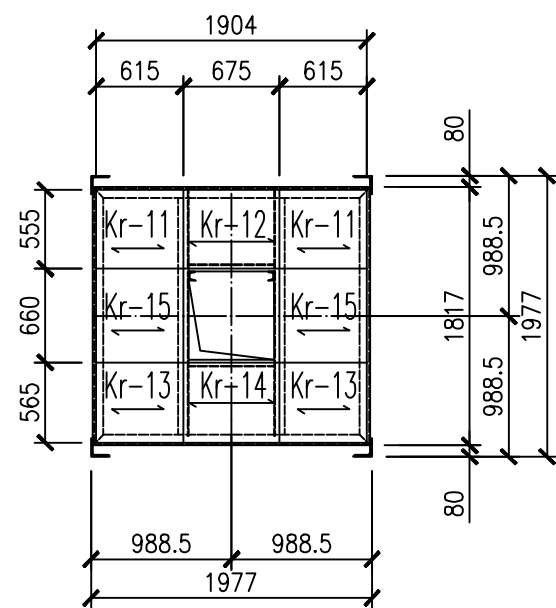
PRZEKRÓJ 3-3
1:50



PRZEKRÓJ 2-2
1:50

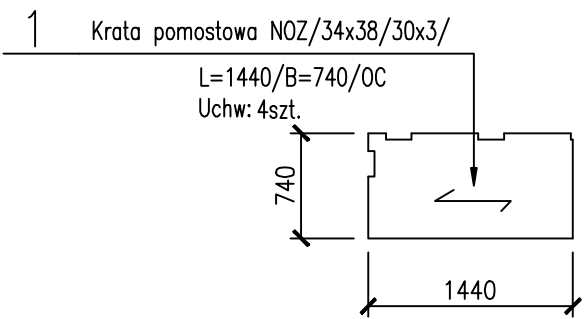


PRZEKRÓJ 1-1
1:50

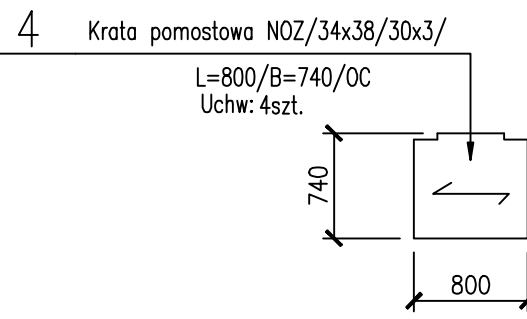


W przypadku potrzeby zachowania otworów
kratę Kr-10 należy obciąć i podeprzeć
L50x50x5-L~700mm

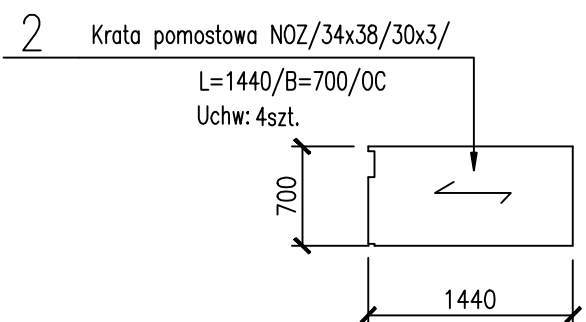
KRATKA Kr-1 wyk.4x
1:50



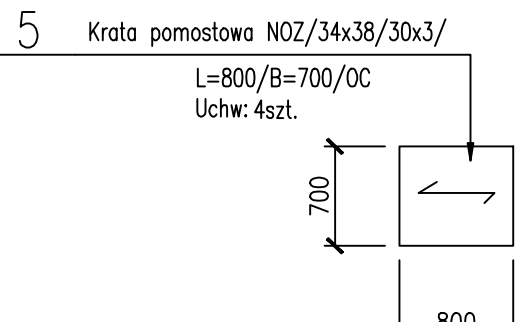
KRATKA Kr-4 wyk.2x
1:50



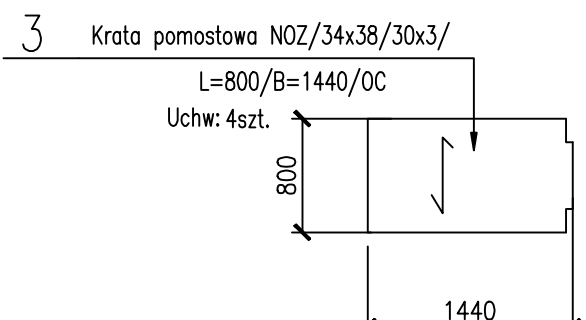
KRATKA Kr-2 wyk.4x
1:50



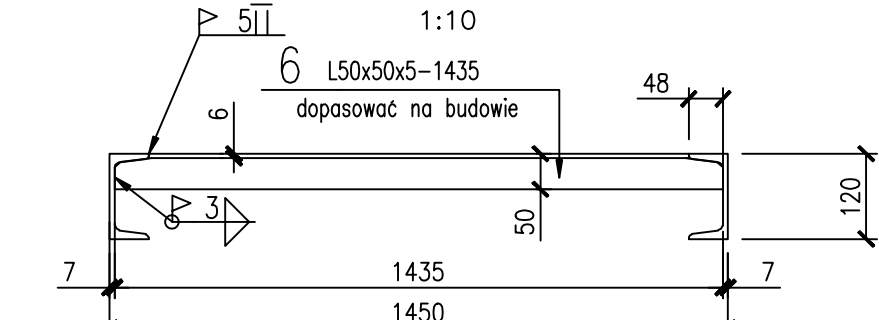
KRATKA Kr-5 wyk.2x
1:50



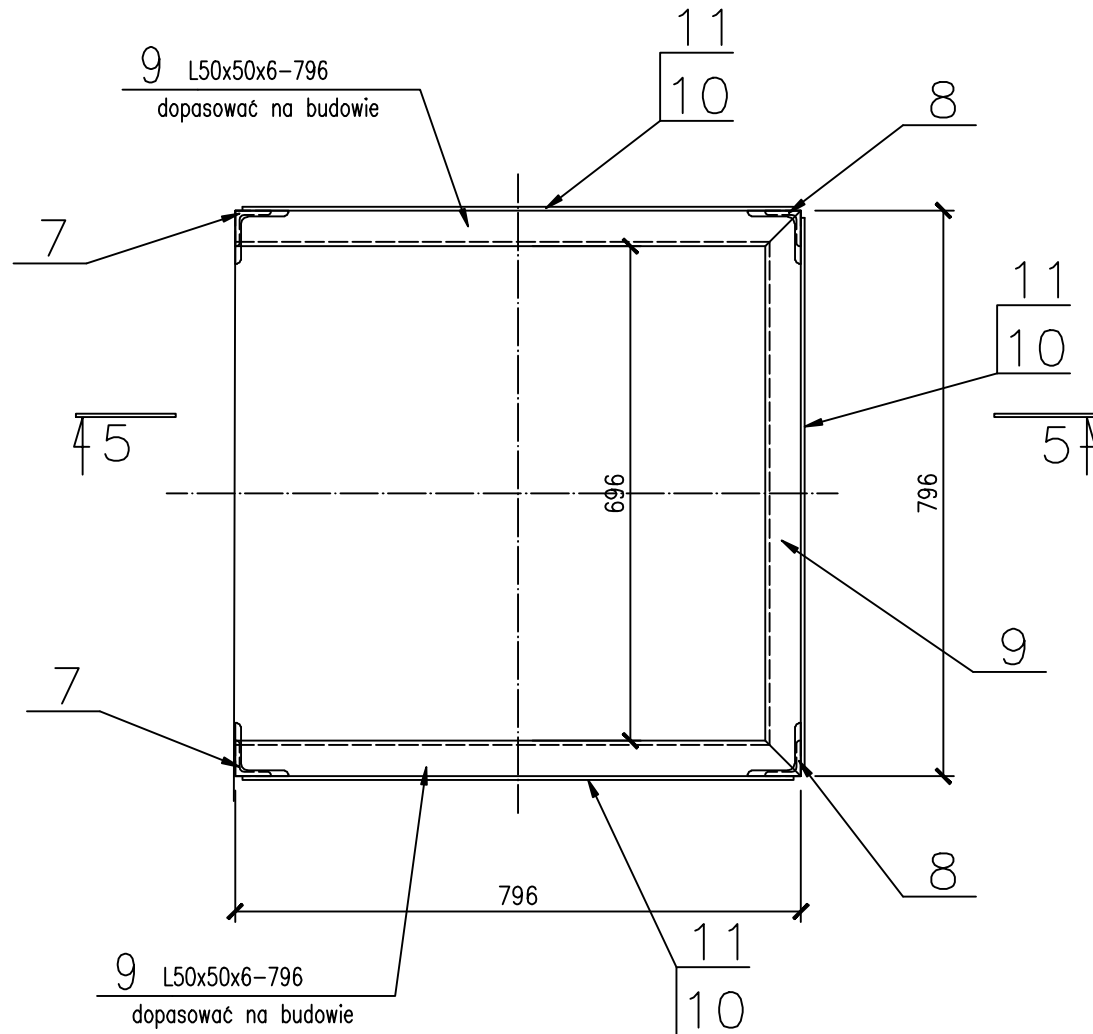
KRATKA Kr-3 wyk.2x
1:50



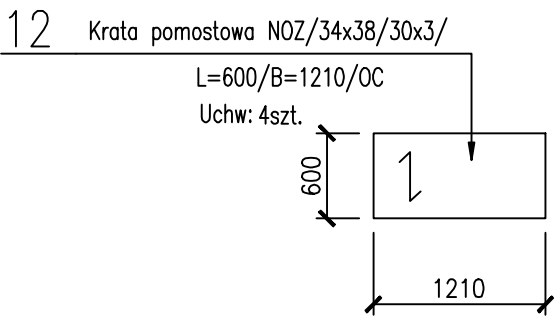
ELEM. K1 wyk.8x
1:10



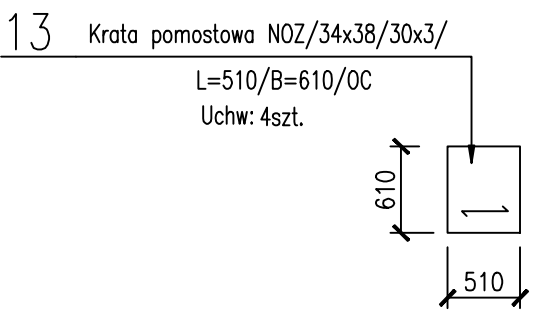
WIDOK A-A
1:50



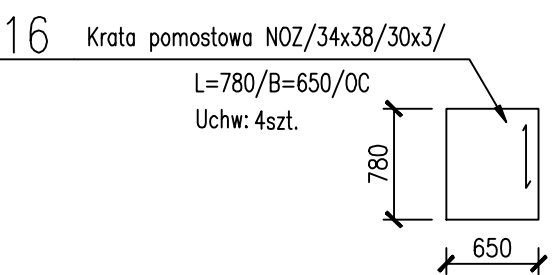
KRATKA Kr-6 wyk.1x
1:50



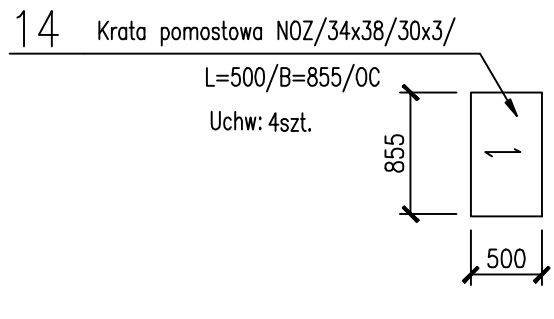
KRATKA Kr-7 wyk.1x
1:50



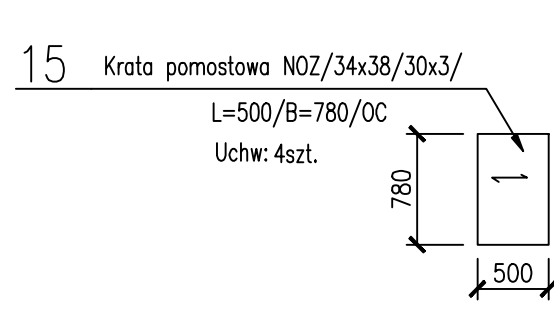
KRATKA Kr-10 wyk.1x
1:50



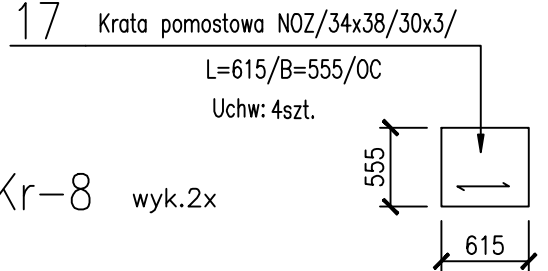
KRATKA Kr-8 wyk.2x
1:50



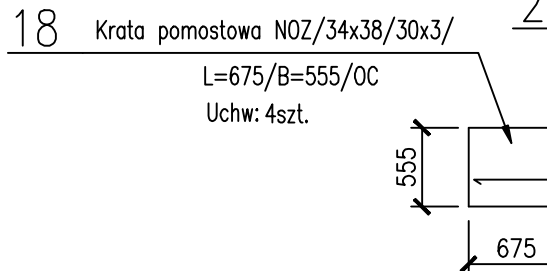
KRATKA Kr-9 wyk.2x
1:50



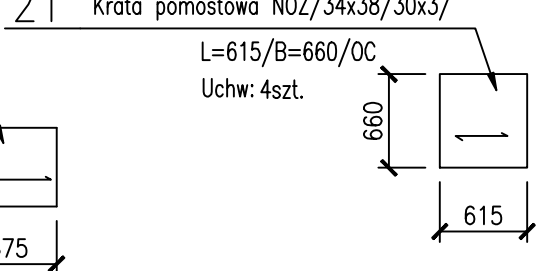
KRATKA Kr-11 wyk.2x
1:50



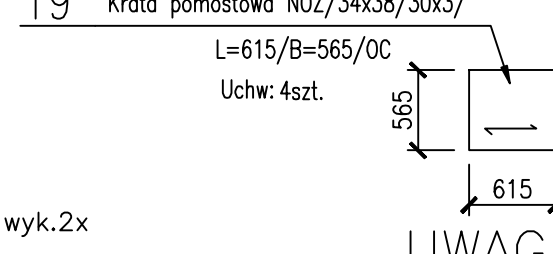
KRATKA Kr-12 wyk.1x
1:50



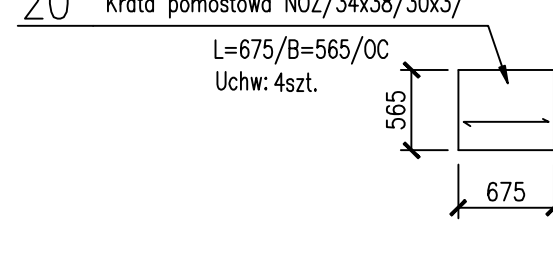
KRATKA Kr-15 wyk.2x
1:50



KRATKA Kr-13 wyk.2x
1:50



KRATKA Kr-14 wyk.1x
1:50



UWAGI:

1. PRZYNALEŻNY WYKAZ STALI NR: PEC.2013/11-01 ARK.1
2. ZABEZPIECZENIE ANTYKOROZYJNE WG OPISU TECHNICZNEGO
3. KLASA KONSTRUKCJI STALOWEJ - 3
4. POZIOM JAKOŚCI WG NIEZGODNOŚCI SPAWALNICZYCH - C wg PN-EN ISO 5817
5. PRZED ZAMÓWIENIEM KRATEK SPRAWDZIĆ WYMIARY ISTNIEJĄCYCH PODESTÓW WIEŻ
6. WYCIECIA W KRATKACH DOPASOWYWAĆ NA MONTAŻU, SPAWAJĄC WZDŁUŻ WYCIEC PŁASKOWNIK ZAMYKAJĄCY.
7. ODCIĘTE POCHWYTY MOCOWAĆ DO KRATY KR-3

Data	Nazwisko	Podpis	Podziątka 1:50	PEC GLIWICE Sp. z o.o. 44-100 GLIWICE, ul. Tamy Królewskiej 135
Projekt. 12.2013	R.Grabowski		Stadium	Remont wież oświetleniowych składowiska opatu Ciepłowni PEC Gliwice
Konstr. 12.2013	H.Kapton		PT	WIDOK I PRZEKROJE
Sprawdz. 12.2013	W.Gajda		Nr arch.	SCHEMAT ROZMIESZCZENIA POKRACIA KRATAMI
Zast. przez			001	Nr PEC.2013/11-01 NOVIX GLIWICE
Niniejsza rysunek stanowi własność „NOVIX” i może być wykorzystana zgodnie z zamówieniem Udostępnienie osobie trzeciej lub kopiowanie wymaga pisemnej zgody Biura				