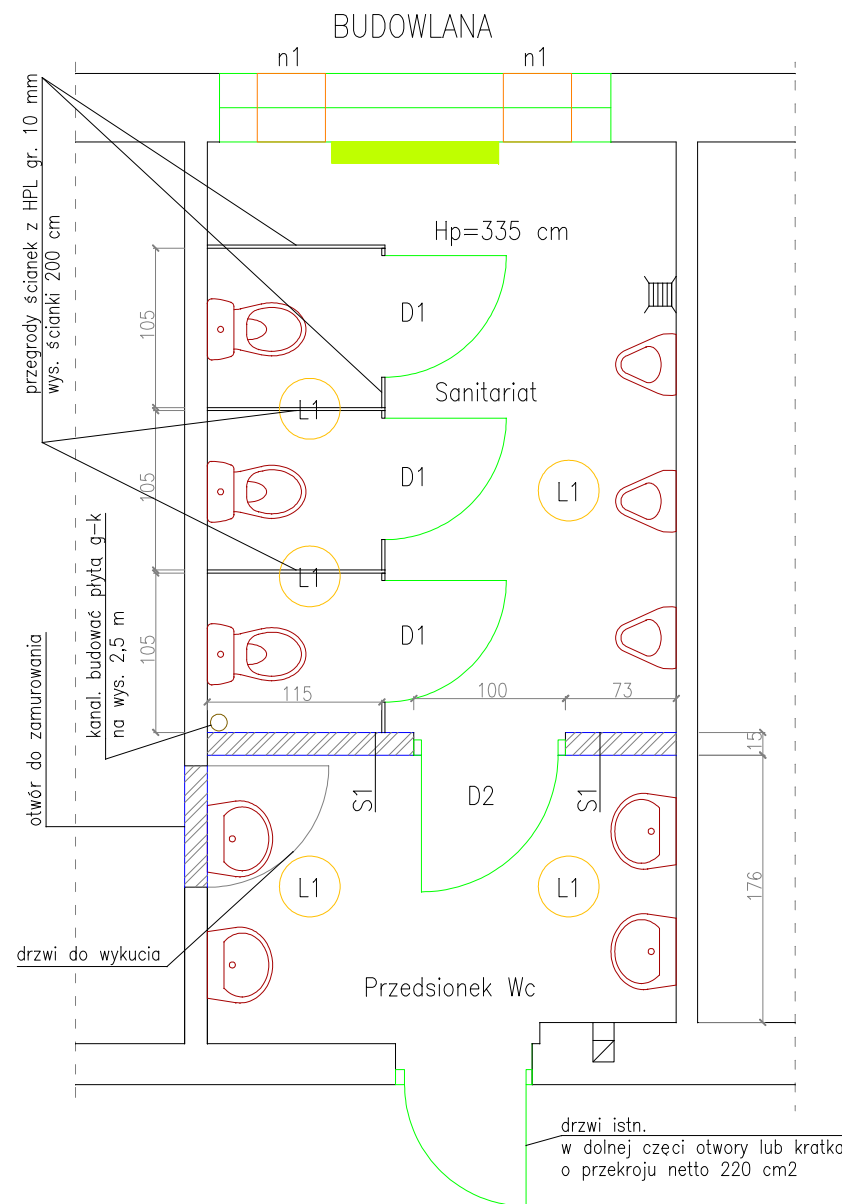
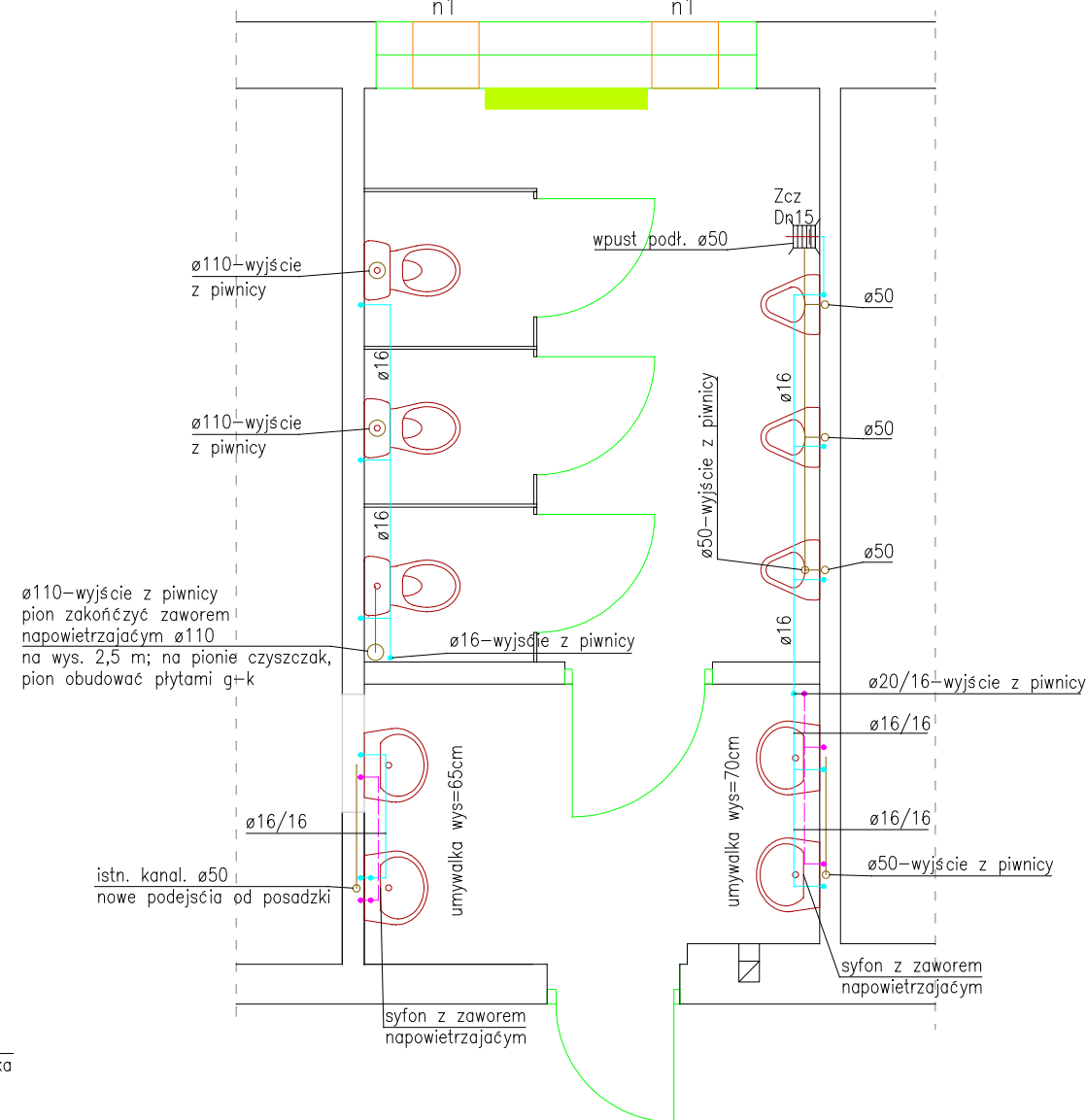


Wc chłopców (nad kuchnią z magazynem)

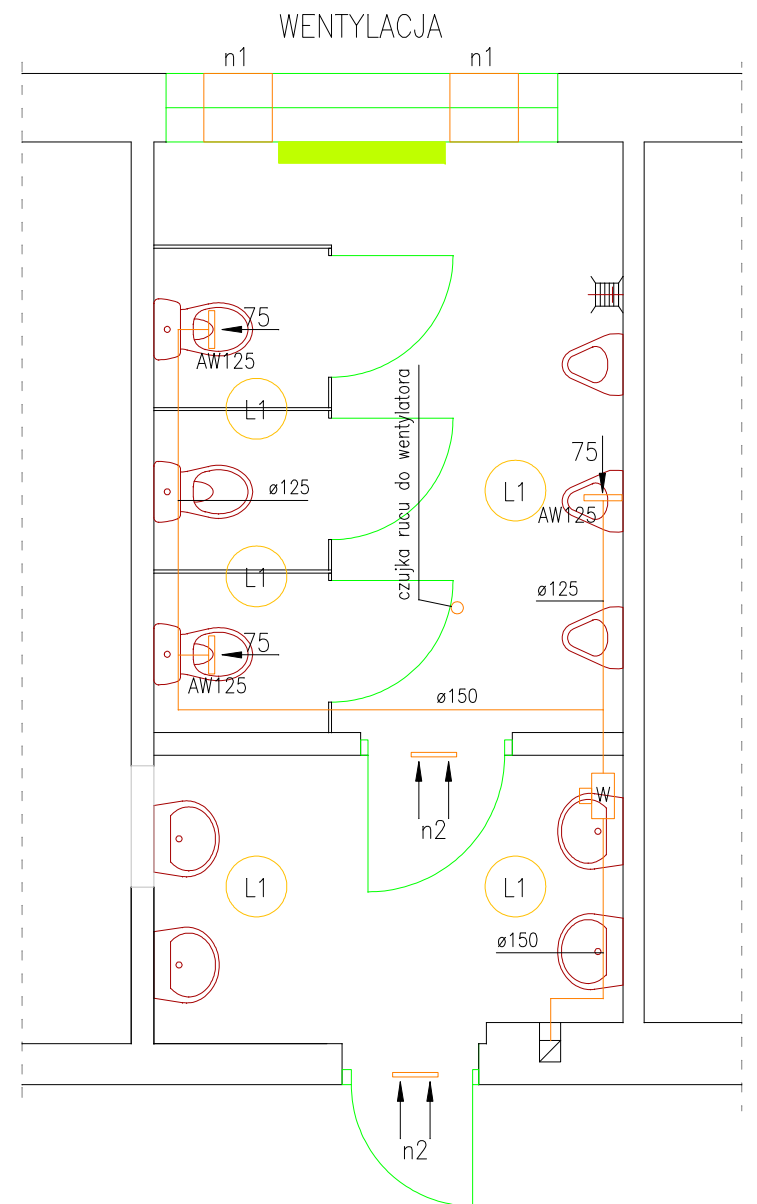
INSTAL. WODNO-KANALIZACYJNA



- L1 – plafoniera CORSO LED SMD 20–NW załączana wyłącznikiem światła
- D1 – drzwi do kabin Wc o szerokości w świetle min. 80 cm
 - w dolnej części drzwi kratka lub przycięcia o przekroju netto 220 cm²
- D2 – drzwi o szerokości w świetle min. 90 cm
 - w dolnej części drzwi kratka lub przycięcia o przekroju netto 220 cm²
- S1 – ścianka z bloczków z betonu komórkowego o gr. 12 cm na klej na pełną wysokość pomieszczenia
 - otwór do zamurowania po drzwiach z bloczków betonu komórkowego
 - do wys. 2,0 m na ścianach płytki
 - ściany powyżej 2,0 m wyrównac, zagruntować i pomalować dwukrotnie
 - sufit wyrównac, zagruntować i pomalować dwukrotnie
 - istniejącą posadzkę skuć, wylać masę samopoziomującą i położyć płytki
 - wymiary na gotowo po ułożeniu płytek, itp.



- woda zimna —————
 - woda ciepła - - - - -
 - kanalizacja —————
- instal. z rur PEX/Al/PEX f. Viega
 - izolacja wody zimnej w otulinie gr. 6 mm a ciepłej o gr. 13 mm
 - w piwnicy na odgałęzieniu wody do pom. Wc chłopców zamontować zawory odcinające oraz zawory spustowe ze złączką do węża
 - baterie umywalkowe stojące samozamykające z mieszaczem ręcznym montowanym pod umywalką z regulacją wypływu wody w przedziale 5–20 s, np. f. Presto
 - umywalki o szerokości min. 50 cm z półpostumentem
 - ubikacje kompakt z dwudzielnym systemem sprókuwania
 - pisuar z odpływem poziomym zabudowanym z zaworem sprókującym czasowym, montaż na wys. 50 cm



- n1 – nawiew listwą wentylacyjną okienną z czerpnią o wydajności minimum 40m³/h przy 10Pa
 - montaż w górnej ramie okna
- n2 – nawiew w drzwiach wejściowych – kratka lub otwory o przekroju netto 220 cm² (w dolnej części istn. drzwi)
- w – wywiew mechaniczny wentylatorem kanałowym o wydajności minimum 225m³/h przy 180 Pa, 230V/50hz (np. TD-500/150 HS)
 - załączanie czujnika ruchu , praca ze zwłoką czasową minimum 10 minut)
- AW – anemostat wywiewny
 - przewody wentylacyjne elastyczne izolowane prowadzić pod stropem i obudować płytami g-k; do wentylatora drzwiczki rewizyjne
 - drzwi do kabin ustępowych z kratką lub podcięcie o przekroju netto minimum 220 cm²

Adaptacja dwóch pomieszczeń na pomieszczenia Wc w budynku Gimnazjum nr 2 w Kępnie.				
	Imię i nazwisko	Data	Uprawnienia	Podpis
Projektant	inż. Sławomir Rabięga	06.2017	4/1/7131-2/84/2001	
Projektant				
Sprawdził				
Nr rys.	S2	Nr str.	7	branża sanitarna
skala	Rzut pom. Wc chłopców.			
1:50				