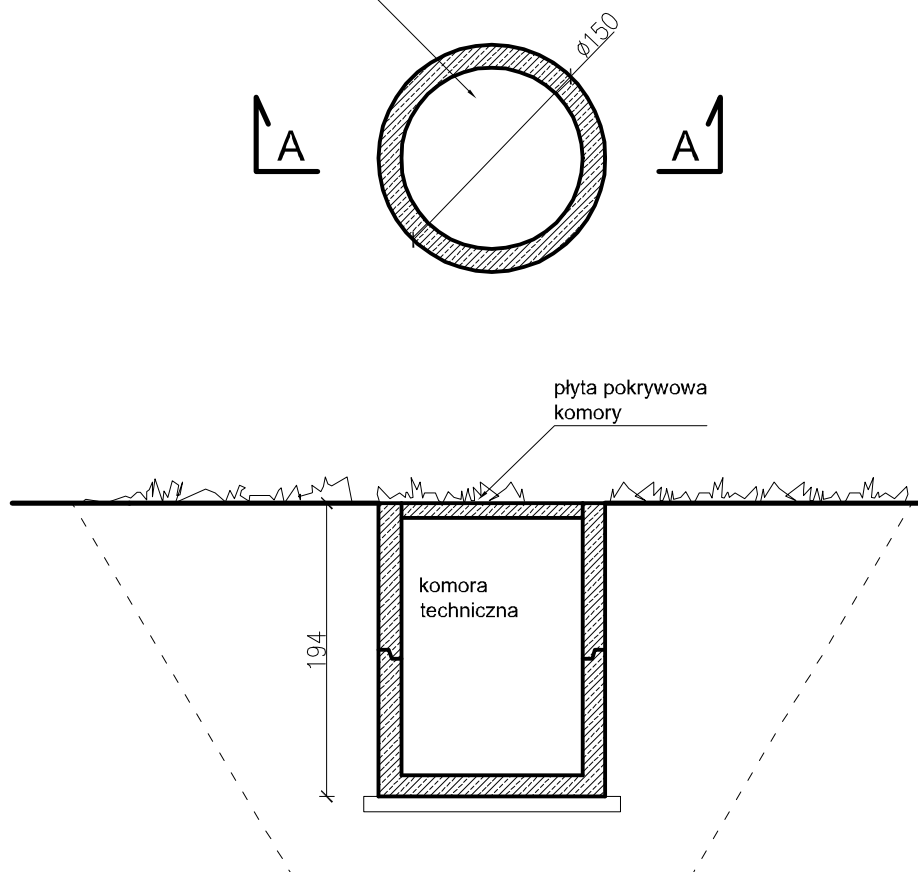


Komora techniczna wykonana z elementów prefabrykowanych - kręgów - elementów betonowych o średnicy 150cm w wersji typu P-W (łączenie na pióro - wpust). Wysokość kręgów 100cm. Kręgi wyposażone są w żeliwne stopnie złączowe mocowane mijankowo w odległości 25cm.



PROJEKT ARCHITEKTONICZNO-BUDOWLANY **branża architektura**

nazwa i adres obiektu budowlanego:

Zagospodarowanie terenu "Nad Popradem"
pomiędzy aleją spacerową a rzeką Poprad w Muszynie
na działkach nr: 242/1, 1150/4, 222/1, 221/1, 218, 217,
216/1, 215/1, 208, 207, 206, 205, 201/1,
226/7, 226/6 w Muszynie

inwestor:

Miasto i Gmina Uzdrowskowa Muszyna
Rynek 31
33-370 Muszyna

przedmiot rysunku:

KOMORA TECHNICZNA FONTANNY

skala rysunku:

1:50

projektował / nr upr. budowlanych

mgr inż. arch. Stanisław Franczak
MPOIA/133/2011

specjalność

architektoniczna

podpis

sprawił / nr upr. budowlanych

mgr inż. arch. Renata Oruba
MPOIA/014/2011

specjalność

architektoniczna

podpis

data / nr rysunku

listopad 2021

19

BIURO PROJEKTOWE Stanisław Franczak
Szczawnik 38, 33-370 Muszyna, tel: 604 821 427