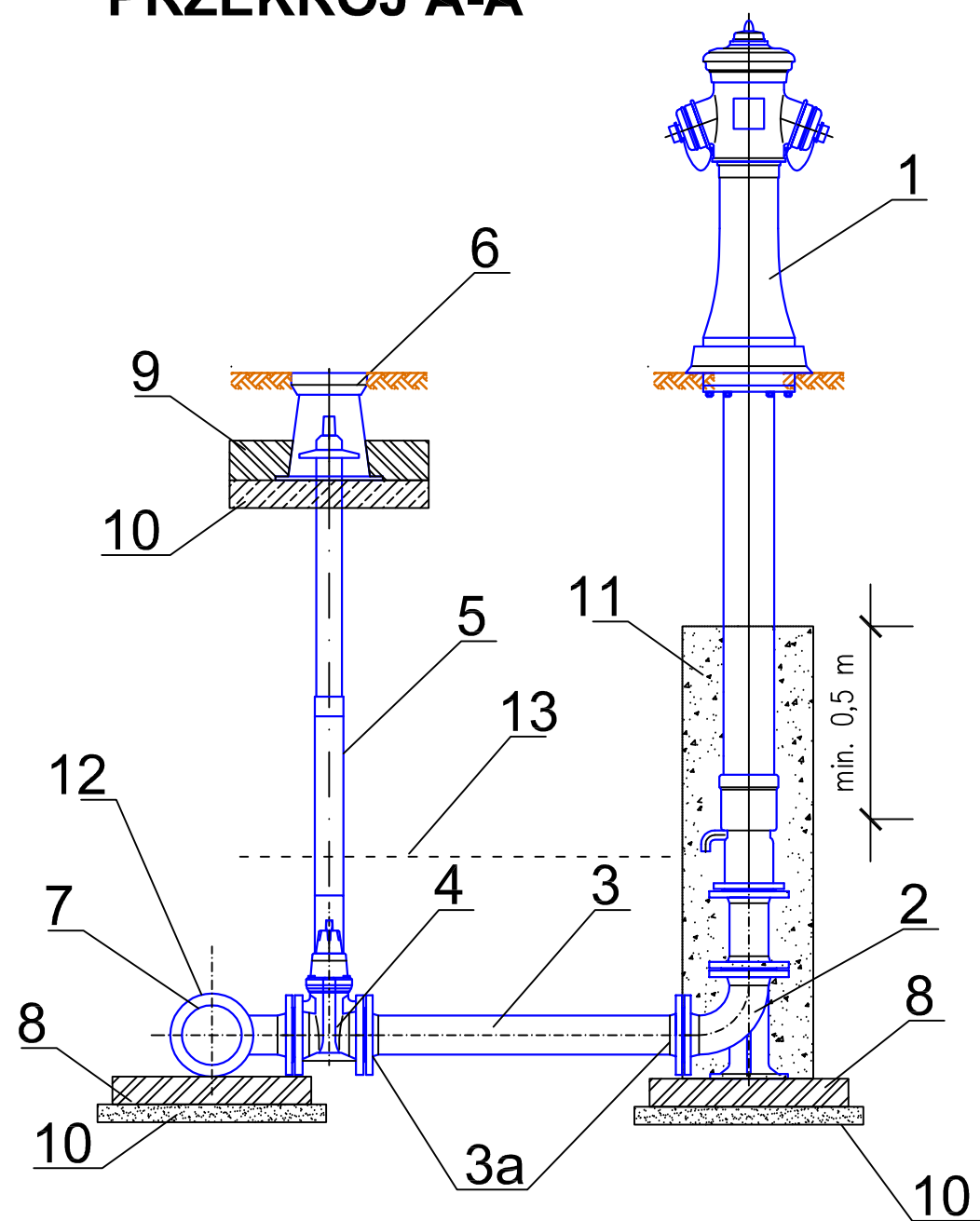


PRZEKRÓJ A-A



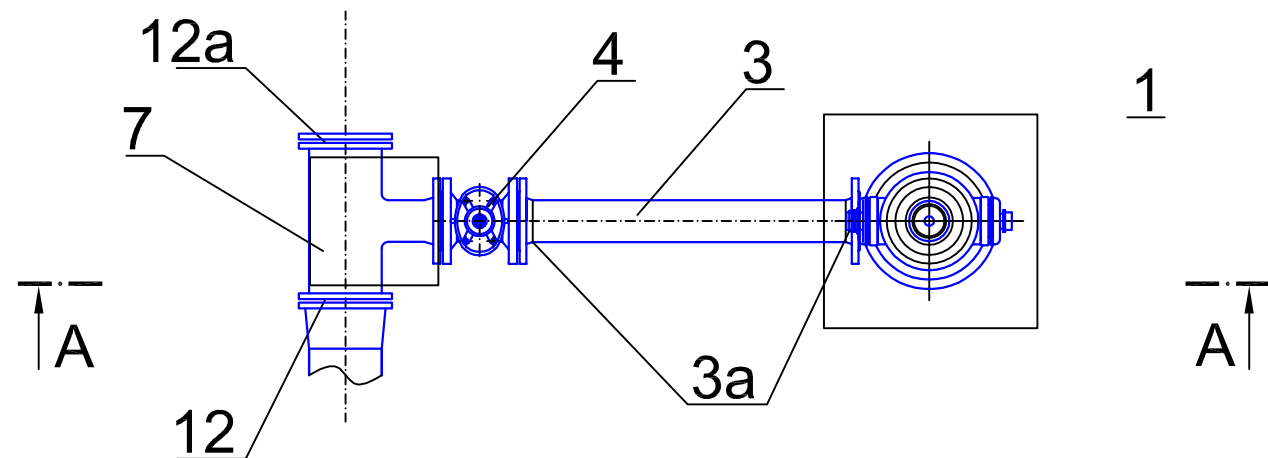
Spis oznaczeń na rysunku:


- 1. Hydrant nadziemny DN80
- 2. Kolano stopowe żeliwne kołnierzowe DN80.
- 3. Rura PE Ø90mm
- 3a. Tuleja PE Ø90mm do zgrzewania z kołnierzem st. dn80mm
- 4. Zasuwa z żeliwa sferoidalnego DN80 z miękkim uszczelnieniem klina.
- 5. Obudowa teleskopowa z wrzecionem.
- 6. Skrzynka uliczna żeliwna do zasuwy DN80.
- 7. Trójnik żeliwny, kołnierzowy dn100/80mm
- 8. Błoczek betonowy 500x500x100mm.
- 9. Płyta betonowa zbrojona pod skrzynki do zasuw.
- 10. Podbudowa z betonu chudego.
- 11. Obsypka żwirowa 2-16mm z zagęszczeniem.
- 12. Tuleja PE Ø110mm do zgrzewania z kołnierzem st. dn100mm
- 12a. Kołnierz żel. ślepy dn100mm
- 13. Taśma identyfikacyjno - ostrzegawcza koloru niebieskiego

UWAGI

- 1. Kształtki i armatura z żeliwa sferoidalnego, zabezpieczone zewnętrznie i wewnętrznie metodą proszkową powłoką epoksydową
- 2. Hydrant malowany proszkowo
- 3. Między kształtki a blok oporowy należy włożyć folię PVC gr. 2mm.

WIDOK Z GÓRY



 <div>PRACOWNIA PROJEKTOWA HYDROMONT</div>		<b>PRACOWNIA PROJEKTOWA HYDROMONT s.c. Nowak, Moderacki</b> 09-402 Płock, Al. Jacobowicza 17A : tel/fax: 024 269 25 75; kom. Maria Nowak 0601 338 370, Jarosław Moderacki 0604 401 012 e-mail: hydromont@op.pl; NIP 774-304-10-00 ; REGON 141247642 Nr konta: PEKAO SA 1212403174-1111001016275198			
INWESTOR: <div>Gmina Mała Wieś ul. Kochanowskiego 1 09-460 Mała Wieś</div>			Nazwa proj. Rozbudowa sieci wodociągowej na działkach Nr ewid. 201/2, 250/2, 250/12, 187/1 w miejscowości Podgórze Wieś w gminie Mała Wieś		
Branża: Sanitarna	Imię i Nazwisko nr uprawnień	Podpis	Faza: PROJEKT TECHNICZNY		
Projektant:	mgr inż. Jarosław Moderacki upr. nr Wa-68/01		Nazwa rys. Schemat zabudowy hydrantu nadziemnego dn80		
Sprawdził:	mgr inż. Maria Nowak upr. nr 43/89		Data: 06.2023 r.	Nr rys. IS-02	Skala b/s
Opracował:					