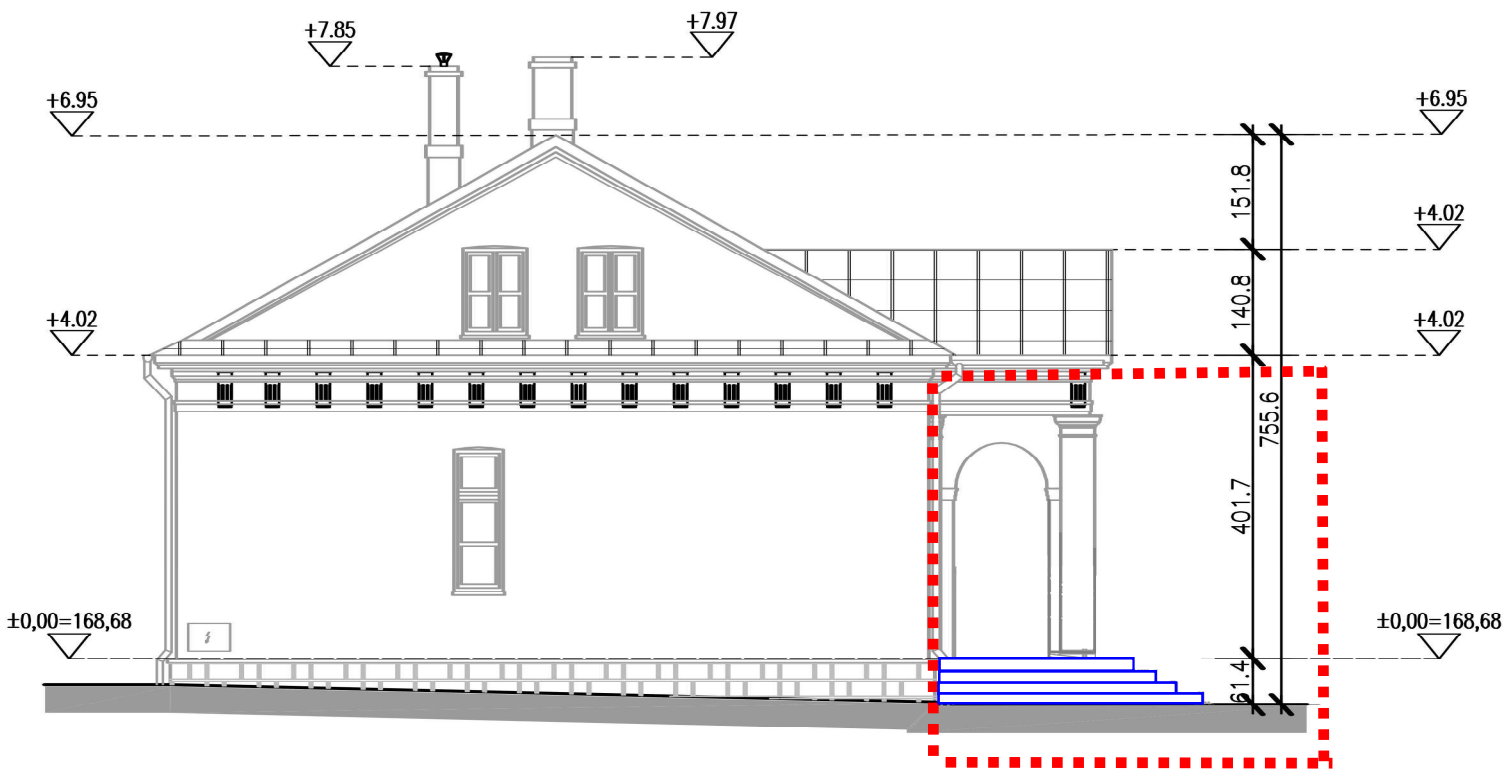
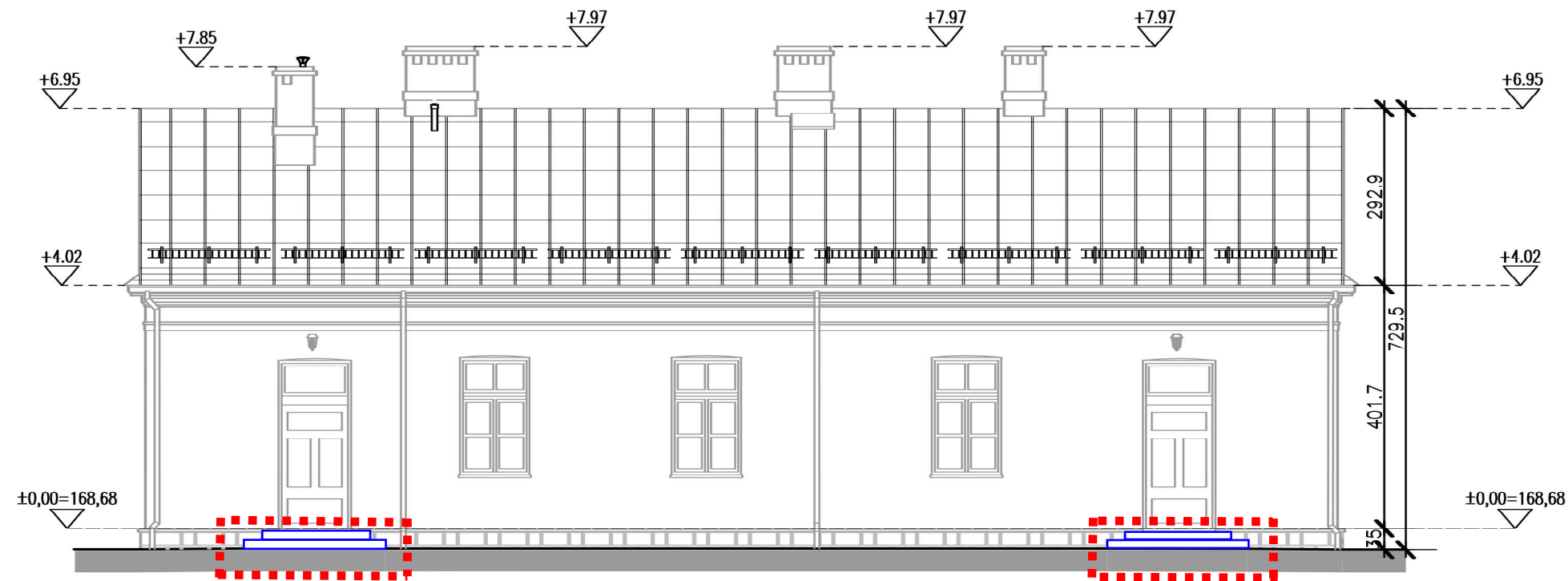
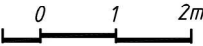


WIDOK ELEWACJI WSCHODNIEJ  
skala 1:100



WIDOK ELEWACJI PÓŁNOCNEJ  
skala 1:100

- zakres opracowania
- projektowana przebudowa schodów

TEMAT:	PROJEKT PRZEBUDOWY SCHODÓW ZEWNĘTRZNYCH W BUDYNKU POMOCNICZYM W OEL „JAGIELLOŃSKIE”		
ADRES BUDOWY:	DZIAŁKA O NR GEOD.427/1, OBRĘB 0002 PODOLANY, GMINA BIAŁOWIEŻA, POWIAT HAJNOWSKI		
INWESTOR:	NADLEŚNICTWO BIAŁOWIEŻA UL. WOJCIECHÓWKA 4, 17 -230 BIAŁOWIEŻA		
RYS. nr 5.	Przedmiot: PROJEKT PRZEBUDOWY SCHODÓW WIDOKI ELEWACJI WSCHODNIEJ I PÓŁNOCNEJ		
SKALA:	1 : 100	DATA:	17 Marzec 2023r.
Opracowanie:	mgr inż.arch. Anna-Maria Lebiedzińska-Luksza upr.bud.B/112/01, PD-0122		