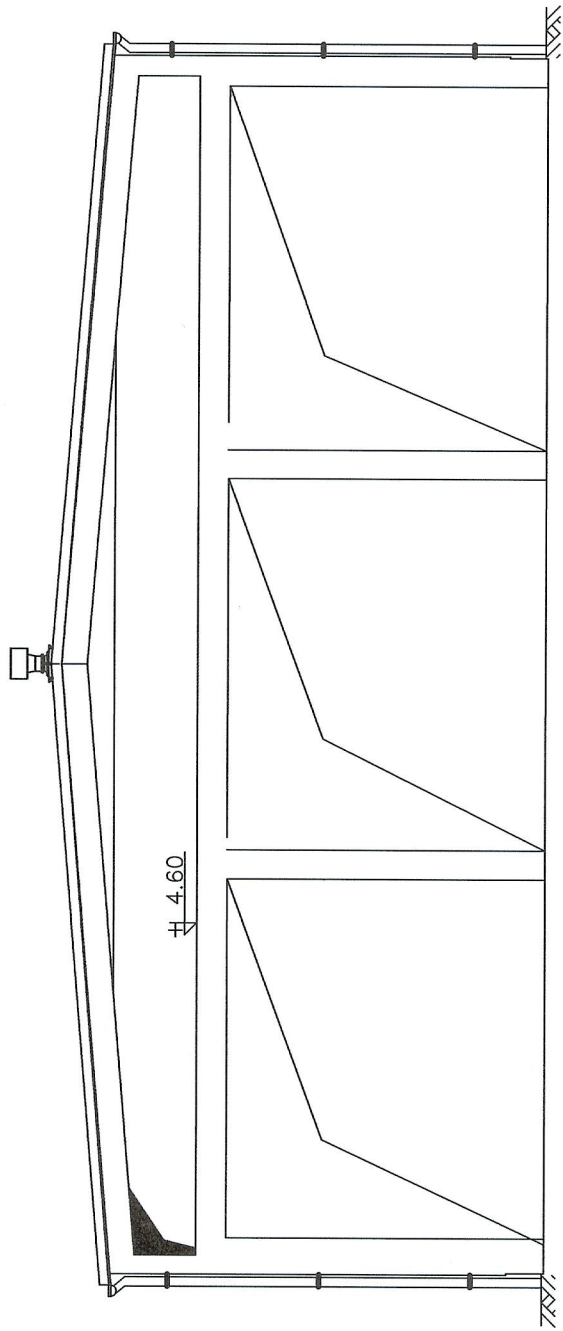
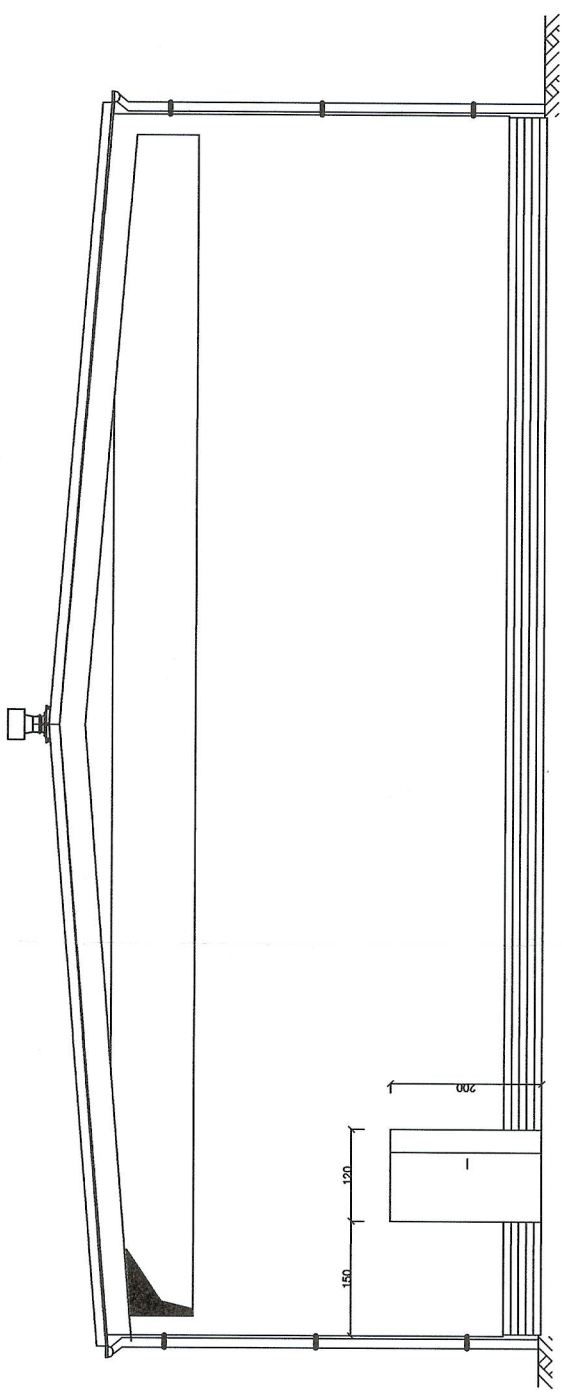


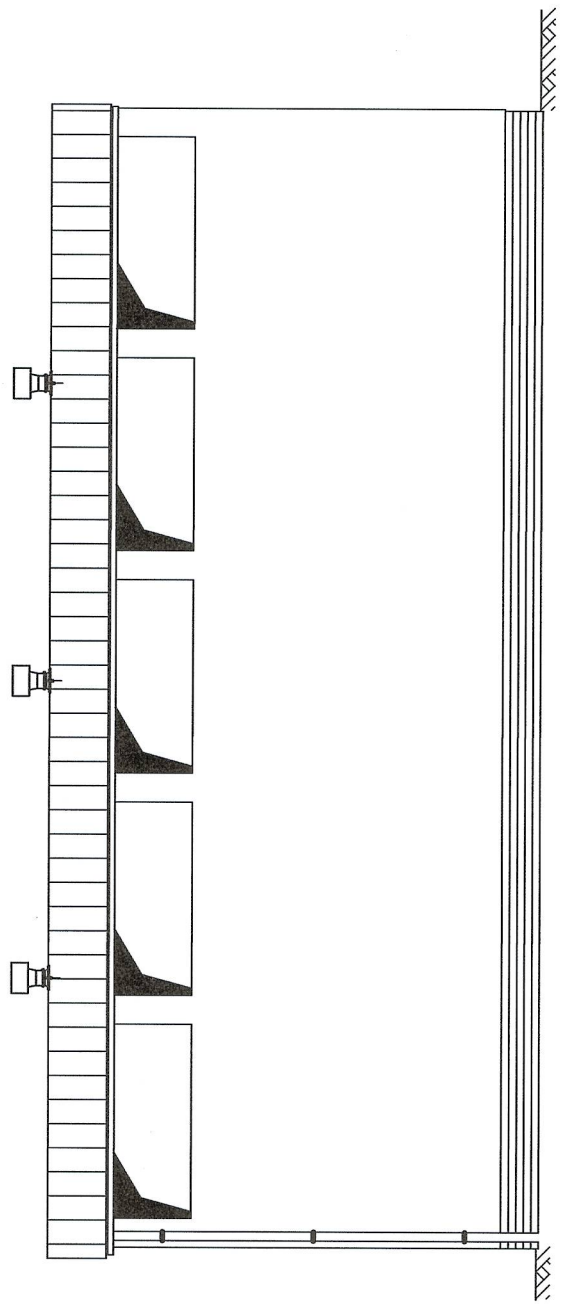
Elewacja frontowa



Elewacja tylna




Elewacja boczna



Projekt zatwierdzony decyzją
o pozwoleniu na budowę

- 67/21 z dnia: 29.01.21

STAROSTWO POWIATOWE
W NOWYM TOMYŚLU
Wydział Budownictwa i Architektury

 <p>KOLEKTOR SERWIS 64-100 LESZNO ul. Kmiecia 69 tel/fax 65 626 77 00</p>		<p>ZAMAWIĄCY INWESTOR Przedsiębiorstwo Wodociągów i Kanalizacji w Nowym Tomyszu Sp. z o.o. ul. Targowa 8 64-300 Nowy Tomysł OBIEKT I TREŚĆ RYSUNKU</p>	
<p>Stacja odbioru osadów z samochodów specjalistycznych wraz z budową i przebudową obiektów technologicznych istniejącej oczyszczalni ścieków</p>		<p>ELEWACJE</p>	
PROJEKTANT	ZESPÓŁ PROJEKTOWY mgr inż. Piotr Milecki specjalność konstrukcyjno - budowlana uprawnienia projektowe nr 11148/BLD	SKALA	NUMER RYSUNKU
SPRAWDZAJĄCY	mgr inż. Mariola Adamka specjalność konstrukcyjno - budowlana uprawnienia projektowe nr 1333/BLD	1 : 100	06.00
		DATA OPRACOWANIA	BRANŻA
		09.2020	BO
			STADIUM
			PB
			NR OBIEKTU
			I